

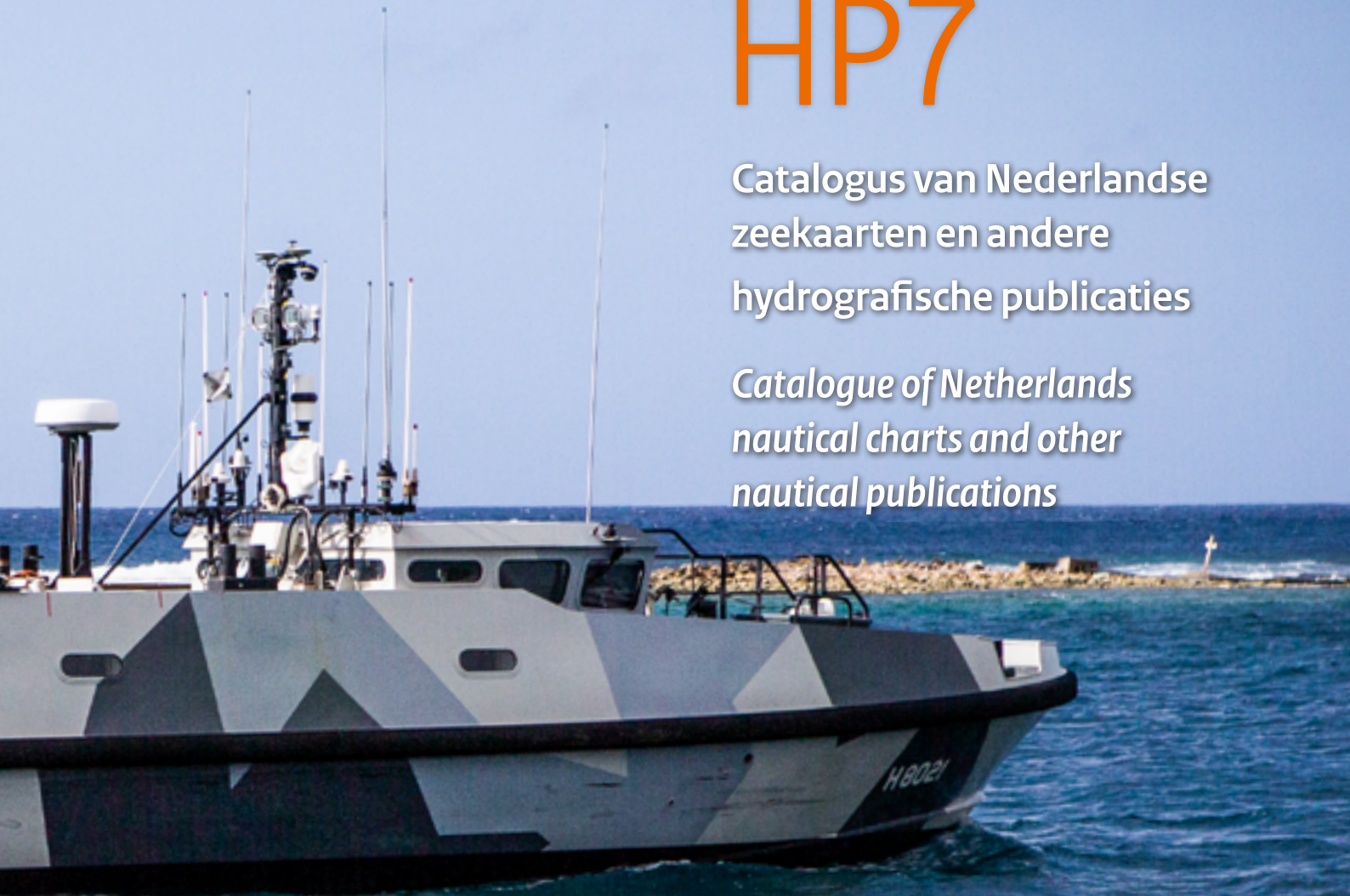


Koninklijke Marine

HP7

Catalogus van Nederlandse
zeekaarten en andere
hydrografische publicaties

*Catalogue of Netherlands
nautical charts and other
nautical publications*



Dienst der Hydrografie



Koninklijke Marine

HP7

**Catalogus van Nederlandse
zeekaarten en andere
hydrografische publicaties**

*Catalogue of Netherlands
nautical charts and other
nautical publications*

Dienst der Hydrografie

Inhoud

Correctielijst	3
Voorwoord	5
Overzicht publicaties	6
Papieren zeekaarten	6
1800 Serie	6
Nautische publicaties	6
Elektronische kaarten	6
Rasterkaarten	6
CNAV	6
PCTrans	6
HP33D-NLTides	7
Gebruik ECDIS - RNC/ENC	7
Afgeleide digitale producten	7
Aanvragen hydrografische data	8
Aanvullende informatie papieren zeekaarten	9
Nieuwe papieren zeekaart	9
Kleine druk	9
Hernieuwde uitgave	9
Afmetingen van papieren zeekaarten	9
INternationale papieren zeekaarten	9
Standaardformaten van papieren zeekaarten	9
Randschriften op Nederlandse papieren zeekaarten	10
Randschriften op coproductie papieren zeekaarten	10
Nummering van papieren zeekaarten	10
Nederlandse INT- kaarten	10
Bijwerken van publicaties	11
Verkoop van producten	11
Algemeen	11
Adressenlijst	11
Product specificaties	18
Papieren zeekaarten	18
Nederland en aangrenzende zeegebieden	18
1800 Serie	20
Caraïbische Zee	25
Elektronische kaarten (ENC's)	27
Nederlands Continentaal Plat	27
Caraïbische Zee	29
Planningskaarten	29
Leskaarten	30
Nautische publicaties	30
Bijzondere papieren zeekaarten	30
Kaartindexen	31
Papieren zeekaarten	31
Nederland en aangrenzende gebieden	31
Caraïbische Zee	36
Elektronische zeekaarten	39
Nederlands gebied	39
Caraïbische Zee	48

Contents

Record of amendments	3
Preface	5
Overview of publications	12
Nautical paper charts	12
1800 Series	12
Nautical publications	12
Electronic Navigational Charts	12
Raster Navigational Charts	12
CNAV	12
PCTrans	12
HP33D-NLTides	12
Use of ECDIS - RNC/ENC	13
Derived digital products	13
Requesting hydrographic data	14
Additional information nautical paper charts	14
New nautical paper chart	14
Reprint	14
New edition	14
The neatline dimensions of nautical paper charts	15
INternational nautical paper charts	15
Standard sizes of nautical paper charts	15
Marginal notes on Netherlands nautical paper charts	15
Marginal notes on nautical paper charts in co-production	15
Numbering system of nautical paper charts	16
Netherlands INT charts	16
Correcting publications	16
Sale of products	16
General	16
List of addresses	16
Product specifications	18
Nautical paper charts	18
The Netherlands and adjacent sea areas	18
1800 Series	20
Caribbean Sea	25
Electronic Navigational Charts (ENCs)	27
Netherlands Continental Shelf	27
Caribbean Sea	29
Planning charts	29
Educational charts	30
Nautical publications	30
Miscellaneous nautical paper charts	30
Chart indexes	31
Nautical paper charts	31
The Netherlands and adjacent areas	31
Caribbean Sea	36
Electronic navigational charts	39
The Netherlands	39
Caribbean Sea	48

Voorwoord

Ter bevordering van de veilige navigatie geeft de Dienst der Hydrografie van de Koninklijke Marine officieel zeekaarten en nautische publicaties uit, namens de Staat der Nederlanden. Daarnaast adviseert de Dienst diverse nationale en internationale autoriteiten op het gebied van de nautische kartografie, hydrografie, plaatsbepaling, geodesie, getijden en internationale maritieme grenzen.

Opmerking: 'zeekaart' is een verzamelnaam voor:

papieren zeekaart

ENC (Electronic Navigational Chart)

RNC (Raster Navigational Chart)

1800 Serie - Officiële zeekaart voor kust- en binnenwateren

Deze catalogus geeft naast de vertrouwde gegevens van diverse zeekaarten en hydrografische publicaties tevens achtergrondinformatie met betrekking tot nieuwe ontwikkelingen op het gebied van met name digitale producten en dienstverlening.

Preface

In order to aid safe navigation, the Hydrographic Service of the Royal Netherlands Navy issues official nautical charts and nautical publications on behalf of the Netherlands crown. The Hydrographic Service also advises national and international authorities on subjects such as nautical cartography, hydrography, position fixing, geodesy, tide and international maritime boundaries.

Note: 'nautical chart' is used as a collective name:

nautical paper chart

ENC (Electronic Navigational Chart)

RNC (Raster Navigational Chart)

1800 Series - Official nautical chart folio for coastal and inland waters

This catalogue provides information about our current nautical charts and nautical publications as well as additional information regarding the developments of our digital products and services.

A-Agent / A Agency



SMART MARITIME SOLUTIONS
IN SAFETY, SERVICE & DATA

**YOUR #1
SPECIALIST
IN SAFETY
AT SEA.**

SINCE 1955

WWW.DATEMA.NL



Overzicht publicaties

Papieren zeekaarten

Deze betreffen Nederland, Suriname, de voormalige Nederlandse Antillen, Aruba en de aangrenzende zeegebieden. Voor een overzicht zie: [Productspecificaties](#) en [Kaartindexen](#).

1800 Serie

De 1800 Serie wordt uitgegeven voor met name de kleinere SOLAS-schepen en bestaat uit een aantal atlassen met gemiddeld 9 losbladige kaarten. De kaarten bestrijken de Nederlandse en Belgische kust, de Waddenzee, het IJsselmeer en het Deltagebied. Elke atlas heeft een legenda waarin een groot aantal gekarteerde symbolen verklaard wordt. Voor een overzicht van de kaarten uit de 1800 Serie zie: [Productspecificaties](#) en [Kaartindexen](#).

De 1800 Serie is zoveel mogelijk consistent met eventuele corresponderende papieren zeekaarten; echter kaartschaal, dieptebeeld en symbolisatie kunnen verschillen. Maritieme grenzen worden alleen in de papieren zeekaarten en ENC's gekarteerd.

[Formaat 1800 Serie: 54 x 38 cm]

Nautische publicaties

De nautische publicaties geven aanvullende informatie op de zeekaarten. Deze publicaties verschijnen over het algemeen in boekvorm en steeds meer in digitale vorm (pdf). De digitale verschijningsvorm voldoet nog steeds aan de SOLAS-verplichting tot het aan boord beschikbaar hebben van officiële producten, waarbij een apart opgeslagen bestand of een print kan dienen als vereiste back-up. Voor een overzicht zie: [Productspecificaties](#).

Elektronische kaarten

De Dienst der Hydrografie produceert ENC's (Electronic Navigational Charts). De ENC's dekken het gehele Nederlandse deel van het karteringsgebied van de Dienst in alle van toepassing zijnde Usage Bands. Voor een overzicht zie: [Productspecificaties](#) en [Kaartindexen](#).

De ENC's worden op verzoek gedistribueerd door 'Value Added Resellers' (VAR's) aan kaartagentschappen zoals genoemd in het hoofdstuk [Verkoop van producten](#). Voor meer informatie zie: www.ic-enc.org

Rasterkaarten

Er zijn rasterkaarten (RNC's) verkrijgbaar van de door de Dienst der Hydrografie vervaardigde papieren zeekaarten. De rasterkaarten worden geproduceerd door de Admiralty Raster Chart Service of the United Kingdom Hydrographic Office (ARCS). Voor een volledig overzicht van ARCS-kaarten zie: www.admiralty.co.uk of NP131.

CNAV

Klassieke navigatie omvat de onderdelen koers- en verheidsrekening, getijleer, astronomische navigatie en de toepassing van deze onderdelen in de reisvoorbereiding en -uitvoering. Met behulp van het Windows programma CNAV [Freeware] is het mogelijk deze berekeningen exact en snel uit te voeren. Het programma is te downloaden via:

www.defensie.nl/hydro

PCTrans

PCTrans is een Windows programma [Freeware] voor geodetisch en hydrografisch rekenwerk. Naast datumtransformaties, transformatie van geodetische naar astronomische coördinaten en diverse kaartprojecties kunnen ook geodetische lijnen en loxodromen berekend worden. Met dit programma kan ook het verschil bepaald worden tussen gemiddeld zeeniveau en het getij-reductievlak voor het Nederlands continentaal plat en binnenwateren. Berekening van de variatie en inclinatie van het aardmagnetisch veld is ook mogelijk. Het programma kan tevens gebruikt worden voor oppervlakteberekeningen waarbij rekening moet worden gehouden met de kromming van de aarde. Verder kunnen alle berekende coördinaten geplot worden met als achtergrond de kustlijnen van de zuidelijke Noordzee en de blokdeling van het Nederlandse continentaal plat, of de wereldkustlijnen. Het programma is te downloaden via: www.defensie.nl/hydro

HP33D-NLTides

De digitale versie van de HP33, het programma HP33D - NLTides is te downloaden via de website van de Dienst der Hydrografie. Overeenkomstig met SOLAS V/2.2 en V/19.2.1.5 is HP33D - NLTides het officiële equivalent van de papieren HP33. Onder voorwaarde dat er een geschikte back-up mogelijkheid (b.v. een tweede geïnstalleerd programma of een afdrukfaciliteit) aanwezig is, kan HP33D - NLTides de HP33 vervangen. Naast de Nederlandse getijtafels en stroomgegevens in de HP33 bevat HP33D - NLTides waterstanden van andere Nederlandse stations. De getijvoorspellingen voor de Nederlandse stations zijn gebaseerd op berekeningen van Rijkswaterstaat.

Gebruik ECDIS - RNC/ENC

Voor regels met betrekking tot het gebruik van ECDIS - RNC/ENC zie: www.ilent.nl
Verder geeft de IHO-publicatie S-66 'Facts about Electronic Charts and Carriage Requirements' inzicht in de achtergrond en het gebruik van elektronische kaarten. Deze publicatie is vrij downloadbaar vanaf de publicatiesectie van de IHO-website: www.iho.int

Afgeleide digitale producten

Naast de genoemde officieel uitgegeven zeekaarten en hydrografische publicaties is er een veelvoud aan digitale producten op de markt die geheel of gedeeltelijk zijn gebaseerd op data van de Dienst der Hydrografie. Er wordt geen controle door de Dienst der Hydrografie op deze afgeleide producten uitgeoefend. De afgeleide producten hebben geen officiële status maar kunnen voorzien in een behoefte voor schepen die geen verplichting hebben om officiële bijgewerkte papieren zeekaarten aan boord te hebben. Daarnaast kunnen de afgeleide producten en ECS (Electronic Chart System) gebruikt worden door schepen die wel die verplichting hebben (SOLAS-schepen), zolang tevens gebruik wordt gemaakt van een volledige set bijgewerkte papieren zeekaarten of ECDIS. De Inspectie Leefomgeving en Transport stelt voor het gebruik van ECDIS aanvullende eisen. Zie: www.ilent.nl

Er wordt geleidelijk overgegaan tot het afbeelden van een nieuw overheidslogo op producten die officieel zijn uitgegeven en gecontroleerd door de Dienst der Hydrografie.

A-Agent / A Agency

OneOcean

Passage Planning Solutions from OneOcean

- Optimise Voyage Planning
- Outfit Management
- Connected Data

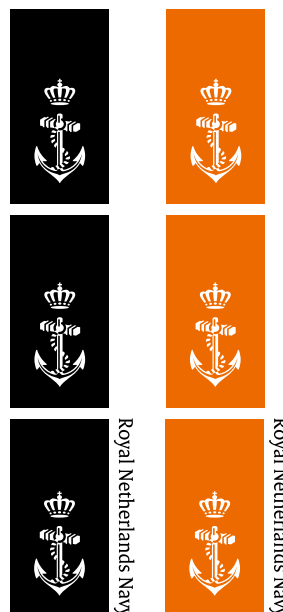
oneocean.com



Oude logo



Nieuwe logo



Koninklijke Marine

Royal Netherlands Navy

Aanvragen hydrografische data

De Dienst der Hydrografie beschikt over actuele datasets met informatie die in de producten terug te vinden is. De Dienst biedt deze hydrografische gegevens op verschillende manieren aan.

Zeekaarten en nautische publicaties zijn auteursrechtelijk beschermd. Daarom mogen deze publicaties alleen onder licentie worden hergebruikt. Soms is een licentie gratis. Via het 'Aanvraagformulier hydrografische data' op www.defensie.nl/hydro kunt u een licentie aanvragen. De United Kingdom Hydrographic Office (UKHO) handelt namens de Dienst der Hydrografie betaalde licenties af. Bij de UKHO kunt u ook licenties aanvragen voor een aantal andere landen.

Hergebruik van hydrografische data is mogelijk via webservices. Informatie hierover staat in het document 'Online beschikbaarheid van data van de Dienst der Hydrografie' op www.defensie.nl/hydro. De datasets en webservices staan beschreven op www.nationaal-georegister.nl en data.overheid.nl. De maritieme grenzen en zones zijn ook als zip-bestand te downloaden vanaf www.defensie.nl/hydro.

Zit de gewenste data hier niet tussen? Of zijn de online mogelijkheden voor u niet voldoende? Dan kunt u met het 'Aanvraagformulier hydrografische data' uw aanvraag doen op www.defensie.nl/hydro. Mogelijk zijn er kosten aan verbonden. Als u voor uw aanvraag moet betalen, ontvangt u een offerte. U krijgt dan ook te horen of er voorwaarden gelden voor het leveren van de data. Is de Dienst der Hydrografie niet zelf de bron van de data, dan verwijst de Dienst u door naar de bronhouder.

Aanvullende informatie papieren zeekaarten

Nieuwe papieren zeekaart

In het midden aan de onderzijde van een papieren zeekaart zijn maand en jaar van eerste uitgave aangegeven. Door zo'n eerste uitgave vervalt een eventuele vorige uitgave.

Kleine druk

Papieren zeekaarten worden na bestelling geprint op een plotter. Hierbij wordt gezorgd dat alle verbeteringen, die op deze kaart betrekking hebben en per BaZ werden bekendgesteld, in de kaart zijn verwerkt. Van een dergelijke zgn. 'Kleine Druk' wordt het laatst bijgewerkte BaZ-nr. en het jaar in de linkeronderhoek van de kaart vermeld. De in omloop zijnde gangbare papieren zeekaarten van hetzelfde nummer vervallen niet door een 'Kleine Druk'. In het algemeen wordt een 'Kleine Druk' niet in de BaZ aangekondigd. Zie: [Randschriften op Nederlandse papieren zeekaarten](#).

Hernieuwde uitgave

Wanneer van een papieren zeekaart een herdruk verschijnt zijn hierin niet alleen de bekendgestelde BAZ-berichten verwerkt, maar ook andere belangrijke wijzigingen aangebracht. Deze wijzigingen zijn van zodanige aard dat de vorige uitgaven van deze kaart als niet bruikbaar moeten worden beschouwd. Met de 'Hernieuwde uitgave' vervalt dus de vorige uitgave. Op de onderzijde van de kaart, rechts van het midden, staat dan vermeld 'New edition' met de maand en het jaar waarin die Hernieuwde uitgave is verschenen. De data van de zogenaamde 'Kleine drukken' wordt tegelijkertijd geschrapt. Op papieren zeekaarten die in coproductie met de United Kingdom Hydrographic Office (UKHO) zijn vervaardigd, wordt een editienummer vermeld in de zogenaamde 'Customer information box'. Zie: [Randschriften op coproductie papieren zeekaarten](#).

Afmetingen van papieren zeekaarten

In de rechteronderhoek vindt men, tussen haakjes, de afmetingen van de kaart in mm. De afmetingen, waarvan het eerste getal de breedte en het tweede getal de hoogte van de kaart tussen de binnenkanten van de verdeelde kaartranden aangeeft, zijn verkregen door berekening; de werkelijke afmetingen van de kaart kunnen hiervan verschillen, b.v. door werking van het papier. Zie: [Randschriften op Nederlandse zeekaarten](#).

INTernationale papieren zeekaarten

Door diverse lidstaten van de Internationale Hydrografische Organisatie worden INTernationale papieren zeekaarten uitgegeven. Deze kaarten kunnen (desgewenst) zonder veel moeite door de andere lidstaten worden opgenomen in de eigen nationale serie. Dit is mogelijk geworden door een verregaande standaardisatie van de presentatie.

Naast een wereldomvattende serie INT-kaarten op een schaal van 1: 3,5 miljoen tot 1: 10 miljoen, groeit het aantal beschikbare middel- en grootschalige INT-kaarten aanzienlijk. Van de Nederlandse papieren zeekaarten maakt een groot aantal deel uit van de INT-kaartserie. Andersom zijn ook enkele (buitenlandse) INT-kaarten opgenomen in de Nederlandse nationale kaartserie. Behalve het internationale nummer (in paars, met voorvoegsel 'INT') krijgen deze kaarten een Nederlands nummer. Betreffende papieren zeekaarten zijn in deze catalogus opgenomen onder het Nederlandse kaartnummer en worden bijgehouden aan de hand van Berichten aan Zeevarenden.

In de tabel onder [Nummering van papieren zeekaarten](#) wordt aangegeven welke papieren zeekaarten in coproductie met de United Kingdom Hydrographic Office worden gemaakt. Alle Nederlandse INT-kaarten worden in de Engelse taal uitgegeven.

Standaardformaten van papieren zeekaarten

Ter wille van de normalisatie zijn voor nagenoeg alle papieren zeekaarten de volgende standaardformaten vastgesteld:

Afmetingen	Vel	Afmetingen	Vel
520 x 355mm	kwart-standaard	1040 x 710mm	standaard
520 x 710mm	half-standaard	1189 x 841mm	Ao, internationaal formaat

Randschriften op Nederlandse papieren zeekaarten

Bijgewerkt t/m BaZ No.: 2024-117
Small corrections:

Den Haag, Netherlands. Published in June 1988 by the Hydrographer of the Royal Netherlands Navy.
© Copyright Netherlands Ministry of Defence

New edition March 2023

(649.9 x 980 mm)

1035

B.A.Z. 117 - 24

HYDROGRAFISCH BUREAU
25 APR. 2024
DEN HAAG

Randschriften op coproductie papieren zeekaarten

Published jointly by the Hydrographer of the Royal Netherlands Navy at Den Haag and by the United Kingdom National Hydrographer at Taunton, 31st August 2001.
(Originally published by the Netherlands Sept. 1983)
© Copyright Netherlands Ministry of Defence

(1100 X 750 mm)

1035

INT 1472 122

B.A.Z. 210 - 20

HYDROGRAFISCH BUREAU
06 AUG. 2020
DEN HAAG

Een nieuwe kaart krijgt het nummer 1.
De daarop volgende hernieuwde uitgave krijgt het nummer 2 enz.

Customer information
Edition Number: **9**
Edition date: 14th Nov 2019

Netherlands Notices to Mariners updated to 210/20
ADMIRALTY Notices to Mariners updated to 2617/20

Nummering van papieren zeekaarten

Als gevolg van een nauwere samenwerking met omliggende landen bij de publicatie van papieren zeekaarten, is de voorheen bestaande systematische nummering vrijwel verlaten. Veel Nederlandse INT-kaarten worden als coproductie uitgegeven met de United Kingdom Hydrographic Office (UKHO) en krijgen een kaartnummer passend in de Engelse catalogus. Ook Nederlandse kaarten in de Caraïbische Zee worden in toenemende mate als coproductie met UKHO uitgegeven, waardoor de nummering wordt aangepast. Deze kaarten kunnen dan ook worden gecorrigeerd aan de hand van zowel de Nederlandse BaZ als de Engelse NtM.

Nederlandse INT- kaarten		*) Coproductie met United Kingdom Hydrographic Office					
Ned. kaartnr.	INT kaartnr.	Ned. kaartnr.	INT kaartnr.	Ned. kaartnr.	INT kaartnr.	Ned. kaartnr.	INT kaartnr.
110 *)	INT 1473	124 *)	INT 1471	209 *)	INT 1467	1630 *)	INT 1416
114 *)	INT 1476	125 *)	INT 1422	1014	INT 1043	1631 *)	INT 1418
116 *)	INT 1477	130 *)	INT 1423	1035	INT 1046	1632 *)	INT 1420
120 *)	INT 1479	207 *)	INT 1465	1037	INT 1045	1633 *)	INT 1417
122 *)	INT 1472	208 *)	INT 1466	1546 *)	INT 1470		

Bijwerken van publicaties

Deze informatie is beschikbaar in de BaZ1. Deze publicatie is te downloaden van:

<https://www.defensie.nl/onderwerpen/hydrografie/downloads/publicaties/2019/12/16/baz1>

Verkoop van producten

Algemeen

De door de Dienst der Hydrografie uitgegeven zeekaarten en nautische publicaties kunnen worden verkregen bij:

- a. Overheidsinstanties, bij de Dienst der Hydrografie
- b. Particulieren, bij A- of B-agenten.

Voor details zie: [Adressenlijst A- en B-agenten](#).

Bij A-agenten zijn alle zeekaarten en nautische publicaties van de Chef der Hydrografie verkrijgbaar. Bovendien bestaat de mogelijkheid om de papieren zeekaarten tegen een vergoeding te laten bijwerken.

Bij B-agenten zijn, met uitzondering van papieren zeekaarten, ENC's en RNC's, alle producten van de Chef der Hydrografie verkrijgbaar.

Halfproducten worden geleverd door de Dienst der Hydrografie. Het verzoek hiertoe moet gericht worden aan de Afdeling Copyright. Een aanvraagformulier is verkrijgbaar via de website van de Dienst der Hydrografie.

Voor details zie:

Adressenlijst	Dienst der Hydrografie	
Correspondentieadres	Algemene informatie	Verkoop kaarten en nautische publicaties
Dienst der Hydrografie van de Koninklijke Marine Postbus 10.000 1780 CA Den Helder	Tel.: +31(0)88 95 16 752 E-mail: hydro.admin@mindef.nl www.defensie.nl/hydro	Tel.: +31(0)88 95 16 728 E-mail: hydrologistiek@mindef.nl

A-Agent / A Agency

VOOR WATERSPORTERS

Nautische boeken, kaarten en instrumenten

Zeekaarten van de hele wereld. Kaartcorrectieservice. Meer dan 3500 boektitels. Uitgebreide collectie nautische foto's, kadoartikelen, scheepsantiek en schilderijen.



Noordereiland (t.o. De Hef) Rotterdam, Van der Takstraat 218
Telefoon 010 - 2142705
Open: dinsdag t/m zaterdag 10.00 - 16.00 uur

www.ljharri.nl

www.observator.nl



Overview of publications

Nautical paper charts

These concern The Netherlands, Surinam, Aruba, the former Netherlands Antilles and the adjacent sea areas. For an overview see: [Product specifications](#) and [Chart indexes](#).

1800 Series

These Series of charts have been issued mainly for smaller SOLAS vessels and consist of a number of folios, each containing around 9 loose leaf charts. The charts cover the Netherlands and Belgian coasts, the Waddenzee, the IJsselmeer and the waters in the southwest of The Netherlands. Each folio contains a legend, explaining most of the charted symbols (for a full explanation of each symbol, please see Chart 1 [INT 1]). For an overview of the charts in the 1800 Series see: [Product specifications](#) and [Chart indexes](#).

To a great extent, the charts of the 1800 Series are consistent with the corresponding nautical paper chart. Note, however chart scale, bathymetry and symbolisation may differ. Maritime limits are charted in nautical paper charts and ENC's only. [Size 1800 Series: 54 x 38 cm]

Nautical publications

The nautical publications are used in addition to the nautical charts. These publications are mainly issued as books and as digital publication (pdf). The digital appearance still complies with the SOLAS requirement to have official publication on board, whereby a separately stored file or a print can serve as a required backup. For an overview see: [Product specifications](#).

Electronic Navigational Charts

The Netherlands Hydrographic Service produces Electronic Navigational Charts (ENCs). Full coverage of Netherlands' area of charting responsibility is achieved in all appropriate Usage Bands. For an overview see: [Product specifications](#) and [Chart indexes](#). As mentioned at [Sale of products](#), ENCs are distributed to agencies upon request by 'Value Added Resellers' (VARs). For more information see: www.ic-enc.org

Raster Navigational Charts

Raster charts (RNCs) of the nautical paper charts issued by the Netherlands Hydrographic Service are available. The raster charts are produced by the Admiralty Raster Chart Service of the United Kingdom Hydrographic Service (ARCS). For a complete overview of ARCS charts see: www.admiralty.co.uk or NP131.

CNAV

Classical navigation encompasses course & distance calculations, tidal calculations and celestial navigation in both voyage planning and execution. With the use of the windows-based programme CNAV [Freeware] it is possible to execute these calculations both quickly and accurately. The programme can be downloaded via: www.defensie.nl/hydro

PCTrans

PCTrans is a Windows-based programme [Freeware] used for geodetic and hydrographic computations. The programme works with several map projections and will provide datum transformations, transformations of geodetic to astronomical coordinates, geodesic as well as loxodrome calculations and area calculations where the earth's curvature needs to be taken into account. With this programme the difference between mean sea level and chart datum can be determined for positions on the Netherlands Continental Shelf and inland waterways. Calculations of variation and inclination of the Earth's magnetic field is also possible. All computed coordinates can be plotted on the screen together with the Netherlands coastline, part of the English coastline and the Netherlands continental shelf blocks or coastlines of the whole world. The programme can be downloaded via: www.defensie.nl/hydro

HP33D-NLTides

The digital version of HP33, called HP33D – NLTides, can be downloaded from the website of the Netherlands Hydrographic Service (NLHS). The Netherlands Hydrographic Service issues HP33D – NLTides as the official equivalent of paper tide tables in accordance with SOLAS V/2.2 and V/19.2.1.5. It may replace traditional paper tide tables, provided that appropriate back-up arrangements are available (e.g. print facility or 2nd installed program). HP33D – NLTides contains additional locations in addition to the HP33 locations. The tidal height predictions in HP33 and HP33D – NLTides are based on calculations by Rijkswaterstaat.

Use of ECDIS - RNC/ENC

For rules in relation to the use of ECDIS - RNC/ENC see: www.ilent.nl

Furthermore the IHO publication S-66 'Facts about Electronic Charts and Carriage Requirements' gives insight in several matters related to electronic charts. This publication can be freely downloaded from the publication section of the IHO website at www.iho.int

Derived digital products

Besides the official issues of nautical charts and nautical publications there are many digital products available, which are either completely or partially based on data of the Netherlands Hydrographic Service. These products are not verified by the Netherlands Hydrographic Service and do not have an official status. However, derived products may be used on an Electronic Chart System (ECS) by vessels which do not have the obligation to use official nautical paper charts. Vessels that do have the obligation (SOLAS vessels) to use official systems and products are also allowed to use derived products as long as they have a complete set of updated nautical paper charts or an ECDIS. The Human Environment and Transport Inspectorate makes additional demands upon the use of ECDIS. See: www.ilent.nl

A new government logo will gradually appear on products officially issued and verified by the Netherlands Hydrographic Service.

Old logo



New logo



Requesting hydrographic data

The Hydrographic Service has up-to-date sets of data at its disposal, containing the information that is processed into products. The Service offers this data in various ways.

Nautical charts and nautical publications are protected by copyright. A licence must therefore be obtained for the reuse of these publications. In some cases, the licence is free of charge. You can apply for a licence using the 'Application form for hydrographic data'. The United Kingdom Hydrographic Office (UKHO) processes licences subject to a fee on behalf of the Hydrographic Service. Licences for other countries can also be obtained from the UKHO.

Reuse of hydrographic data is possible via web services. Further information is given in the memo 'Online availability of data from the Hydrographic Service' at www.defensie.nl/hydro. The data sets and web services are described at www.nationaalgeoregister.nl and data.overheid.nl. Maritime boundaries and zones are also downloadable at www.defensie.nl/hydro.

Is the data you are looking for unavailable or insufficient? If so, you can submit an application for hydrographic data using the 'Application form for hydrographic data'. Please note that not all data is available free of charge. You will receive a quotation in case the data you have requested is not free of charge. You will also be informed whether the provided data is subject to conditions. If the Hydrographic Service is not the source of the data, you will be referred to the source.

Additional information nautical paper charts

New nautical paper chart

The publication date of a new nautical paper chart is shown in the middle of the lower margin. Publication of a First Edition automatically cancels a preceding edition.

Reprint

At present, when a nautical paper chart is ordered, it is printed directly. This chart will be completely up to date with the latest corrections, including all Notices to Mariners that were published for this chart. The last Notice to Mariners (NtM) for which the reprint was corrected, is shown in the lower left-hand corner of the chart. A reprint does not cancel existing copies of the nautical paper chart and is generally not announced in the NtM.

See: [Marginal notes on Netherlands nautical paper charts](#).

New edition

If a reprint has been subjected to many important amendments, it will be issued as a new edition. Preceding editions are hereby rendered obsolete. In the lower right margin, you will find 'New edition' followed by the month and year of publication. On nautical paper charts made in cooperation with the British Hydrographic Service (UKHO), an edition number will be mentioned inside the so-called 'customer information box'.

See: [Marginal notes on nautical paper charts in co-production](#).

The neatline dimensions of nautical paper charts

These are shown (in mm) in the lower right-hand corner; the east-west dimension is quoted first. The dimensions between the inner lines of the graduation are determined by calculation; the actual size of the sheet, however, may vary with atmospheric conditions.

See: [Marginal notes on Netherlands nautical paper charts](#).

INTERNATIONAL nautical paper charts

Various member states of the International Hydrographic Organization (IHO) are publishing an INTERNATIONAL chart series. These charts may be reprinted by any member state in its own national series. This has become possible through detailed standardised chart specifications. Besides a worldwide series of INT charts on scales of 1:3,5 million to 1:10 million, there is a growing number of larger scale INT charts. Some of the Netherlands nautical paper charts are part of the INT charts series. In contrast, some (foreign) INT charts have been adopted in the Netherlands national series. Apart from the international number (in magenta, with prefix 'INT') they will have a Netherlands number and will be corrected by NtM in the usual way.

In the table [Numbering system of nautical paper charts](#) a list of the INT numbers and their corresponding Netherlands numbers can be found. All Netherlands nautical paper INT charts are published in the English language.

Standard sizes of nautical paper charts

Nearly all paper nautical charts are of a standard size:

Dimensions	Sheet	Dimensions	Sheet
520 x 355mm	quarter Netherlands standard	1040 x 710mm	Netherlands standard
520 x 710mm	half Netherlands standard	1189 x 841mm	Ao, international format

Marginal notes on Netherlands nautical paper charts

Bijgewerkt t/m BaZ No.: 2024-117
Small corrections:

Den Haag, Netherlands. Published in June 1988 by the Hydrographer of the Royal Netherlands Navy.
© Copyright Netherlands Ministry of Defence

New edition March 2023

(649.9 x 980 mm)

B.A.Z. 117 - 24

1035

HYDROGRAFISCH BUREAU
25 APR. 2024
DEN HAAG

Marginal notes on nautical paper charts in co-production

Published jointly by the Hydrographer of the Royal Netherlands Navy at Den Haag and by the United Kingdom National Hydrographer at Taunton, 31st August 2001.
(Originally published by the Netherlands Sept. 1983)
© Copyright Netherlands Ministry of Defence

(1100 X 750 mm)

INT 1472 122

B.A.Z. 210 - 20

HYDROGRAFISCH BUREAU
06 AUG. 2020
DEN HAAG

Een nieuwe kaart krijgt het nummer 1. De daarop volgende hernieuwde uitgave krijgt het nummer 2 enz.

Customer information
Edition Number: 9
Edition date: 14th Nov 2019

Netherlands Notices to Mariners updated to 210/20
ADMIRALTY Notices to Mariners updated to 2617/20

Numbering system of nautical paper charts

Due to a closer cooperation with neighbouring countries in the publication of nautical paper charts, the formerly used numbering system belongs almost to the past.

Many Netherlands INT charts are published as co-production with the United Kingdom Hydrographic Office (UKHO) and will have a chart number fitting the English catalogue. Dutch charts of the Caribbean Sea will partly be published as co-production with the UKHO and the numbering will change. These charts may be updated with either the Netherlands or the UKHO Notices to Mariners.

Netherlands INT charts		*) Co-production with United Kingdom Hydrographic Office					
NL chart nr.	INT chart nr.	NL chart nr.	INT chart nr.	NL chart nr.	INT chart nr.	NL chart nr.	INT chart nr.
110 *)	INT 1473	124 *)	INT 1471	209 *)	INT 1467	1630 *)	INT 1416
114 *)	INT 1476	125 *)	INT 1422	1014	INT 1043	1631 *)	INT 1418
116 *)	INT 1477	130 *)	INT 1423	1035	INT 1046	1632 *)	INT 1420
120 *)	INT 1479	207 *)	INT 1465	1037	INT 1045	1633 *)	INT 1417
122 *)	INT 1472	208 *)	INT 1466	1546 *)	INT 1470		

Correcting publications

This information is available in BaZ1. This publication can be downloaded from:

<https://english.defensie.nl/downloads/publications/2019/12/16/ntm1>

Sale of products

General

Netherlands nautical charts and nautical publications are obtainable from:

- a. Government departments: Hydrographic Service of the Royal Netherlands Navy,
- b. Private persons: A or B agencies.

For details see: [List of addresses A and B agencies.](#)

From A agencies all publications of the Netherlands Hydrographer are obtainable. These agencies are authorised to add an agreed percentage price for correcting nautical paper charts.

From B agencies all publications of the Netherlands Hydrographer are obtainable except nautical paper charts, ENCs and RNCs.

Half-products are also provided by the Hydrographic Service. Requests should be addressed to the Copyright Department. An application form is obtainable via the website of the Hydrographic Service.

For details see:

List of addresses	Hydrographic Service	
Corresponce address	General information	Sale of charts and nautical publications
The Hydrographic Service of the Royal Netherlands Navy PO-Box 10.000 1780 CA Den Helder	Tel.: +31(0)88 95 16 752 E-mail: hydro.admin@mindef.nl www.defensie.nl/hydro	Tel.: +31(0)88 95 16 728 E-mail: hydrologistiek@mindef.nl

Adressenlijst <i>List of addresses</i>	A-Agenten <i>A Agencies</i>	Contact <i>Contact</i>
Delfzijl	Datema Delfzijl BV Zeesluizen 8 9936 HX Delfzijl	Tel.: +31 (0)596 63 52 52 Fax: +31 (0)596 61 52 45 Email:sales@datema.nl www.datema.nl
Den Haag	Vrolijk Watersport Visafslagweg 1, hal 18-20 2583 DM Scheveningen	Tel.: +31 (0)70 416 82 82 Email:info@vrolijk.nl www.vrolijk.nl
Rotterdam	L. J. Harri BV Van der Takstraat 128 3071 LM Rotterdam	Tel.: +31 (0)10 214 27 05 Email:ljarahri@xsqall.nl www.ljarahri-watersportmedia.nl
Rotterdam	OneOcean (Nederland) BV Parmentierplein 20 3088 GN Rotterdam	Tel.: +31 (0)10 416 76 22 Email:netherlands@oneocean.com www.oneocean.com
Rotterdam	Datema Rotterdam Galvanistraat 148 3029 AD Rotterdam	Tel.: +31 (0)10 436 61 88 Fax: +31 (0)10 436 55 11 Email:rotterdam@datema.nl www.datema.nl
Rotterdam	Harri Trading BV van Weerden Poelmanweg 4 3088 EB Rotterdam	Tel.: +31 (0)10 429 03 33 Email:info@harritrading.nl www.harritrading.nl
Antwerpen	Bogerd Martin NV Oude Leeuwenrui 37 2000 Antwerpen	Tel.: +32 (0)32 13 41 70 Email:sales.antwerp@bogerdmartin.com www.bogerdmartin.com
Bremen	“Seekarte” Kpt. A. Dammeyer Korffsdeich 3 D-28217 Bremen	Tel.: +49 (0)421 30 32 27 80 Email:seekarte@seekarte.de www.seekarte.de
Londen	OneOcean (Head Office) Unit 4, Voltage, Mollison Avenue Enfield EN3 7XQ United Kingdom	Tel.: +44 (0)1992 805 400 Fax: +44 (0)1992 805 410 Email:sales@oneocean.com www.oneocean.com

Adressenlijst <i>List of addresses</i>	B-Agenten <i>B Agencies</i>	Contact <i>Contact</i>
St. Ives	Imray Laurie Norie & Wilson Ltd. Wych House, The Broadway St Ives, Cambridgeshire PE27 5BT	Tel.: +44 (0)1480 462 114 Fax: +44 (0)1480 496 109 Email:ilnw@imray.com www.imray.com
Bielefeld	Delius Klasing Verlag GMBH Siekerwall 21 D-33602 Bielefeld	Tel.: +49 (0)521 559 000 Fax: +49 (0)521 559 116 Email:info@delius-klasing.de www.delius-klasing.de

Product specificaties

Product specifications

Product specifications

Papieren zeekaarten <i>Nautical paper charts</i>		Nederland en aangrenzende zeegebieden <i>The Netherlands and adjacent sea areas</i>	Kleine schaal <i>Small scale</i>	zie index A1 <i>See index A1</i>	
Kaartnummer <i>Chart number</i>	Titel <i>Title</i>		Schaal <i>Scale</i>	1e uitgave <i>1st edition</i>	Hernieuwd <i>New edition</i>
1014	INT 1043	North Sea. Southern Sheet	1:750 000	aug. 1973	jun. 2017
1035	INT 1046	North Sea. Netherlands. Cap Griz Nez to Dogger Bight and TSS North Friesland	1:375 000	jun. 1988	mrt. 2023
1037	INT 1045	North Sea. Deutsche Bucht (German Bight)	1:375 000	jun. 1989	jun. 2024

Middelgrote schaal <i>Medium scale</i>		zie index A2 <i>See index A2</i>			
Kaartnummer <i>Chart number</i>	Titel <i>Title</i>	Schaal <i>Scale</i>	1e uitgave <i>1st edition</i>	Hernieuwd <i>New edition</i>	
1630	INT 1416	North Sea. Netherlands. West Hinder and Outer Gabbard to Vlissingen and Scheveningen	1:150 000	jun. 2005	okt. 2021
1631	INT 1418	North Sea. Netherlands. DW Routes to IJmuiden and Texel	1:150 000	jun. 2005	aug. 2018
1632	INT 1420	North Sea. Netherlands. DW Routes and TSS North Friesland to Vlieland	1:150 000	okt. 2005	okt. 2024
1633	INT 1417	North Sea. Netherlands. TSS North Friesland and GW/Ems to Vlieland and Borkum	1:150 000	okt. 2005	okt. 2018 exp. dec. 2024

Grote schaal <i>Large scale</i>		zie index A3 <i>See index A3</i>			
Kaartnummer <i>Chart number</i>	Titel <i>Title</i>	Schaal <i>Scale</i>	1e uitgave <i>1st edition</i>	Hernieuwd <i>New edition</i>	
110	INT 1473	North Sea. Netherlands. Westkapelle to Stellendam and Maasvlakte	1:75 000	jun. 1985	jul. 2024
	Plan	Slijkgat to Stellendam	1:50 000		
	Plan	Noordland/Roompotsluis	1:40 000		
114	INT 1476	Netherlands and Belgium. Canal Gent-Terneuzen		jan. 2017	sep. 2023
	Inzet	Part A: Terneuzen to Sluiskil	1:15 000		
	Inzet	Part B: Sluiskil to Zelzate	1:15 000		
	Inzet	Part C: Zelzate to Desteldonk	1:15 000		
	Inzet	Part D: Desteldonk to Gent	1:15 000		
116	INT 1477	Netherlands. Approaches to Westerschelde	1:30 000	jun. 2002	aug. 2022
	Plan	Vlissingen	1:20 000		
	Plan	Breskens	1:20 000		
120	INT 1479	Netherlands. Westerschelde. Vlissingen-Oost to Nauw van Bath	1:30.000	jul. 1993	okt. 2024
	Inzet	Part A: Continuation to Nauw van Bath	1:30.000		
	Plan	Vlissingen-Oost (Sloehaven)	1:20.000		
	Plan	Braakmanhaven	1:20.000		
	Plan	Hansweert	1:20.000		
122	INT 1472	North Sea. Netherlands. Approaches to Europoort and Hoek van Holland	1:60 000	aug. 2000	aug. 2023
124	INT 1471	Netherlands, Noordzeekanaal including IJmuiden, Zaan-dam and Amsterdam		aug. 1982	mrt. 2024
		Part A: Noordzeekanaal	1:15 000		
		Part B: Continuation Noordzeekanaal	1:20 000		
125	INT 1422	North Sea. Netherlands. Approaches to IJmuiden	1:60 000	dec. 2003	jan. 2024
130	INT 1423	North Sea. Netherlands. Approaches to Scheveningen	1:60 000	dec. 2017	jan. 2024
	Plan	Scheveningen	1:15 000		
207	INT 1465	Netherlands. Hoek van Holland to Vlaardingen		mrt. 2010	okt. 2023
		Part A: Nieuwe Waterweg and Europoort	1:20 000		
		Part B: Continuation Nieuwe Waterweg	1:20 000		

Grote schaal Large scale				zie index A3 See index A3	
Kaartnummer Chart number		Titel Title	Schaal Scale	1e uitgave 1st edition	Hernieuwd New edition
208	INT 1466	Netherlands. Rotterdam. Nieuwe Maas and Oude Maas	1:20 000	mrt. 2010	nov. 2023
209	INT1467	Netherlands. Krimpen a/d Lek to Moerdijk		mrt. 2010	aug. 2023
		Part A: Krimpen a/d Lek to Dordrecht	1:20 000		
		Part B: Dordrecht to Moerdijk	1:20 000		
1546	INT 1470	North Sea. Netherlands. Zeegat van Texel and Den Helder Roads	1:30 000	nov. 2001	feb. 2023
		Plan Den Helder	1:15 000		

A-Agent / A Agency

VOOR PROFESSIONALS

Zeekaarten en Pilots, Boeken en Publikaties, Lichtenlijsten, Snelle kaartcorrectie-service

Agent voor diverse Hydrografische Diensten. Wij leveren ten behoeve van de beroepsvaart aan schepen, agenten, rederijen, scheepvaartkantoren en bevoorradingsbedrijven.

U vindt ons in de Waalhaven, het hart van maritiem Rotterdam.



Van Weerden Poelmanweg 4, 3088 EB Rotterdam
Telefoon 010 - 4290333
info@harritrading.nl, www.harritrading.nl

1800 Serie		(losbladige complete set kaarten)			zie index A4
1800 Series		(loose-leaf complete folio)			See index A4
Kaartnummer <i>Chart number</i>		Titel <i>Title</i>	Schaal <i>Scale</i>	1e uitgave <i>1st edition</i>	Hernieuwd <i>New edition</i>
1801		Noordzeekust, De Panne tot Den Helder			jul. 2022
1801.1		Overzichtskaart Noordzeekust - De Panne tot Den Helder	1:475 000	2002	
1801.2		Noordzeekust - De Panne tot Oostende	1:100 000	2001	
	Plan	Nieuwpoort	1:30 000		
	Plan	Oostende	1:20 000		
1801.3		Noordzeekust - Oostende tot Westkapelle	1:100 000	2001	
	Plan	Blankenberge	1:15 000		
	Plan	Zeebrugge	1:40 000		
1801.4		Westerschelde - Cadzand tot Borssele	1:50 000	2005	
	Plan	Breskens	1:20 000		
	Plan	Vlissingen	1:20 000		
	Plan	Cadzand-Bad	1:10 000		
1801.5		Noordzeekust - Westkapelle tot West Schouwen	1:100 000	2010	
	Plan	Noordland	1:40 000		
1801.6		Noordzeekust - West Schouwen tot Hoek van Holland	1:100 000	2001	
	Plan	Stellendam	1:30 000		
1801.7		Noordzeekust - Hoek van Holland tot Noordwijk aan Zee	1:100 000	2001	
	Plan	Scheveningen	1:15 000		
1801.8		Noordzeekust - Noordwijk aan Zee tot IJmuiden	1:100 000	2001	
	Plan	IJmuiden	1:35 000		
1801.9		Noordzeekust - IJmuiden tot aanloop Den Helder	1:100 000	2001	
1801.10		Zeegat van Texel	1:50 000	2001	
	Plan	Den Helder	1:25 000		

1800 Serie		(losbladige complete set kaarten)			zie index A4
1800 Series		(loose-leaf complete folio)			See index A4
Kaartnummer <i>Chart number</i>	Titel <i>Title</i>	Schaal <i>Scale</i>	1e uitgave <i>1st edition</i>	Hernieuwd <i>New edition</i>	
1805	Oosterschelde. Veerse Meer en Grevelingenmeer			sep. 2021	
1805.1	Overzichtskaart - Zeeuwse en Zuidhollandse wateren	1:300 000	2005		
1805.2	Veerse Meer - (Westelijk gedeelte)	1:25 000	2007		
	Plan Veere	1:10 000			
	Plan Oranjeplaat	1:15 000			
	Plan De Omloop	1:10 000			
	Plan Kamperland	1:15 000			
	Plan Oostwatering	1:15 000			
1805.3	Veerse Meer - (Oostelijk gedeelte)	1:25 000	2007		
	Plan Kortgene	1:10 000			
	Plan Wolphaartsdijk	1:10 000			
	Plan Zandkreeksluis	1:10 000			
1805.4	Kanaal door Zuid-Beveland - Wemeldinge tot Hansweert	1:20 000	2007		
1805.5	Oosterschelde - Zeelandbrug tot Yerseke	1:40 000	2001		
	Plan Goese Sas	1:10 000			
	Plan Stavenisse	1:15 000			
1805.6	Oosterschelde - Keeten - Krammer - Krabbenkreek	1:30 000	2005		
	Plan Bruinisse	1:15 000			
	Plan Sint Annaland	1:15 000			
1805.7	Oosterschelde - Yerseke tot Bergsediepsluis	1:40 000	2001		
	Plan Yerseke	1:15 000			
1805.8	Grevelingenmeer - (Westelijk gedeelte)	1:30 000	2005		
	Plan Ouddorp	1:10 000			
	Plan Scharendijke	1:20 000			
	Plan Brouwershaven	1:10 000			
	Plan Den Osse	1:20 000			
1805.9	Grevelingenmeer - (Oostelijk gedeelte)	1:30 000	2005		
	Plan Bruinisse	1:20 000			
	Plan Battenoord	1:10 000			
	Plan Herkingen	1:10 000			
1805.10	Oosterschelde - Oosterscheldekering tot Zeelandbrug	1:40 000	2001		
	Plan Colijnsplaat	1:15 000			
	Plan Zierikzee	1:15 000			
	Plan Burghsluis	1:15 000			

1800 Serie		(losbladige complete set kaarten)			zie index A4
1800 Series		(loose-leaf complete folio)			See index A4
Kaartnummer <i>Chart number</i>	Titel <i>Title</i>	Schaal <i>Scale</i>	1e uitgave <i>1st edition</i>	Hernieuwd <i>New edition</i>	
1807	Plan	Zoommeer, Volkerak, Spui, Haringvliet, Hollandsch Diep		feb. 2023	
1807.1		Overzichtskaart - Zeeuwse en Zuidhollandse wateren	1:300 000	2005	
1807.2		Zoommeer - Kreekrakbrug tot Tholensebrug	1:25 000	2005	
	Plan	Bergen op Zoom	1:15 000		
	Plan	Tholen	1:10 000		
1807.3		Schelde-Rijnverbinding - Tholensebrug tot kilometer 1016	1:20 000	2001	
	Plan	Oude-Tonge	1:15 000		
	Plan	Steenbergen	1:15 000		
	Plan	Benedensas	1:15 000		
1807.4		Volkerak - Krammersluizen tot Volkeraksluizen	1:35 000	2001	
	Plan	Galatheesehaven	1:7 500		
	Plan	Dintelsas	1:20 000		
	Plan	Ooltgensplaat	1:10 000		
1807.5		Spui - Kilometer 1001 tot Haringvliet	1:20 000	2001	
	Plan	Goudszwaard	1:10 000		
	Plan	Nieuw-Beijerland	1:10 000		
	Plan	Zuidland - Jachthaven Blinckvliet	1:10 000		
1807.6		Haringvliet West - Haringvlietluizen tot Korendijksche Slikken	1:30 000	2001	
	Plan	Middelharnis	1:10 000		
	Plan	Hellevoetsluis	1:15 000		
	Plan	Middelharnis aanloop	1:10 000		
1807.7		Haringvliet Oost - Korendijksche Slikken tot Haringvlietbrug	1:30 000	2007	
	Plan	Stad aan 't Haringvliet	1:10 000		
	Plan	Den Bommel	1:10 000		
	Plan	Hitsertse Kade	1:10 000		
	Plan	Nieuwendijk	1:10 000		
1807.8		Hollandsch Diep - Haringvlietbrug tot Sassenplaat	1:25 000	2001	
	Plan	Willemstad	1:10 000		
	Plan	Noordschans	1:10 000		
1807.9		Dordtsche Kil - Kilometer 982 tot 988 ⁸ Hollandsch Diep - Sassenplaat tot Moerdijkbruggen	1:25 000	2001	
	Plan	Moerdijk	1:10 000		
	Plan	Strijensas	1:10 000		

1800 Serie 1800 Series		(losbladige complete set kaarten) (loose-leaf complete folio)			zie index A4 See index A4
Kaartnummer <i>Chart number</i>		Titel <i>Title</i>	Schaal <i>Scale</i>	1e uitgave <i>1st edition</i>	Hernieuwd <i>New edition</i>
1811		Waddenzee Westblad en aangrenzende Noordzeekust			apr. 2024
1811.1		Overzichtskaat - Waddenzee (Westelijk gedeelte) en aangrenzende Noordzeekust	1:250 000	2001	
1811.2		Zeegat van Texel	1:50 000	2001	
	Plan	Den Helder	1:25 000		
1811.3		Waddenzee - Den Helder tot Kornwerderzand	1:75 000	2001	
	Plan	Den Oever	1:25 000		
	Plan	Oudeschild	1:15 000		
	Plan	Kornwerderzand	1:30 000		
	Plan	Breezanddijk	1:15 000		
1811.4		Waddenzee - Zeegat van Terschelling tot Harlingen	1:75 000	2001	
1811.5		Harlingen en aanloop	1:25 000	2001	
		Vlieland Haven	1:10 000	2001	
		West-Terschelling	1:20 000	2001	
		Aanloop West-Terschelling	1:35 000	2001	
		Aanloop Vlieland	1:35 000	2001	
1811.6		Waddenzee - Zeegat van Ameland tot Harlingen	1:75 000	2001	
1811.7		Eierlandsche Gat	1:50 000	2001	
1811.8		Noordzeekust - Zeegat van Texel tot Eierlandsche Gat	1:100 000	2001	
1811.9		Noordzeekust - Eierlandsche Gat tot Zeegat van Terschelling	1:100 000	2001	
1811.10		Noordzeekust - Zeegat van Ameland	1:100 000	2001	

1812		Waddenzee Oostblad en aangrenzende Noordzeekust			apr. 2024
1812.1		Overzichtskaat . Waddenzee - (Oostelijk gedeelte) en aangrenzende Noordzeekust	1:250 000	2008	
1812.2		Waddenzee - Hollum tot Ternaard	1:50 000	2008	
	Plan	Nes	1:20 000		
1812.3		Waddenzee - Schiermonnikoog en Lauwersoog	1:50 000	2008	
	Plan	Lauwersoog	1:20 000		
	Plan	Schiermonnikoog	1:10 000		
1812.4		Lauwersmeer	1:30 000	2008	
	Plan	Dokkumer Nieuwe Zijlen	1:15 000		
	Plan	Zoutkamp	1:15 000		
	Plan	Oostmahorn	1:15 000		
	Plan	Lauwersoog	1:15 000		
1812.5		Waddenzee - Schiermonnikoog tot Rottumeroog	1:50 000	2008	
1812.6		Waddenzee - Rottumeroog tot Norddeich	1:75 000	2008	
1812.7		Eems - Eemshaven tot Knock	1:50 000	2008	
	Plan	Delfzijl	1:25 000		
	Plan	Eemshaven	1:25 000		
	Plan	Termunterzijl	1:15 000		
1812.8		Eems en Dollard - Knock tot Papenburg	1:50 000	2008	
1812.9		Noordzeekust - Friesche Zeegat tot Eemsmondig	1:100 000	2008	
1812.10		Noordzeekust - Eemsmondig tot Norderneyer Seegat	1:100 000	2008	

1800 Serie		(losbladige complete set kaarten)			zie index A4
1800 Series		(loose-leaf complete folio)			See index A4
Kaartnummer <i>Chart number</i>	Titel <i>Title</i>	Schaal <i>Scale</i>	1e uitgave <i>1st edition</i>	Hernieuwd <i>New edition</i>	
1820	IJsselmeer, Markermeer, Noordzeekanaal en IJsseldelta		mrt. 2024		
1820.1	Overzichtskaart - IJsselmeer	1:300 000	2024		
1820.2	Noordzeekanaal - IJmuiden tot Oranjesluizen	1:50 000	2024		
	Plan IJmuiden	1:20 000			
	Plan Houthaven	1:20 000			
	Plan Zaandam	1:20 000			
	Plan Het IJ. Oranjesluizen	1:20 000			
1820.3	Markermeer	1:100 000	2024		
	Plan Aanloop Oranjesluizen	1:50 000			
	Plan Monnickendam	1:15 000			
	Plan Gouwzee	1:50 000			
	Plan Volendam	1:15 000			
	Plan Marken	1:10 000			
	Plan Hoorn	1:20 000			
1820.4	IJsselmeer	1:100 000	2024		
	Plan Enkuizen	1:25 000			
	Plan Lelystad	1:50 000			
	Plan Houtribhoek	1:20 000			
	Plan Urk	1:25 000			
	Plan Lemmer	1:30 000			
	Plan Hindeloopen	1:30 000			
	Plan Stavoren	1:25 000			
	Plan Makkum	1:30 000			
	Plan Kornwerderzand	1:30 000			
	Plan Den Oever	1:30 000			
	Plan Breezanddijk	1:20 000			
	Plan Medemblik	1:25 000			
1820.5	Ketelmeer - IJssel tot Kampen	1:50 000	2024		
	Plan Ketelhaven	1:20 000			
	Plan Kampen	1:20 000			
	Plan Industriehavens Kampen	1:20 000			
	Plan Schokkerhaven	1:20 000			

Papieren zeekaarten <i>Nautical paper charts</i>		Caraïbische Zee <i>Caribbean Sea</i>	Kleine schaal <i>Small scale</i>	zie index B1 <i>See index B1</i>
Kaartnummer <i>Chart number</i>	Titel <i>Title</i>	Schaal <i>Scale</i>	1e uitgave <i>1st edition</i>	Hernieuwd <i>New edition</i>
2020	West Indies. Windward Islands. Virgin Gorda to Antigua	1:300 000	jul. 1979	okt. 2016
2023	Caribbean Sea. Leeward Islands. Aruba, Curaçao and Bonaire	1:300 000	mei 1974	okt. 2022

Middelgrote schaal <i>Medium scale</i>				zie index B1 <i>See index B1</i>
Kaartnummer <i>Chart number</i>	Titel <i>Title</i>	Schaal <i>Scale</i>	1e uitgave <i>1st edition</i>	Hernieuwd <i>New edition</i>
2110	Caribbean Sea. Windward Islands. Anquilla to St. Christopher	1:100 000	jul. 1992	jun. 2012

A-Agent / A Agency



Head Office ANTWERP
BOGERD MARTIN NV
tel: +32 3 213 41 70
e-mail: sales@martin.be

ATHENS Sales Office
BOGERD MARTIN (Hellas) IKE
tel: +30 210 640 11 17
e-mail: sales@bmhellas.com

SHANGHAI Sales Office
BOGERD MARTIN Shanghai
tel: +86 21 644 36 232
e-mail: charts@martinon.com

TIANJIN Distribution Centre
BOGERD MARTIN Tianjin
Marine Equipment Co., Ltd.
tel: +86 22 257 62 721
e-mail: charts-tj@martinon.com

HONG KONG Distribution Centre
BOGERD MARTIN Marine (HK) Ltd.
tel: +852 3565 4410
e-mail: sales@martinhk.com.hk

CHARTS & NAVIGATION WORLDWIDE

SERVING MARINERS SINCE 1911


WWW.MARTIN.BE

Grote schaal Large scale				zie index B2 - B3 See index B2 - B3
Kaartnummer Chart number	Titel Title	Schaal Scale	1e uitgave 1st edition	Hernieuwd New edition
780 *)	Caribbean Sea. Bonaire	1:75 000	sep. 2020	
	Plan Rede Kralendijk	1:20 000		
	Plan Oil Terminal	1:25 000		
	Plan Zoutsteiger	1:10 000		
	Plan Kralendijk harbour	1:10 000		
781 *)	Caribbean Sea. Aruba	1:75 000	jul. 2021	
	Plan Paardenbaai	1:20 000		
	Plan Commandeursbaai and San Nicolasbaai	1:20 000		
	Plan Haven Barcadera	1:10 000		
782 *)	Caribbean Sea. Curaçao	1:75 000	feb. 2022	
	Plan Bullenbaai	1:15 000		
783 *)	Caribbean Sea. Curaçao. Sint Annabaai and Schottegat	1:10 000	mrt. 2022	
	Plan Caracasbaai, Spaanse water and Fuikbaai	1:15 000		
2716	Caribbean Sea. Plans Saba, Sint Eustatius and Sint Maarten		nov. 1973	okt. 2023
	Plan Sint Eustatius. Oranjebaai	1:15 000		
	Plan Saba. Fort Baai	1:2 500		
	Plan Sint Maarten. Philipsburg	1:15 000		
	Plan Saba	1:30 000		
	Plan Sint Maarten	1:30 000		
	Plan Sint Maarten. Oyster Pond	1:10 000		
	Plan Sint Eustatius	1:30 000		

*) Coproductie met United Kingdom Hydrographic Office

Elektronische kaarten (ENC's) <i>Electronic Navigational Charts (ENCs)</i>		Nederlands Continentaal Plat <i>Netherlands Continental Shelf</i>		zie index C1 - C6 <i>See index C1 - C6</i>
Cell no. <i>Cell nr.</i>	Cell naam <i>Cell name</i>	Compilatieschaal <i>Compilation scale</i>	Usage band <i>Usage band</i>	Opmerkingen <i>Remarks</i>
NL1NZ100	North Sea	1:500 000	Overview	
NL2NZ100	North Sea - South	1:350 000	General	
NL2NZ200	North Sea - North	1:350 000	General	
NL3NZ100	North Hinder, Eurogeul, Westerschelde	1:90 000	Coastal	
NL3NZ200	Noordwijk - TSS Off Vlieland	1:90 000	Coastal	
NL3NZ300	TSS Friesland, Off Botney Ground	1:90 000	Coastal	
NL3NZ400	TSS Vlieland, TSS NE-Friesland	1:90 000	Coastal	
NL3YM500	IJsselmeer	1:90 000	Coastal	
NL4EG120	Approaches to Europoort	1:45 000	Approach	
NL4GZ510	Gouwezee	1: 22 000	Approach	
NL4KM510	Ketelmeer	1:45 000	Approach	
NL4MM530	Lelystad	1: 22 000	Approach	
NL4NZ110	Schouwenbank Junction	1:45 000	Approach	
NL4OS100	Oosterschelde	1:22 000	Approach	
NL4WZ220	Approaches to Den Helder	1:45 000	Approach	
NL4WZ310	Eierlandsche Gat	1:45 000	Approach	
NL4WZ410	Approaches to Den Oever	1:45 000	Approach	
NL4WZ420	Approaches to Harlingen	1:45 000	Approach	
NL4WZ430	Eems approach	1:45 000	Approach	
NL4YG220	Approaches to IJmuiden	1:22 000	Approach	
NL4YG230	Approaches to IJmuiden	1:22 000	Approach	
NL5GM100	Grevelingenmeer	1:22 000	Harbour	
NL5HD100	Dordrecht to Moerdijk	1:12 000	Harbour	
NL5HV100	Haringvliet	1:22 000	Harbour	
NL5KM511	Schokkerhaven	1:12 000	Harbour	
NL5KM512	Ketelhaven	1:12 000	Harbour	
NL5LM420	Lauwersmeer	1:22 000	Harbour	
NL5MM520	Hoorn	1:12 000	Harbour	
NL5NK210	Noordzeekanaal - IJmuiden	1:12 000	Harbour	
NL5NK220	Noordzeekanaal - Amsterdam	1:12 000	Harbour	
NL5NZ121	Slijkgat to Stellendam	1:22 000	Harbour	
NL5OS100	Kanaal door Zuid-Beveland	1:12 000	Harbour	
NL5RD110	Nieuwe Waterweg and Europoort	1:12 000	Harbour	
NL5RD120	Maassluis to Rotterdam	1:12 000	Harbour	
NL5RD130	Rotterdam to Dordrecht	1:12 000	Harbour	
NL5VM100	Veerse Meer	1:22 000	Harbour	
NL5VR100	Volkerak	1:22 000	Harbour	
NL5WS130	Approaches to Westerschelde	1:22 000	Harbour	
NL5WS140	Westerschelde West	1:22 000	Harbour	
NL5WS150	Westerschelde East	1:22 000	Harbour	
NL5WZ230	Zeegat van Texel	1:22 000	Harbour	
NL5WZ401	Delfzijl	1:12 000	Harbour	
NL5WZ402	Eemshaven	1:12 000	Harbour	
NL5WZ411	Den Oever	1:22 000	Harbour	
NL5WZ412	Breezanddijk	1:12 000	Harbour	
NL5WZ413	Kornwerderzand	1:22 000	Harbour	
NL5WZ414	Harlingen	1:12 000	Harbour	
NL5WZ415	Terschelling and Vlieland	1:22 000	Harbour	
NL5WZ416	Nes	1:12 000	Harbour	
NL5YM510	Enkhuizen	1:12 000	Harbour	
NL5YM520	Medemblik	1:12 000	Harbour	
NL5YM530	Makkum	1:22 000	Harbour	
NL5YM540	Hindeloopen	1:22 000	Harbour	
NL5YM550	Stavoren	1:22 000	Harbour	
NL5YM560	Lemmer	1:22 000	Harbour	
NL5YM570	Urk	1:12 000	Harbour	
NL5YM580	Houtribhoek	1:12 000	Harbour	

Nederlands Continentaal Plat <i>Netherlands Continental Shelf</i>				zie index C1 - C6 <i>See index C1 - C6</i>
Cel no. <i>Cell nr.</i>	Cel naam <i>Cell name</i>	Compilatieschaal <i>Compilation scale</i>	Usage band <i>Usage band</i>	Opmerkingen <i>Remarks</i>
NL5ZM100	Zoommeer	1:22 000	Harbour	
NL6GM110	Brouwershaven	1: 8 000	Berthing	
NL6GM120	Ouddorp	1: 8 000	Berthing	
NL6GM130	Herkingen	1: 8 000	Berthing	
NL6GM140	Battenoord	1: 8 000	Berthing	
NL6GT100	Gent Terneuzen Canal	1:12 000	Berthing	
NL6GZ511	Monnickendam	1: 8 000	Berthing	
NL6GZ512	Volendam	1: 8 000	Berthing	
NL6GZ513	Marken	1: 8 000	Berthing	
NL6HD110	Willemstad	1: 8 000	Berthing	
NL6HD120	Noordschans	1:8 000	Berthing	
NL6HD130	Moerdijk	1:8 000	Berthing	
NL6HD140	Strijensas	1:8 000	Berthing	
NL6HV110	Den Bommel	1:8 000	Berthing	
NL6HV120	Stad aan 't Haringvliet	1:8 000	Berthing	
NL6HV130	Middelharnis	1:8 000	Berthing	
NL6HV140	Middelharnis Aanloop	1:8 000	Berthing	
NL6HV150	Hellevoetsluis	1:8 000	Berthing	
NL6HV180	Nieuwendijk	1:8 000	Berthing	
NL6HV190	Hitsertse Kade	1:8 000	Berthing	
NL6LM421	Dokkumer Nieuwe Zijlen	1:12 000	Berthing	
NL6LM422	Zoutkamp	1:12 000	Berthing	
NL6LM423	Oostmahorn	1:12 000	Berthing	
NL6NZ122	Scheveningen	1:8 000	Berthing	
NL6OS110	Yerseke	1:12 000	Berthing	
NL6OS120	Goessche Sas	1:8 000	Berthing	
NL6OS130	Colijnsplaat	1:12 000	Berthing	
NL6OS140	Roompot Marina	1:12 000	Berthing	
NL6OS150	Burghsluis	1:12 000	Berthing	
NL6OS160	Zierikzee	1:12 000	Berthing	
NL6OS170	Bruinisse	1:12 000	Berthing	
NL6OS180	Sint Annaland	1:12 000	Berthing	
NL6OS190	Stavenisse	1:12 000	Berthing	
NL6RD111	Hoek van Holland	1:8 000	Berthing	
NL6SP160	Goudswaard and Zuidland	1:8 000	Berthing	
NL6SP170	Nieuw Beijerland	1:8 000	Berthing	
NL6VM110	Oranjeplaat	1:12 000	Berthing	
NL6VM120	Veere	1: 8 000	Berthing	
NL6VM130	Oostwatering	1:12 000	Berthing	
NL6VM140	Kamperland	1:12 000	Berthing	
NL6VM150	Kortgene and Wolphaartsdijk	1:8 000	Berthing	
NL6VM160	Zandkreeksluis	1:8 000	Berthing	
NL6VM170	De Omloop	1:8 000	Berthing	
NL6VR110	Steenbergen	1:12 000	Berthing	
NL6VR120	Benedensas	1:12 000	Berthing	
NL6VR130	Oude-Tonge	1:12 000	Berthing	
NL6VR140	Galatheesehaven	1:8 000	Berthing	
NL6VR150	Ooltgensplaat	1:8 000	Berthing	
NL6WS131	Cadzand-bad	1:8 000	Berthing	
NL6WZ231	Den Helder	1:12 000	Berthing	
NL6WZ232	Oudeschild	1:12 000	Berthing	
NL6WZ421	Schiermonnikoog	1:8 000	Berthing	
NL6ZM110	Bergen op Zoom	1:12 000	Berthing	
NL6ZM120	Tholen	1: 8 000	Berthing	

Caraïbische Zee Caribbean Sea				zie index D1 - D2 See index D1 - D2
Cel no. Cell nr.	Cel naam Cell name	Compilatieschaal Compilation scale	Usage band Usage band	Opmerkingen Remarks
NL3CZ100	Caribbean Sea, Aruba, Curaçao and Bonaire	1:180 000	Coastal	
NL4AR100	Aruba	1:45 000	Approach	
NL4BO100	Bonaire	1:45 000	Approach	
NL4CU100	Curaçao	1:45 000	Approach	
NL4SA200	Sababank	1:90 000	Approach	
NL4SE200	Sint Eustatius Approach	1:90 000	Approach	
NL5AR110	Paardenbaai	1:12 000	Harbour	
NL5BO110	Goto Terminal	1:12 000	Harbour	
NL5BO120	Rede Kralendijk	1:12 000	Harbour	
NL5SA210	Saba	1:22 000	Harbour	
NL5SE210	Sint Eustatius	1:22 000	Harbour	
NL5SM210	Sint Maarten	1:22 000	Harbour	
NL6ARHD1	Paardenbaai HD	1:2 500	Berthing	HD-ENC*
NL6ARHD2	Barcadera HD	1:2 500	Berthing	HD-ENC*
NL6ARHD3	Commandeursbaai and Sint Nicolasbaai HD	1:2 500	Berthing	HD-ENC*
NL6BOHD1	Kralendijk Harbour HD	1:2 500	Berthing	HD-ENC*
NL6BO130	Zoutsteiger	1:8 000	Berthing	
NL6CU110	Bullenbaai	1:8 000	Berthing	
NL6CU120	Willemstad - Schottegat	1:4 000	Berthing	
NL6CU130	Caracasbaai, Spaanse Water and Fuikbaai	1:8 000	Berthing	
NL6SA211	Fort Bay	1:4 000	Berthing	
NL6SE211	Oranjestad Bay	1:12 000	Berthing	
NL6SM211	Philipsburg	1:8 000	Berthing	
NL6SM212	Oysterpond	1:8 000	Berthing	

* Dieptecontouren met 1 meter interval/Depth contours with 1 metre intervals.

Planningskaarten Planning charts				zie index A1 See index A1
Kaartnummer Chart number	Titel Title	Schaal Scale	1e uitgave 1st edition	Hernieuwd New edition
1970	Mariners' Routeing Guide Southern North Sea Passage Planning Chart NB.: Deze kaart sluit aan op kaart GB5500 en kaart DE2910 Note: This chart connects to chart GB5500 and chart DE2910	1:550 000	dec. 1986	jun. 2023

A-Agent / A Agency



SPECIALIST IN KAARTEN EN PILOTS VOOR DE WATERSPORT

Imray
Delius Klasing
NV charts
British Admiralty
Digitale kaarten
Dienst Hydrografie

kaarten en pilots
Baltische Zee en Zweden
Europese wateren
zeekaarten wereldwijd
Imray, Navionics en C-map
Officiële zeekaarten Nederland

Vrolijk Watersport
Visafslagweg 1 (hal 18-20)
2583 DM Scheveningen
Tel. 070 416 82 82
info@vrolijk.nl

www.vrolijk.nl



Al 150 jaar uw specialist in watersportartikelen. Wij staan voor goede voorlichting, topmerken en service.

Leskaarten		Voor studiedoeleinden. Niet voor navigatie. Niet bijgewerkt.		
Educational charts		For educational practice only. Not for navigation. Not corrected.		
Kaartnummer Chart number	Titel Title	Schaal Scale	1e uitgave 1st edition	Hernieuwd New edition
1546	North Sea. Zeegat van Texel and Den Helder	1:30 000	mrt. 1997	mrt. 2019
1630	North Sea. West Hinder and Outer Gabbard to Vlissingen and Scheveningen Op achterkant: 1801-kaarten	1:150 000	jul. 2014	
1631	North Sea. DW Routes to IJmuiden and Texel Op achterkant Kaart 125:North Sea. Approaches to Scheveningen and IJmuiden	1:150 000	jul. 2014	
1632	North Sea. DW routes and TSS North Friesland to Vlieland Op achterkant 1035: North Sea. Cap Griz Nez to Dogger Bight and TSS North Friesland	1:150 000 1:375 000	apr. 2017	
1633	North Sea. TSS North Friesland and GW/Ems to Vlieland and Borkum Op achterkant Diverse bewerkte 1800 kaartbladen	1:150 000	apr. 2016	
1803.2	Westerschelde. Vlissingen tot Terneuzen	1:50 000	mrt. 2001	
1803.3	Westerschelde. Terneuzen tot Bath	1:50 000	mrt. 2001	
1810.4	IJsselmeer	1:100 000	mrt. 2001	
1810.5	Markermeer	1:100 000	mrt. 2001	
1811.1	Waddenzee. Westelijk gedeelte	1:250 000	mrt. 2001	
1811.3	Waddenzee. Den Helder tot Kornwerderzand	1:75 000	mrt. 2001	
1811.4	Waddenzee. Zeegat van Terschelling tot Harlingen	1:75 000	mrt. 2001	
	Legendablad		mrt. 2002	

Nautische publicaties				
Nautical publications				
Boek Nr. Book No.		Titel van de publicatie Title of Publication	Uitgave Edition	Hernieuwd New Edition
Kaart1	INT1	Kaart1-Internationale kaartserie Tekens, Afkortingen, Begrippen voorkomend op Nederlandse zeekaarten INT1-International Chart Series Symbols, Abbreviations, Terms used on charts	jul. 1993	feb. 2017
HP1		The Netherlands Coast Pilot	2010	aug. 2020
HP2A *)		Lichtenlijst van Nederland en aangrenzend gebied	jul. 2022	jul. 2024
HP2B *)		Lichtenlijst van het Nederlands deel van het Caribisch gebied	jul. 2022	mei 2024
HP7 *)		Catalogus Nederlandse zeekaarten en andere hydrografische publicaties		nov. 2024
HP33		Waterstanden en Stromen langs de Nederlandse kust en aangrenzend gebied		jan. 2024
HP33D		NLTides Tidal Heights and Streams from Nieuwpoort (BE) to List (DE)		jan. 2024

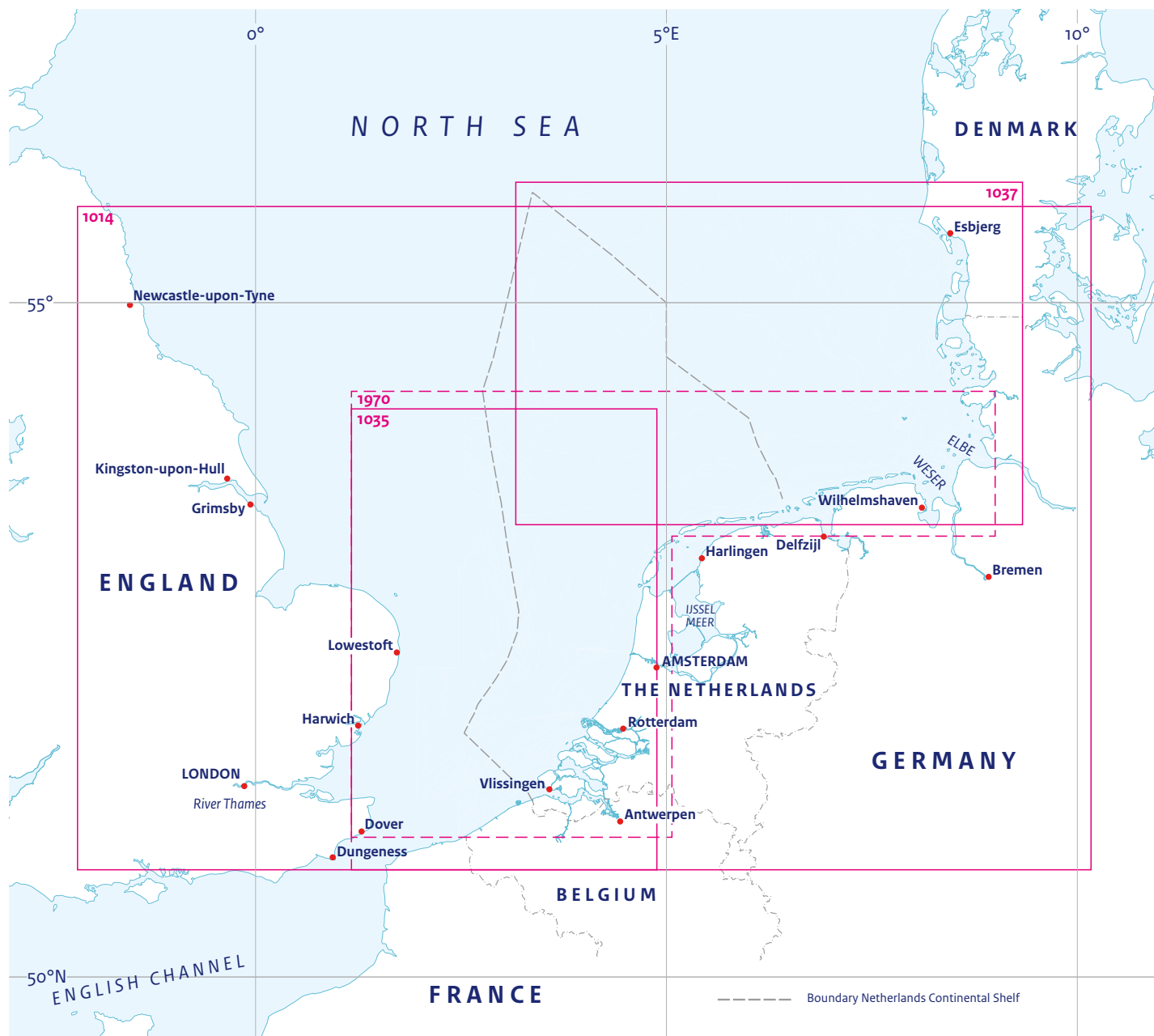
*) Digitaal boekwerk, download via website

Bijzondere papieren zeekaarten	
Miscellaneous nautical paper charts	
Titel Title	1e uitgave 1st edition
Kaart van de Zuiderzee (facsimile uitgave)	1852
Kaart van de Noordzee (facsimile uitgave)	1852

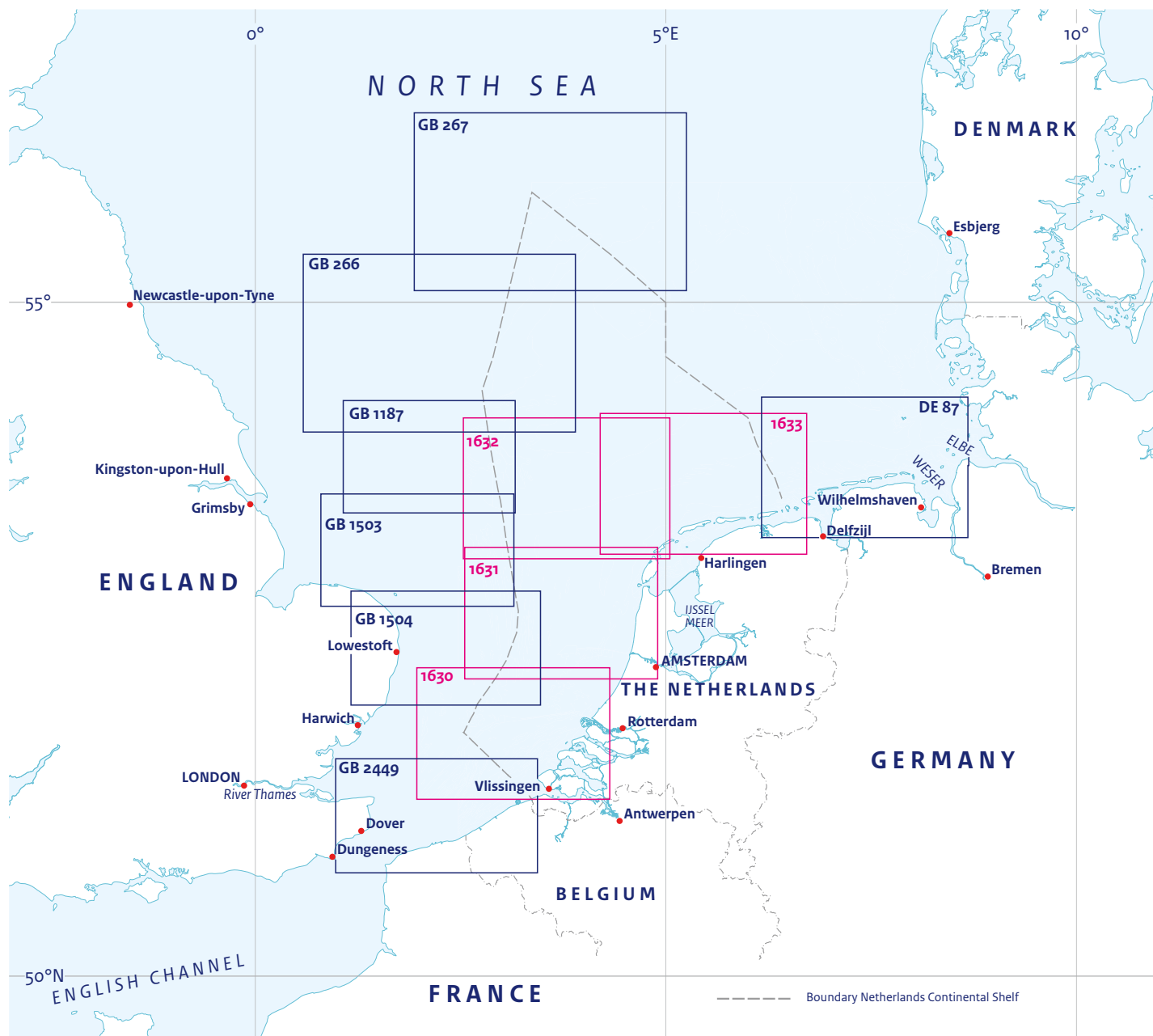
Kaartindexen

Chart indexes

Papieren zeekaarten <i>Nautical paper charts</i>	Nederland en aangrenzende gebieden <i>The Netherlands and adjacent areas</i>	Kleine schaal <i>Small scale</i>	Index A1 <i>Index A1</i>
--	--	--	------------------------------------



Papieren zeekaarten Nautical paper charts	Nederland en aangrenzende gebieden The Netherlands and adjacent sea areas	Middelgrote schaal Medium scale	Index A2 Index A2
---	--	------------------------------------	----------------------

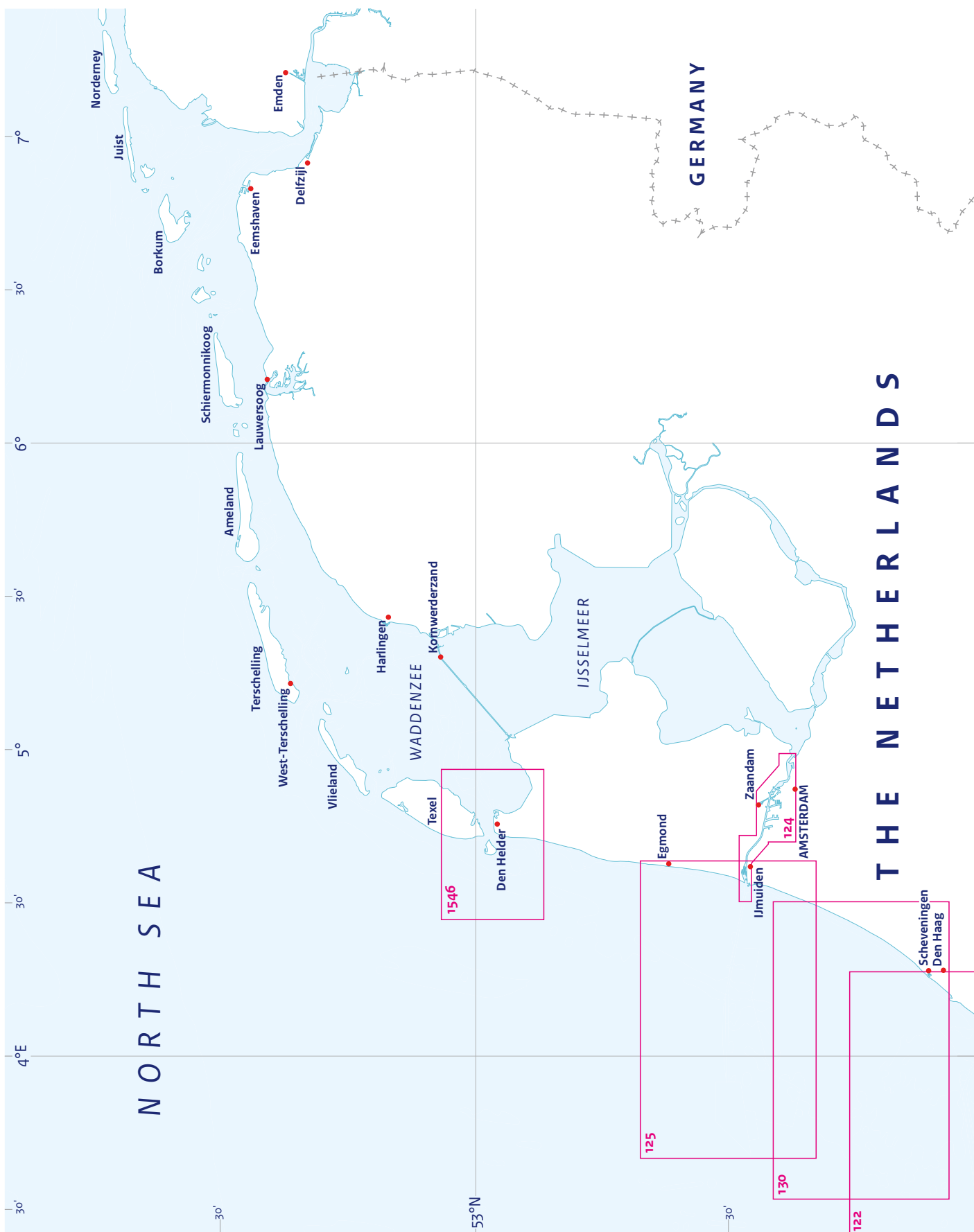


Papieren zeekaarten
Nautical paper charts

Nederland en aangrenzende gebieden
The Netherlands and adjacent sea areas

Grote schaal
Large scale

Index A3 Noord
Index A3 North

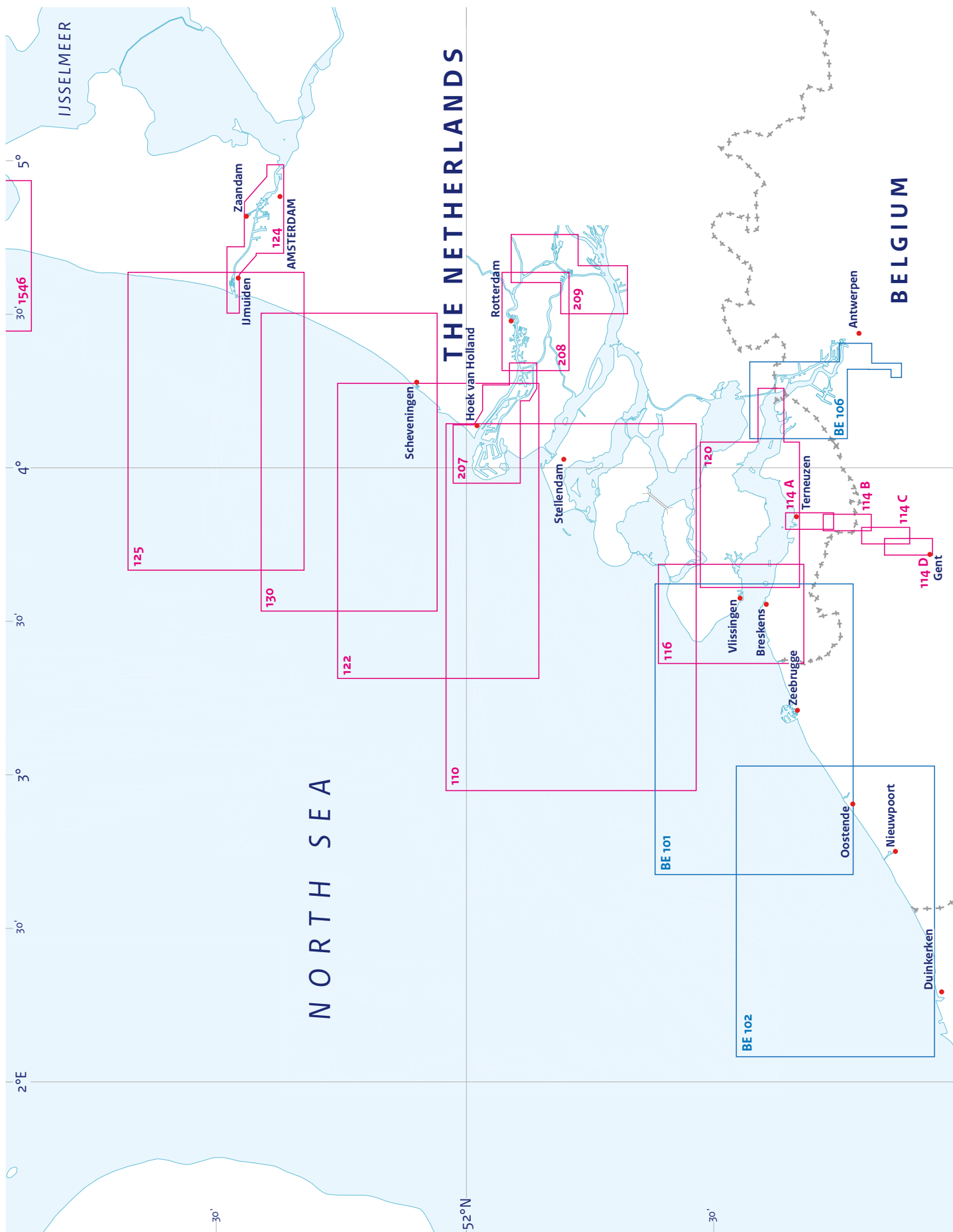


Papieren zeekaarten
Nautical paper charts

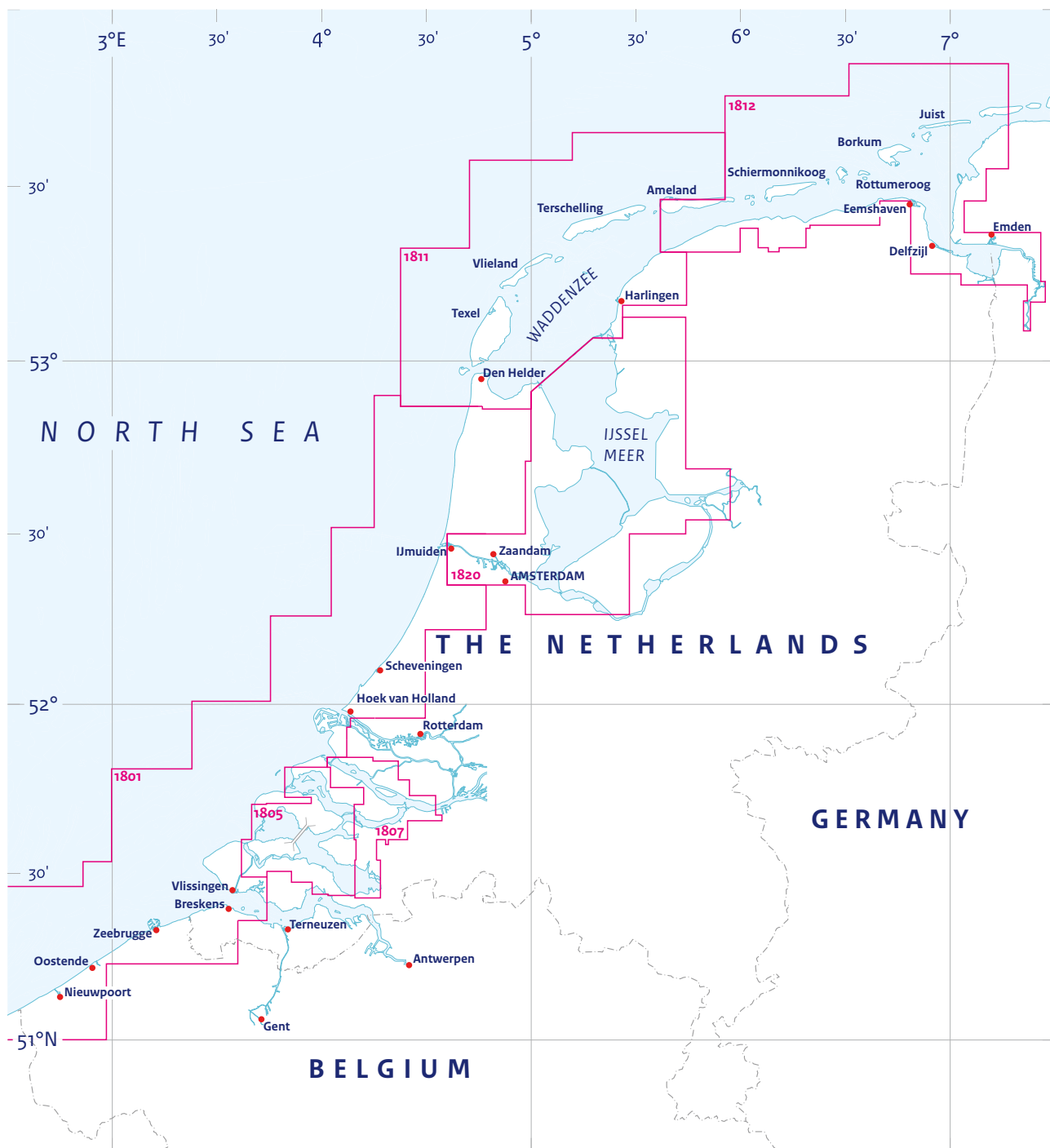
Nederland en aangrenzende gebieden
The Netherlands and adjacent sea areas

Grote schaal
Large scale

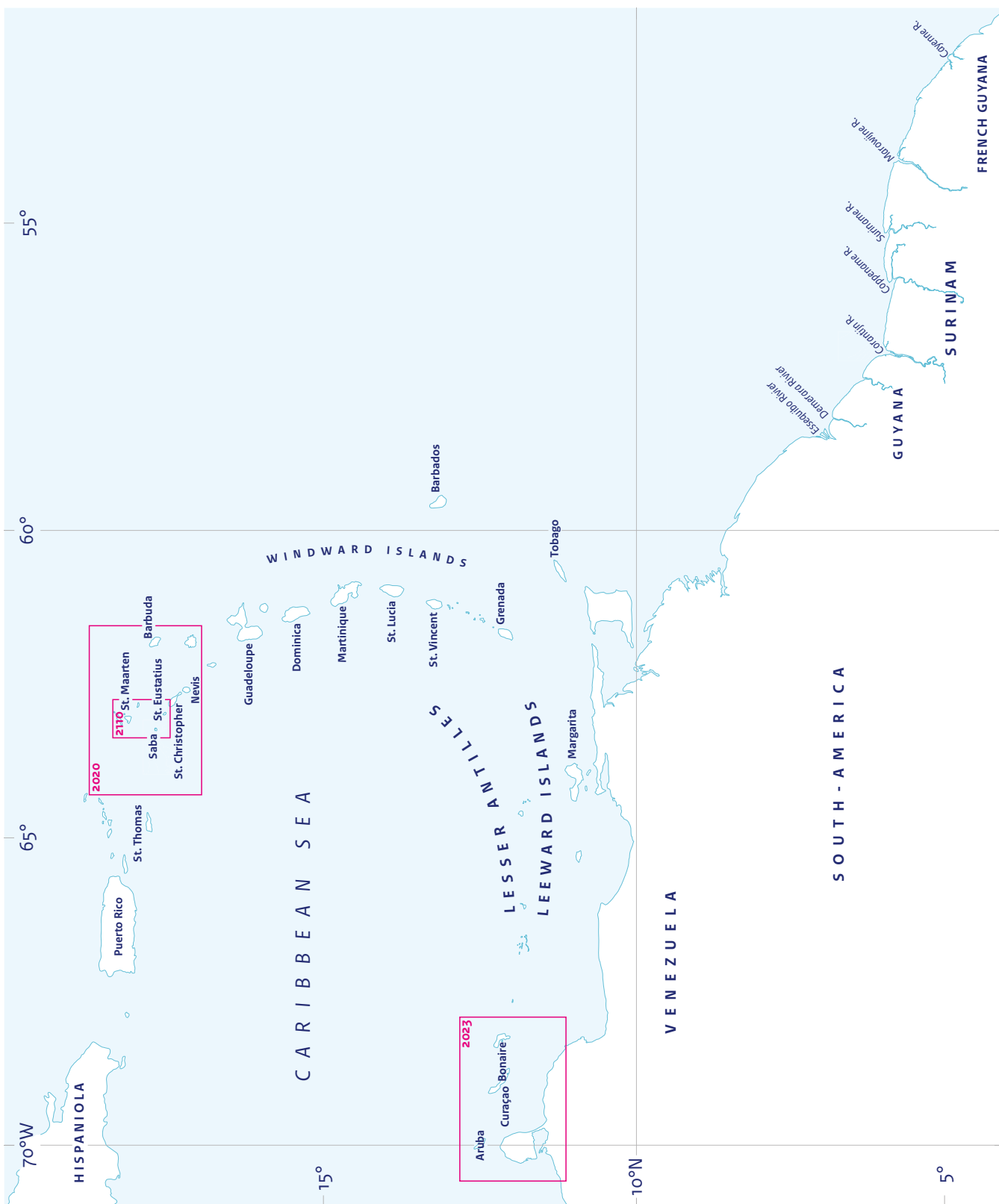
Index A3 Zuid
Index A3 South



Papieren zeekaarten	Nederland en aangrenzende gebieden	1800 Serie	Index A4
<i>Nautical paper charts</i>	<i>The Netherlands and adjacent sea areas</i>	1800 Series	<i>Index A4</i>



Papieren zeekaarten Nautical paper charts	Caraïbische Zee Caribbean Sea	Kleine en Middelgrote schaal Small and Medium scale	Index B1 Index B1
---	---	---	-----------------------------

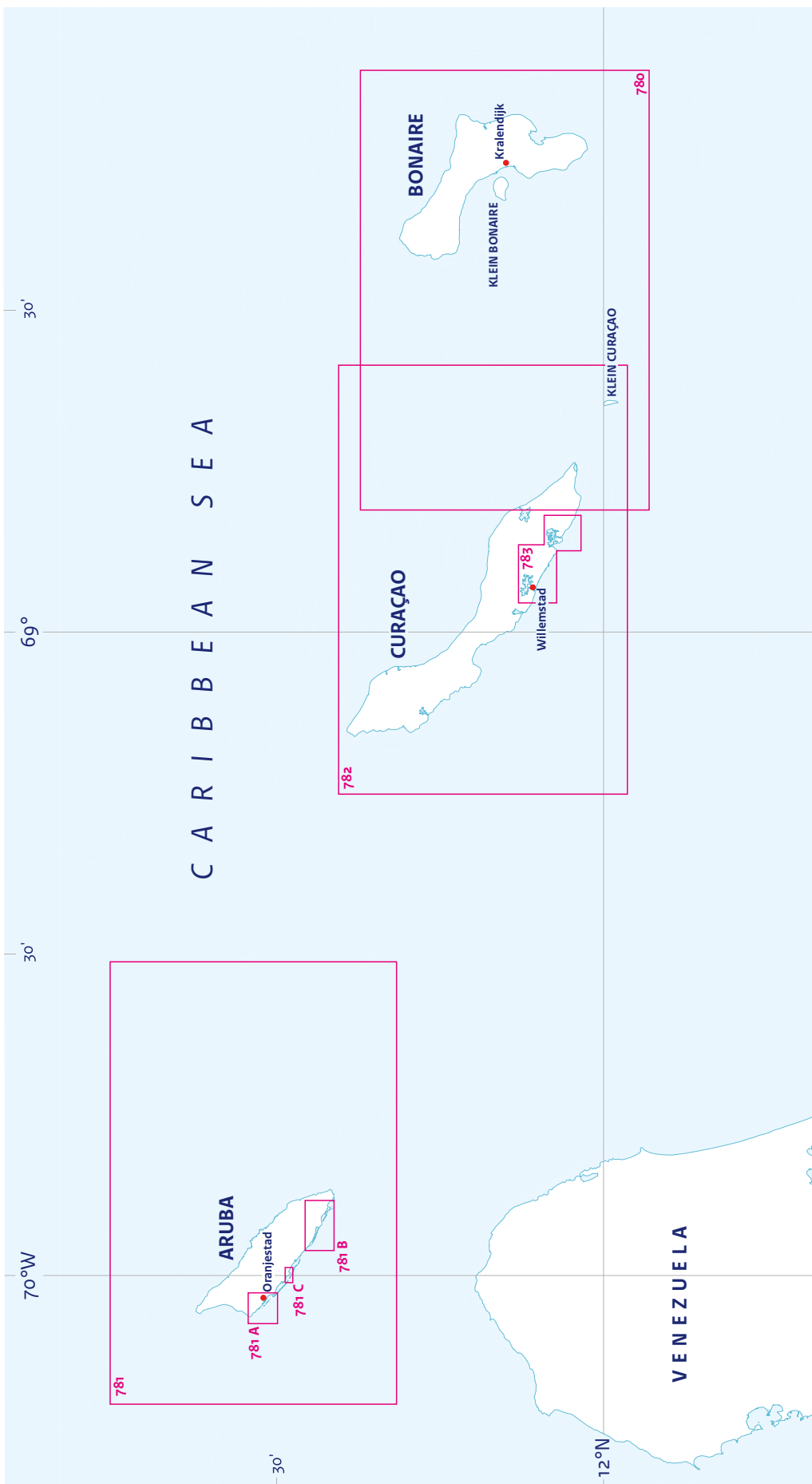


Papieren zeekaarten
Nautical paper charts

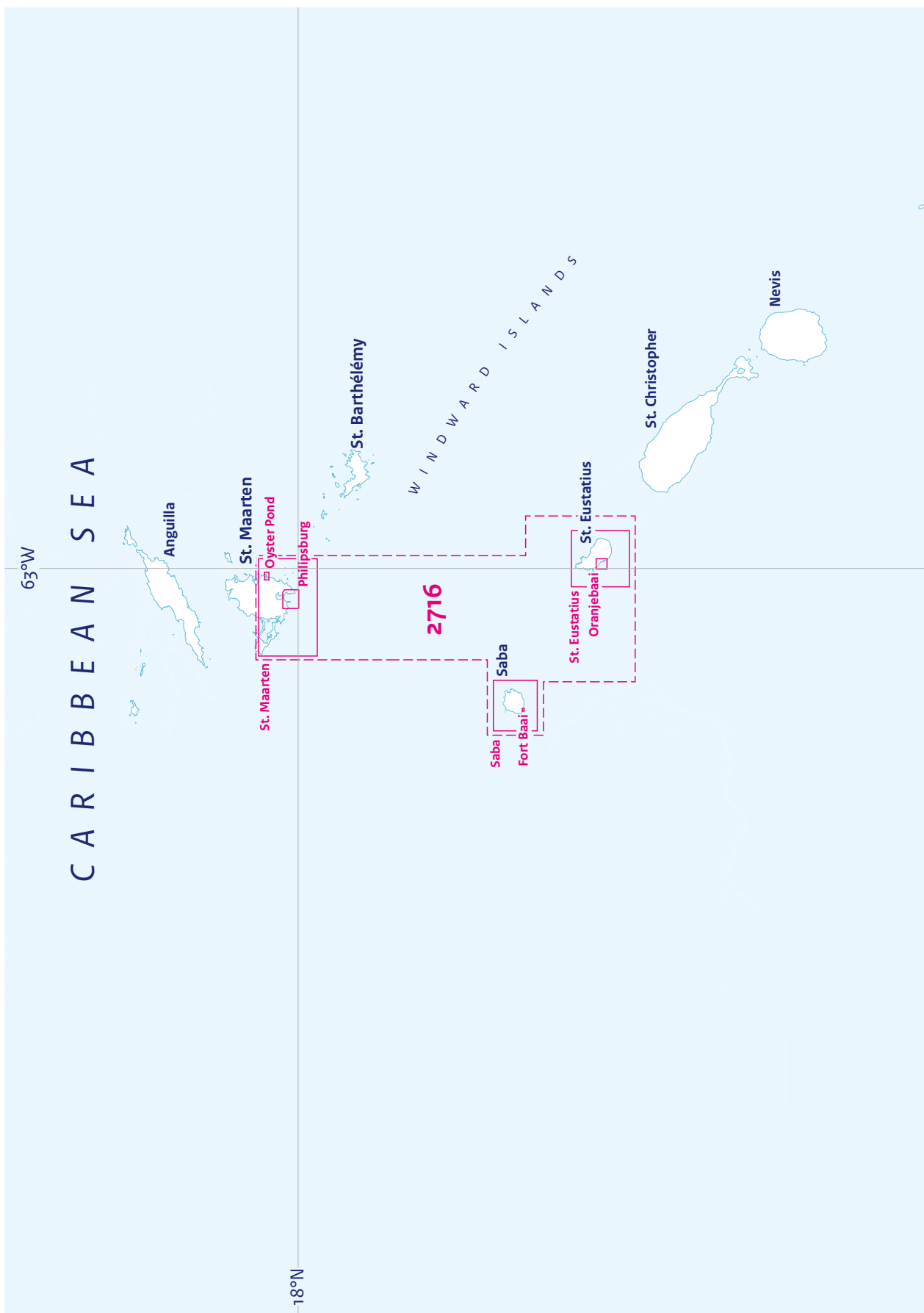
Caraïbische Zee
Caribbean Sea

Grote schaal
Large scale

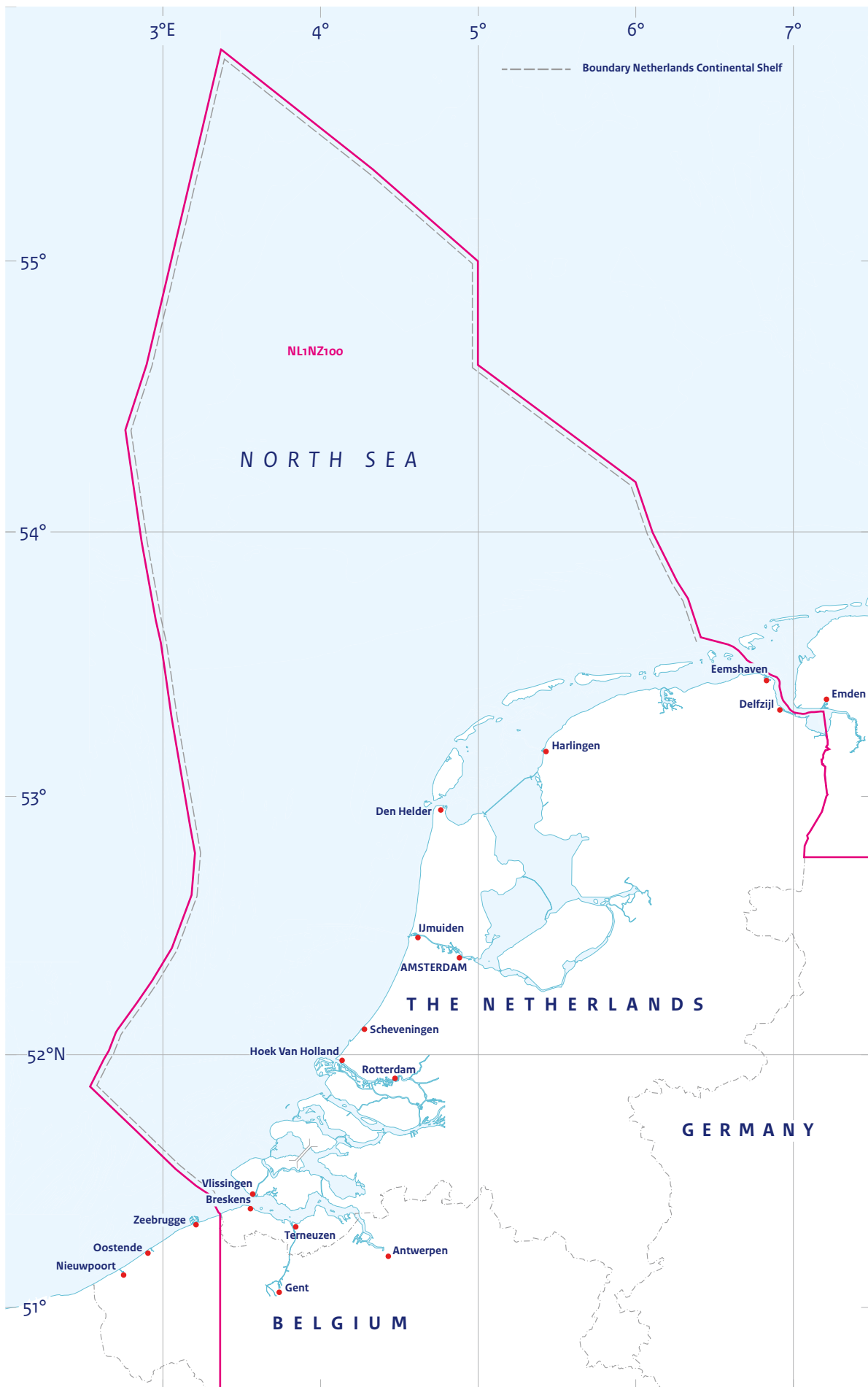
Index B2
Index B2



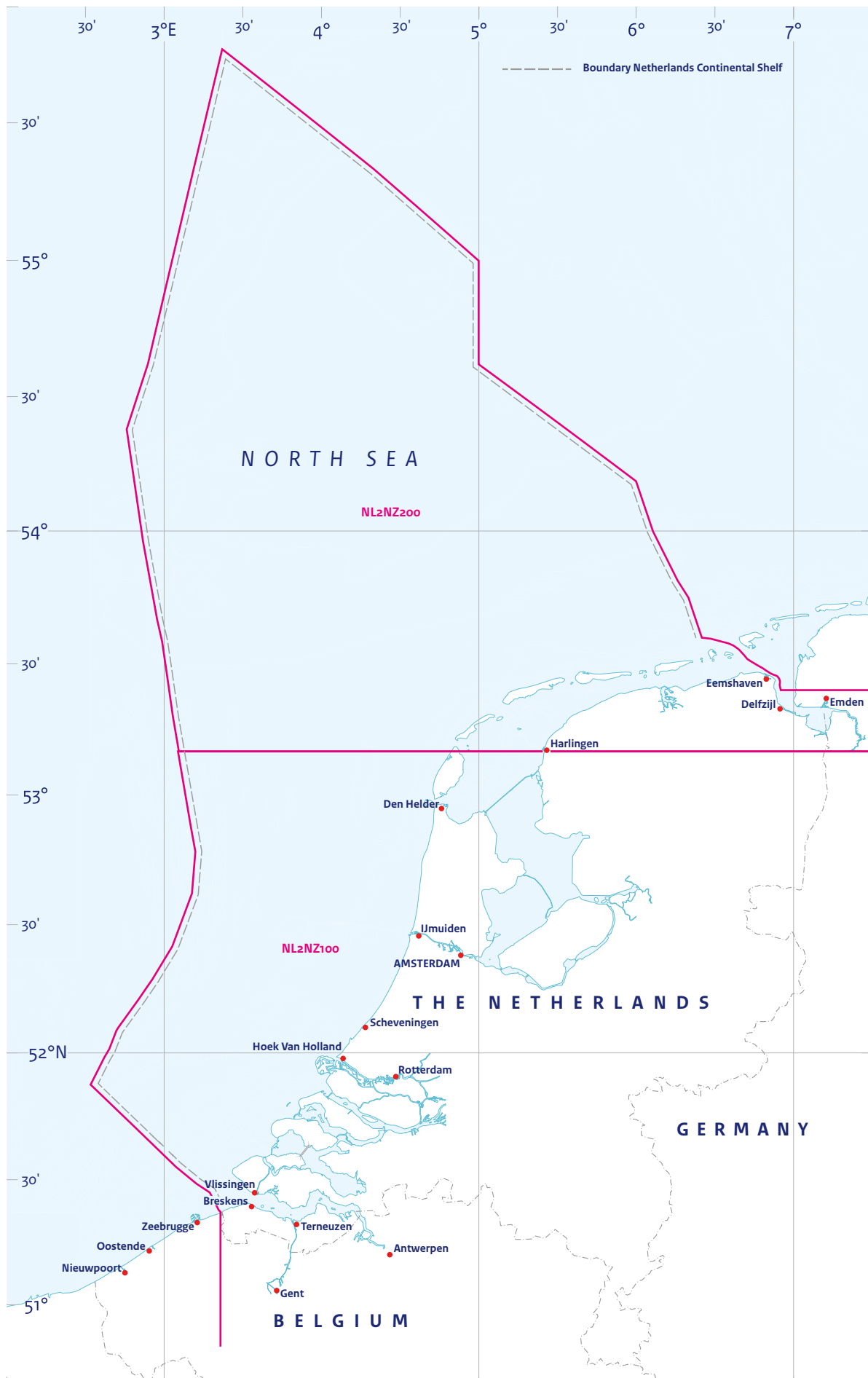
Papieren zeekaarten Nautical paper charts	Caraïbische Zee Caribbean Sea	Grote schaal Large scale	Index B3 Index B3
--	----------------------------------	-----------------------------	----------------------



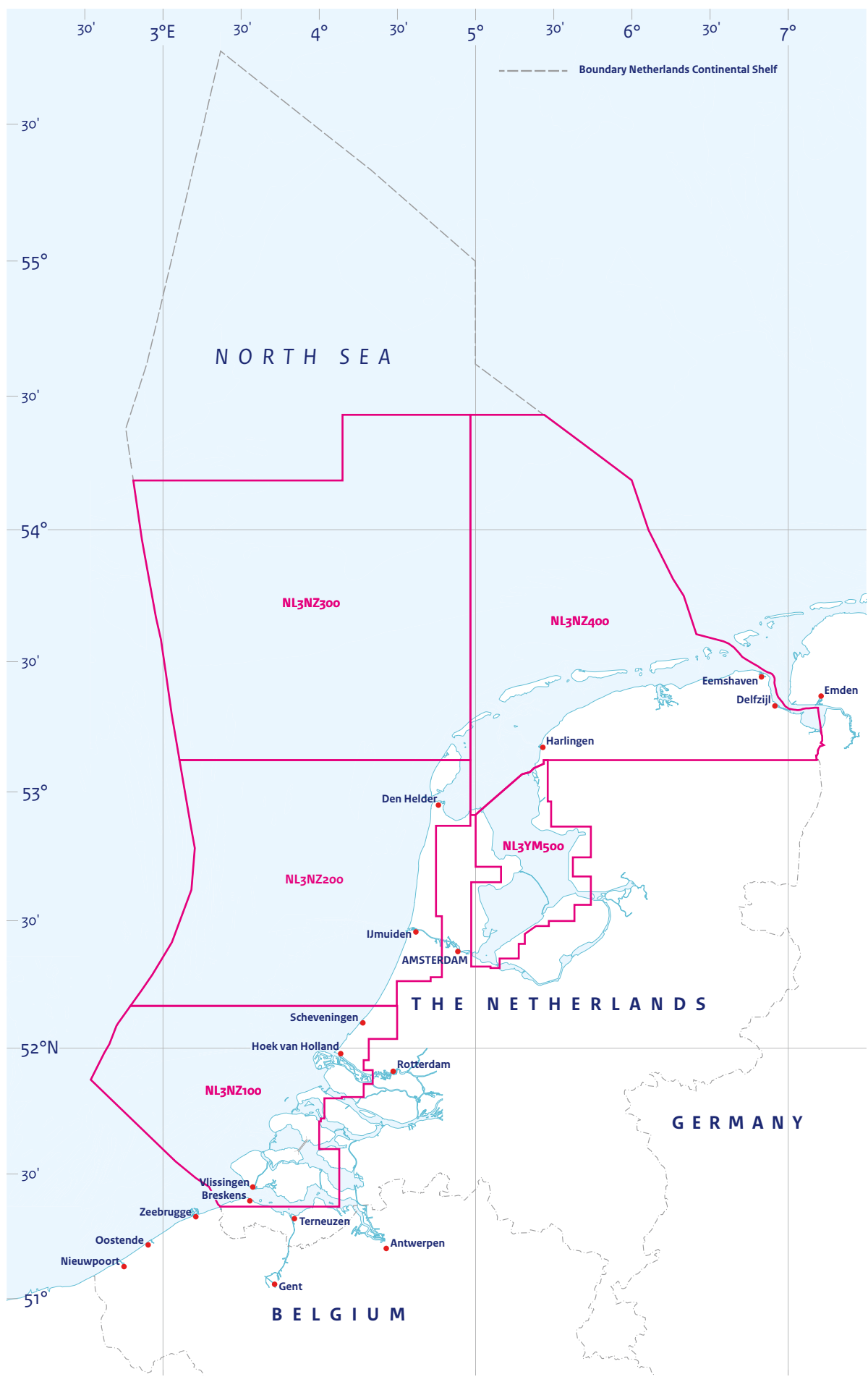
Elektronische zeekaarten <i>Electronic navigational charts</i>	Nederlands gebied <i>The Netherlands</i>	Overview <i>Overview</i>	Index C1 <i>Index C1</i>
--	--	------------------------------------	------------------------------------



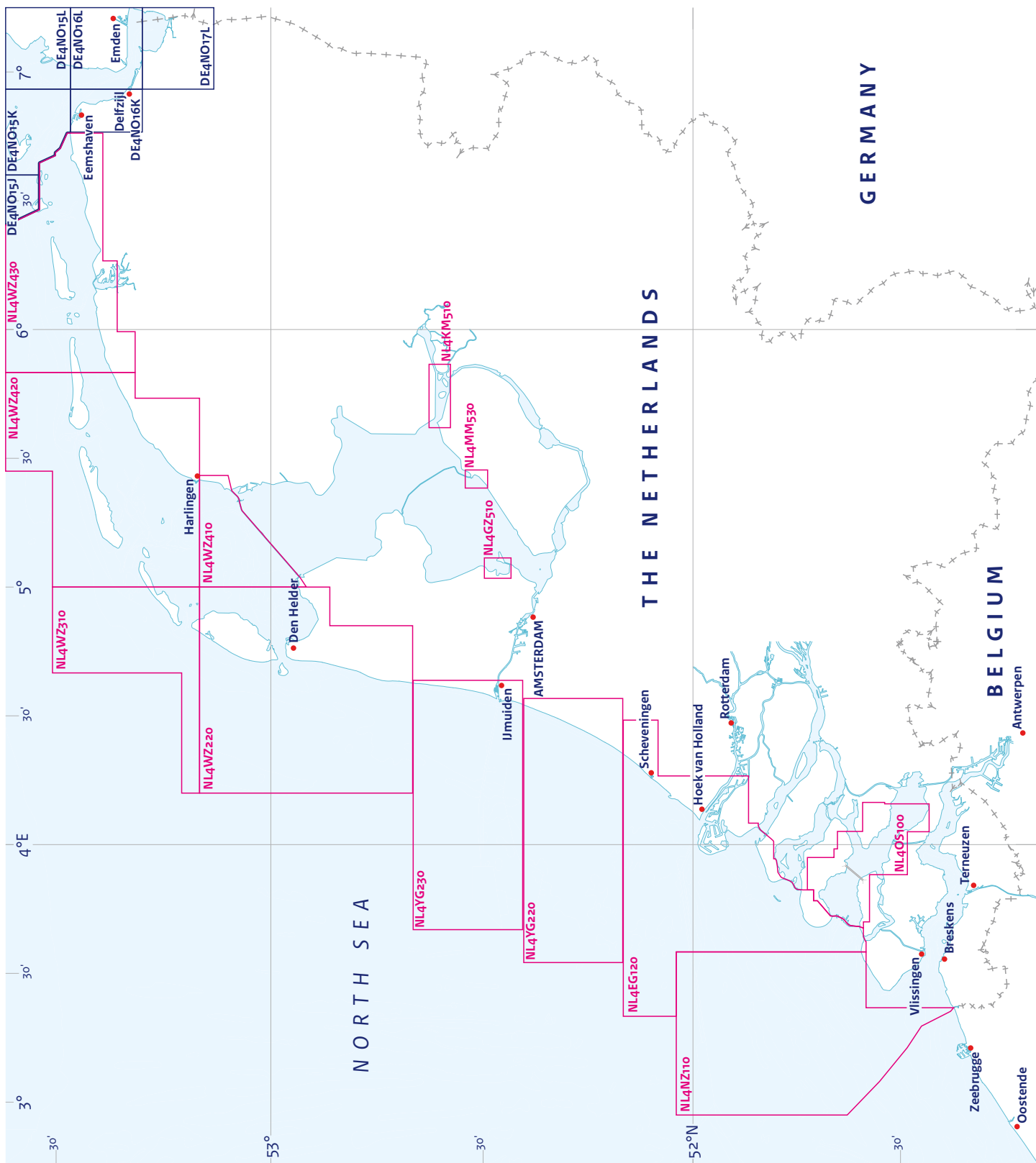
Elektronische zeekaarten <i>Electronic navigational charts</i>	Nederlands gebied <i>The Netherlands</i>	General <i>General</i>	Index C2 <i>Index C2</i>
--	--	----------------------------------	------------------------------------



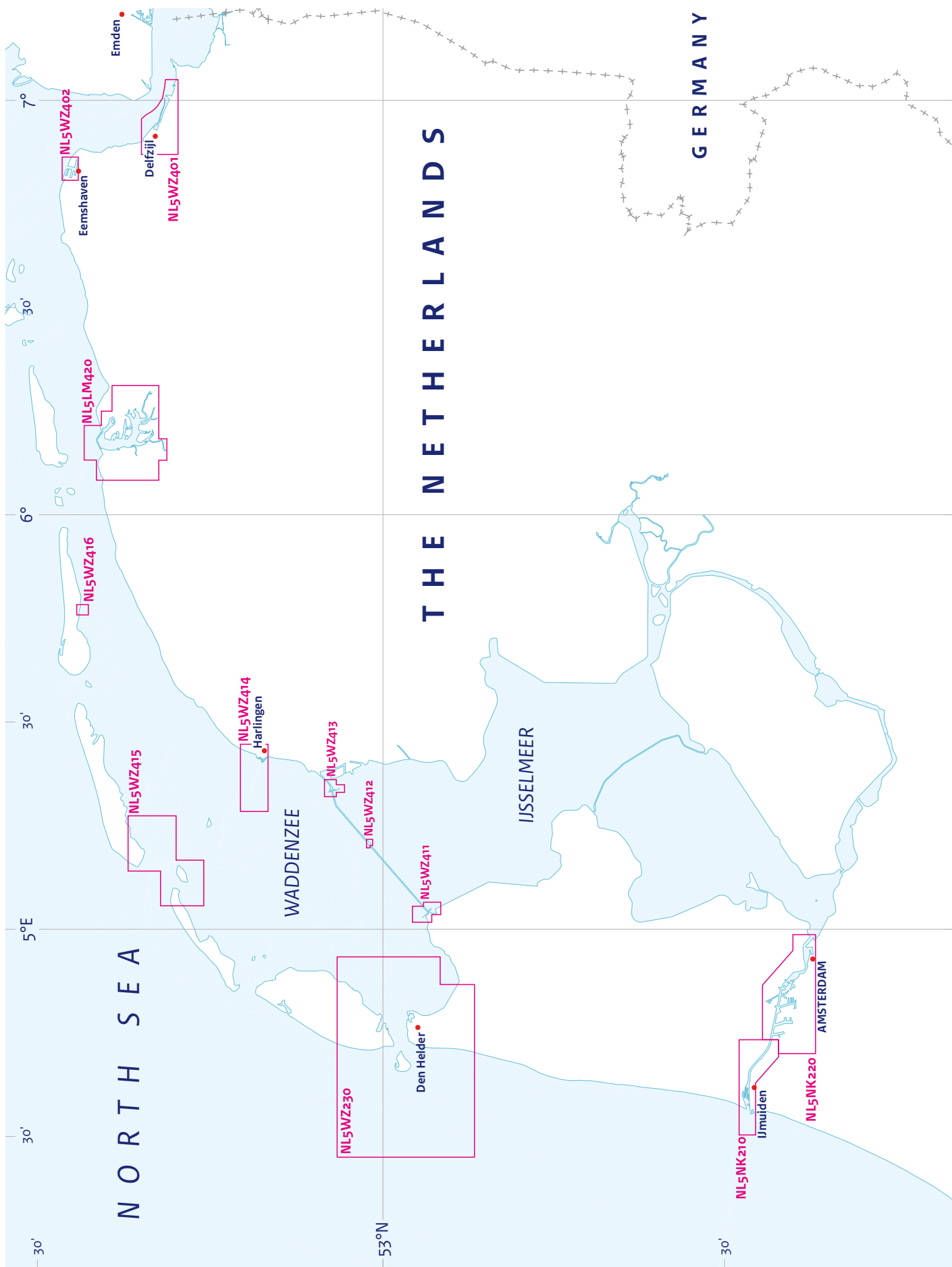
Elektronische zeekaarten <i>Electronic navigational charts</i>	Nederlands gebied <i>The Netherlands</i>	Coastal <i>Coastal</i>	Index C3 <i>Index C3</i>
--	--	----------------------------------	------------------------------------



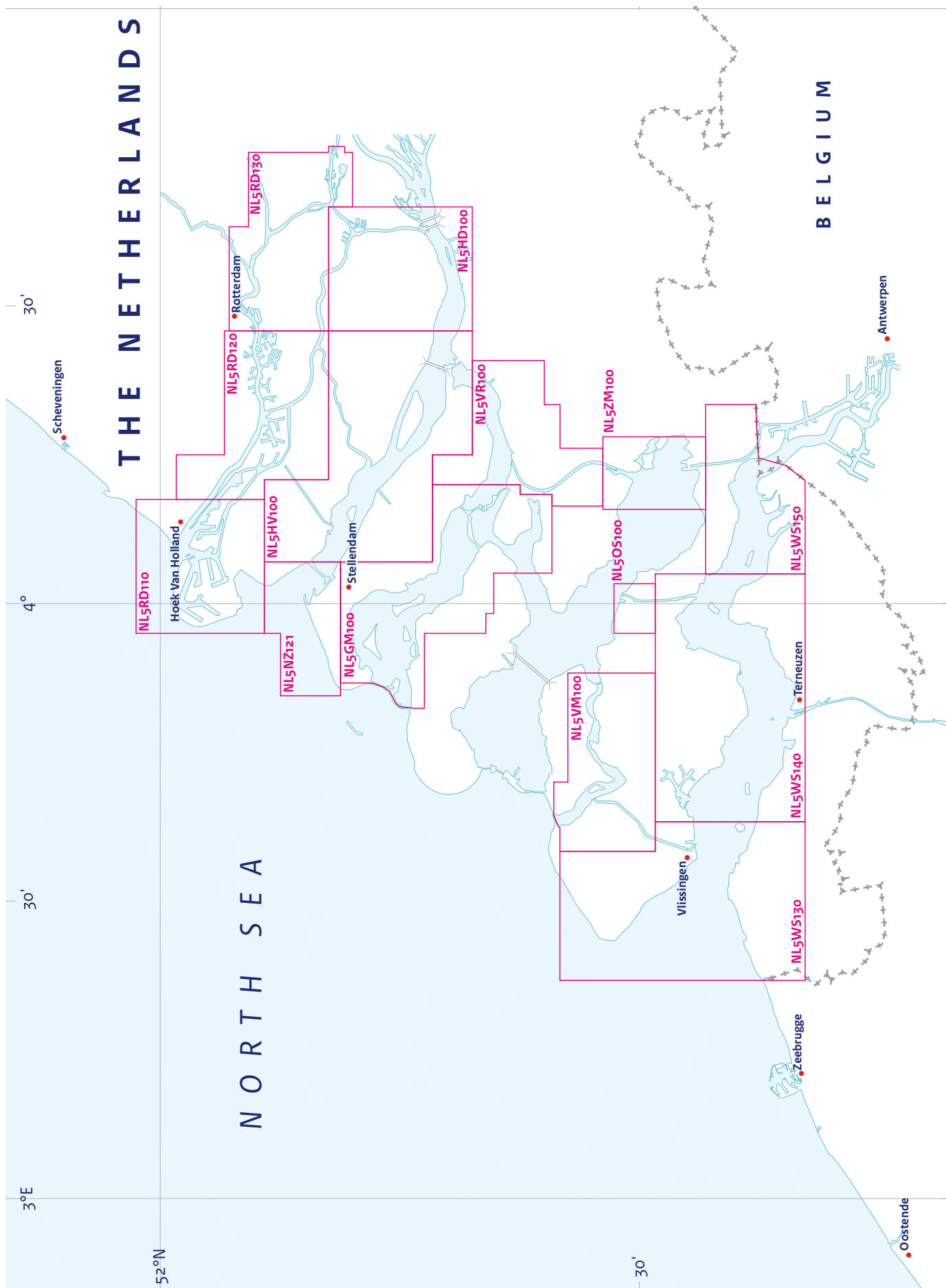
Elektronische zeekaarten Electronic navigational charts	Nederlands gebied The Netherlands	Approach Approach	Index C4 Index C4
---	--------------------------------------	-----------------------------	-----------------------------



Elektronische zeekaarten Electronic navigational charts	Nederlands gebied The Netherlands	Harbour Harbour	Index C5 Index C5
---	--------------------------------------	--------------------	----------------------



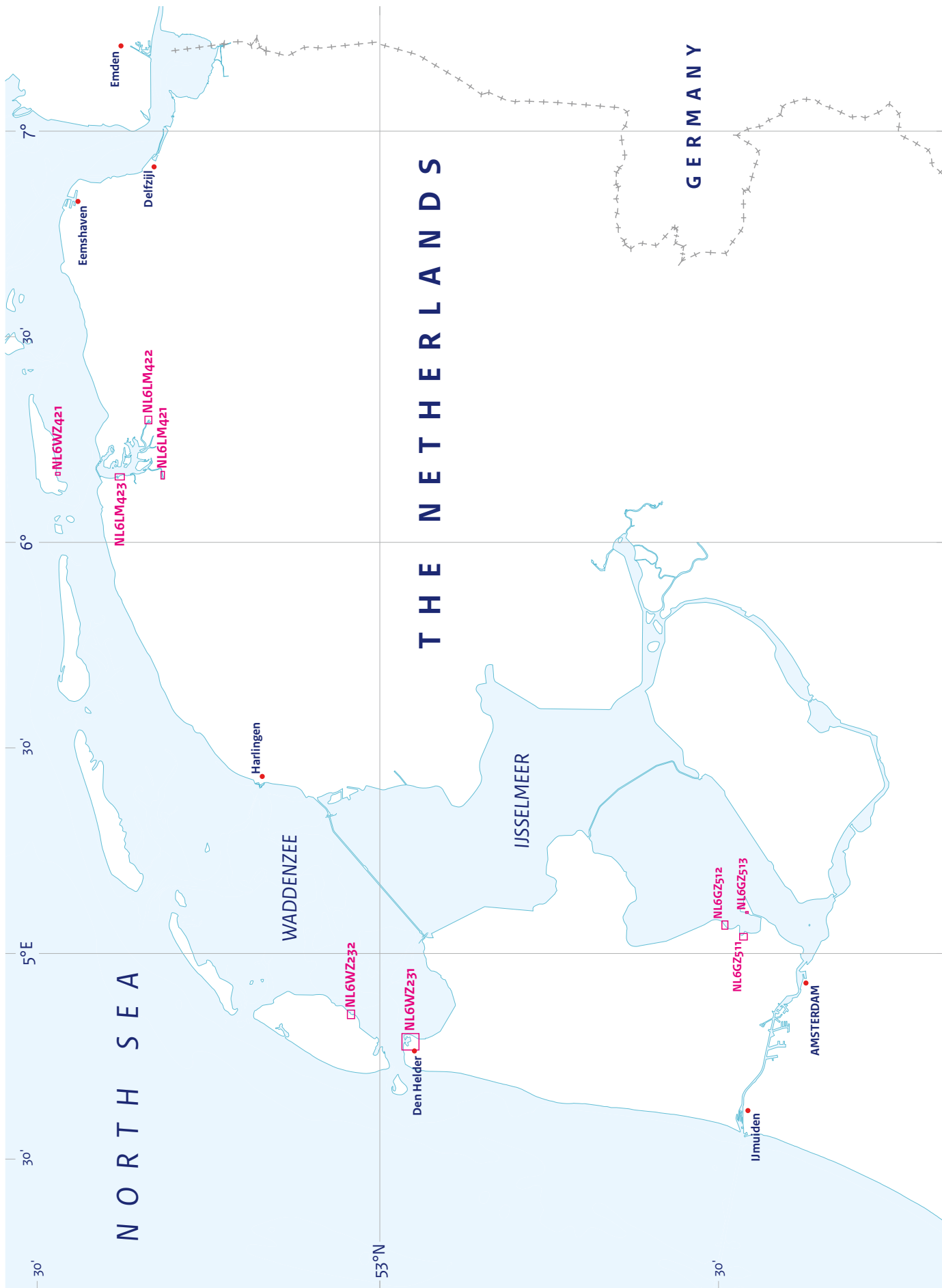
Elektronische zeekaarten Electronic navigational charts	Nederlands gebied The Netherlands	Harbour Harbour	vervolg-Index C5 continuation-Index C5
---	---	---------------------------	--



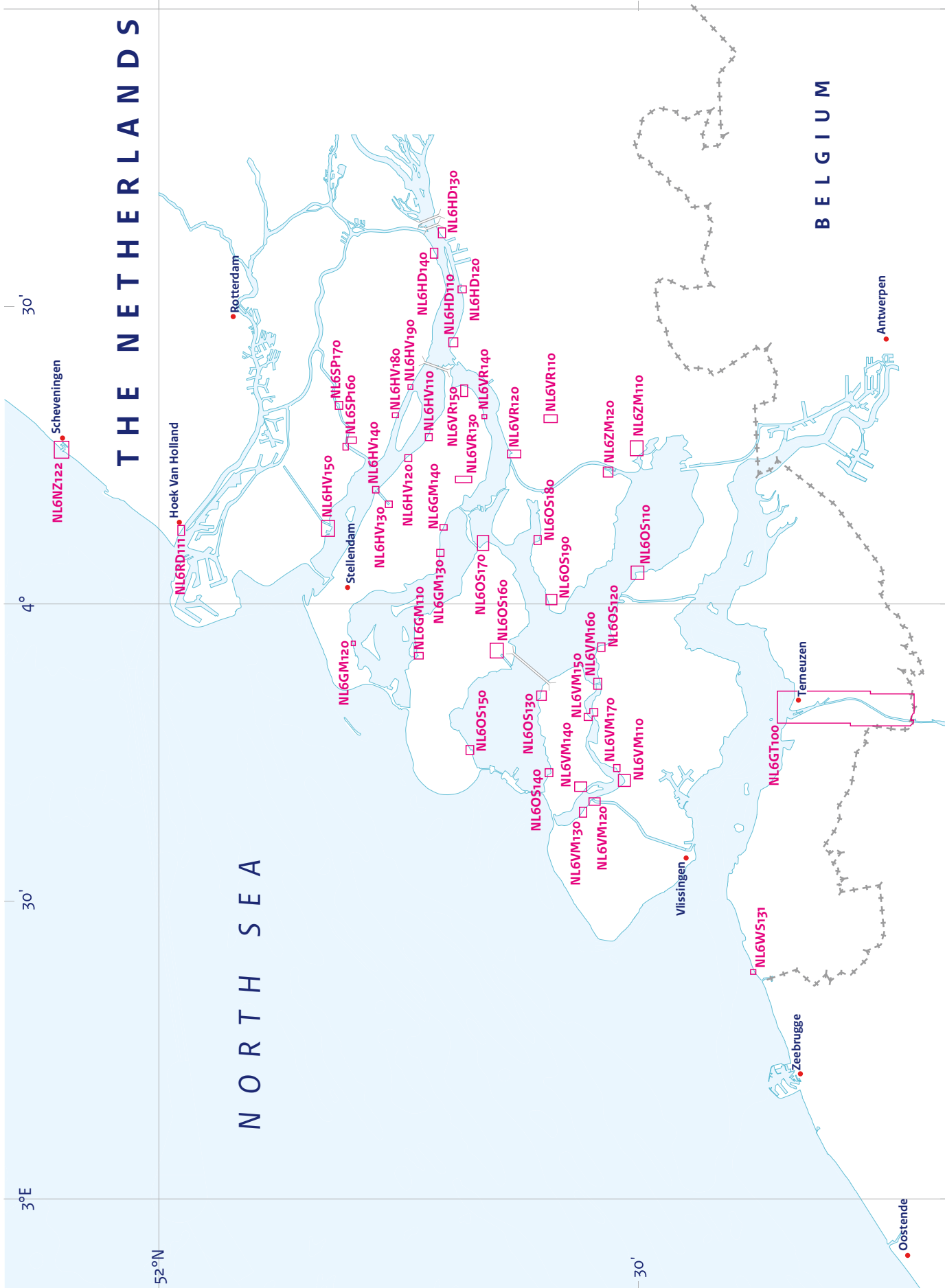
Elektronische zeekaarten <i>Electronic navigational charts</i>	Nederlands gebied <i>The Netherlands</i>	Harbour <i>Harbour</i>	vervolg-Index C5 <i>continuation-Index C5</i>
--	--	----------------------------------	---



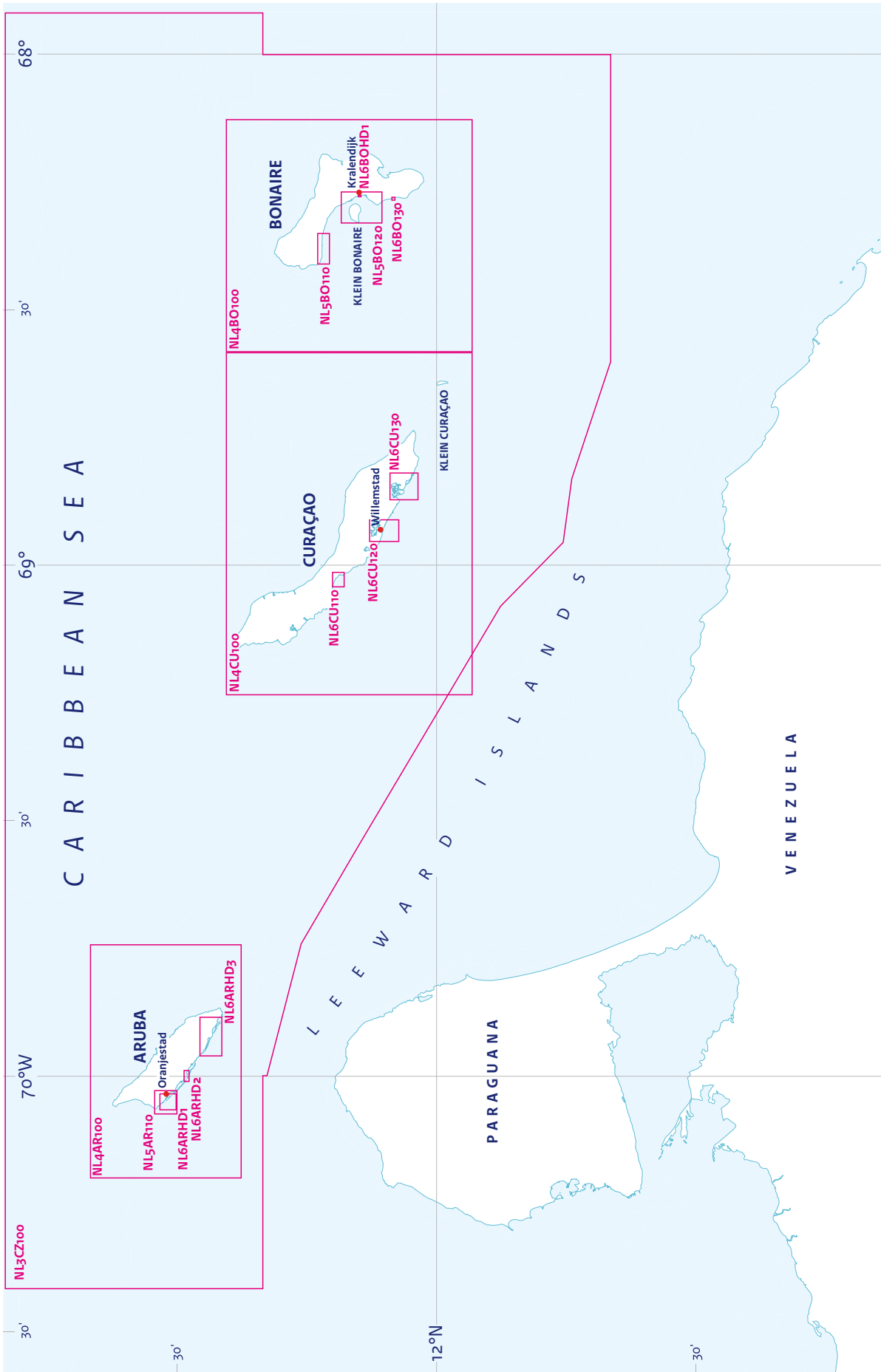
Elektronische zeekaarten Electronic navigational charts	Nederlands gebied The Netherlands	Berthing Berthing	Index C6 Index C6
---	--------------------------------------	----------------------	----------------------



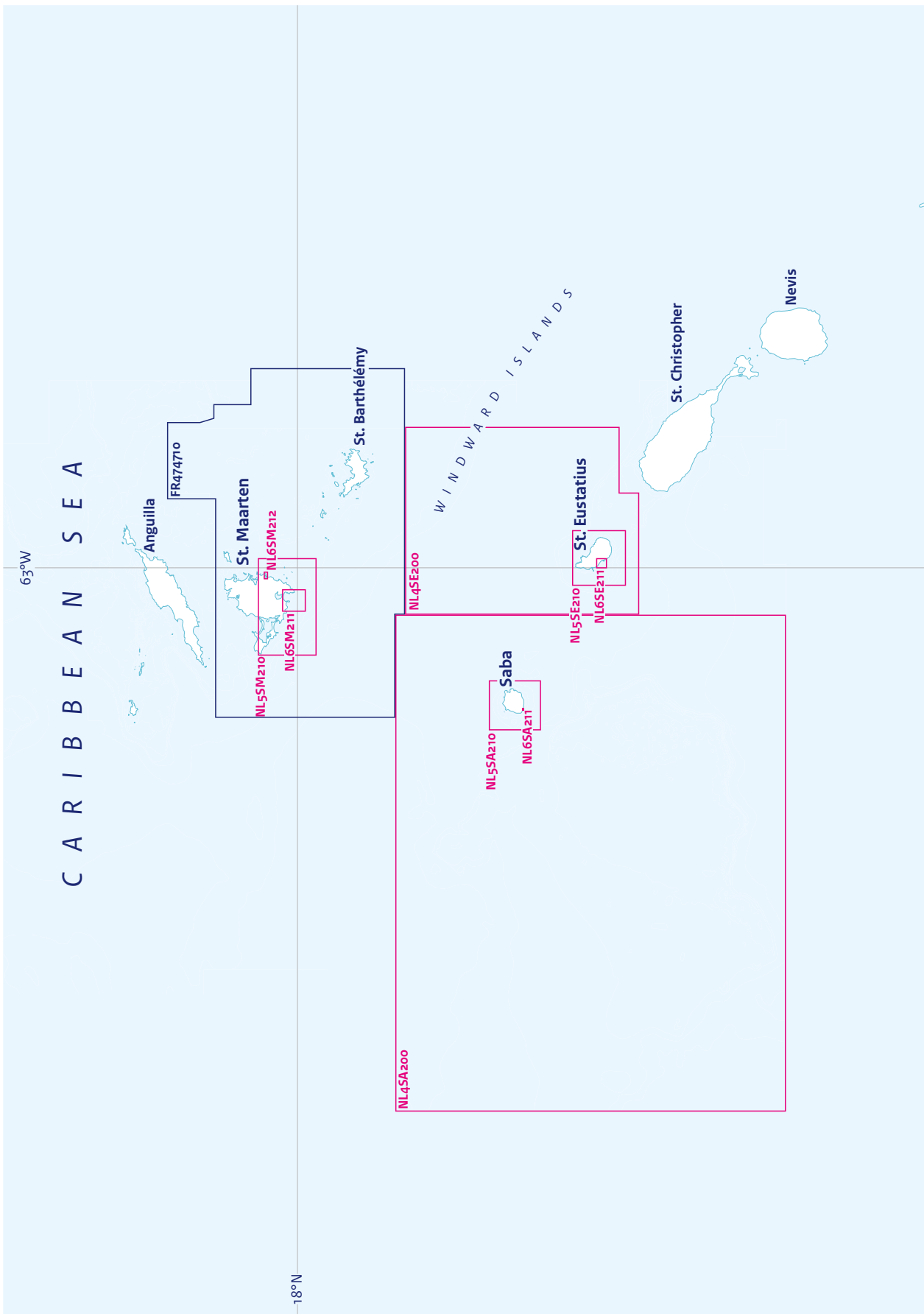
Elektronische zeekaarten Electronic navigational charts	Nederlands gebied The Netherlands	Berthing Berthing	vervolg-Index C6 continuation-Index C6
---	---	-----------------------------	--



Elektronische zeekaarten	Caraïbische Zee	Coastal, Approach, Harbour, Berthing	Index D1
<i>Electronic navigational charts</i>	Caribbean Sea	Coastal, Approach, Harbour, Berthing	Index D1



Elektronische zeekaarten	Caraïbische Zee	Coastal, Approach, Harbour, Berthing	Index D2
<i>Electronic navigational charts</i>	Caribbean Sea	Coastal, Approach, Harbour, Berthing	Index D2



HP7



Dienst der Hydrografie

Den Haag. Uitgegeven in 2024 door de Chef der Hydrografie.

Dienst der Hydrografie van de Koninklijke Marine,
Postbus 10.000,
1780 CA Den Helder

Tel.: +31(0)88 95 16 728
E-mail: hydrologistiek@mindef.nl
Website: www.defensie.nl/hydro

© Copyright 2024 De Staat der Nederlanden

