



Ministerie van Defensie

Bundel detailkaarten locatie-alternatieven NPRD

Datum	29 augustus 2024
Versie	2.0
Status	Definitief

Colofon

Ministerie van Defensie

Locatie	Den Haag - Plein-Kalvermarktcomplex Kalvermarkt 32 's-Gravenhage
Postadres	Postbus 20701 2500 ES 'S-GRAVENHAGE MPC 58B
Datum	29 aug 2024

Inhoud

1	Inleiding	6
2	Detailkaarten voor behoeftes met bovenregionale afweging	7
2.1	I. Versterken en concentreren ondersteunende eenheden	7
2.1.1	Gooiseweg, gemeente Zeewolde, Flevoland	7
2.1.2	Spiekweg, gemeente Zeewolde, Flevoland	8
2.1.3	Biddinghuizen-Noord, gemeente Dronten, Flevoland	9
2.1.4	Oosterwold, gemeente Zeewolde, Flevoland	10
2.1.5	Stroe, gemeente Barneveld, Gelderland	11
2.1.6	Ermelo, gemeente Ermelo, Gelderland	12
2.2	II. Extra locatie grootschalige munitieopslag	13
2.2.1	Biddinghuizen, gemeente Dronten, Flevoland	13
2.2.2	Dronten, gemeente Dronten, Flevoland	14
2.2.3	Dalfsen, gemeente Dalfsen, Overijssel	15
2.2.4	Weerselo, gemeente Dinkelland, Overijssel	16
2.2.5	Toldijk - Hummelo, gemeente Bronckhorst, Gelderland	17
2.2.6	Zevenaar, gemeente Zevenaar, Gelderland	18
2.2.7	Zoelen Oost, gemeente Buren, Gelderland	19
2.2.8	Zoelen West, gemeente Buren, Gelderland	20
2.2.9	Staphorst, gemeente Staphorst, Overijssel	21
2.3	III. Nieuwe munitieopslag SIC	22
2.3.1	Lemmer, gemeente De Fryske Marren, Friesland	22
2.3.2	Kollummerwaard Oost, gemeente Noardeast-Fryslân, Friesland	23
2.3.3	Luddeweer, gemeente Midden-Groningen, Groningen	24
2.3.4	Slochteren, gemeente Midden-Groningen, Groningen	25
2.3.5	Exloo, gemeente Borger-Odoorn, Drenthe	26
2.3.6	Zweeloo, gemeente Coevorden, Drenthe	27
2.3.7	Oude kruisfabriek Kollummerwaard West, gemeente Noardeast-Fryslân, Friesland	28
2.3.8	Tjuchem, gemeente Midden-Groningen, Groningen	29
2.4	IV. Nieuw terrein voor oefenen en trainen met explosieven	30
2.4.1	Uitbreiding Reek, gemeente Maashorst en gemeente Land van Cuijk, Noord-Brabant	30
2.4.2	Kollummerwaard, gemeente Noardeast-Fryslân, Friesland	31
2.4.3	Swifterbant, gemeente Dronten, Flevoland	32
2.4.4	Lelystad, gemeente Lelystad, Flevoland	33
2.4.5	Nijverdalen, gemeente Hellendoorn, Overijssel	34
2.4.6	Wapenveld, gemeente Heerde, Gelderland	35
2.4.7	Loenen, gemeente Apeldoorn, Gelderland	36
2.4.8	Rozendaal, gemeente Rozendaal en Arnhem, Gelderland	37
2.5	VI. Nieuw amfibisch oefengebied	38
2.5.1	Petten, gemeente Schagen, Noord-Holland	38
2.5.2	Oostvoorne, gemeente Voorne aan Zee, Zuid-Holland	39
2.5.3	Ouddorp, gemeente Goeree-Overflakkee, Zuid-Holland	40
2.5.4	Maasvlakte, gemeente Rotterdam, Zuid-Holland	41

- 2.5.5 Oefenterrein Vliehors, gemeente Vlieland, Friesland 42
- 2.5.6 Oefenterrein Marnewaard, Het Hogeland, Groningen 43

2.6 VII. Gegarandeerde havencapaciteit Host Nation Support 44

- 2.6.1 Maasvlakte, gemeente Rotterdam, Zuid-Holland 44
- 2.6.2 Eemshaven, gemeente Het Hogeland, Groningen 45
- 2.6.3 Vlissingen-Oost, gemeente Vlissingen, Zeeland 46

3 Detailkaarten voor locatie-specifieke behoeftes 47

- 3.1 Behoefte 1 – Uitbreiding oefengebied voor grotere / veelzijdigere oefeningen op, in en boven het water (EHD-42) 47
- 3.2 Behoefte 2 – Uitbreiding oefengebied voor grotere / veelzijdigere oefeningen inclusief drones met corridors op het water naar, in en boven water (EHD-41) 48
- 3.3 Behoefte 5 - Uitbreiding milieuruimte en directe ruimte voor uitbreiding voor het verlengen van de tweede baan, gemeente Leeuwarden 49
- 3.4 Behoefte 8 – Uitbreiden en gereed maken oefenen met onbemande vaartuigen op en in het water (EHR-8) 50
- 3.5 Behoefte 11 – Breezanddijk groei beproevingen IJsselmeer, Afsluitdijk, gemeenten Hollandse Kroon en Súdwest Fryslân 51
- 3.6 Behoefte 12 - Uitbreiding kazerne Heerenveen, gemeente Heerenveen 52
- 3.7 Behoefte 13 - Vergroting van oefengebied Zuidwest Assen, gemeenten Midden-Drenthe en Assen 53
- 3.8 Behoefte 14 – Petten groei beproevingen Noordzee, gemeente Schagen 54
- 3.9 Behoefte 15 - Verplaatsen (in overleg met de regio) raccordement t.b.v. voertuigen 43. Gemechaniseerde Brigade Zoekgebied 'Groot Havelte', gemeenten Westerveld en Steenwijkerland 55
- 3.10 Behoefte 17 - Uitbreiding raccordement 't Harde, gemeente Elburg 56
- 3.11 Behoefte 18 - Uitbreiden Artillerie Schietamp (ASK) (brede strook, Wezeperberg en Z-zijde), gemeenten Elburg, Oldebroek, Heerde, Epe en Nunspeet 57
- 3.12 Behoefte 20 - Uitbreiding KMAR Randstad Den Haag, Maaldrift uitbreiden, gemeente Wassenaar 58
- 3.13 Behoefte 21 - Uitbreiding raccordement Vlasakkers, gemeente Amersfoort 59
- 3.14 Behoefte 22 - Huisvesting incl. faciliteiten Militaire Politie Koninklijke Marechaussee, gemeente Apeldoorn 60
- 3.15 Behoefte 25 - Uitbreiding van terrein t.b.v. voldoen aan NATO-normering depot Markelo en de Truck loading stations Markelo Defensie Pijpleiding Organisatie, gemeente Hof van Twente 61

- 3.16 Behoefte 26 - Uitbreiding van terrein t.b.v. voldoen aan NATO-normering depot Klaphek Defensie Pijpleiding Organisatie, gemeente Lopik 62
- 3.17 Behoefte 29 - Uitbreiding van terrein t.b.v. voldoen aan NATO-normering depot Poortugaal Defensie Pijpleiding Organisatie, gemeente Albrandswaard 63
- 3.18 Behoefte 37 - Fysieke en geluidsruimte op oefenterrein (OT) Oirschotse Heide: fysiek uitbreiden ook v.w.b. geluidsruimte, gemeenten Oirschot en Eersel 64
- 3.19 Behoefte 39 - Uitbreiding raccordement Acht t.b.v. voertuigen 13. Lichte Brigade, gemeente Eindhoven 65
- 3.20 Behoefte 43 - Ingebruikname kazerne Budel en uitbreiden Weerterheide, gemeenten Cranendonck en Weert 66

1 Inleiding

In de Nota van Antwoord op de Notitie Reikwijdte en Detail voor het programma Ruimte voor Defensie zijn voor een aantal ruimtelijke behoeftes meer specifieke locatie-alternatieven opgenomen en is een aantal in zienswijzen aangedragen locatie-alternatieven toegevoegd. Zie de Nota van Antwoord voor een nadere toelichting hierop. Deze locatie-alternatieven zijn in de Nota van Antwoord weergegeven op overzichtskaarten. In de eerste versie van document (versie 1.0, d.d. 31 mei 2024) zijn eerst de detailkaarten opgenomen voor elk van die meer specifieke locatie-alternatieven.

Na de publicatie van de Nota van Antwoord zijn in juni en juli 2024 informatiebijeenkomsten georganiseerd in alle provincies waarna eind augustus met een Nota van Reactie bekend is gemaakt wat Defensie in aanvulling op de Nota van Antwoord uit deze informatiebijeenkomsten heeft opgehaald. Zie de Nota van Reactie voor een nadere toelichting hierop. In die Nota van Reactie zijn tevens aanvullende - tot dan toe bekende - detailkaarten opgenomen voor eerder vastgestelde locatiealternatieven en de extra locatiealternatieven die zijn opgehaald uit de informatiebijeenkomsten. In deze tweede versie van dit document (versie 2.0, d.d. 29 augustus 2024) zijn vervolgens ook die detailkaarten opgenomen.

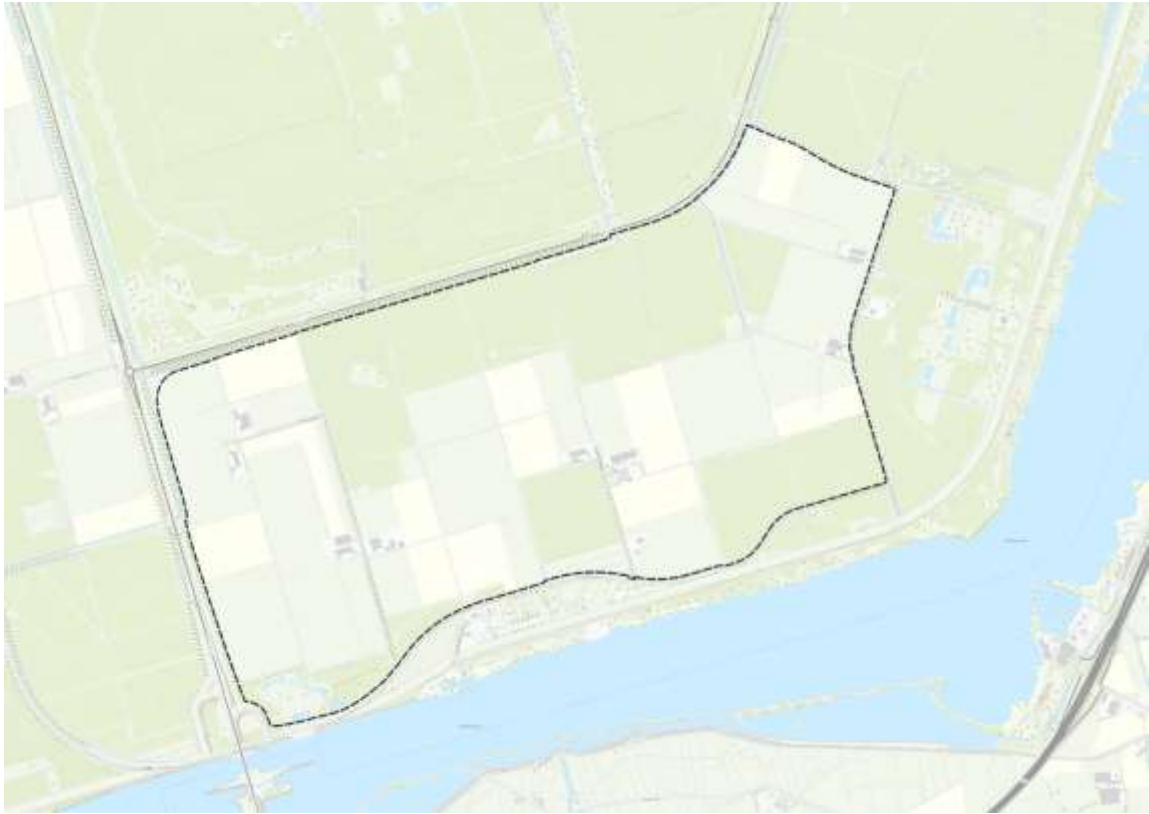
2 Detailkaarten voor behoeftes met bovenregionale afweging

2.1 I. Versterken en concentreren ondersteunende eenheden

2.1.1 *Gooiseweg, gemeente Zeewolde, Flevoland*



2.1.2 *Spiekweg, gemeente Zeewolde, Flevoland*



2.1.3 *Biddinghuizen-Noord, gemeente Dronten, Flevoland*

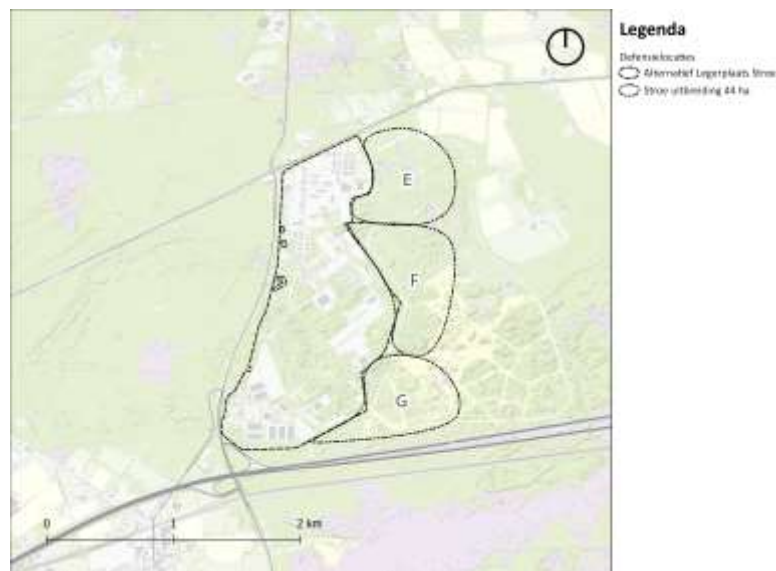


2.1.4 *Oosterwold, gemeente Zeewolde, Flevoland*

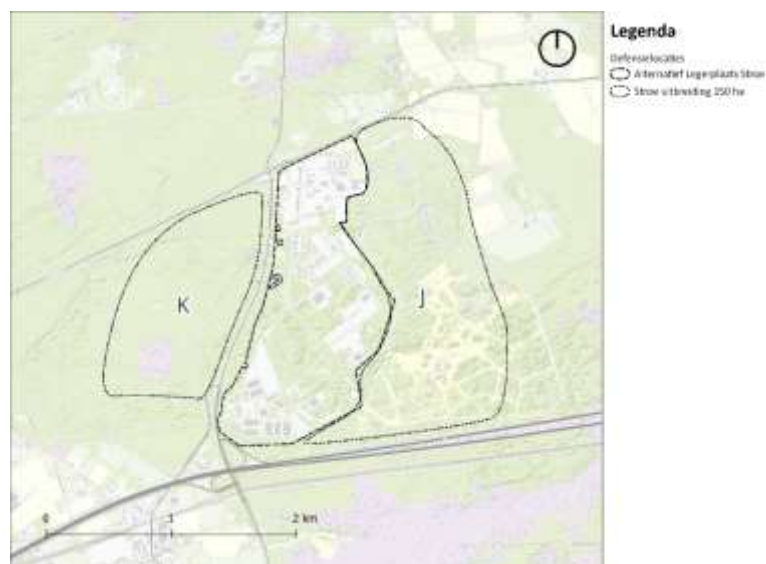


2.1.5 *Stroe, gemeente Barneveld, Gelderland*

Alternatief 1: Versterken en deels concentreren op twee bestaande Defensielocaties (Ermelo en Stroe). Dit alternatief gaat uit van een ruimtevraag op Stroe en Ermelo. Op Stroe wordt hiervoor ruimte ten oosten van het bestaande terrein onderzocht. In onderstaande kaart worden hiervoor verschillende te onderzoeken varianten weergegeven. Het oogpunt voor alternatief 1 is om uiteindelijk voor Stroe één variant te kiezen (naast één variant voor Alternatief 1 op Ermelo).

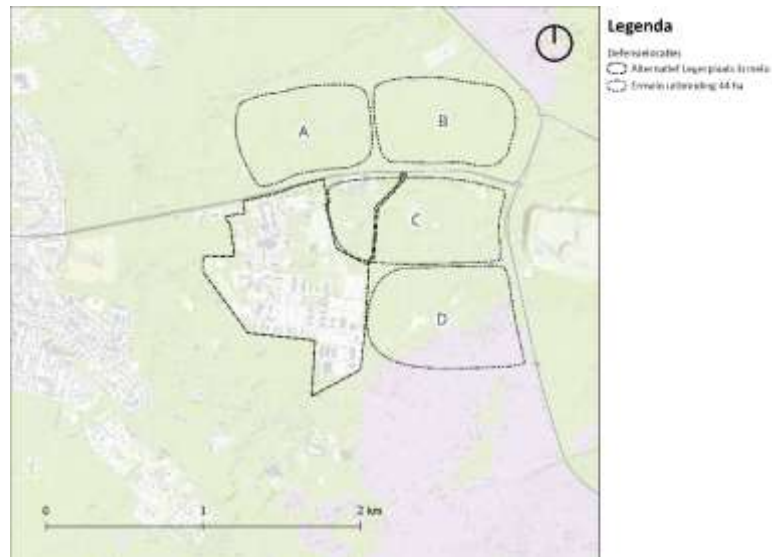


Alternatief 2: Versterken en concentreren op één bestaande Defensielocatie (Ermelo of Stroe). Dit alternatief gaat uit van concentratie op één locatie (Stroe of Ermelo). Voor de variant Stroe wordt ruimte ten oosten of westen van het bestaande terrein onderzocht. Het oogpunt voor alternatief 2 is om uiteindelijk voor één van beide locaties (Ermelo of Stroe) één variant te kiezen.

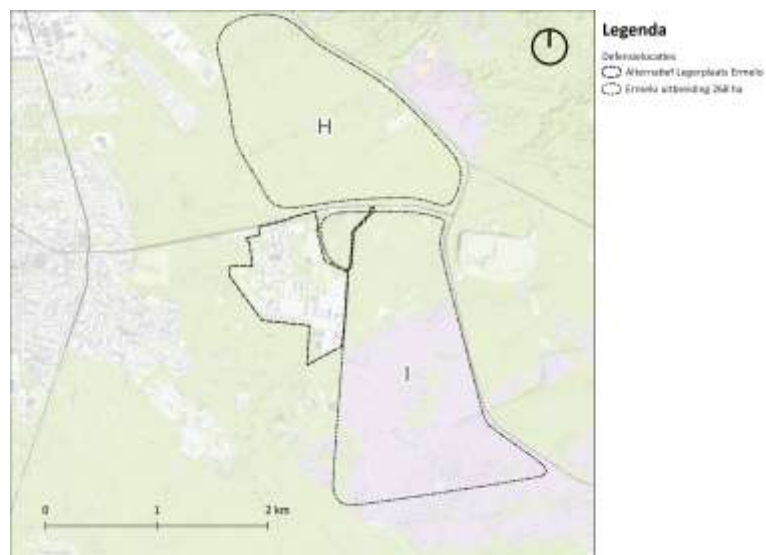


2.1.6 Ermelo, gemeente Ermelo, Gelderland

Alternatief 1: Versterken en deels concentreren op twee bestaande Defensielocaties (Ermelo en Stroe). Dit alternatief gaat uit van een ruimtevraag op Stroe en Ermelo. Hiervoor is op Ermelo aanvullende ruimte nodig, die ten oosten of noorden van het bestaande terrein onderzocht wordt. In onderstaande kaart worden hiervoor verschillende te onderzoeken varianten weergegeven. Het oogpunt voor alternatief 1 is om uiteindelijk voor Ermelo één variant te kiezen (naast één variant voor Alternatief 1 op Stroe).



Alternatief 2: Versterken en concentreren op één bestaande Defensielocatie (Ermelo of Stroe). Dit alternatief gaat uit van concentratie op één locatie (Stroe of Ermelo). In dit alternatief wordt op Ermelo ruimte ten noorden of oosten van het bestaande terrein onderzocht. Voor de variant Stroe wordt ruimte ten oosten of westen van het bestaande terrein onderzocht. Het oogpunt voor alternatief 2 is om uiteindelijk voor één van beide locaties één variant te kiezen.



2.2 II. Extra locatie grootschalige munitieopslag

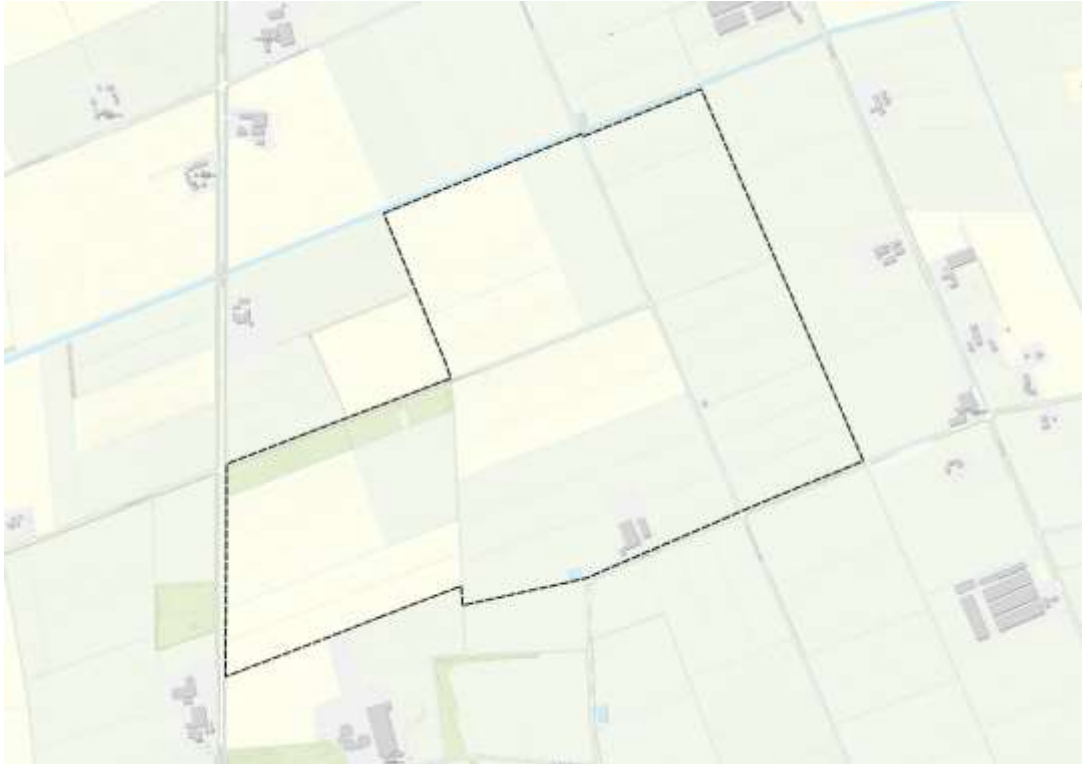
2.2.1 *Biddinghuizen, gemeente Dronten, Flevoland*



2.2.2 *Dronten, gemeente Dronten, Flevoland*



2.2.3 *Dalfsen, gemeente Dalfsen, Overijssel*



2.2.4 *Weerselo, gemeente Dinkelland, Overijssel*



2.2.5 *Toldijk - Hummelo, gemeente Bronckhorst, Gelderland*



2.2.6 *Zevenaar, gemeente Zevenaar, Gelderland*



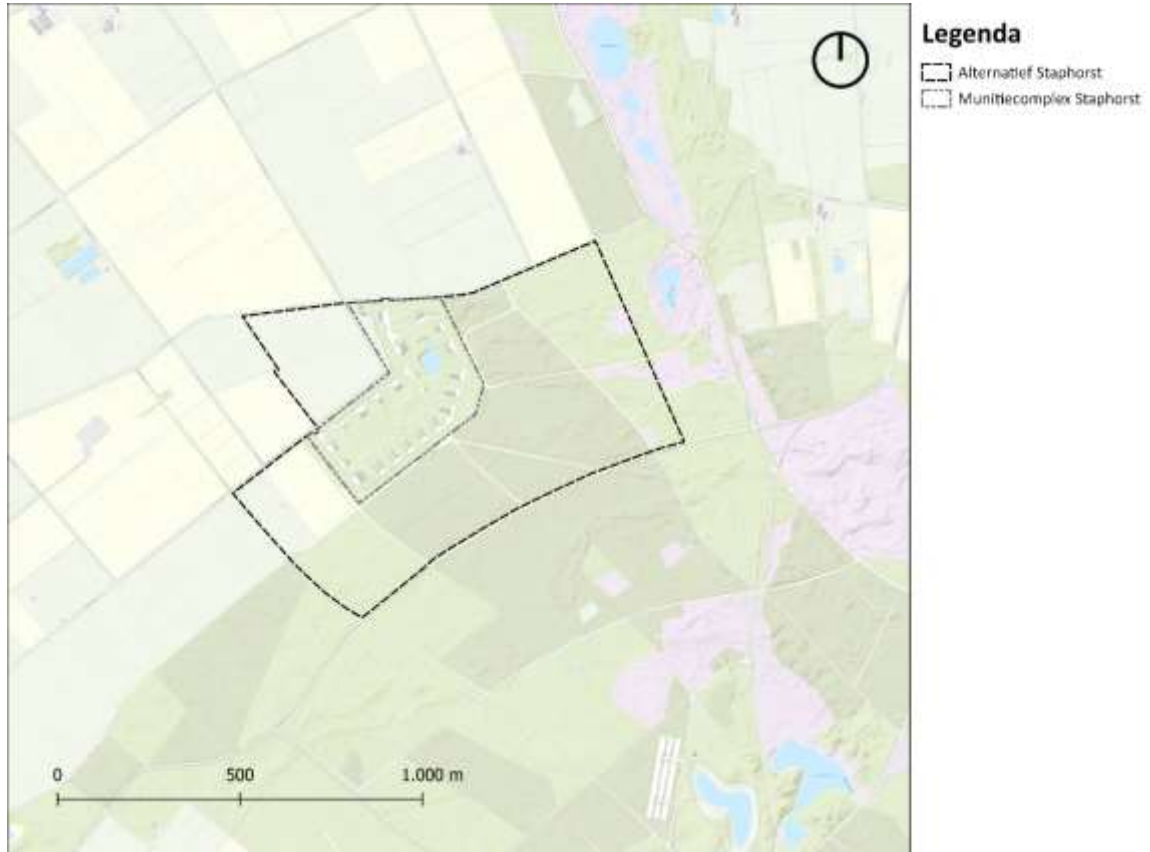
2.2.7 *Zoelen Oost, gemeente Buren, Gelderland*



2.2.8 *Zoelen West, gemeente Buren, Gelderland*



2.2.9 *Staphorst, gemeente Staphorst, Overijssel*



2.3 III. Nieuwe munitieopslag SIC

2.3.1 Lemmer, gemeente De Fryske Marren, Friesland



2.3.2 *Kollummerwaard Oost, gemeente Noardeast-Fryslân, Friesland*



2.3.3 *Luddeweer, gemeente Midden-Groningen, Groningen*



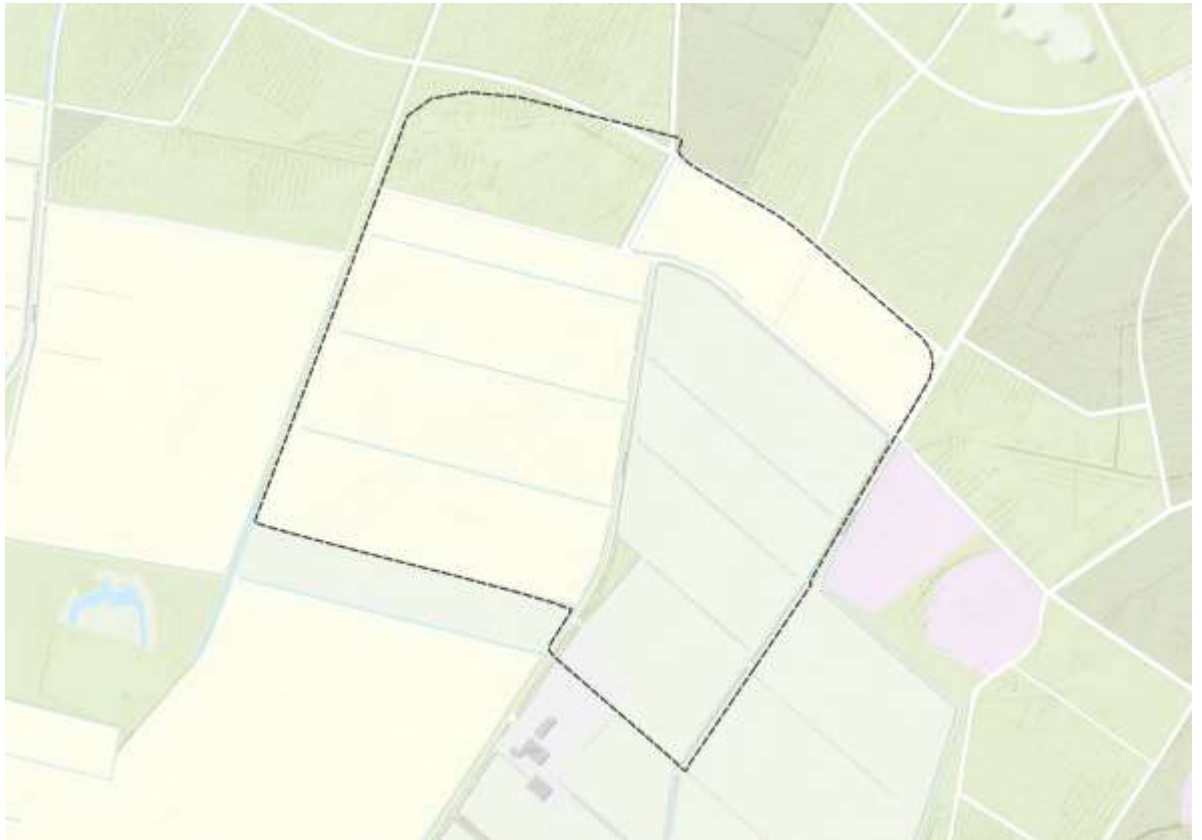
2.3.4 *Slochteren, gemeente Midden-Groningen, Groningen*



2.3.5 *Exloo, gemeente Borger-Odoorn, Drenthe*



2.3.6 *Zweeloo, gemeente Coevorden, Drenthe*



2.3.7 *Oude kruitfabriek Kollummerwaard West, gemeente Noardeast-Fryslân, Friesland*

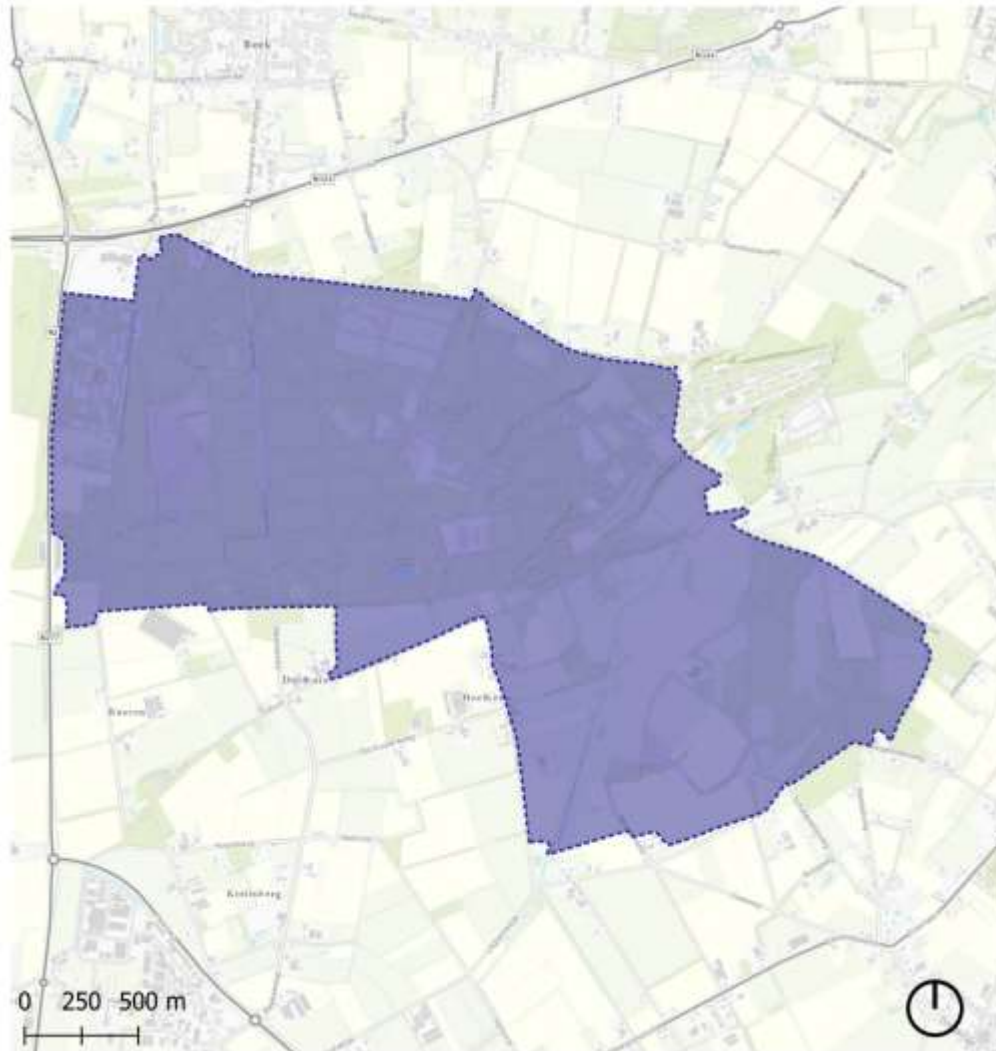


2.3.8 *Tjuchem, gemeente Midden-Groningen, Groningen*

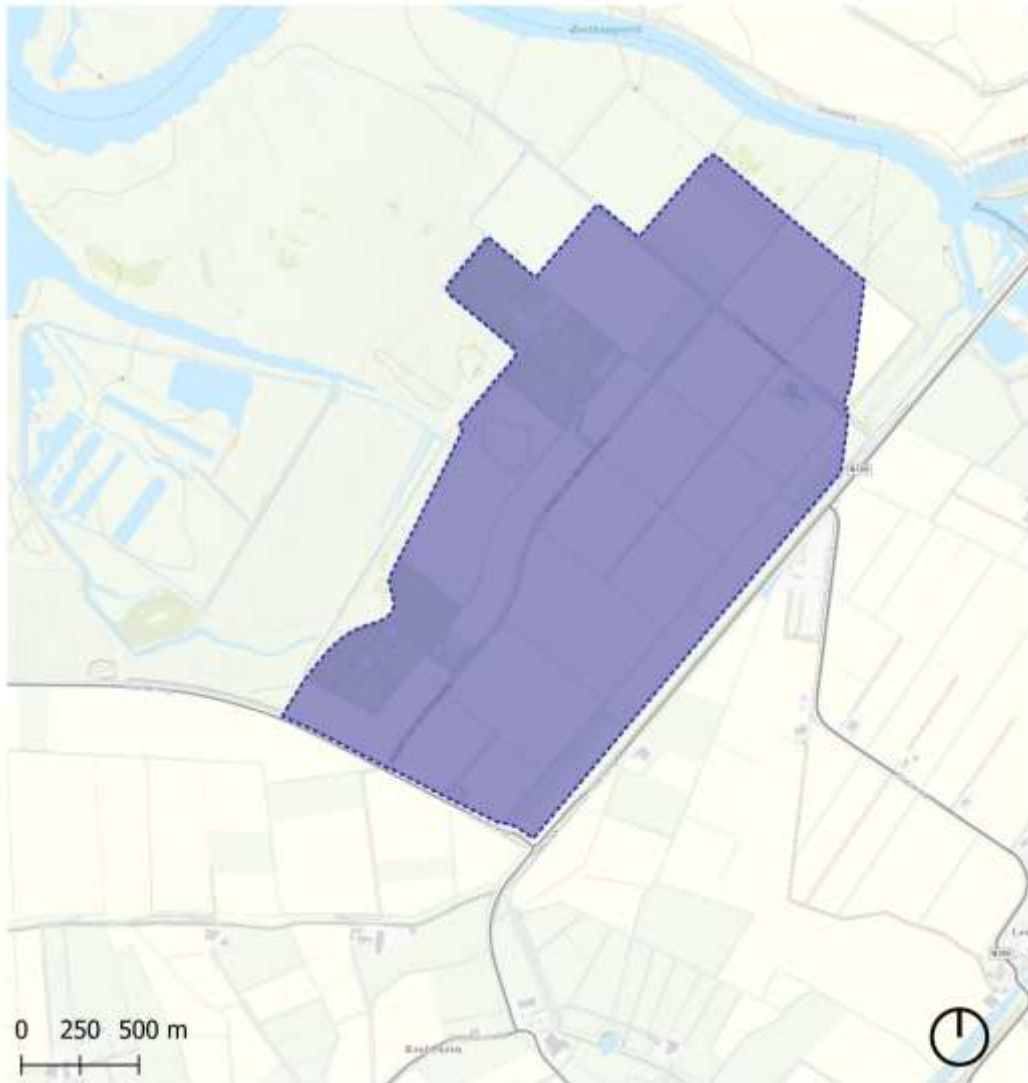


2.4 IV. Nieuw terrein voor oefenen en trainen met explosieven

2.4.1 *Uitbreiding Reek, gemeente Maashorst en gemeente Land van Cuijk, Noord-Brabant*



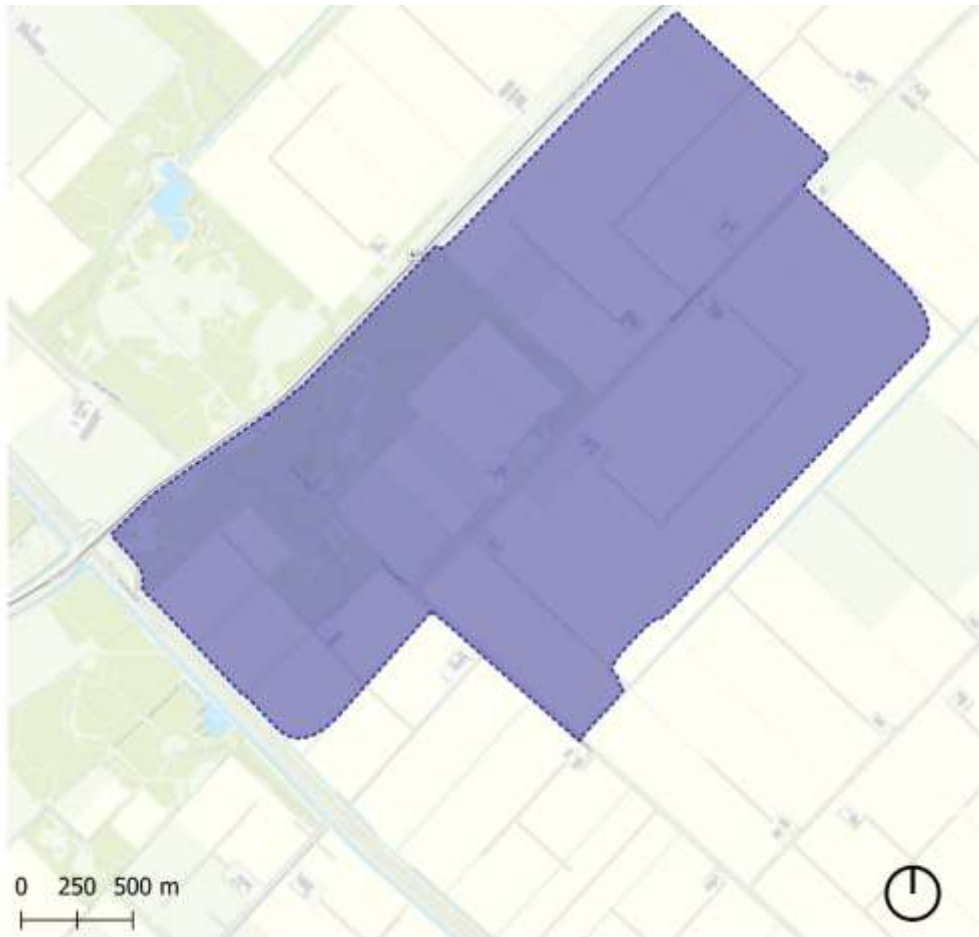
2.4.2 *Kollummerwaard, gemeente Noardeast-Fryslân, Friesland*



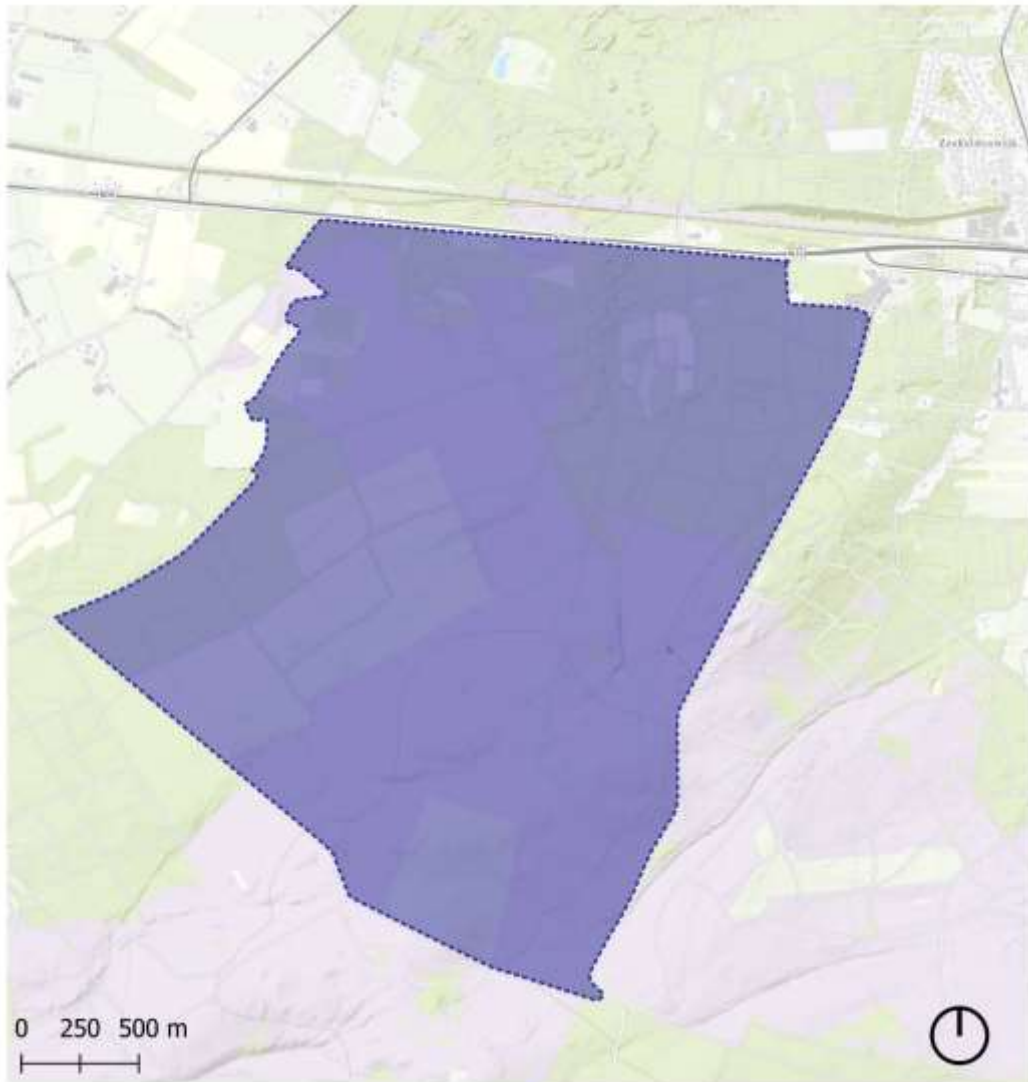
2.4.3 *Swifterbant, gemeente Dronten, Flevoland*



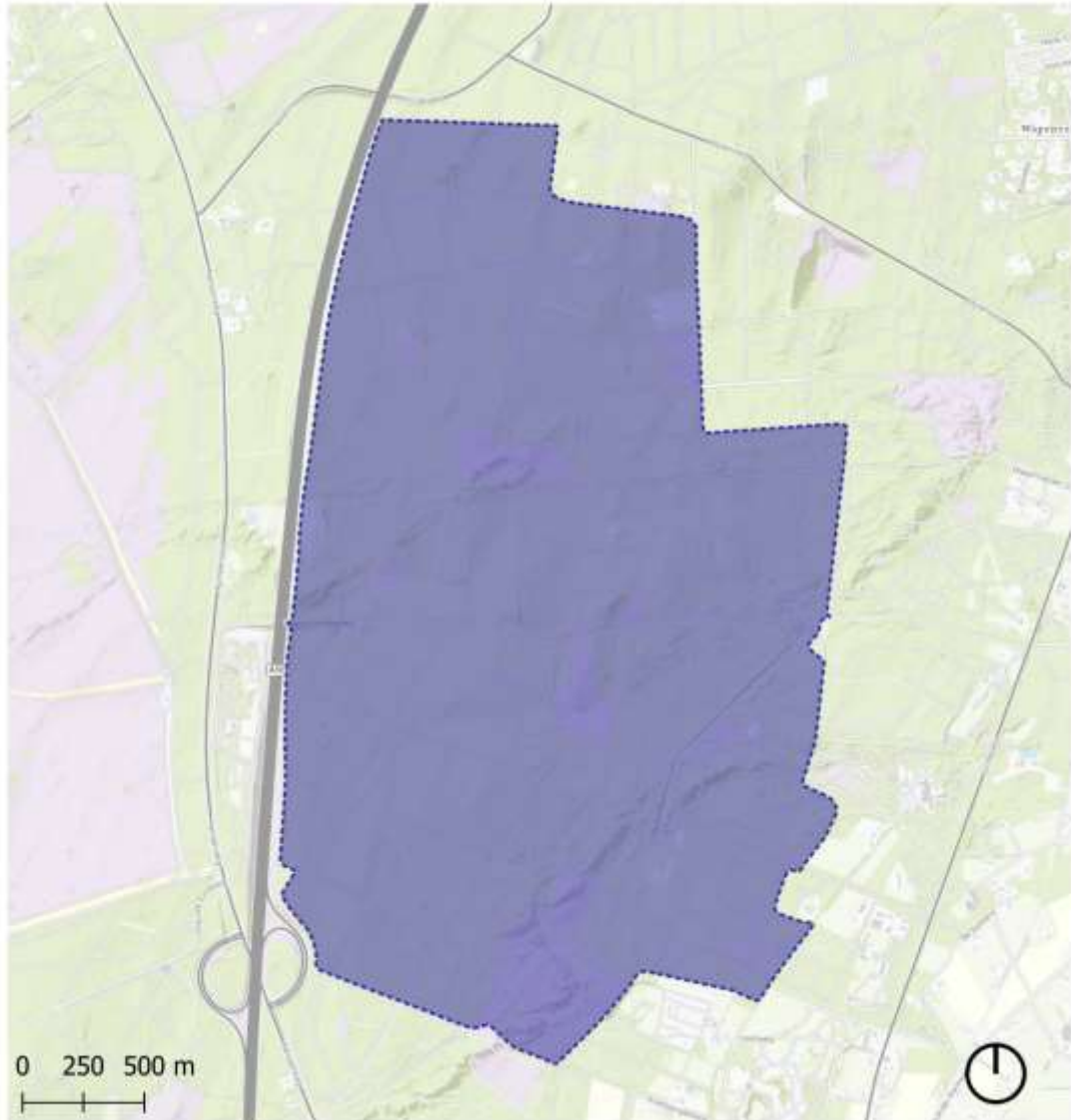
2.4.4 *Lelystad, gemeente Lelystad, Flevoland*



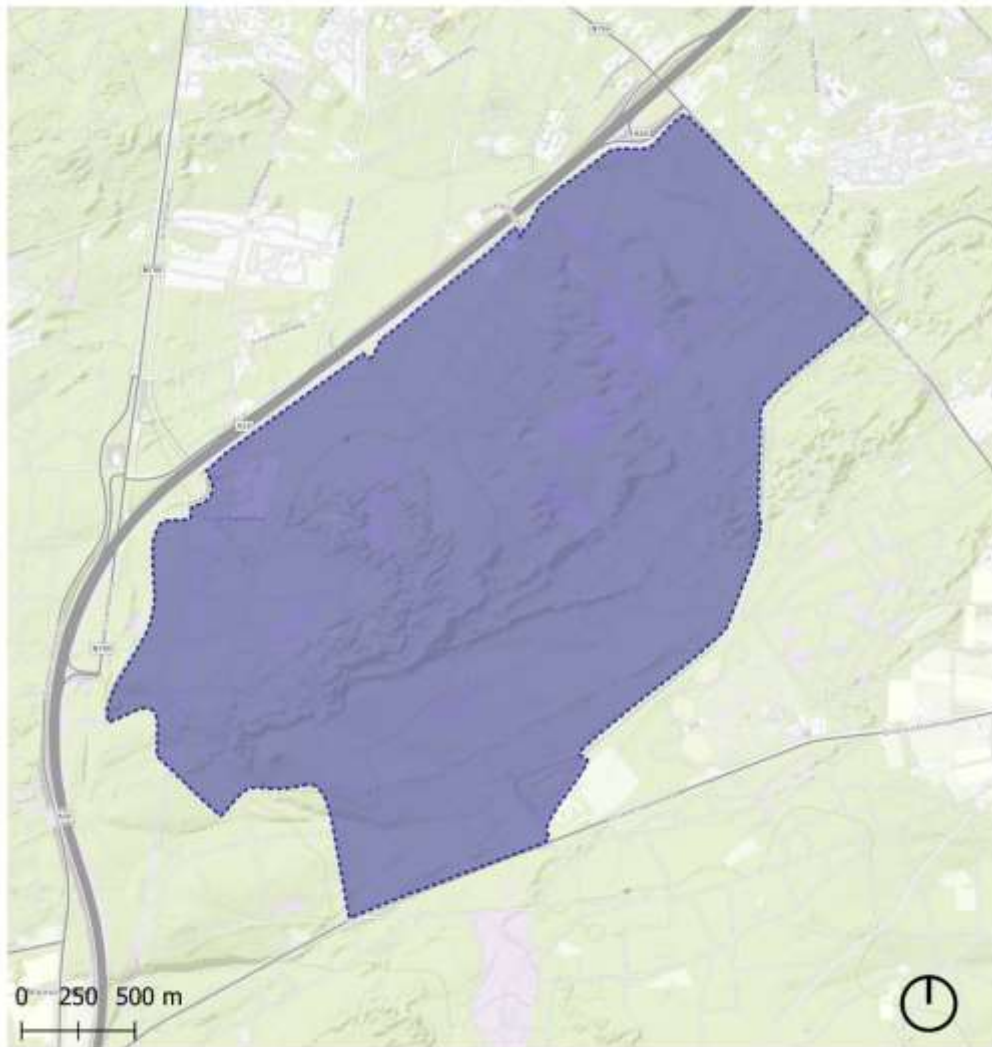
2.4.5 *Nijverdal, gemeente Hellendoorn, Overijssel*



2.4.6 *Wapenveld, gemeente Heerde, Gelderland*



2.4.7 *Loenen, gemeente Apeldoorn, Gelderland*



2.4.8 *Rozendaal, gemeente Rozendaal en Arnhem, Gelderland*



2.5 VI. Nieuw amfibisch oefengebied

2.5.1 *Petten, gemeente Schagen, Noord-Holland*



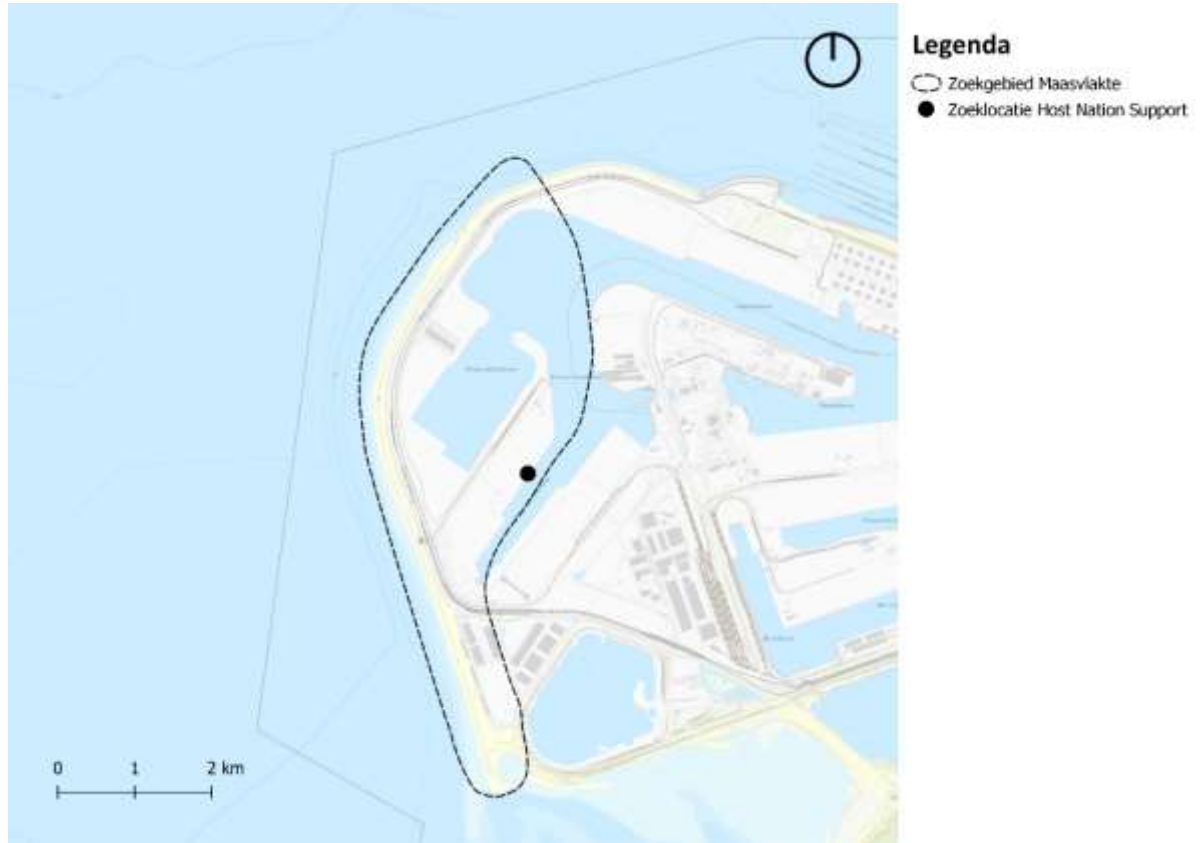
2.5.2 *Oostvoorne, gemeente Voorne aan Zee, Zuid-Holland*



2.5.3 *Ouddorp, gemeente Goeree-Overflakkee, Zuid-Holland*



2.5.4 *Maasvlakte, gemeente Rotterdam, Zuid-Holland*



Het betreft hier een zoekgebied waarbinnen een nieuw amfibisch oefengebied zal worden onderzocht. De zoeklocatie voor Host Nation Support is opgenomen als mogelijk naderingsobject. Het zoekgebied bevat aanlandingspunten vanaf het water op land en een verplaatsingsgebied naar het naderingsobject.

2.5.5 Oefenterrein Vliehors, gemeente Vlieland, Friesland

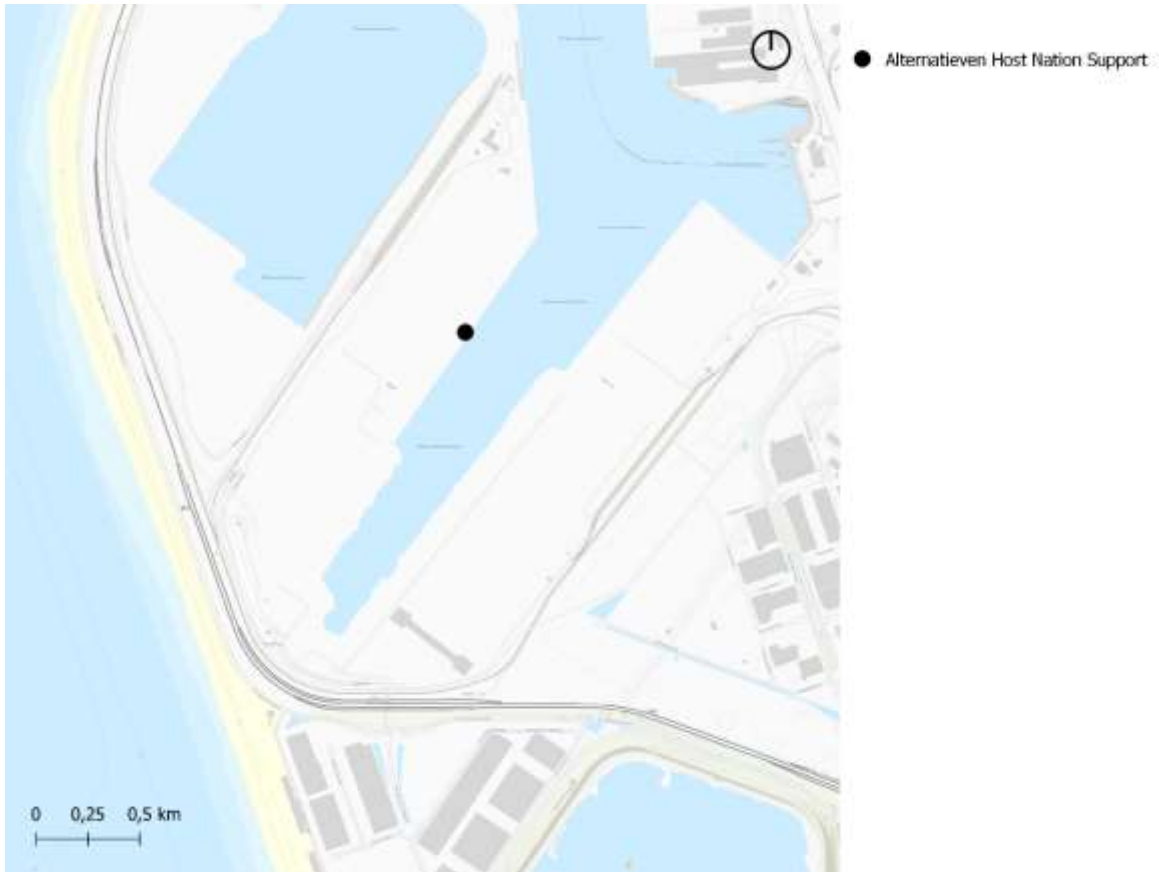


2.5.6 Oefenterrein Marnewaard, Het Hogeland, Groningen

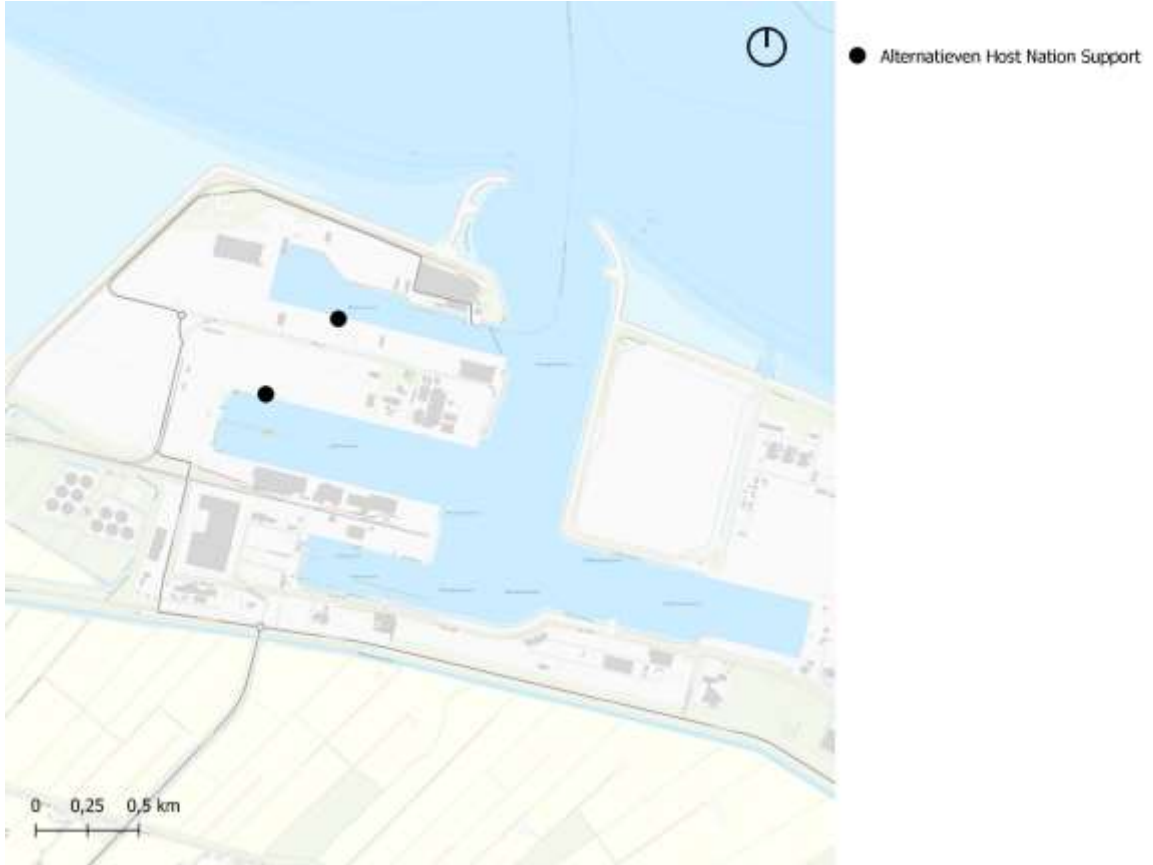


2.6 VII. Gegarandeerde havencapaciteit Host Nation Support

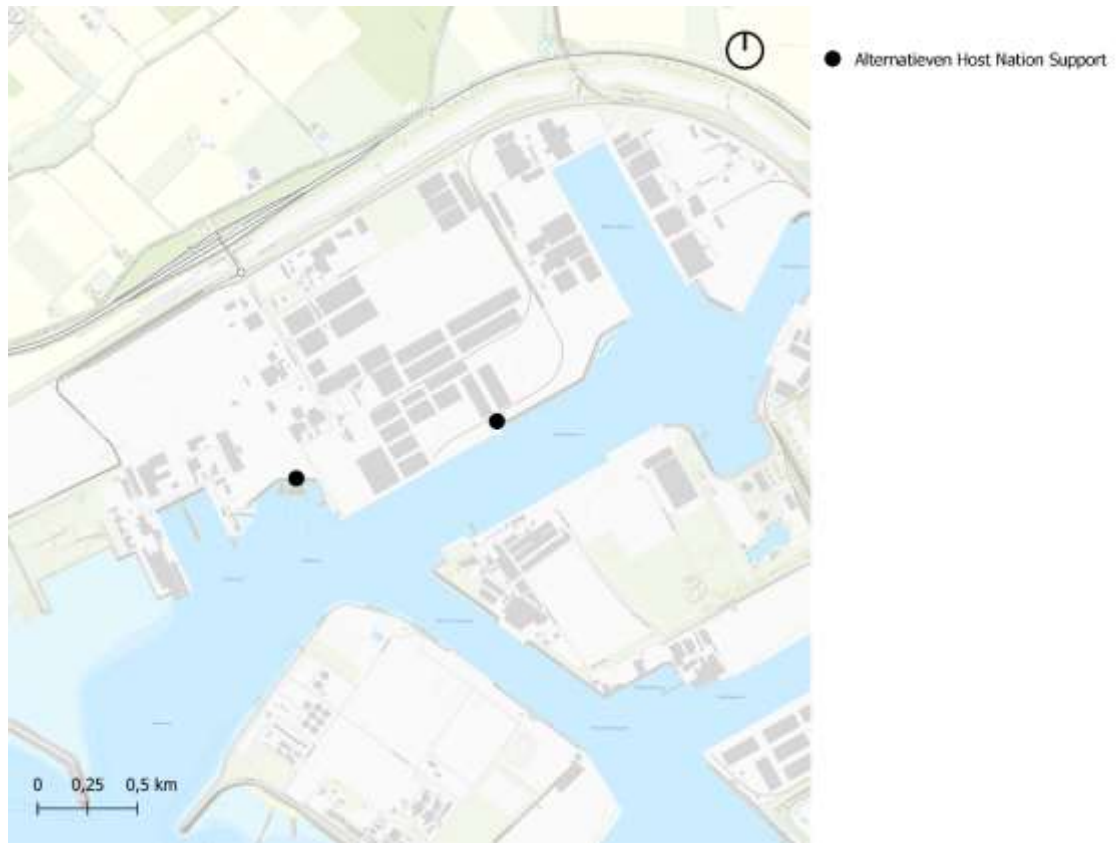
2.6.1 Maasvlakte, gemeente Rotterdam, Zuid-Holland



2.6.2 *Eemshaven, gemeente Het Hogeland, Groningen*



2.6.3 *Vlissingen-Oost, gemeente Vlissingen, Zeeland*



3 Detailkaarten voor locatie-specifieke behoeftes

3.1 Behoeftes 1 – Uitbreiding oefengebied voor grotere / veelzijdigere oefeningen op, in en boven het water (EHD-42)

Hiervan is nog geen kaart beschikbaar.

3.2 Behoefte 2 – Uitbreiding oefengebied voor grotere / veelzijdigere oefeningen inclusief drones met corridors op het water naar, in en boven water (EHD-41)

Hiervan is nog geen kaart beschikbaar

3.3 Behoefte 5 - Uitbreiding milieuruimte en directe ruimte voor uitbreiding voor het verlengen van de tweede baan, gemeente Leeuwarden



Toelichting: het betreft een zoekgebied voor verlenging van de secundaire baan met maximaal 1.000 meter. Aan de westzijde is het zoekgebied voor mogelijke verlenging van de baan ca. 670 meter in lengte (zoekgebied A). Aan de oostzijde is het zoekgebied voor mogelijke verlenging van de baan ca. 540 meter in lengte (zoekgebied B).

Zoekgebied	Oppervlakte (Ha)
A	32
B	15

**3.4 Behoefte 8 – Uitbreiden en gereed maken oefenen met onbemande
vaartuigen op en in het water (EHR-8)**

Hiervan is nog geen kaart beschikbaar.

3.5 Behoefte 11 – Breezanddijk groei beproevingen Ijsselmeer, Afsluitdijk, gemeenten Hollandse Kroon en Súdwest Fryslân

Hiervan is nog geen kaart beschikbaar

3.6 Behoefte 12 - Uitbreiding kazerne Heerenveen, gemeente Heerenveen

Hiervan is nog geen kaartbeeld beschikbaar

3.7 Behoefte 13 - Vergroting van oefengebied Zuidwest Assen, gemeenten Midden-Drenthe en Assen



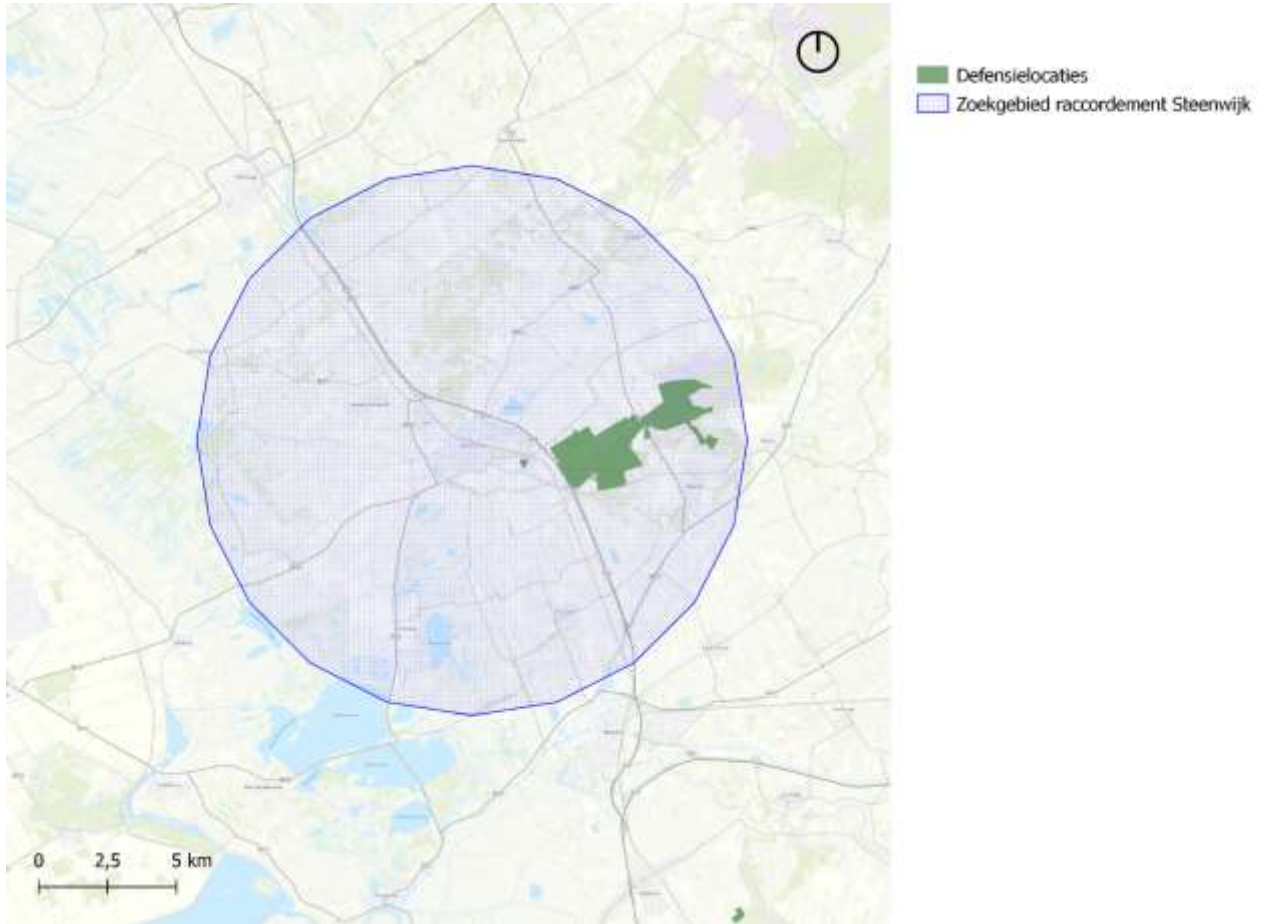
De behoefte is een uitbreiding van het bestaande oefenterrein met 200 tot maximaal 400 hectare.

Zoekgebied	Oppervlakte (Ha)
A	191
B	150
C	280
D	172
E	148
F	306
G	533

3.8 Behoefte 14 – Petten groei beproevingen Noordzee, gemeente Schagen

Hiervan is nog geen kaart beschikbaar

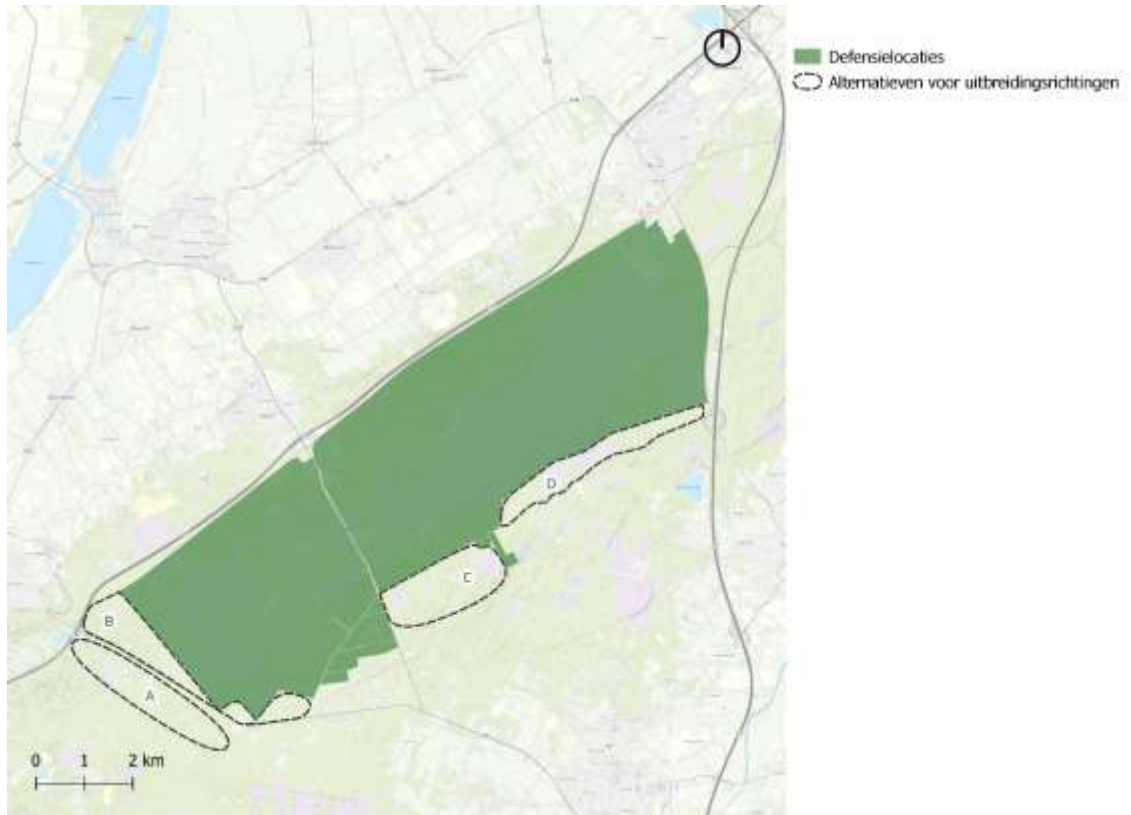
3.9 Behoeftte 15 - Verplaatsen (in overleg met de regio) raccordement t.b.v. voertuigen 43. Gemechaniseerde Brigade Zoekgebied 'Groot Havelte', gemeenten Westerveld en Steenwijkerland



3.10 Behoefte 17 - Uitbreiding raccordement 't Harde, gemeente Elburg

Hiervan is nog geen kaartbeeld beschikbaar

3.11 Behoeftte 18 - Uitbreiden Artillerie Schietamp (ASK) (brede strook, Wezeperberg en Z-zijde), gemeenten Elburg, Oldebroek, Heerde, Epe en Nunspeet



De behoefte is een uitbreiding van het Artillerie Schietamp bestaande uit uitbreiding 'brede strook' (gebied D) en een uitbreiding van maximaal 500 hectare (zoekgebieden A, B, C).

Zoekgebied	Oppervlakte (Ha)
A	280
B	247
C	281
D (Brede Strook)	202

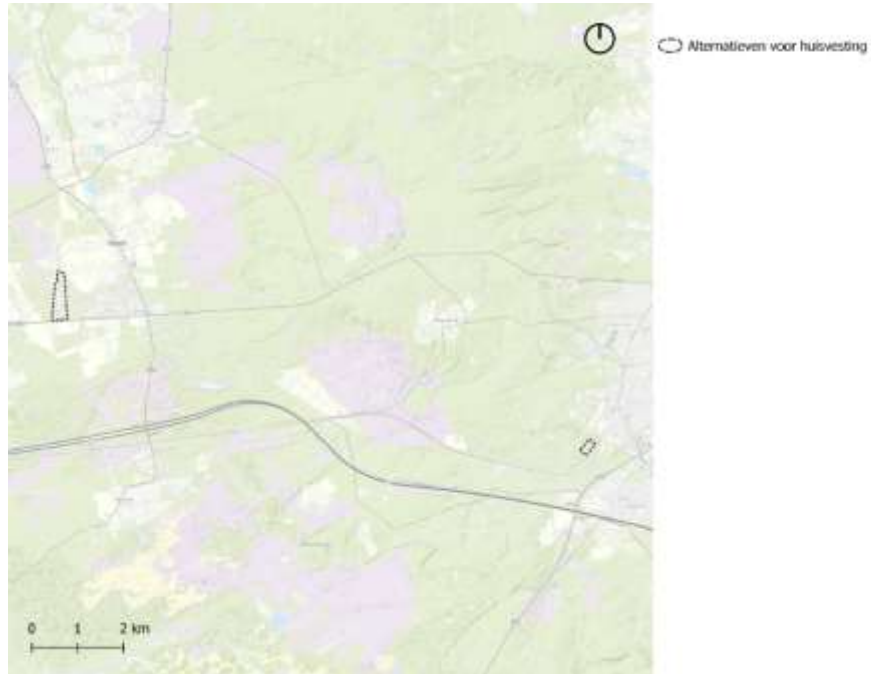
3.12 Behoefte 20 - Uitbreiding KMAR Randstad Den Haag, Maaldrift uitbreiden, gemeente Wassenaar

Hiervan is nog geen kaartbeeld beschikbaar.

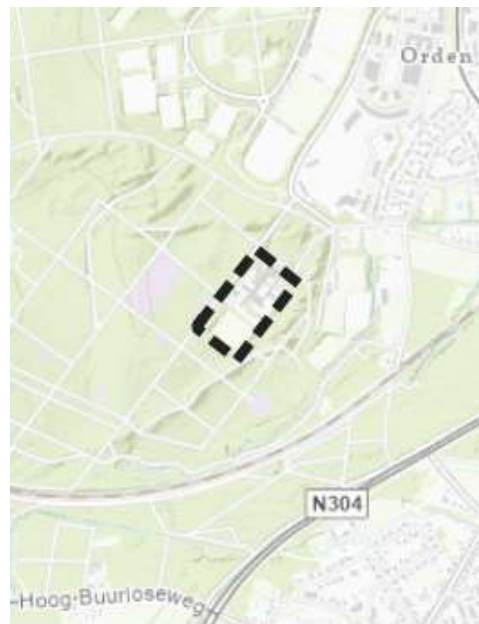
3.13 Behoefte 21 - Uitbreiding raccordement Vlasakkers, gemeente Amersfoort



3.14 Behoefte 22 - Huisvesting incl. faciliteiten Militaire Politie Koninklijke Marechaussee, gemeente Apeldoorn



De westelijk gelegen zoeklocatie is het Air Operation Control Station Nieuw Milligen. De oostelijk gelegen zoeklocatie is de voormalige politie-academie in Apeldoorn.



3.15 Behoefte 25 - Uitbreiding van terrein t.b.v. voldoen aan NATO-normering depot Markelo en de Truck loading stations Markelo Defensie Pijpleiding Organisatie, gemeente Hof van Twente

Depot Markelo



Truck Loading Stations Markelo

Hiervan is nog geen kaart beschikbaar.

3.16 Behoeft 26 - Uitbreiding van terrein t.b.v. voldoen aan NATO-normering depot Klaphek Defensie Pijpleiding Organisatie, gemeente Lopik



3.17 Behoeftte 29 - Uitbreiding van terrein t.b.v. voldoen aan NATO-normering depot Poortugaal Defensie Pijpleiding Organisatie, gemeente Albrandswaard



3.18 Behoeft 37 - Fysieke en geluidsruimte op oefenterrein (OT) Oirschotse Heide: fysiek uitbreiden ook v.w.b. geluidsruimte, gemeenten Oirschot en Eersel



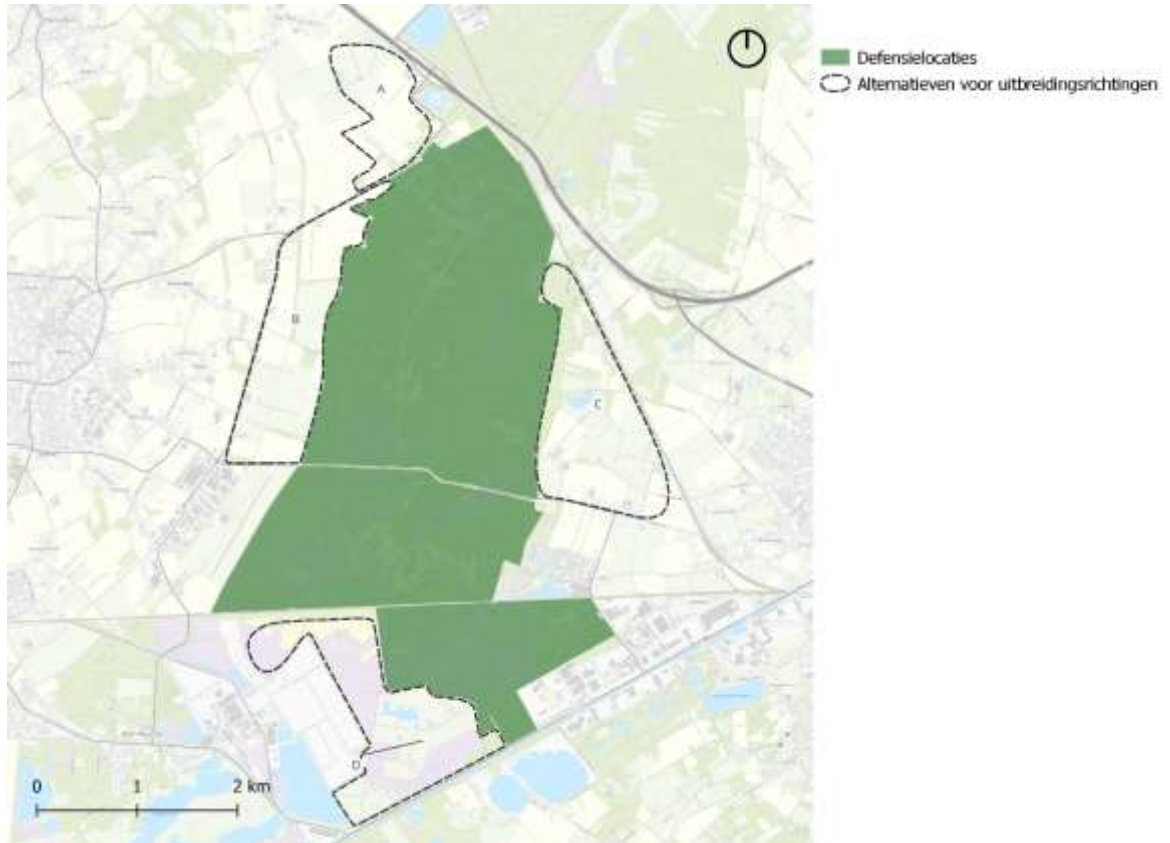
De behoefte is een uitbreiding van het oefenterrein Oirschotse Heide is 200 hectare.

Zoekgebied	Oppervlakte (Ha)
A	148
B	93
C	157
D	81
E	188

3.19 Behoefte 39 - Uitbreiding raccordement Acht t.b.v. voertuigen 13. Lichte Brigade, gemeente Eindhoven

Hiervan is op dit moment nog geen kaartbeeld beschikbaar.

3.20 Behoefte 43 - Ingebruikname kazerne Budel en uitbreiden Weerterheide, gemeenten Cranendonck en Weert



De behoefte is een uitbreiding van het oefenterrein Weerterheide is 700 hectare.

Zoekgebied	Oppervlakte (Ha)
A	84
B	179
C	206
D	191