



Ministerie van Defensie

Informatie- bijeenkomst Nationaal Programma Ruimte voor Defensie

Rozendaal | 16 januari 2025





Agenda



- **Doel** van het Nationaal Programma en deze informatieavond
- **Welke ruimtebehoeftes** worden er onderzocht in Gelderland en Gemeente Rozendaal
 - Behoeftte IV: Nieuw terrein voor oefenen en trainen met explosieven (springterrein)
 - Overige behoeftes
- **Onderzoek (ANTEA GROUP)**
- **Tijdslijn** van het Nationaal Programma
- **Ruimte voor vragen** en **insprekers**

ERNSTIG VERSLECHTERDE VEILIGHEIDSSITUATIE

Wereldwijd ervaren landen steeds meer dreiging door verschuivende machtsverhoudingen. Al jaren versterken potentiële tegenstanders hun krijgsmachten. Steeds vaker is sprake van hybride conflictvoering: desinformatie beïnvloedt onze democratieën en cyberaanvallen bedreigen de vitale infrastructuur. De ruimte militariseert en schaarse grondstoffen leiden vaker tot conflict. Het doel is telkens hetzelfde: de stabiliteit ondermijnen om invloed en macht te kunnen verwerven.





**Sterker, door vaker en
realistischer te trainen**

Doel Nationaal Programma Ruimte voor Defensie (NPRD)



- 1) Extra ruimtebehoefte van Defensie in beeld brengen
- 2) Integrale afweging maken met andere belangen en opgaven in NL
- 3) Nieuw ruimtegebruik vastleggen / borgen





Belangenafweging en besluitvorming

Onderzoek

Milieueffectrapport
Nationaal Programma
Ruimte voor Defensie
Deel A - De behoeften,
alternatieven en effecten

Antea Group
Understanding today.
Improving tomorrow.

Defensiebelang



Participatie

Inwoners
Organisaties
Bedrijven
(Mede-)overheden

Besluitvorming

Tweede Kamer
DER STATEN-GENERAAL

Debat en vergadering | Kamerleden en commissies | Kamerstukken | Zo werkt de Kamer | Contact en bezoek

Home > Kamerstukken > Moties

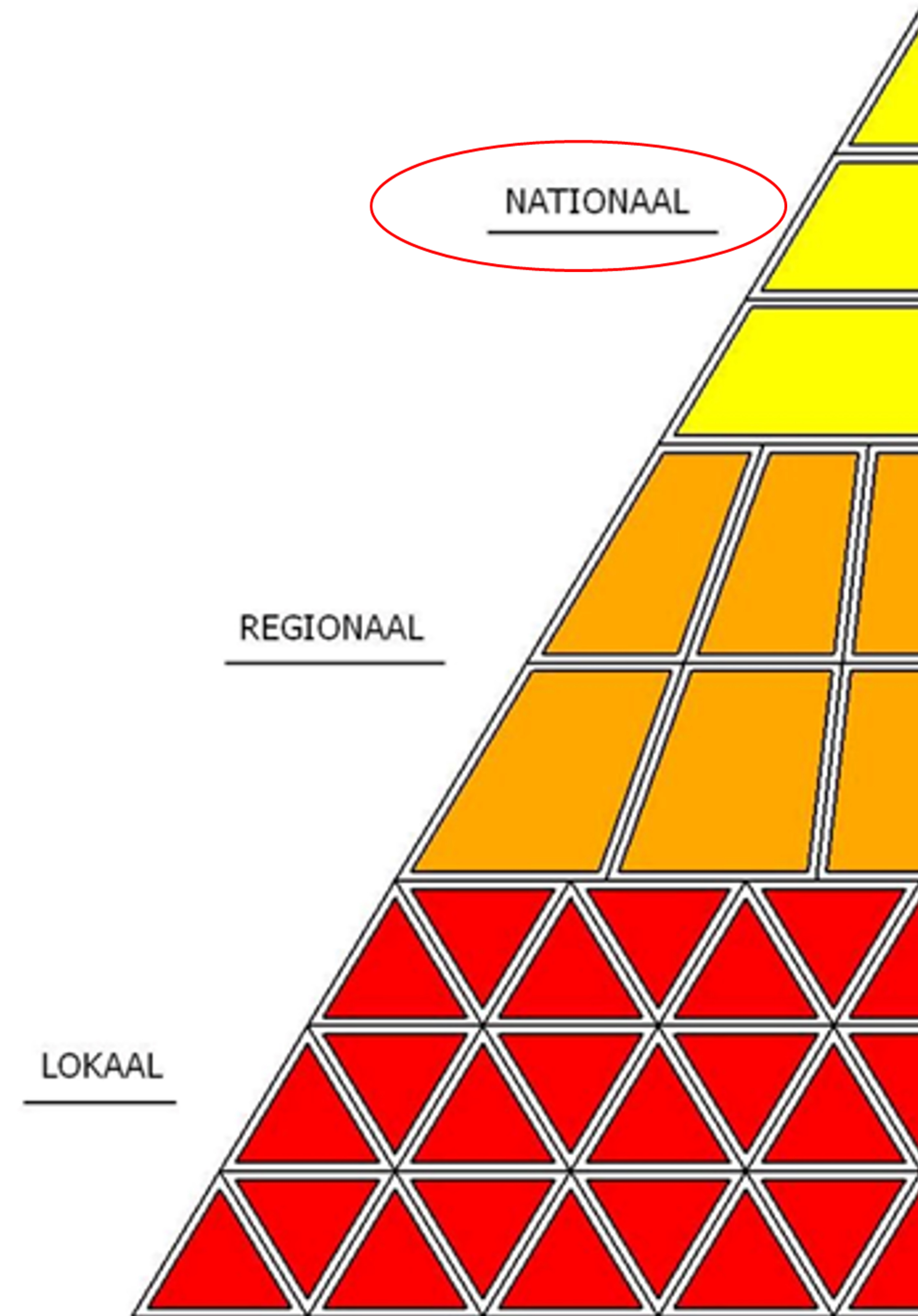
Motie (gewijzigd/nader)
Nader gewijzigde motie van het lid Heite over integrale afstemming bij de afweging voor een geschikte locatie voor intensivering van militaire activiteiten (t.v.v. 36124-50)

24 september 2024
36124-55
Motie (gewijzigd/nader)

Rol van het onderzoek



1. Een planMER is een **onderzoeksrapport** waarin de impact van plannen op de leefomgeving wordt onderzocht.
2. Voor de alternatieven worden voor relevante thema's de **effecten op de fysieke leefomgeving** in beeld gebracht.
3. Het planMER biedt een **transparant** en **navolgbaar** rapport waarin deze effecten beoordeeld zijn. Er vindt hierin **geen weging** plaats. Dat is aan de politieke besluitvorming.
4. Het planMER betreft onderzoek 'op hoofdlijnen' om tot een **voorkeursalternatief** te komen. Hierna vindt in diverse fases nog veel nader en gedetailleerder onderzoek plaats.



Welke ruimtebehoefte (bovenregionaal - Gelderland)

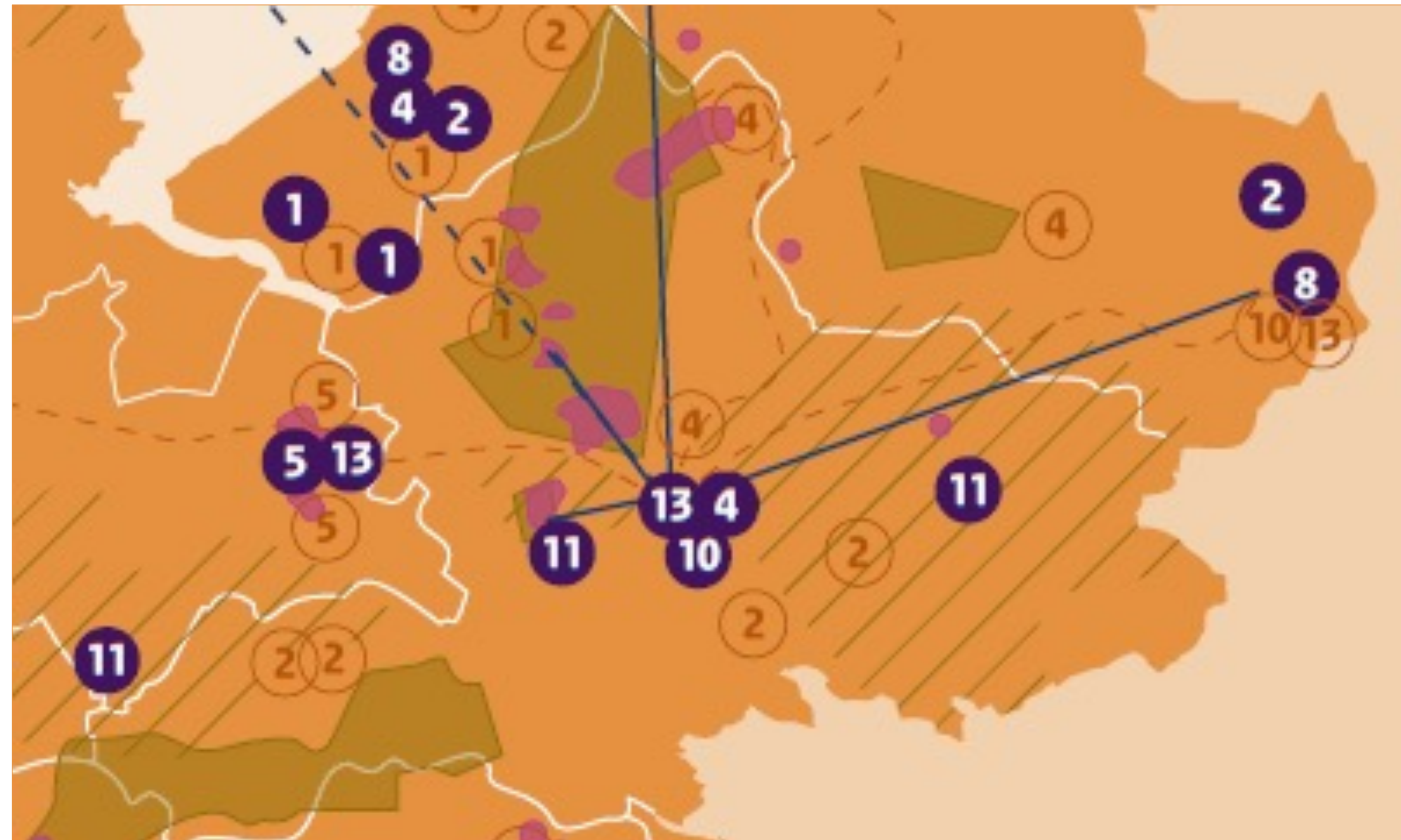
4. Springterrein

10. Stationering +
corridors drones

11. Laagvlieggebieden
helikopters

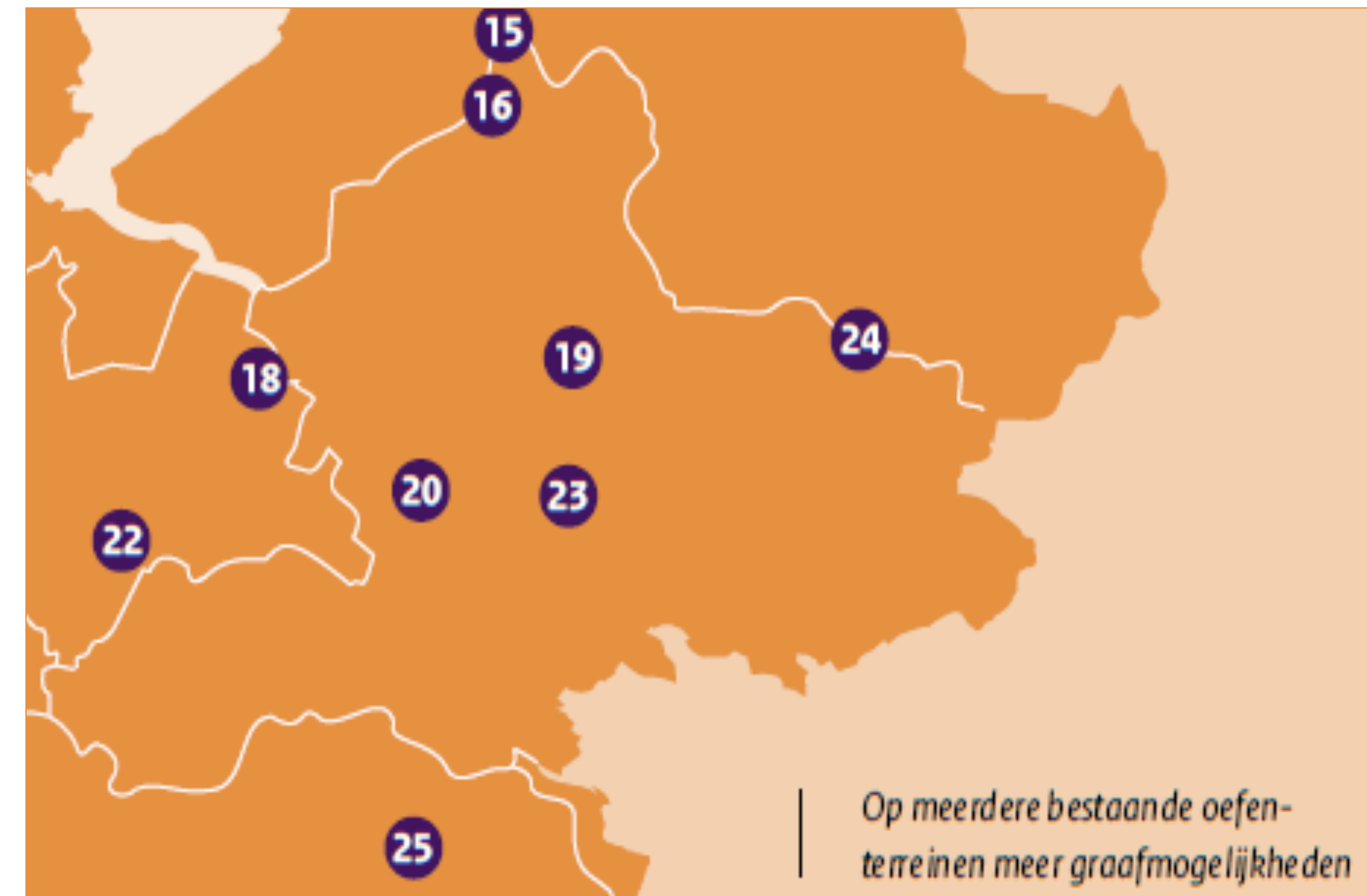
12. Heli landingsplaatsen

13. Onverharde
landingsbaan LUTRA



Welke ruimtebehoefte (locatiespecifiek - Gelderland)

- 19** Huisvesting en faciliteiten Militaire Politie Koninklijke Marechaussee, gemeente Apeldoorn.
- 20** Uitbreiden live firing mogelijkheden voor helikopters en uitbreiding milieu- en geluidruimte door intensivering op Infanterie Schietkamp ten behoeve van oefeningen Koninklijke Landmacht, gemeente Ede.
- 23** Extra milieuruimte voor helikopteractiviteiten op Militair Luchtvaartterrein Deelen en beperkingengebied met een straal van 15 kilometer rondom vliegbasis is nodig, gemeente Arnhem.





Ministerie van Defensie



Behoefte 4: Oefenen en trainen met explosieven (Springterrein)



Wat is de behoefte?

Defensie heeft behoefte aan een nieuw terrein voor oefenen en trainen met explosieven

Vanwege:

- Onvoldoende capaciteit in Reek voor het **benodigde aantal trainingen en oefeningen** (wachlijst)
- Onvoldoende ruimte in Reek voor **verschillende soorten oefenbehoeften, wapensoorten en zwaardere explosieven**





Eisen aan de locatie

- **Veiligheidszone** rondom detonatiepunt(en) tot 1,5 km (afhankelijk van hoeveelheid springstof).
- Totaal **oppervlakte van minimaal 3 km²**, bij voorkeur 7 km².
- Geen of alleen specifiek uitgeruste bebouwing.
- Gelegen in nabijheid van regio's Arnhem, Apeldoorn en Zwolle of in de omgeving van Marnehuizen.

Te onderzoeken alternatieven

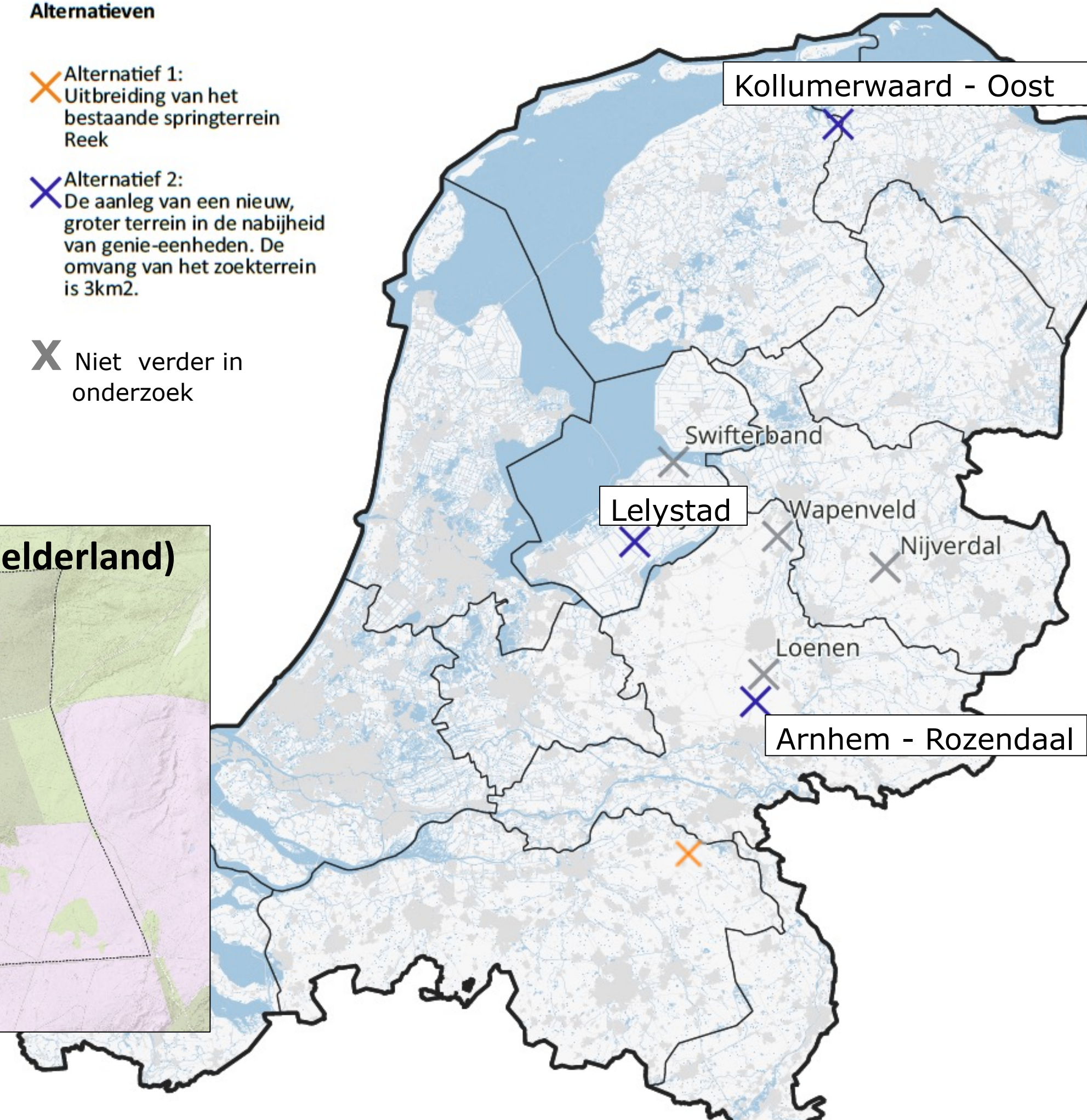
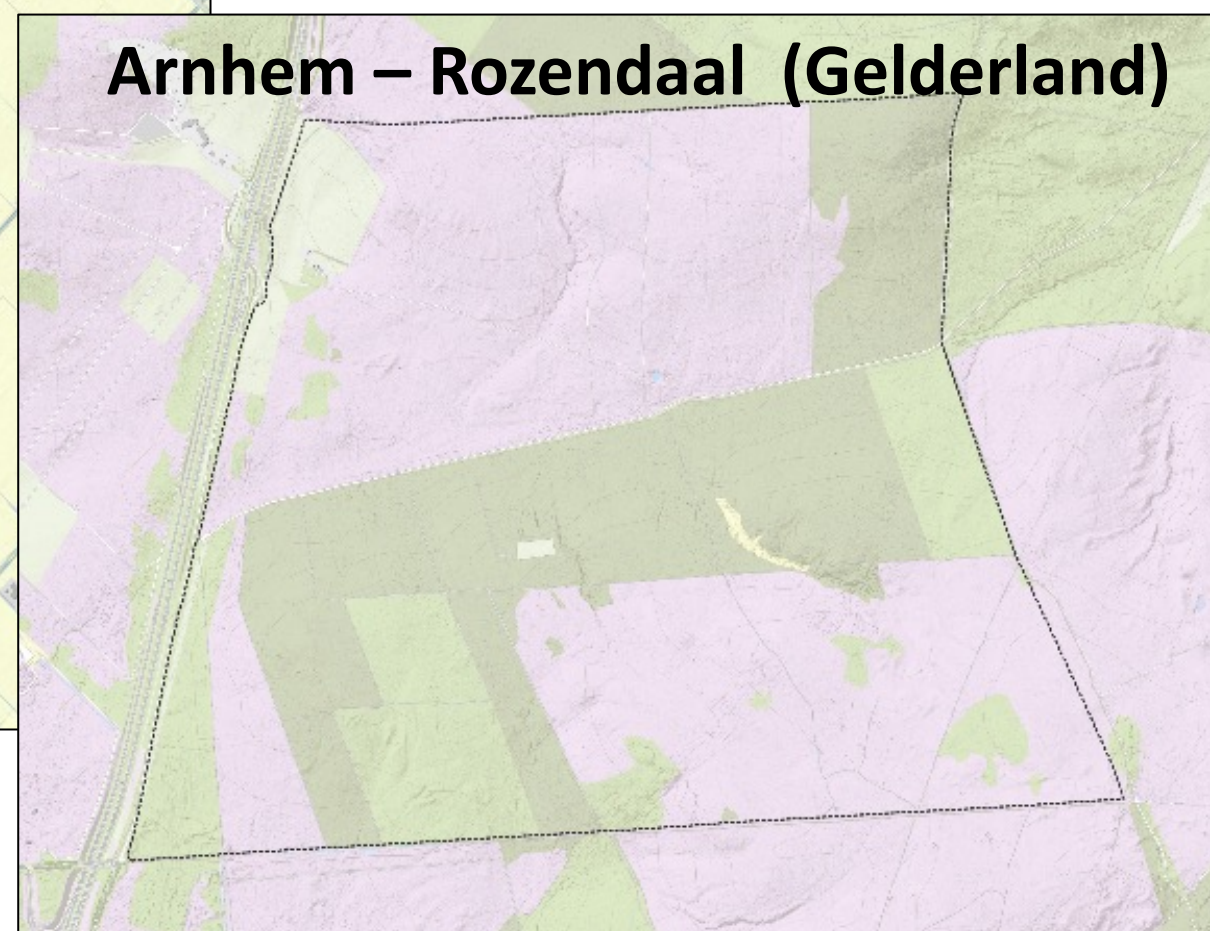
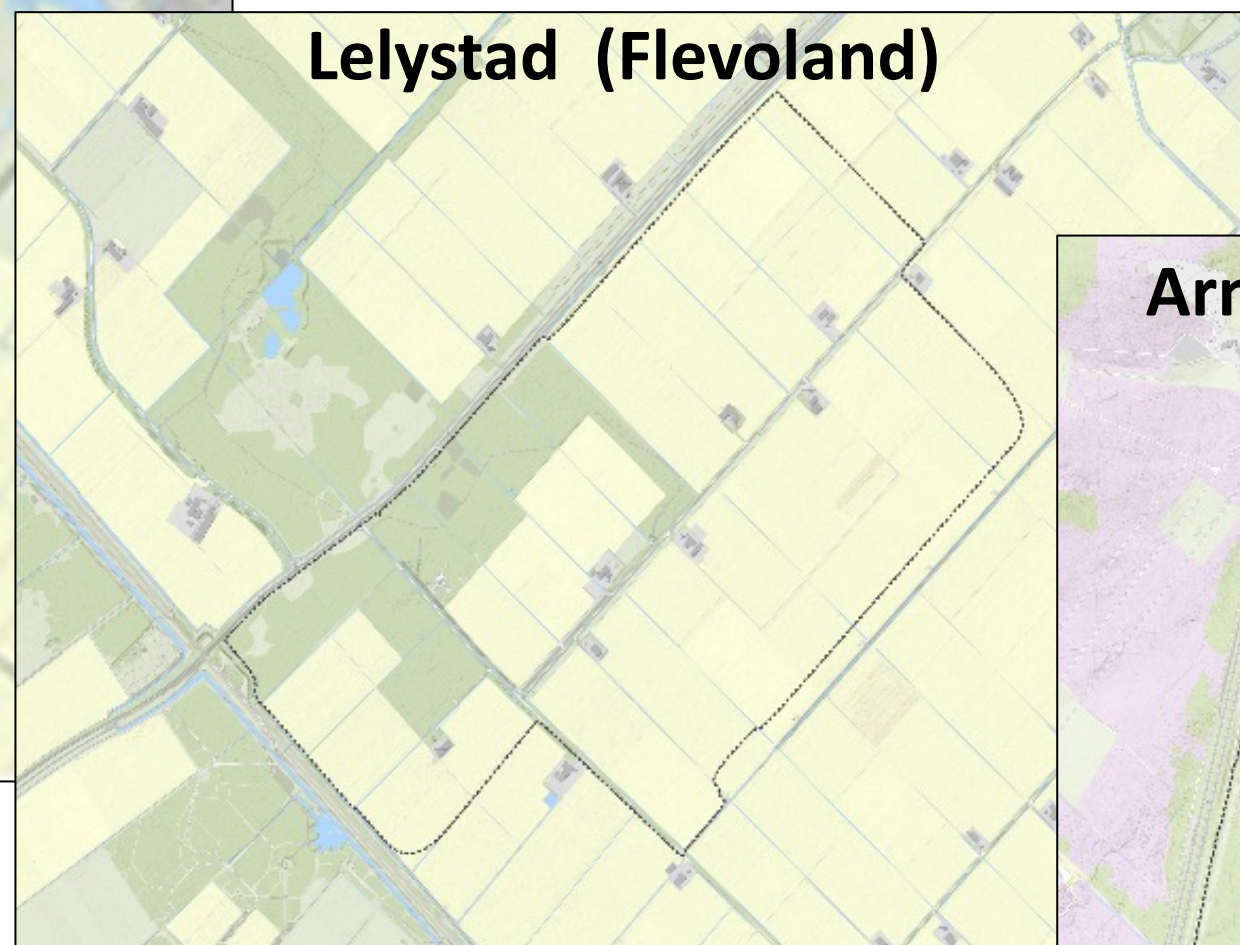


Ruimtebehoefte met een bovenregionale afweging
IV: Nieuw terrein voor oefenen en trainen met explosieven (springterrein)

Alternatieven

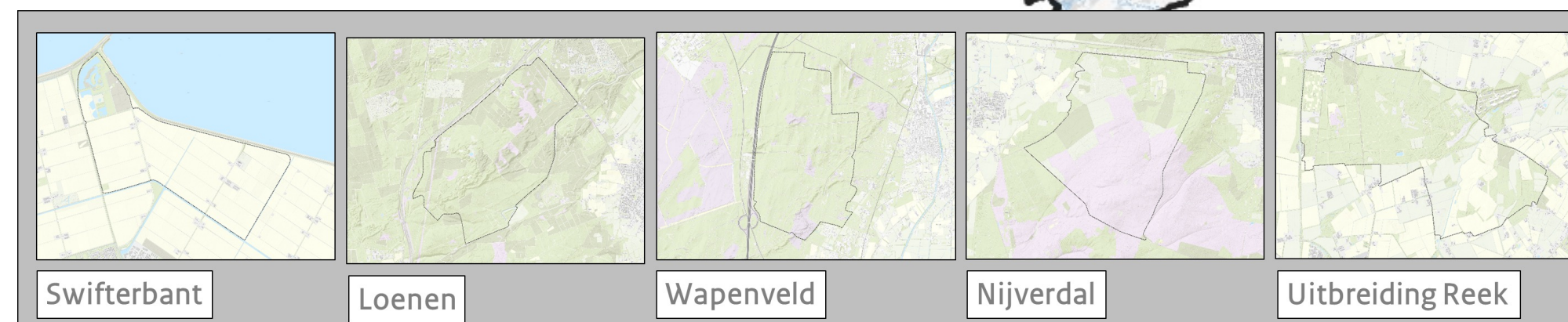
- ✗ Alternatief 1:
Uitbreiding van het
bestaande springterrein
Reek
- ✕ Alternatief 2:
De aanleg van een nieuw,
groter terrein in de nabijheid
van genie-eenheden. De
omvang van het zoekterrein
is 3km².
- ✗ Niet verder in
onderzoek

3 van 8 locatie-alternatieven verder in onderzoek

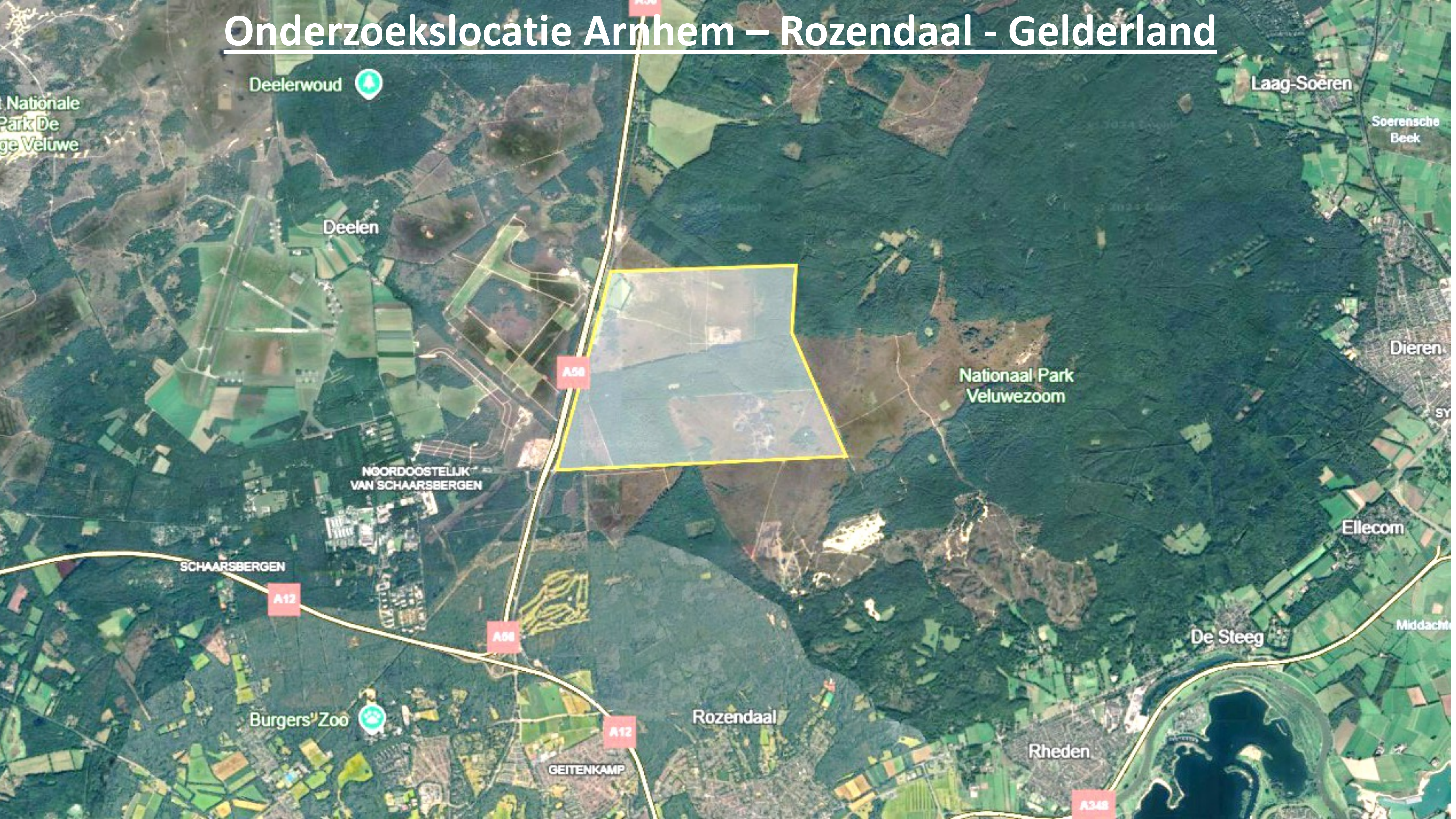


Er is nog **geen** voorkeurslocatie vastgesteld

→ Besluitvorming door het kabinet



Onderzoekslocatie Arnhem – Rozendaal - Gelderland



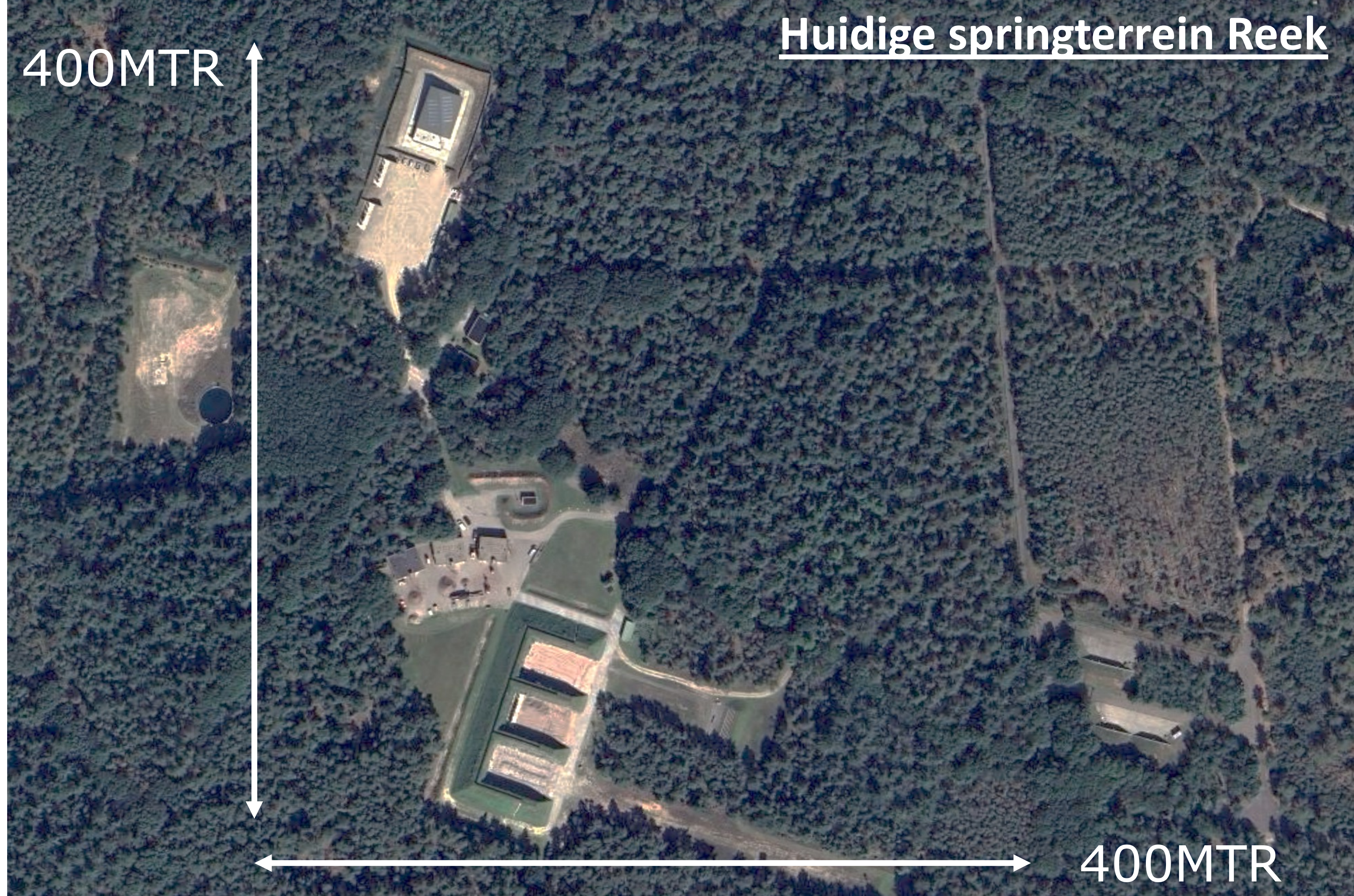
Huidige springterrein Reek



↔
250m

Huidige springterrein Reek

400MTR



400MTR



Overzicht te onderzoeken thema's



Thema	Aspect
Gezonde en Veilige Leefomgeving	Geluid
	Luchtkwaliteit
	Externe veiligheid
	Licht
	Trillingen
Bodem en water	Bodem
	Oppervlaktewater
	Grondwater
	Waterveiligheid
Natuur, landschap en historie	Natuur
	Erfgoed
	Landschap
	Geomorfologie
	Archeologie

Overzicht te onderzoeken thema's



Thema	Aspect
Klimaatadaptatie	Overstromingen
	Droogte
	Rainproof
Ruimtegebruik	Recreatie
	Landbouw
	Grondeigendom
	Energienetwerken
Energie en Circulariteit	Netcapaciteit
	Energie
Sociaal en vitaal	Economie
Defensiespecifiek	Geschiktheid voor militair gebruik
Raakvlakken	Interferentie met Rijksbelangen



Aanvulling vanuit zienswijze

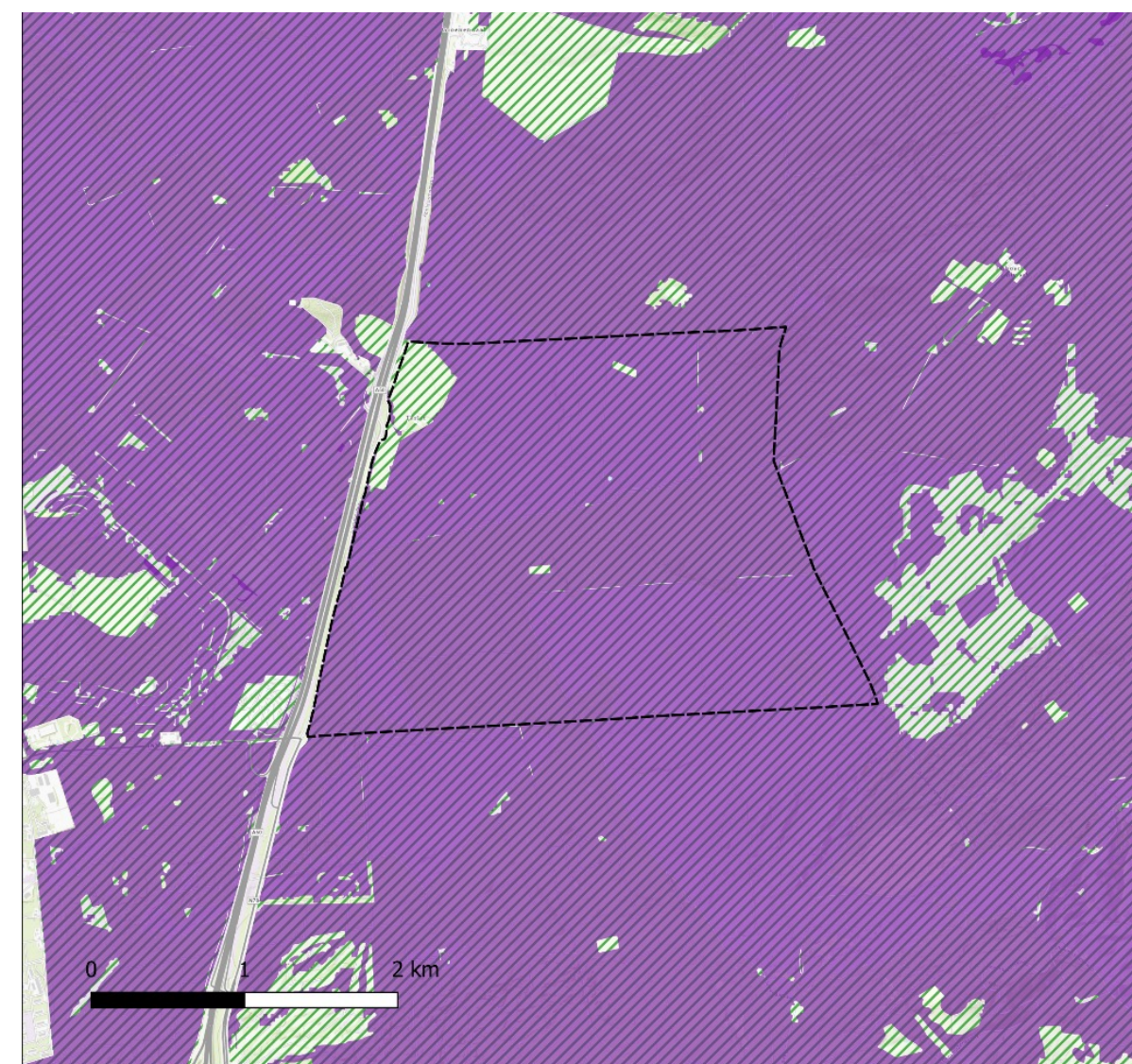
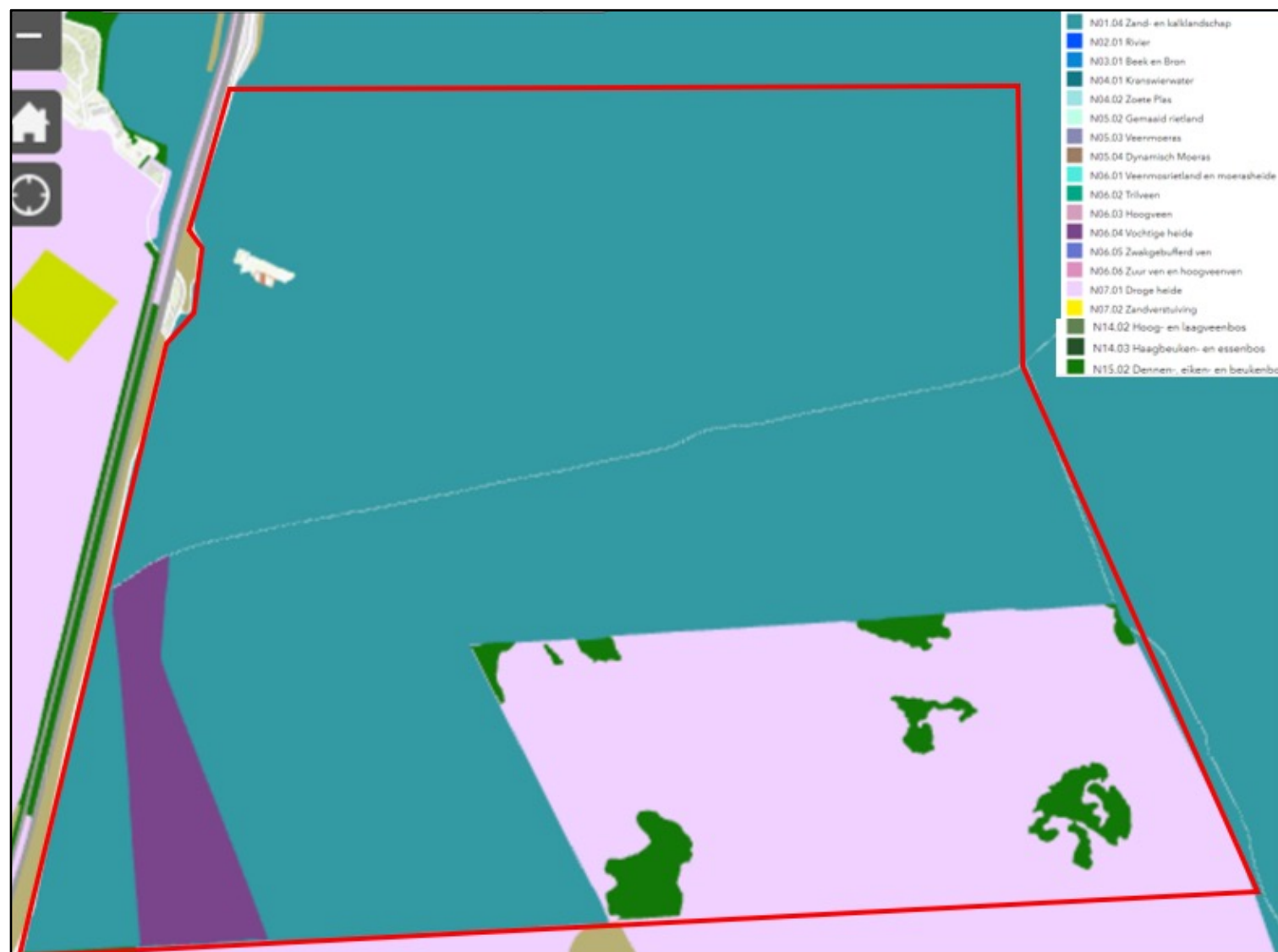
Onderdeel	Aanvulling op de NRD
Uitbreiding onderzoek	<ul style="list-style-type: none">• Uitbreiding van het onderzoek naar het aspect trillingen



PlanMER: Natuureffecten

Onderzoek op drie sporen:

- Effecten op instandhoudingsdoelstellingen Natura 2000
- Effecten op Natuurnetwerk Nederland
- Effecten op beschermde diersoorten



Legenda
 ○ Alternatief Uitbreiding Reek
 Natuur
 ■ Natura 2000-gebieden
 ■ Stikstofgevoelige habitats

Storingsfactor	1	2	7	12	13	14	15	16	17
Stuifzandheiden met struikhei	■	■	■	■	■	■	■	■	■
Binnenlandse kraaiheibegroeiingen	■	■	■	■	■	■	■	■	■
Zandverstuivingen	■	■	■	■	■	■	■	■	■
Zwakgebufferde vennen	■	■	■	■	■	■	■	■	■
Zure vennen	■	■	■	■	■	■	■	■	■
Beken en rivieren met waterplanten	■	■	■	■	■	■	■	■	■
Vochtige heiden	■	■	■	■	■	■	■	■	■
Droge heiden	■	■	■	■	■	■	■	■	■
Jeneverbesstruwelen	■	■	■	■	■	■	■	■	■
*Heischrale graslanden	■	■	■	■	■	■	■	■	■
Blauwgraslanden	■	■	■	■	■	■	■	■	■
*Actieve hoogvenen	■	■	■	■	■	■	■	■	■
Overgangs- en trilvenen	■	■	■	■	■	■	■	■	■
Pioniervegaties met snavelbiezen	■	■	■	■	■	■	■	■	■
Kalkmoerassen	■	■	■	■	■	■	■	■	■
Beuken-eikenbossen met hulst	■	■	■	■	■	■	■	■	■
Oude eikenbossen	■	■	■	■	■	■	■	■	■
*Hoogveenbossen	■	■	■	■	■	■	■	■	■
*Vochtige alluviale bossen	■	■	■	■	■	■	■	■	■
Beekprik	■	■	■	■	■	■	■	■	■
Drijvende waterweegbree	■	■	■	■	■	■	■	■	■
Gevlekte witsnuitlibel	■	■	■	■	■	■	■	■	■
Kamsalamander	■	■	■	■	■	■	■	■	■
Meervleermuis	■	■	■	■	■	■	■	■	■
Rivierdonderpad	■	■	■	■	■	■	■	■	■
Vliegend hert	■	■	■	■	■	■	■	■	■
Boomleeuwerik (broedvogel)	■	■	■	■	■	■	■	■	■
Draaihals (broedvogel)	■	■	■	■	■	■	■	■	■
Duinpieper (broedvogel)	■	■	■	■	■	■	■	■	■
Grauwe Klauwier (broedvogel)	■	■	■	■	■	■	■	■	■
IJsvogel (broedvogel)	■	■	■	■	■	■	■	■	■
Nachtzwaluw (broedvogel)	■	■	■	■	■	■	■	■	■
Roodborsttapuit (broedvogel)	■	■	■	■	■	■	■	■	■
Tapuit (broedvogel)	■	■	■	■	■	■	■	■	■
Wespendief (broedvogel)	■	■	■	■	■	■	■	■	■
Zwarte Specht (broedvogel)	■	■	■	■	■	■	■	■	■

Verstoring door mechanische effecten
 Optische verstoring
 Verstoring door trilling
 Verstoring door licht
 Verstoring door geluid
 Verstoring dynamiek substraat
 Verontreiniging
 Versnippering
 Oppervlakteverlies

PlanMER: Hindereffecten (o.a. geluid, trillingen)

Nog in onderzoek

Geluid is maatgevend voor hinder

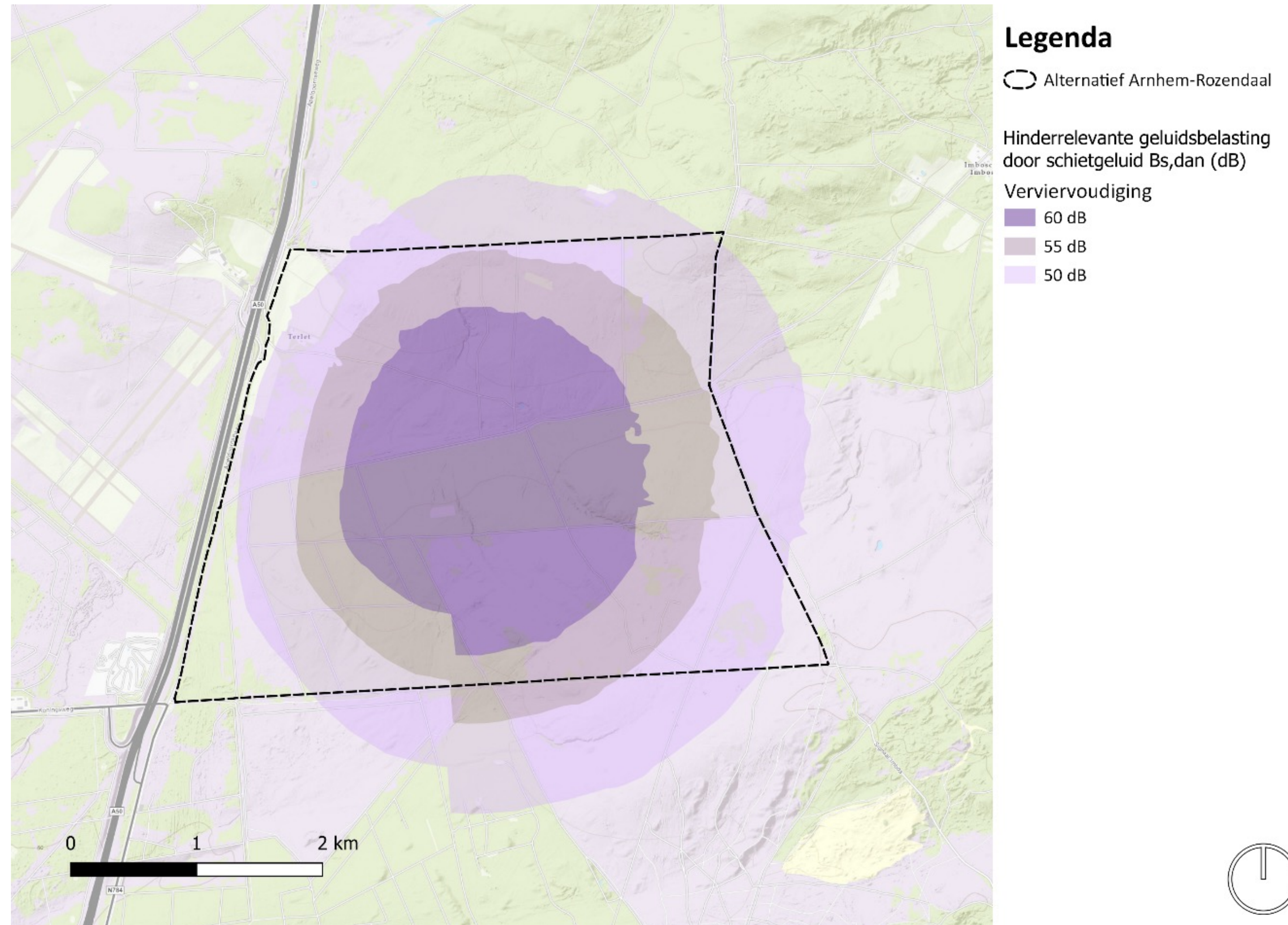
Effectbeoordeling mede op basis van ervaringscijfers uit Reek.

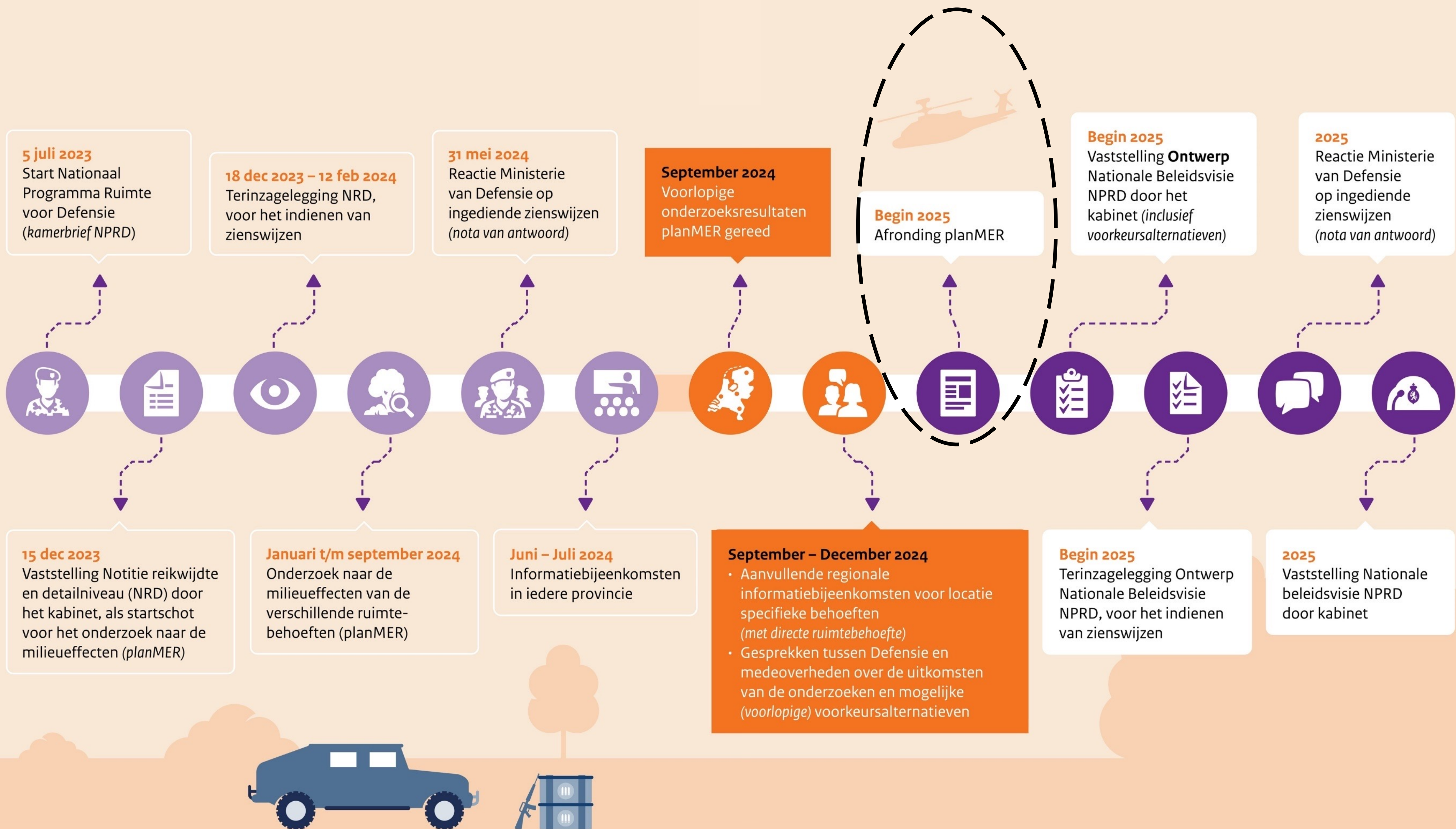
Bodem en landschap bepalend voor omvang geluidseffect

Extra onderzoek naar:

Piekgeluid

Hinder voor beschermde diersoorten





Vragen?

www.defensie.nl/ruimtevoordefensie

