



Ministerie van Defensie



# Informatiebijeenkomst Nationaal Programma Ruimte voor Defensie

Gemeente Weert | 23 januari 2025





# Agenda



- 
- **Doel** van het Nationaal Programma en deze informatieavond
  - **Tijdslijn** van het Nationaal Programma
  - **Welke ruimtebehoefte**s worden **waar** onderzocht in Limburg en Gemeente Weert?
  - **PlanMER** Onderzoek (ANTEA GROUP)
  - **In gesprek / vragen**



# ERNSTIG VERSLECHTERDE VEILIGHEIDSSITUATIE

Wereldwijd ervaren landen steeds meer dreiging door verschuivende machtsverhoudingen. Al jaren versterken potentiële tegenstanders hun krijgsmachten. Steeds vaker is sprake van hybride conflictvoering: desinformatie beïnvloedt onze democratieën en cyberaanvallen bedreigen de vitale infrastructuur. De ruimte militariseert en schaarse grondstoffen leiden vaker tot conflict. Het doel is telkens hetzelfde: de stabiliteit ondermijnen om invloed en macht te kunnen verwerven.





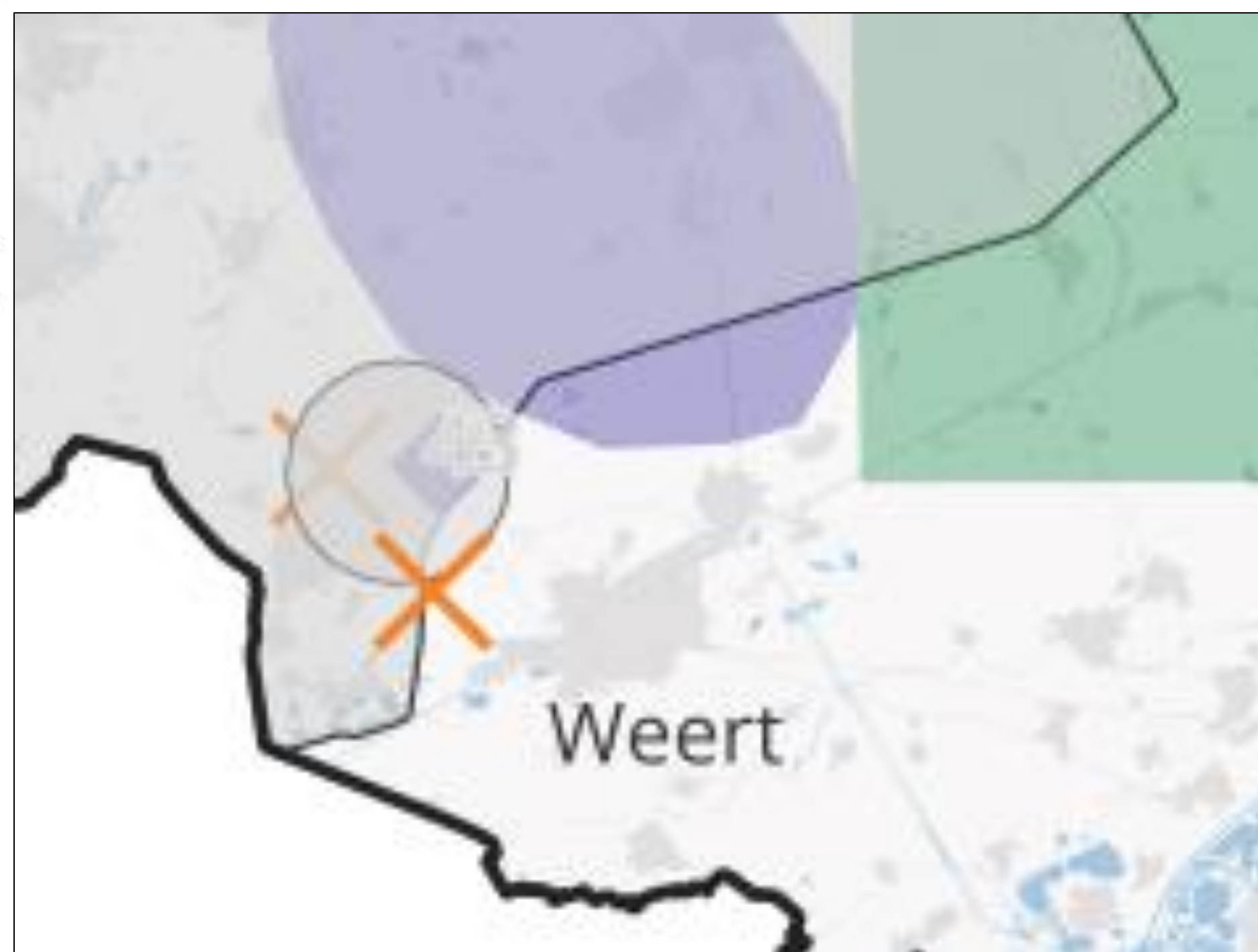
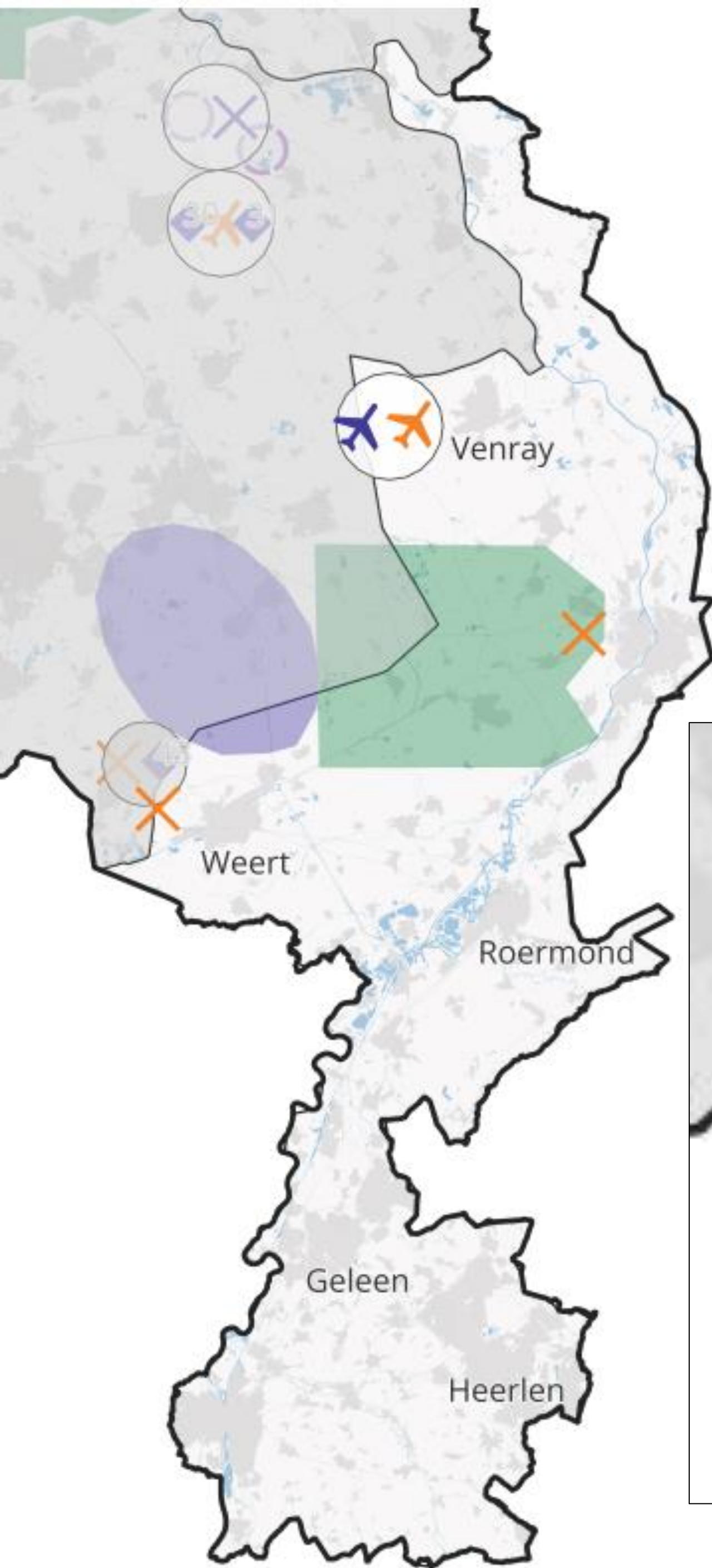


Sterker, door vaker en  
realistischer te trainen





# Overzichtskaart Limburg



- Helikopterslandingsplaatsen
- Versterken en concentreren van ondersteunende eenheden
- Extra locatie grootschalige munitieopslag
- Nieuwe munitieopslag SIC
- Uitbreiding van het bestaande springterrein Reek
- Nieuw terrein voor oefenen met explosieven (springterrein)
- Oefengebied
- Oefenen in verstedelijkt gebied
- Amfibisch oefengebied
- Gegarandeerde havencapaciteit Host Nation Support
- Toename gebruik jachtvliegtuigcapaciteit
- Korte/smalle onverharde landingsbaan tactisch luchttransport
- Onbemande drones**
- Stationering onbemande drones voor cargo
- Corridors naar oefengebieden alternatief 1: Directe vliegroute van en naar oefengebieden
- Corridors naar oefengebieden alternatief 2: Zoveel mogelijk vermijden van gevoelige gebieden
- Corridors naar Deelen alternatief 1: Directe vliegroute van en naar oefengebieden
- Corridors naar Deelen alternatief 2: Zoveel mogelijk vermijden van gevoelige gebieden
- Laagvlieggebieden**
- Alternatief 1: Huidige laagvlieggebieden
- Alternatief 2: Nieuwe laagvlieggebieden
- Onbemande maritieme helikopters**
- Onbemande maritieme helikopters
- Alternatief 1: Directe route
- Alternatief 2: Langs vaarroute
- Alternatief 3: Ontzien van kwetsbare gebieden
- Locatiespecifieke behoeften



# Overzicht behoeftes gemeente Weert

---

Locatiespecifieke behoefte:

- *43. Ingebruikname kazerne Budel en uitbreiden Weerterheide*

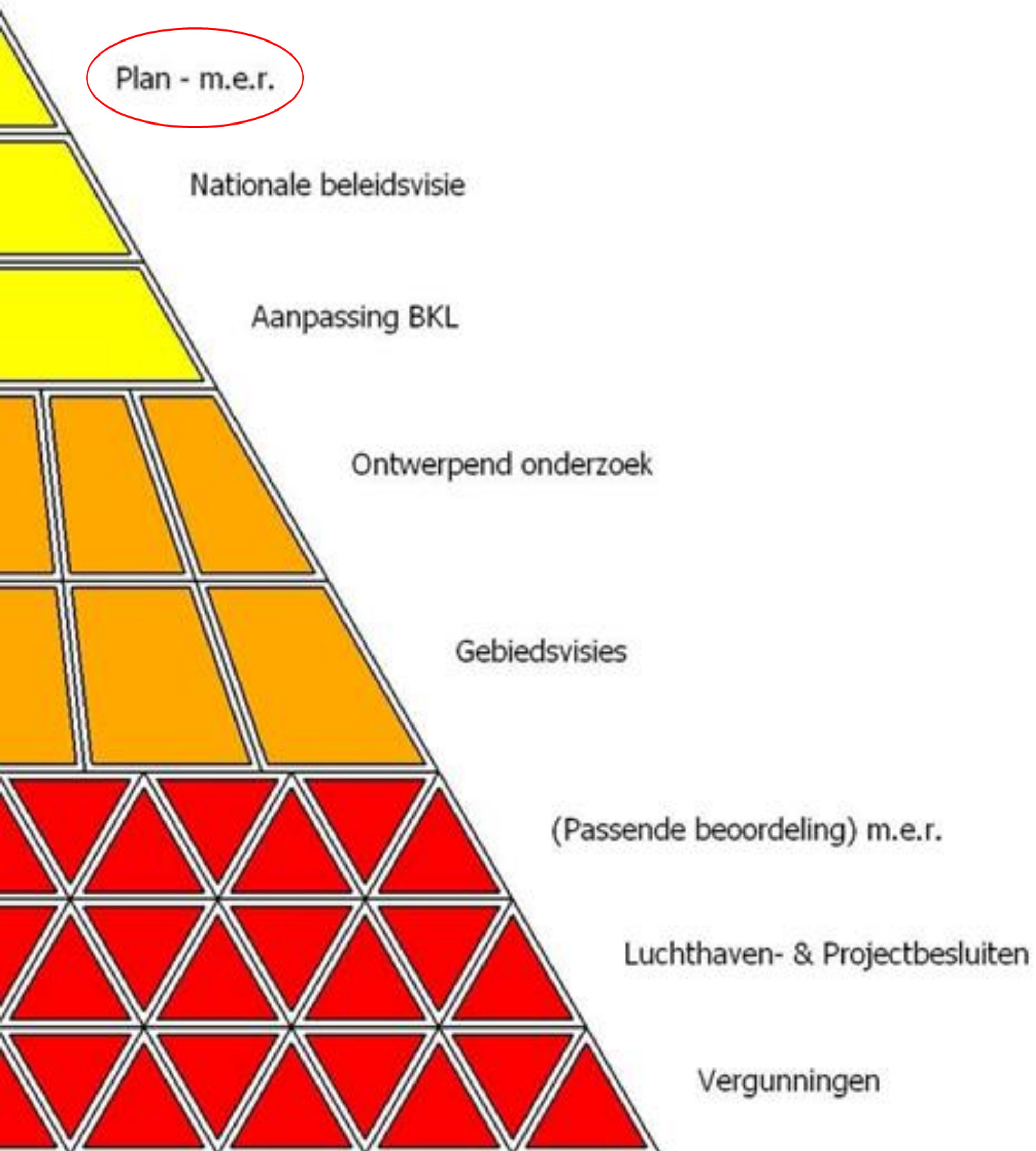
Behoefte met bovenregionale afweging:

- *V. Oefenen in verstedelijkt gebied (oefendorp)*
- *XI. Helikopter Laagvlieggebieden*





# Wat is de rol van het planMER?



Op **Nationaal Niveau**.

Een **planMER** is een onderzoeksrapport waarin de **impact** van de voorgenomen behoeften **op de fysieke leefomgeving** wordt onderzocht.

Voor **alle alternatieven** worden voor relevante thema's in beeld gebracht.

Het biedt een **transparant** en **navolgbaar** proces, inclusief ruimte voor **participatie** en **inspraak**.

Er vindt hierin geen weging plaats. Het planMER is beslisinformatie voor **politieke besluitvorming**.

**Regionale** en **Lokale** uitwerking **volgt** in **later stadium**





**5 juli 2023**  
Start Nationaal  
Programma Ruimte  
voor Defensie  
(kamerbrief NPRD)

**18 dec 2023 – 12 feb 2024**  
Terinzagelegging NRD,  
voor het indienen van  
zienswijzen

**31 mei 2024**  
Reactie Ministerie  
van Defensie op  
ingediende zienswijzen  
(*nota van antwoord*)

**September 2024**  
Voorlopige  
onderzoeksresultaten  
planMER gereed

**Begin 2025**  
Afronding planMER

**Begin 2025**  
Vaststelling **Ontwerp**  
Nationale Beleidsvisie  
NPRD door het  
kabinet (*inclusief*  
*voorkeursalternatieven*)

**2025**  
Reactie Ministerie  
van Defensie  
op ingediende  
zienswijzen  
(*nota van antwoord*)



**15 dec 2023**  
Vaststelling Notitie reikwijdte  
en detailniveau (NRD) door  
het kabinet, als startschot  
voor het onderzoek naar de  
milieueffecten (*planMER*)

**Januari t/m september 2024**  
Onderzoek naar de  
milieueffecten van de  
verschillende ruimte-  
behoeften (*planMER*)

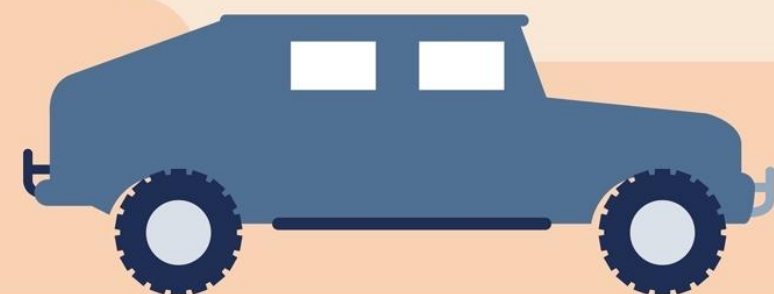
**Juni – Juli 2024**  
Informatiebijeenkomsten  
in iedere provincie

**September – December 2024**

- Aanvullende regionale  
informatiebijeenkomsten voor locatie  
specifieke behoeften  
(*met directe ruimtebehoefte*)
- Gesprekken tussen Defensie en  
medeoverheden over de uitkomsten  
van de onderzoeken en mogelijke  
(*voorlopige*) voorkeursalternatieven

**Begin 2025**  
Terinzagelegging Ontwerp  
Nationale Beleidsvisie  
NPRD, voor het indienen  
van zienswijzen

**2025**  
Vaststelling Nationale  
beleidsvisie NPRD  
door kabinet







Ministerie van Defensie

# Locatiespecifieke behoefte:

Vergroten oefenterrein  
Weerterheide  
ingebruikname kazerne







## Behoefte: ingebruikname Nassau-Dietzkazerne en vergroting OT weerterheide

---

Gebruik van de kazerne in combinatie met oefenen op Weerterheide is gewenst. Gebruik van oefenterrein vraagt om faciliteiten op of nabij de kazerne. Zoals tankvoorzieningen, afspuitplaats en (infra) faciliteiten.

*NB: Op dit moment is de Nassau-Dietzkazerne een belangrijke opvanglocatie van het COA, waarbij gesproken wordt over langjarige voortzetting. Met de Nassau-Dietzkazerne als alternatief in het planMER is er geen besluit genomen over het eventueel aanpassen van de huidige functie of het combineren van beide functies, al dan niet gefaseerd in de tijd.*



# Benodigde ruimte



## ***Ruimte/milieubeslag:***

*Revitalisering van de benodigde kazernefaciliteiten op het eigen terrein van de Nassau-Dietzkazerne. Voor het vergroten van het oefenterrein, zijn nieuwe gronden nodig.*

## ***Kwantificering:***

- Initiële ruimtebehoefte uitbreiding Weerterheide op basis van NAVO-doctrine voor compagnie-optreden = 700 ha (Cfm Nota van Reactie, d.d. 29 aug 2024).***
- UPDATE JAN 2025: verdere concretisering van de ruimtebehoefte op basis van het verwacht gebruik (voor specifieke eenheden) → huidig inzicht circa 300 ha.***



# Waarom extra ruimte voor oefenterreinen?

Het slagveld verandert ingrijpend – en Defensie moet mee veranderen. Door anders op te treden en te oefenen, sturen we onze militairen voorbereid en veilig op pad.

## Nieuwe dreigingen,

- Grootschalig conflict
- Precisiewapens (zoals drones en artillerie)
- Sensoriek (zoals satellieten en drones)

## nieuwe tactieken.

- Vechten in grotere, samengestelde verbanden
- Verspreid optreden, over grote afstanden
- Snel en continu bewegen



# Kenmerken



13

Hoge mobiliteit over lange afstand



Optreden in onoverzichtelijk en complex terrein door verspreid en autonoom optreden (Hit and Run)



Toegepaste innovatie





# De voertuigen van de 13 Lichte Brigade





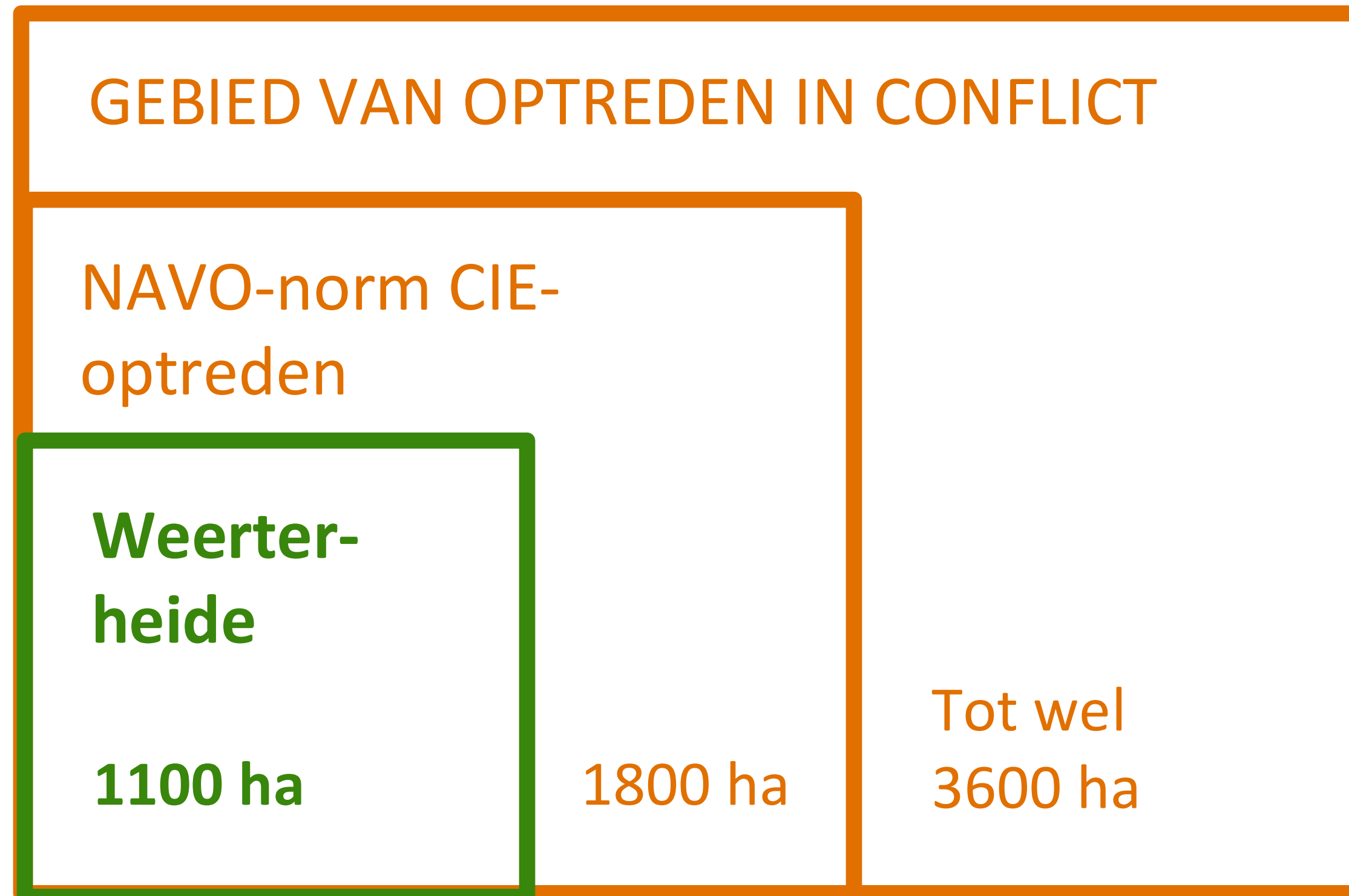
# Optreden over grotere afstand







Huidige oefenterreinen zijn te klein, omdat het gebied van optreden groter is geworden.



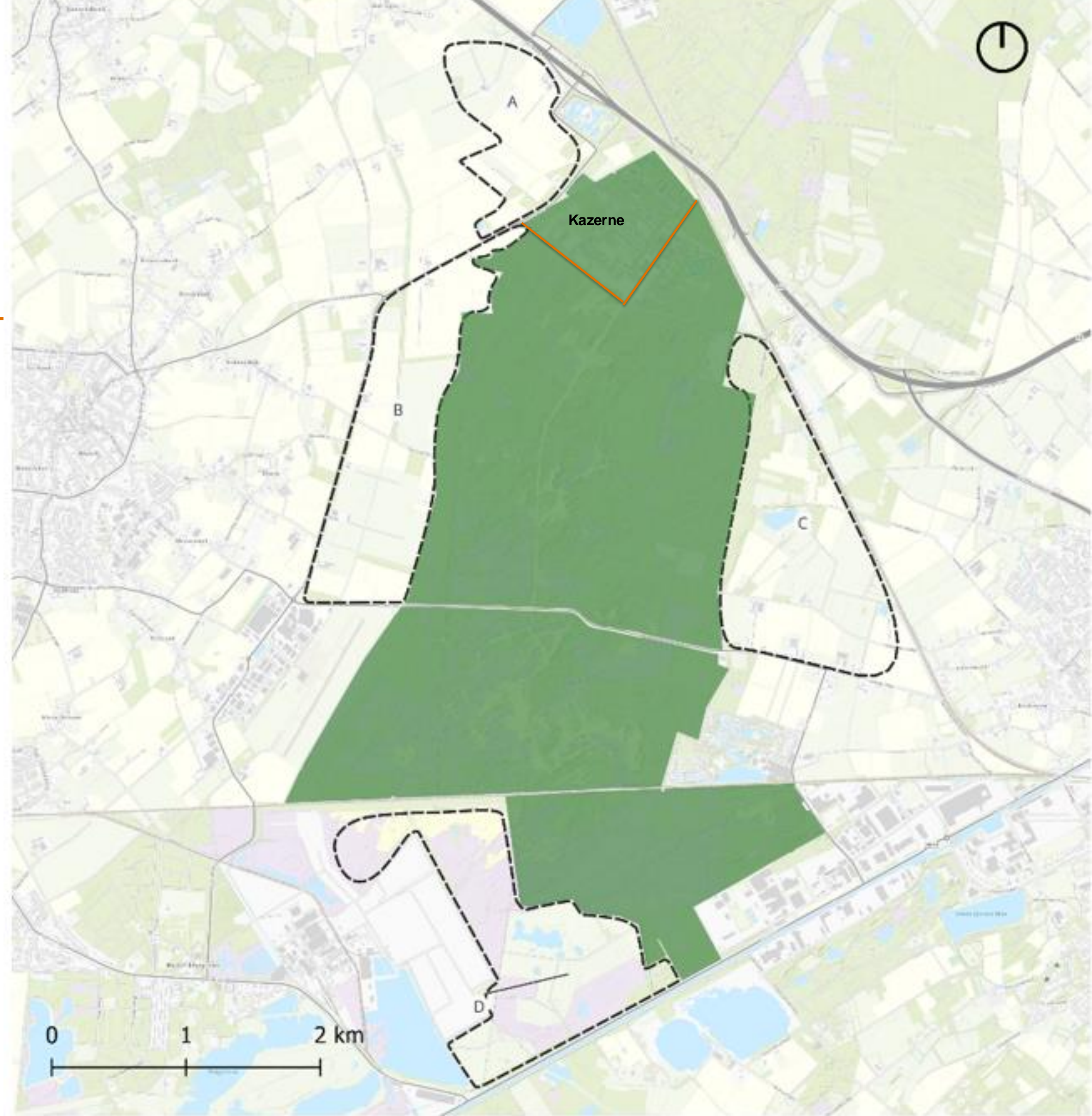
Dit is de ruimte waarbinnen een kleine eenheid (compagnie) optreedt.



# Zoekgebieden uitbreiding Weerterheide

Zoekgebied	Oppervlakte (Ha)
A	84
B	179
C	206
D	191

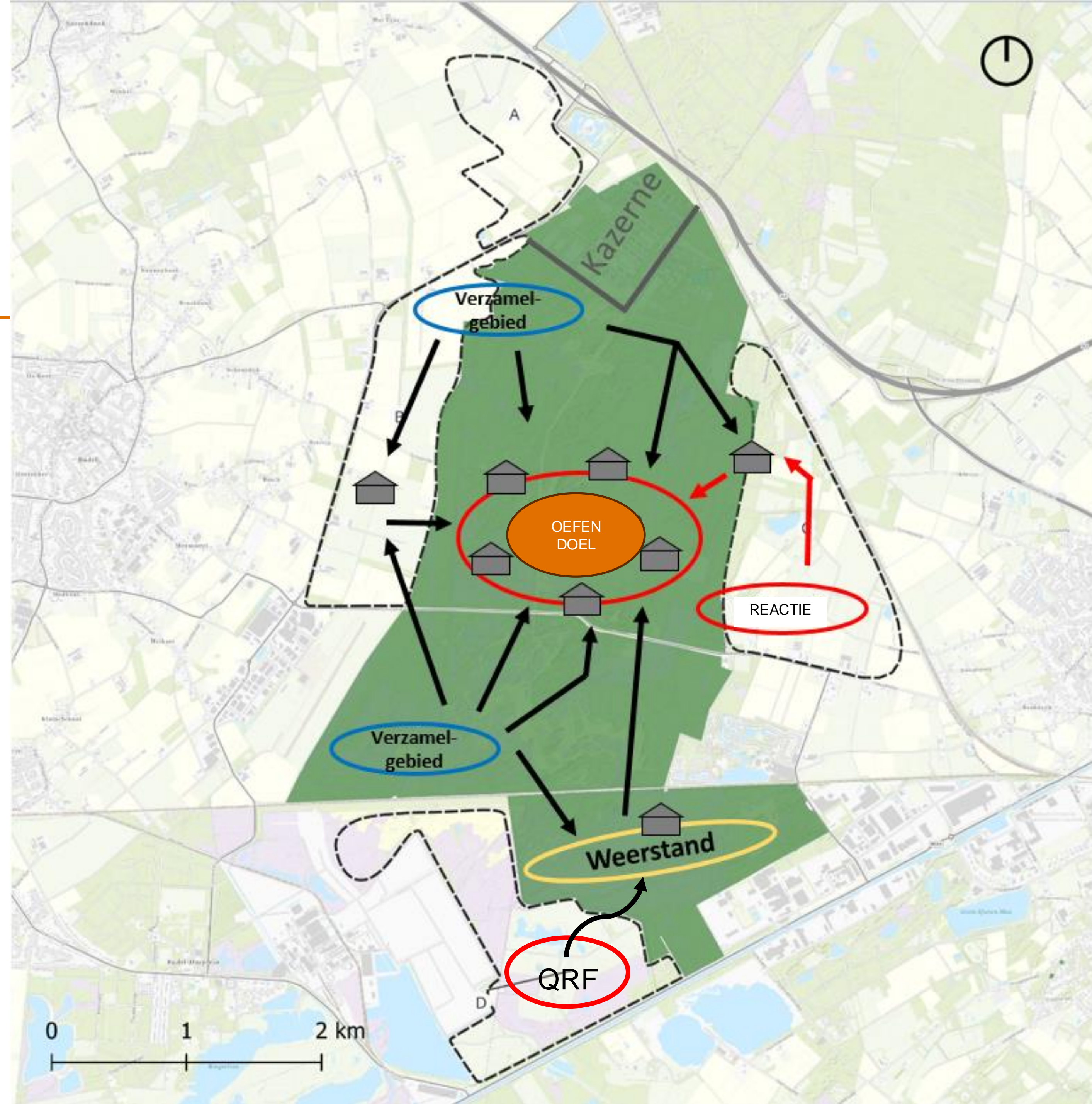
Totaal onderzoeksgebied van 660Ha





# Zoekgebieden uitbreiding Weerterheide

*Indicatie van het gebruik van oefenterrein de Weerterheide.*





# Overzicht te onderzoeken thema's



Thema	Aspect
Gezonde en Veilige Leefomgeving	Geluid
	Luchtkwaliteit
	Externe veiligheid
	Licht
	Trillingen
Bodem en water	Bodem
	Oppervlaktewater
	Grondwater
	Waterveiligheid
Natuur, landschap en historie	Natuur
	Erfgoed
	Landschap
	Geomorfologie
	Archeologie



# Overzicht te onderzoeken thema's



Thema	Aspect
Klimaatadaptatie	Overstromingen
	Droogte
	Rainproof
Ruimtegebruik	Recreatie
	Landbouw
	Grondeigendom
	Energienetwerken
Energie en Circulariteit	Netcapaciteit
	Energie
Sociaal en vitaal	Economie
Defensiespecifiek	Geschiktheid voor militair gebruik
Raakvlakken	Interferentie met Rijksbelangen



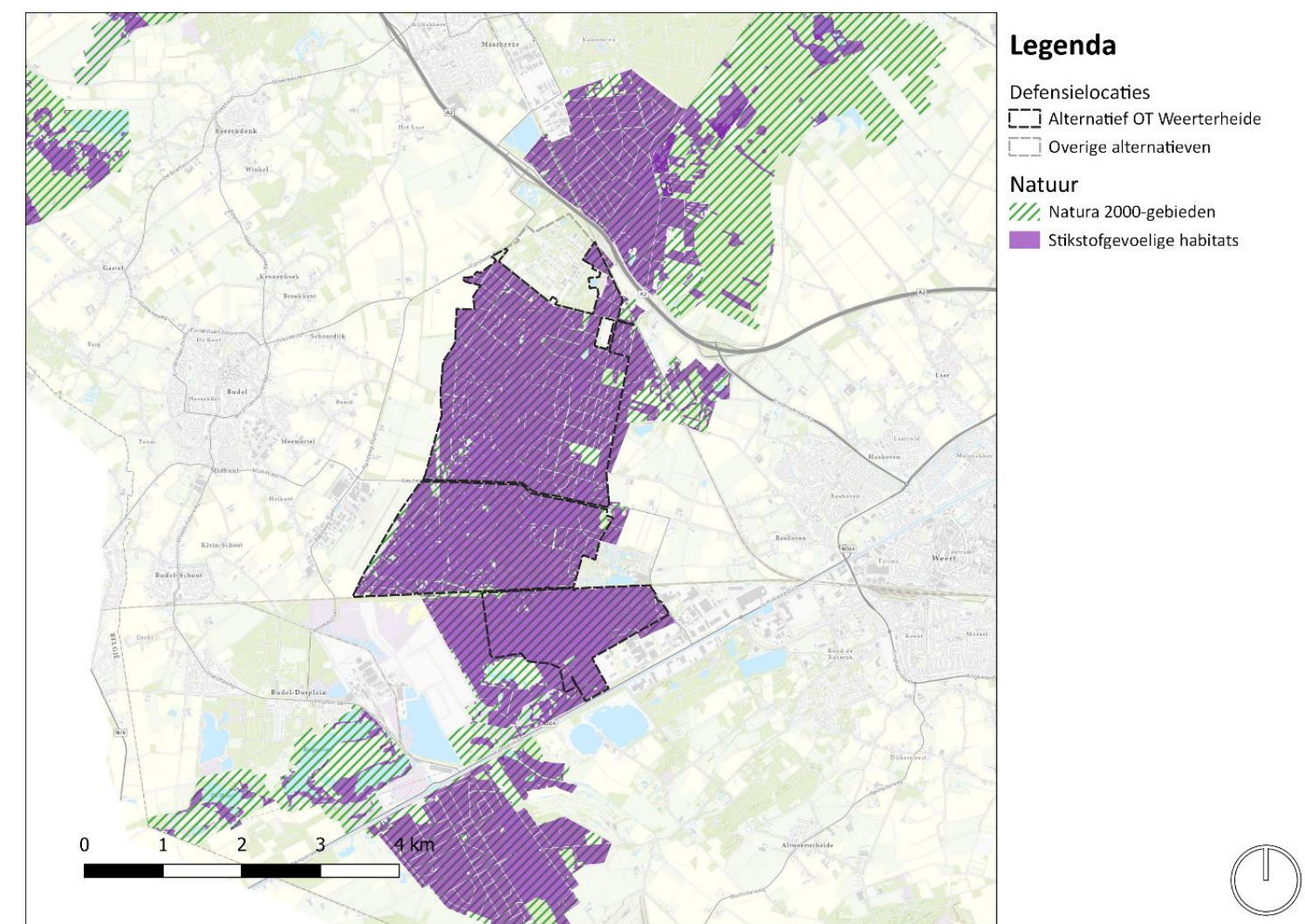
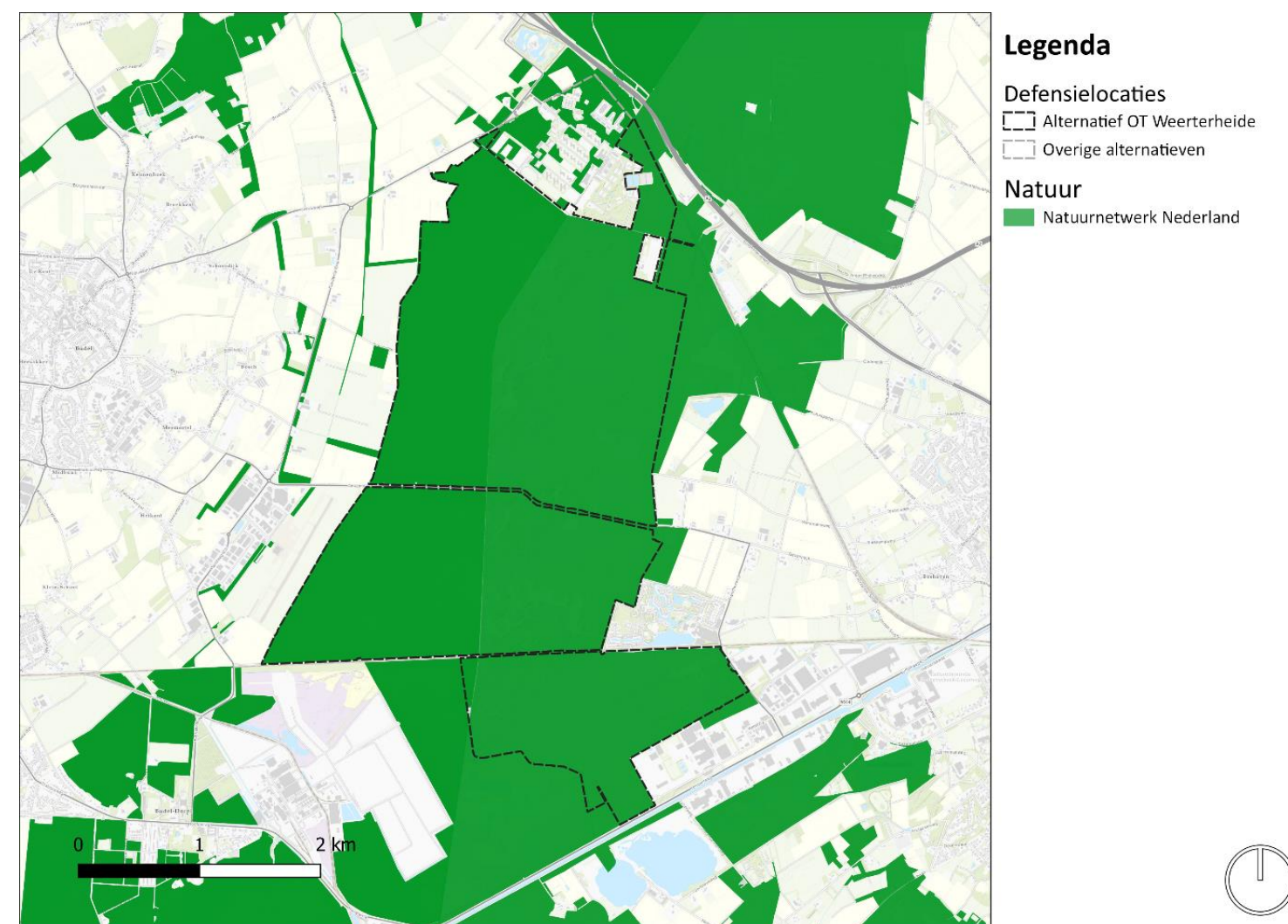
# PlanMER: Natureffecten

Onderzoek op drie sporen:

**Effecten op instandhoudingsdoelstellingen Natura 2000**

**Effecten op Natuurnetwerk Nederland**

**Effecten op beschermde diersoorten**



Storingsfactor	1	2	7	12	13	14	15	16	17
Zwakgebufferde vennen	■	■	■	⊠	⊠	⊠	⊠	■	■
Vochtige heiden	■	■	■	⊠	⊠	⊠	⊠	■	■
Droge heiden	■	■	■	⊠	⊠	⊠	⊠	■	■
Blauwgraslanden	■	■	■	⊠	⊠	⊠	⊠	■	■
Pioniervegetaties met snavelbiezen	■	■	■	⊠	⊠	⊠	⊠	■	■
*Galigaanmoerassen	■	■	■	⊠	⊠	⊠	⊠	■	■
Beuken-eikenbossen met hulst	■	■	■	⊠	⊠	⊠	⊠	■	■
*Hoogveenbossen	■	■	■	⊠	⊠	⊠	⊠	■	■
Bever	■	■	■	...	■	■	■	■	■
Bittervoorn	■	■	■	■	■	■	■	■	■
Kleine modderkruiper	■	■	■	■	■	■	■	■	■
Boomleeuwerik (broedvogel)	■	■	■	...	■	■	■	■	■
Nachtzwaluw (broedvogel)	■	■	■	...	■	■	■	■	■
Roodborsttapuit (broedvogel)	■	■	■	...	■	■	■	■	■

Verstoring door mechanische effecten  
 Optische verstoring  
 Verstoring door trilling  
 Verstoring door licht  
 Verstoring door geluid  
 Verandering dynamiek substraat  
 Verontreiniging  
 Versnippering  
 Oppervlakteverlies

■ zeer gevoelig  
 ■ gevoelig  
 ■ niet gevoelig  
 ⊠ n.v.t.  
 ... onbekend

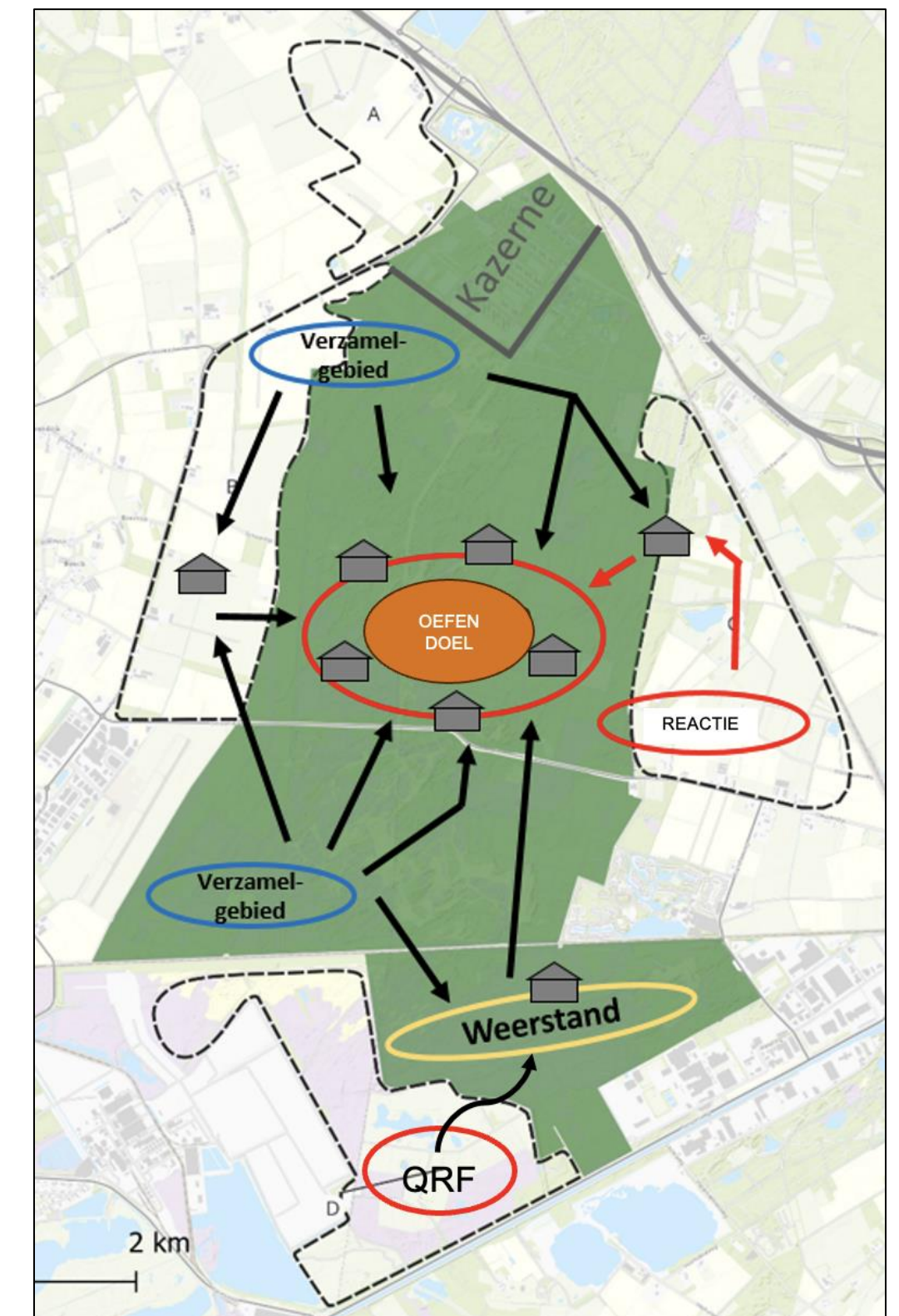
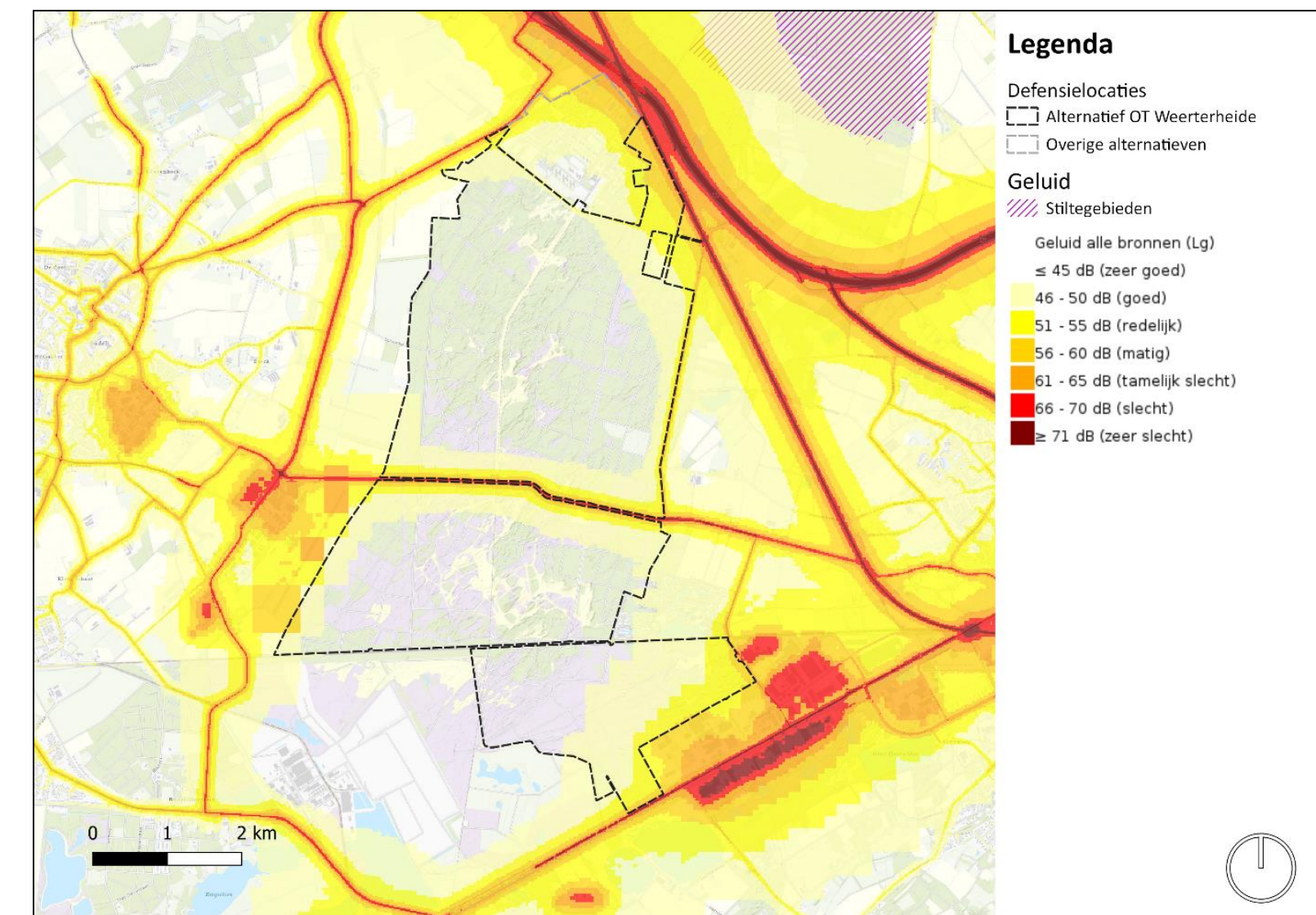


# PlanMER: Hindereffecten (o.a. geluid)

Mogelijke effecten door:

- Geluid door manoeuvres (voertuigen en helikopters) en schietgeluid
- Geluid is maatgevend voor hinder
- Effectbeoordeling op basis van nabijgelegen functies.

Conclusie: hinder niet uit te sluiten. Op basis van wet- en regelgeving beschouwen wat met welke frequentie mogelijk is.







Ministerie van Defensie



# Oefenen in verstedelijkt gebied





## Behoefte: oefendorp

**Uitbreiden capaciteit en mogelijkheden voor het trainen in verstedelijkt gebied.**

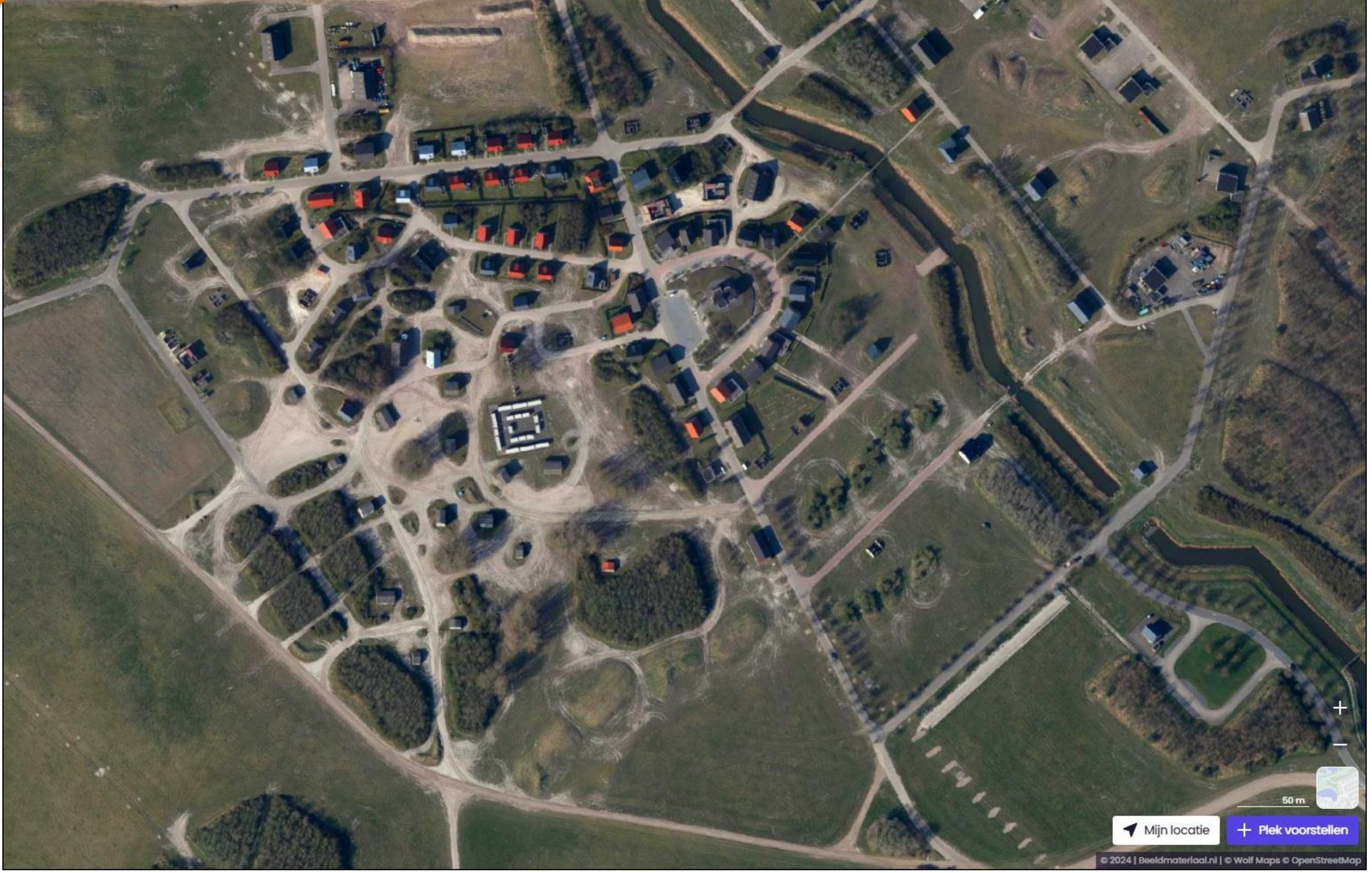
- Taakstelling vereist het kunnen optreden in verstedelijkt gebied
- Verhouding optreden landelijk/verstedelijkt gebied verschuift van 90/10 naar 50/50
- Huidig oefendorp Marnehuizen zit aan maximum capaciteit







# Voorbeeld oefendorp Marnewaard, Groningen







## Eisen aan de locatie

---

**De volgende eisen worden gesteld aan het gebruik van de locatie:**

- Gebouwen op 1 km<sup>2</sup> met vrije omliggende ruimte,
- Geschikt voor drones, live firing en nabijheid van een schietbaan,
- Layout met urban klimtoren,
- Opties voor helikopter- en vliegtuigoefeningen,
- Bij voorkeur gelegen in een laagvlieggebied met helikopterlandingsplaatsen.







## Mogelijke hinder voor de omgeving

- Bij oefeningen binnen een oefendorp worden kleinschalige explosieven gebruikt om bijvoorbeeld deuren uit gebouwen te verwijderen.
- De impact van deze activiteiten speelt op lokale schaal, om deze reden wordt in het onderzoek gekeken naar woningen binnen buffers rond de locatie.





# Onderzoeksalternatieven



## Alternatief 1

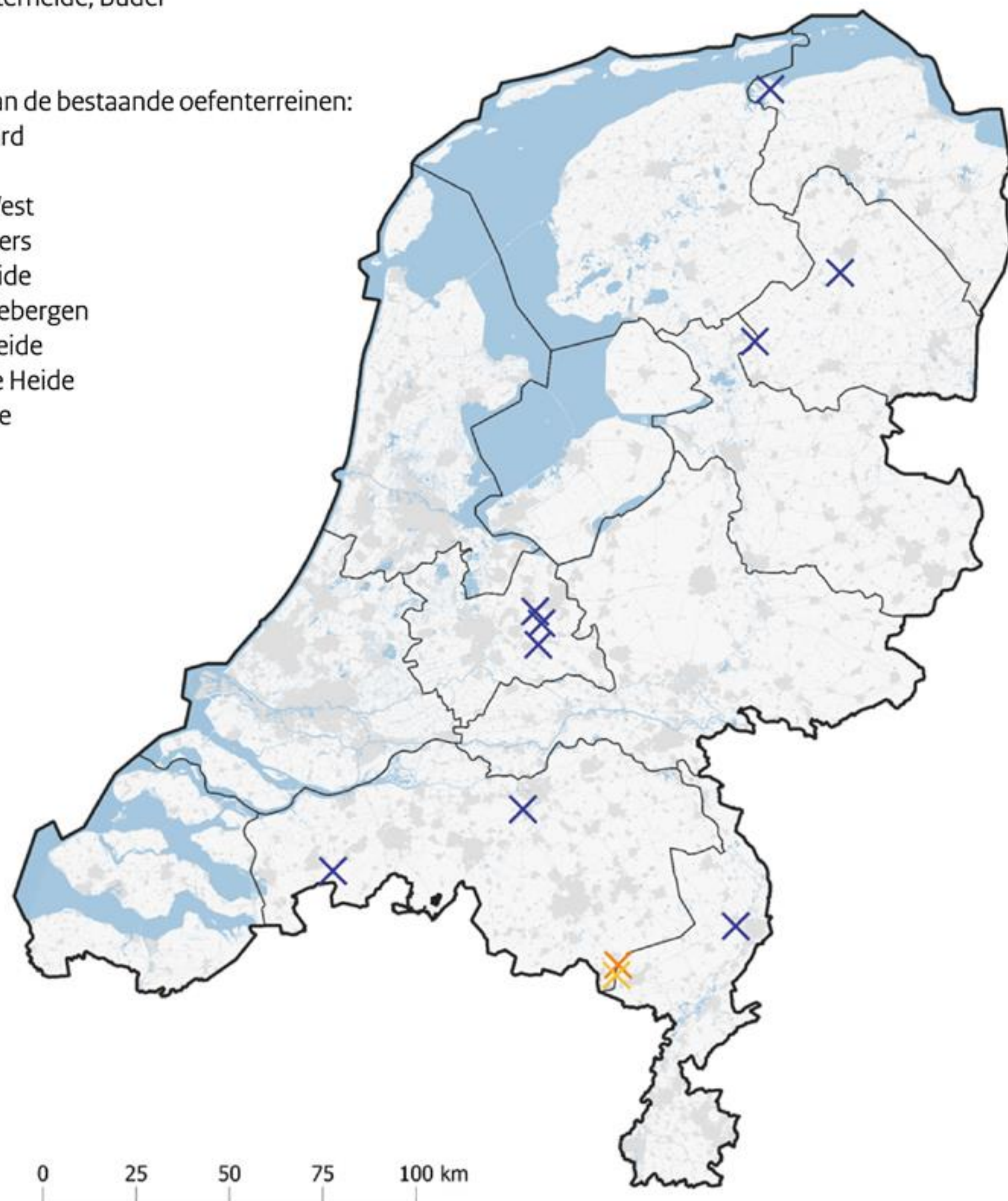
• Variant 1: Nassau Dietz Kazerne, Budel

• Variant 2: OT Weerterheide, Budel

## Alternatief 2

• Eén of meerdere van de bestaande oefenterreinen:

- OT Marnewaard
- OT de Haar
- OT Havelte-West
- OT de Vlasakkers
- OT Leusderheide
- OT Doorn-Driebergen
- OT Vughtse Heide
- OT Rucphense Heide
- OT Crayelheide



## Verder in onderzoek

- Nassau-Dietzkazerne
- Oefenterrein Weerterheide
- Oefenterrein Marnewaard
- Oefenterrein De Haar
- Oefenterrein Leusderheide

## Niet verder in onderzoek (per 12 NOV 2024)

- *Oefenterrein Vughtse Heide*
- *Oefenterrein Crayelheide*
- *Oefenterrein Rucphense Heide*
- *Oefenterrein Havelte-West*
- *Oefenterrein Vlasakkers*
- *Oefenterrein Doorn-Driebergen*



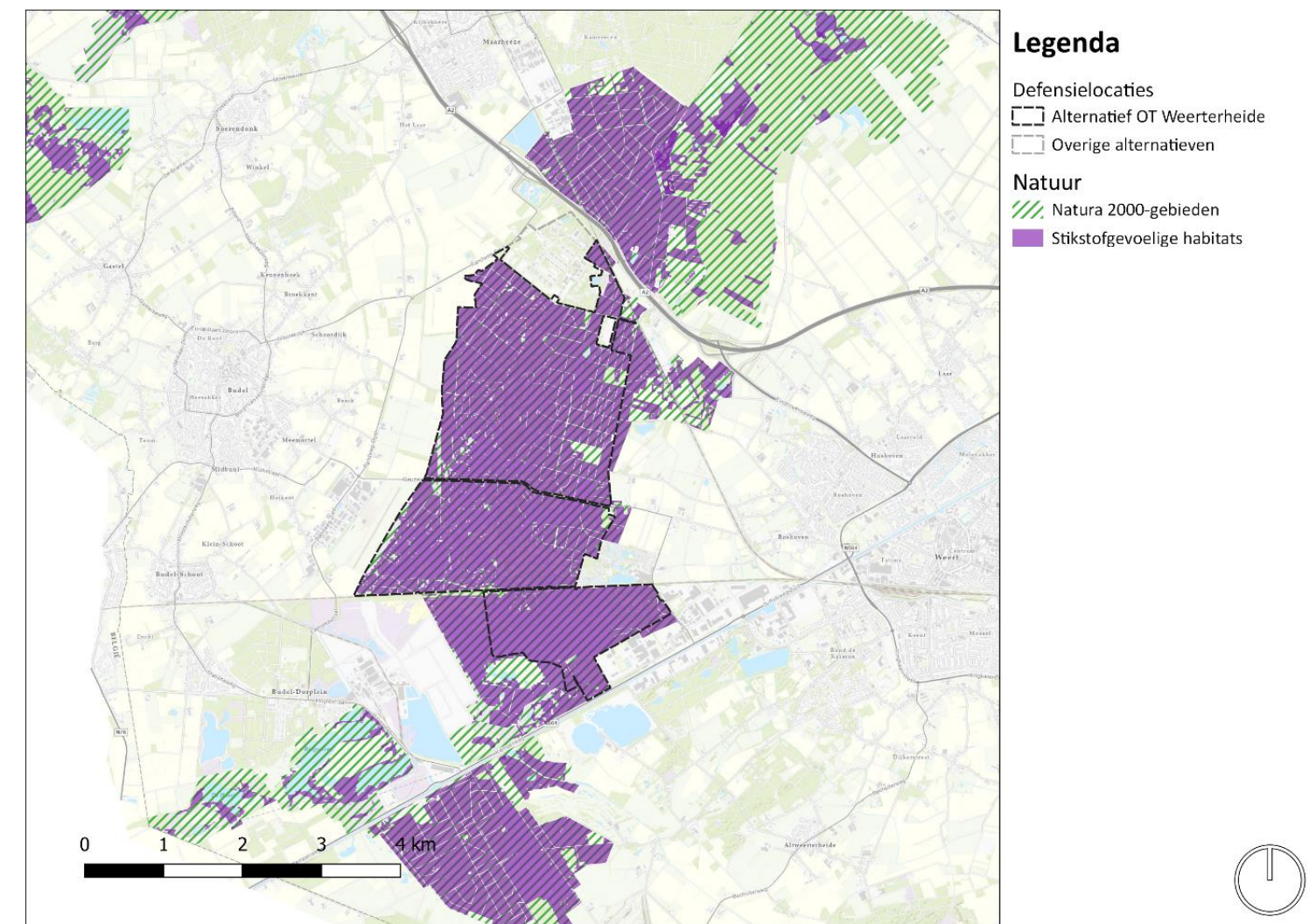
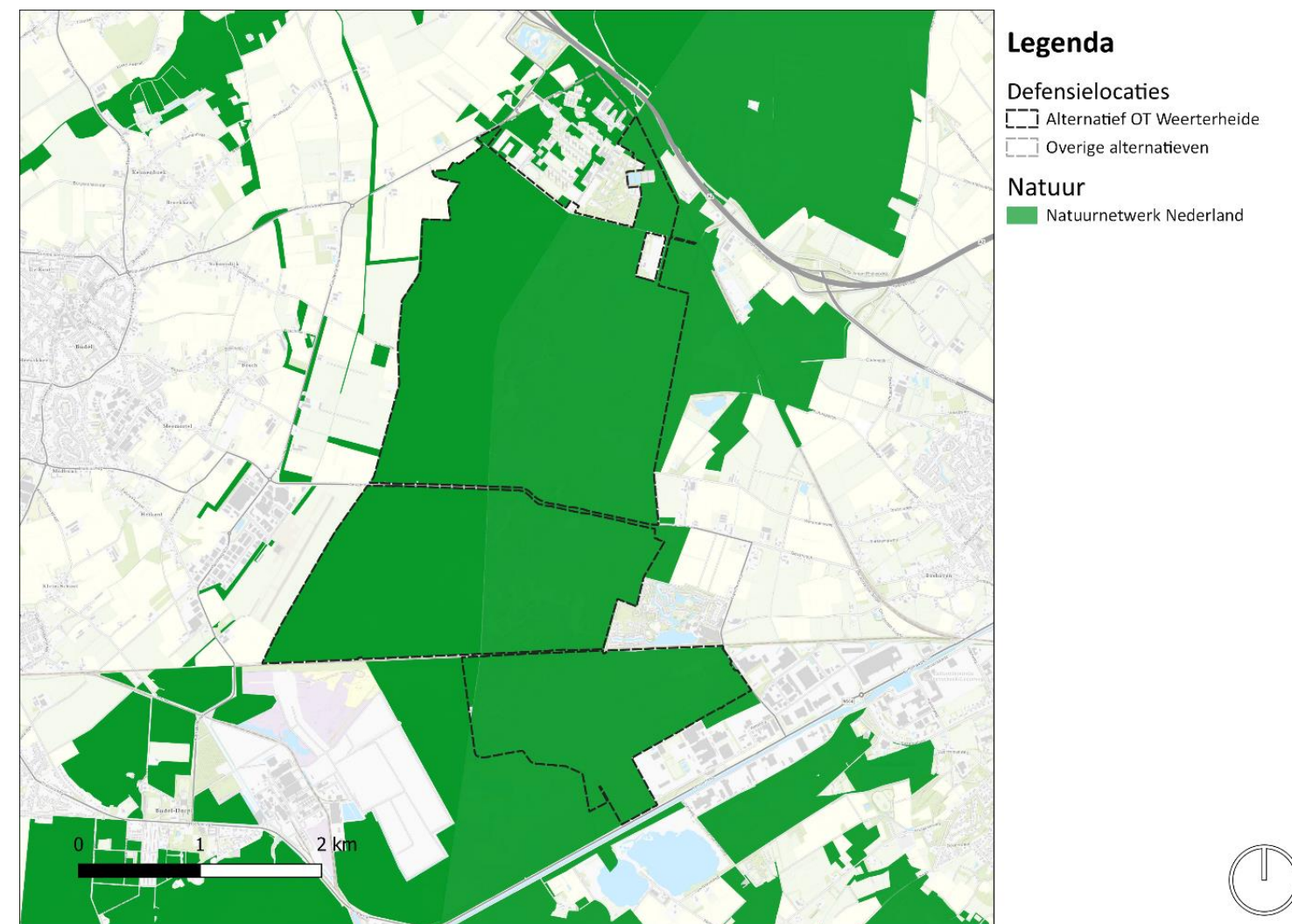
# PlanMER: Natureffecten

Onderzoek op drie sporen:

**Effecten op instandhoudingsdoelstellingen Natura 2000**

**Effecten op Natuurnetwerk Nederland**

**Effecten op beschermde diersoorten**



Storingsfactor	1	2	7	12	13	14	15	16	17
Zwakgebufferde vennen	■	■	■	⊠	⊠	⊠	⊠	■	■
Vochtige heiden	■	■	■	⊠	⊠	⊠	⊠	■	■
Droge heiden	■	■	■	⊠	⊠	⊠	⊠	■	■
Blauwgraslanden	■	■	■	⊠	⊠	⊠	⊠	■	■
Pioniervegetaties met snavelbiezen	■	■	■	⊠	⊠	⊠	⊠	■	■
*Galigaanmoerassen	■	■	■	⊠	⊠	⊠	⊠	■	■
Beuken-eikenbossen met hulst	■	■	■	⊠	⊠	⊠	⊠	■	■
*Hoogveenbossen	■	■	■	⊠	⊠	⊠	⊠	■	■
Bever	■	■	■	...	■	■	■	■	■
Bittervoorn	■	■	■	■	■	■	■	■	■
Kleine modderkruiper	■	■	■	■	■	■	■	■	■
Boomleeuwerik (broedvogel)	■	■	■	...	■	■	■	■	■
Nachtswaluw (broedvogel)	■	■	■	...	■	■	■	■	■
Roodborsttapuit (broedvogel)	■	■	■	...	■	■	■	■	■

Verstoring door mechanische effecten  
 Optische verstoring  
 Verstoring door trilling  
 Verstoring door licht  
 Verstoring door geluid  
 Verandering dynamiek substraat  
 Verontreiniging  
 Versnippering  
 Oppervlakteverlies

■ zeer gevoelig  
 ■ gevoelig  
 ■ niet gevoelig  
 ⊠ n.v.t.  
 ... onbekend

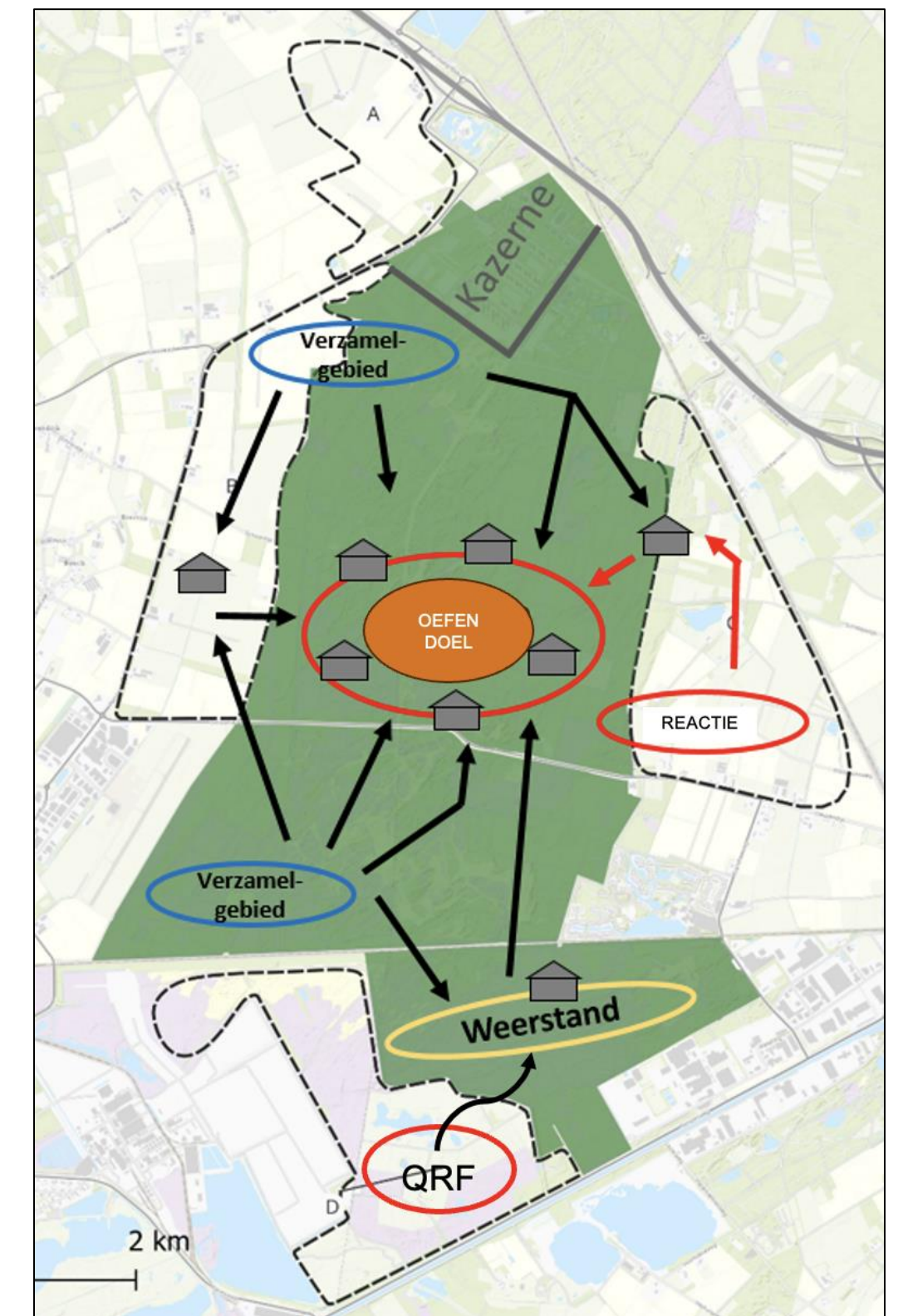
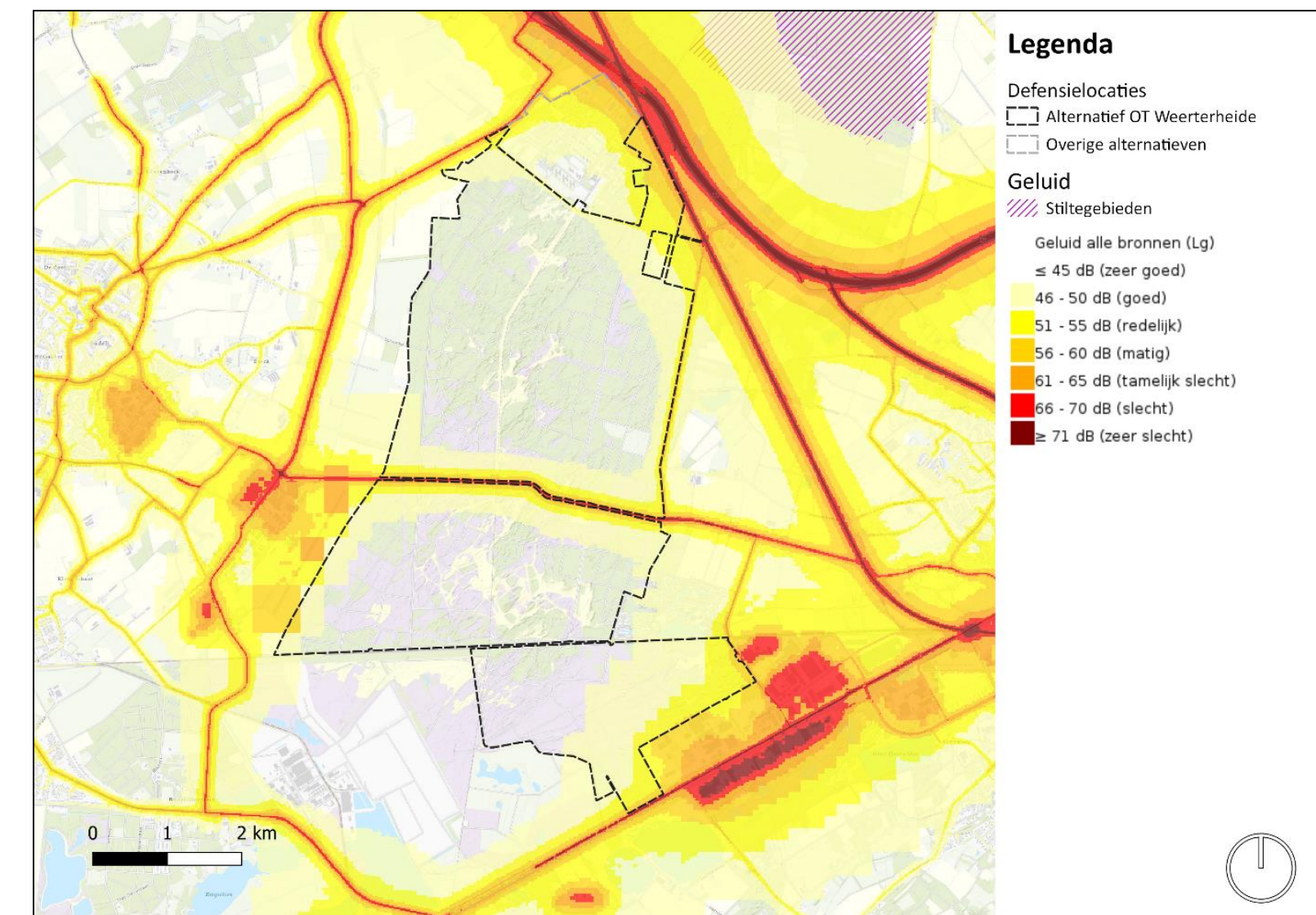


# PlanMER: Hindereffecten (o.a. geluid)

Mogelijke effecten door:

- Geluid door manoeuvres (voertuigen en helikopters) en schietgeluid
- Geluid is maatgevend voor hinder
- Effectbeoordeling op basis van nabijgelegen functies.

Conclusie: hinder niet uit te sluiten. Op basis van wet- en regelgeving beschouwen wat met welke frequentie mogelijk is.







# Het beoordelingskader

Thema	Aspect	Toelichting
<b>Gezonde en Veilige Leefomgeving</b>	Geluid	Impact van de ontwikkeling op luchtvaartlawaai, wegverkeerslawaai, spoorweglawaai, industrielawaai en vice versa
	Luchtkwaliteit	Impact van de ontwikkeling op de concentraties stikstofdioxide, fijn stof en ultra fijn stof
	Externe veiligheid	Impact van plaatsgebonden risico, groepsrisico van de ontwikkeling en vice versa
	Licht	Impact van lichthinder door de ontwikkeling
	Bodem	Impact op de bodemsoort, bodemverontreiniging door de ontwikkeling. impact van bodemdaling en onafgedekte bodem en sponswerking
<b>Bodem en water</b>	Oppervlaktewater	Impact op het watersysteem, de kwaliteit en kwantiteit van aanwezig oppervlaktewater
	Grondwater	Impact op grondwater (kwantitatief, kwalitatief) door de ontwikkeling en impact op drinkwater
	Waterveiligheid	Impact op waterveiligheid
<b>Natuur, landschap en historie</b>	Natuur	Natuurnetwerk Nederland, Natura 2000 (incl. stikstof), beschermde soorten
	Erfgoed	Impact op beschermde cultuurhistorische waarden
	Landschap	Impact op landschappelijke waarden
	Geomorfologie	Impact op aardkundige waarden
	Archeologie	Impact op archeologische verwachtingswaarde, beschermde gebieden
<b>Klimaatadaptatie</b>	Overstromingen	Impact van het overstromingsrisico op de ontwikkeling
	Droogte	Impact van droogte op de ontwikkeling
	Rainproof	Impact van een hevige bui (120 mm per 2 uur) op de ontwikkeling
<b>Ruimtegebruik</b>	Recreatie	Impact van de ontwikkeling op recreatiegebieden
	Landbouw	Impact van de ontwikkeling op waardevolle landbouwgrond, -gebieden
	Grondeigendom	De mate van grond in bezit van overheden en/of hoeveel eigenaren geraakt kunnen worden
	Energienetwerken	Impact op ondergrondse en bovengrondse energienetwerken (en opslag en opwek) bij de ontwikkelingen en vice versa
<b>Energie en Circulariteit</b>	Netcapaciteit	Impact van netcongestie op de ontwikkelingen
<b>Defensiespecifiek</b>	Geschiktheid voor militair gebruik	Zie locatie-eisen
<b>Raakvlakken</b>	Interferentie Rijksbelangen	met Kansen en bedreigingen vanuit lopende Rijksprogramma's





# Vragen?

[www.defensie.nl/ruimtevoordefensie](http://www.defensie.nl/ruimtevoordefensie)

