



Koninklijke Marine

# BaZ | 2024

48 | BAZ 394-403  
Berichten aan Zeevarenden  
Netherlands Notice to Mariners



149<sup>e</sup> jaargang 28-11-2024  
Dienst der Hydrografie

## Erkende verkoopagenten van Nederlandse Hydrografische publicaties (Resellers licenced to distribute Netherlands Nautical Publications)

De Berichten aan Zeevarenden (BaZ) verschijnen wekelijks en zijn te verkrijgen:

- als printversie (PDF) via internet <http://www.defensie.nl/onderwerpen/berichten-aan-zeevarenden/inhoud/weekedities>
- via de Database <http://www.defensie.nl/onderwerpen/berichten-aan-zeevarenden/inhoud/database>
- als boekje (tegen betaling) bij een aantal A-agenten

### A-agenten: (bijgewerkte kaarten)

Delfzijl	<b>Datema Delfzijl BV</b> Zeesluizen 8 9936 HX Delfzijl	Tel. +31 (0)596 - 635252 Fax +31 (0)596 - 615245
		Website: <a href="http://www.datema.nl">www.datema.nl</a> E-mail: <a href="mailto:sales@datema.nl">sales@datema.nl</a>
Rotterdam	<b>L.J. Harri BV</b> Van der Takstraat 218 3071 LM Rotterdam	Tel. +31 (0)10 - 2142705 Website: <a href="http://www.ljharri-watersportmedia.nl">www.ljharri-watersportmedia.nl</a> E-mail: <a href="mailto:ljharri@xs4all.nl">ljharri@xs4all.nl</a>
		<b>OneOcean (Nederlands) BV</b> Parmentierplein 20 3088 GN Rotterdam
	<b>Datema Rotterdam</b> Galvanistraat 148 3029 AD Rotterdam	Tel. +31 (0)10 - 4366188 Fax +31 (0)10 - 4365511 Website: <a href="http://www.datema.nl">www.datema.nl</a> E-mail: <a href="mailto:rotterdam@datema.nl">rotterdam@datema.nl</a>
		<b>Harri Trading BV</b> Van Weerden Poelmanweg 4 3088 EB Rotterdam
Antwerpen	<b>Bogerd Martin NV</b> Oude Leeuwenrui 37 2000 Antwerpen	Tel. +32 (0)32134170 Website: <a href="http://www.bogerdmartin.com">www.bogerdmartin.com</a> E-mail: <a href="mailto:sales.antwerp@bogerdmartin.com">sales.antwerp@bogerdmartin.com</a>
Bremen	<b>"Seekarte" Kpt. A. Dammeyer</b> Korffsdeich 3 D-28217 Bremen	Tel. +49 (0)4213032780 Website: <a href="http://www.seekarte.de">www.seekarte.de</a> E-mail: <a href="mailto:seekarte@seekarte.de">seekarte@seekarte.de</a>
London	<b>OneOcean (Head Office)</b> Unit 4, Voltage Mollison Avenue Enfield EN3 7XQ	Tel. +44 (0) 1992805200 Fax +44 (0) 1992805410 Website: <a href="http://www.oneocean.com">www.oneocean.com</a> E-mail: <a href="mailto:sales@oneocean.com">sales@oneocean.com</a>
Den Haag	<b>Vrolijk Watersport Scheveningen</b> Visafslagweg 1, hal 18-20 2583 DM Den Haag	Tel. +31 (0) 70 - 4168282 Fax +31 (0) 70 - 3060497 Website: <a href="http://www.vrolijk.nl">www.vrolijk.nl</a> E-mail: <a href="mailto:info@vrolijk.nl">info@vrolijk.nl</a>

### B-agenten:

St. Ives	<b>Imray Laurie Norie &amp; Wilson Ltd</b> Wych House, The Broadway St Ives, Cambridgeshire PE27 5BT	Tel. +44 (0)1480 - 462114 Fax +44 (0)1480 - 496109 Website: <a href="http://www.imray.com">www.imray.com</a> E-mail: <a href="mailto:ilnw@imray.com">ilnw@imray.com</a>
Bielefeld	<b>Delius Klasing Verlag GMBH</b> Siekerwall 21 D-33602 Bielefeld	Tel +49 (0)521 - 559000 Fax. +49 (0)521 - 559116 Website: <a href="http://www.delius-klasing.de">www.delius-klasing.de</a> E-mail: <a href="mailto:info@delius-klasing.de">info@delius-klasing.de</a>

## Voorwoord

- Overeenkomstig SOLAS-bepalingen dienen de officieel uitgegeven zeekaarten en boekwerken met Berichten aan Zeevarenden (BaZ) bijgewerkt te worden. Algemene richtlijnen voor het gebruik van BaZ staan beschreven in de jaarlijkse BaZ1 in Hoofdstuk 3, British Admiralty NP 100 (Mariner's Handbook) en NP 294 (How to keep your Admiralty Charts up-to-date).
- Berichten aan Zeevarenden hebben alleen betrekking op Nederlandse kaarten en hydrografische publicaties. Berichten van toepassing op buitenlands gebied op Nederlandse kaarten worden overgenomen van de hydrografische dienst van het betreffende land. Berichten bevatten algemene mededelingen, correcties op kaarten of boeken, voorlopige (P) of tijdelijke (T) berichten of een overzicht.
- Gegevens die ten grondslag liggen aan berichten worden waar nodig kartografisch gegeneraliseerd. De berichten zijn alleen bedoeld om de publicaties genoemd in het bericht te kunnen corrigeren. T-berichten worden in principe alleen voor de grootste schaal kaart uitgegeven.
- Posities worden vermeld in het referentiestelsel (geodetisch datum) dat overeenkomt met dat van de betrokken kaart. Het referentiestelsel is altijd op de kaart vermeld. Onjuiste interpretatie van de referentiestelsels kan leiden tot positiefouten van enkele honderden meters.
- Richtingen, peilingen, geleidelijnen en lichtsectoren worden rechtwijzend gegeven, in graden, gerekend vanuit zee.
- Diepten en hoogten worden gegeven in dezelfde eenheid en herleid tot hetzelfde referentievlak als gebruikt in de betrokken kaart.
- Nadruk van de berichten is toegestaan mits volledig, ongewijzigd en met bronvermelding.
- De Chef der Hydrografie verzoekt u dringend vermoede of nieuwe gevaren en onjuistheden in publicaties te melden.

## De Chef der Hydrografie

Van Alkemadeaan 786, 2597 BC Den Haag, Corr. Postbus 10000, 1780 CA Den Helder.  
tel. +31 (0)88 9516738, Website: [www.defensie.nl/hydro](http://www.defensie.nl/hydro) E-mail: [hydro.baz@mindef.nl](mailto:hydro.baz@mindef.nl)

## **Preface**

- *In accordance with SOLAS-regulations, official published nautical charts and books have to be kept corrected by means of Notices to Mariners (NL NM). General guidelines for the use of NL NM are described in the annual NtM1 in Chapter 3, British Admiralty NP 100 (The Mariner's Handbook) and NP 294 (How to keep your Admiralty Charts up-to-date).*
- *Netherlands Notices to Mariners are only applicable for Netherlands nautical charts and hydrographic publications. Notices concerning foreign waters on Netherlands charts are adopted from the hydrographic service of that specific country. Notices contain general announcements, corrections for charts or books, preliminary (P) or temporary (T) notices or a summary.*
- *Data on which the notices are based are if necessary cartographically generalised. The notices are meant only to correct the publications that are stated in the notice. Generally, T notices are published on the largest scale charts only.*
- *Positions are given in the reference system (geodetic datum) that corresponds with that of the relevant chart. The reference system is always printed on the chart. Incorrect interpretation of the reference system can lead to errors in the position of several hundreds of metres.*
- *Directions, bearings, leading lines and light sectors are true, in degrees, reckoned from seawards.*
- *Depths and heights are given in the same unit and are reduced to the same reference level as used in the relevant chart.*
- *Reprinting of the notices is allowed if complete, unchanged and with acknowledgement.*
- *The Hydrographer of the Netherlands Navy urges you strongly to report suspected or new dangers and errors in publications.*

## Hydrographer of the Netherlands Navy

Van Alkemadeaan 786, NL-2597 BC Den Haag, Corr. P.O. Box 10000, NL-1780 CA Den Helder.  
tel. +31 (0)88 9516738, Website: [www.defensie.nl/hydro](http://www.defensie.nl/hydro) E-mail: [hydro.baz@mindef.nl](mailto:hydro.baz@mindef.nl)

## Lijst met gebruikte afkortingen in de wekelijkse Berichten aan Zeevarenden

(P)	Preliminary: voorlopig BaZ
(T)	Temporary: tijdelijk BaZ
BSH	Bundesamt für Seeschifffahrt und Hydrographie (Duitse hydrografische dienst)
CNB	Centraal Nautisch Beheer Noordzeekanaalgebied
ECDIS	Electronic Chart Display and Information System: officieel elektronisch kaartstelsel
ED50	European Datum 1950: horizontale datum waarin posities worden uitgedrukt
ENC	Electronic Navigational Chart: officiële elektronische vectorkaart
GNA	Gemeenschappelijke Nautische Autoriteit (Westerschelde)
GST	Geodatastyrelsen (Deense hydrografische dienst)
HBA	Havenbedrijf Amsterdam
HBR	Havenbedrijf Rotterdam
HOV	Hydrografisch Opname Vaartuig van de Dienst der Hydrografie
HP	Hydrografische Publicatie: boekwerk van de Dienst der Hydrografie
HYD	Dienst der Hydrografie (Nederlandse hydrografische dienst)
IALA	International Association of Lighthouse Authorities
IHO	International Hydrographic Organization
INT	INTERNATIONALE kaart
KW	Kustwacht Nederland
MAS	Maritieme Autoriteit Suriname
NAP	Normaal Amsterdams Peil
NGA	National Geospatial-Intelligence Authority (amerikaanse hydrografische dienst)
NP	Nautical Publication: boekwerk van de UKHO
NtM	Notices to Mariners
PNR	Projectnummer van de Nederlandse Dienst der Hydrografie
pos	Positie
RWS Berna WSW	Rijkswaterstaat Noord-Nederland Waddenzee
RWS CMIJ	Rijkswaterstaat Centrale Meldpost IJsselmeer
RWS DZD	Rijkswaterstaat District Noord Zee en Delta (Zeeuwse wateren m.u.v. Westerschelde)
RWS MD	Rijkswaterstaat Markeringsdienst Zee en Delta
RWS Waterkamer	Rijkswaterstaat Waterdienst Waterkamer
SFS	Sofartsstyrelsen (Deense Maritieme Autoriteit)
SHOM	Service Hydrographique et Oceanographique de la Marine (Franse hydrografische dienst)
SodM	Staatstoezicht op de Mijnen
UKHO	United Kingdom Hydrographic Office (Britse hydrografische dienst)
VDH	Verkeersdienst Den Helder
VH	Vlaamse Hydrografie
VHF	Very High Frequency
WGS84	World Geodetic System 1984: Coördinatenreferentiesysteem waarin GPS posities worden uitgedrukt.
WSA Emden	Wasser- und Schifffahrtsamt

## List of Abbreviations used in weekly editions of NtM

(P)	Preliminary NtM
(T)	Temporary NtM
BSH	Bundesamt für Seeschifffahrt und Hydrographie (German HO)
CNB	Central Nautic Management North Sea Canal
ECDIS	Electronic Chart Display and Information System (official)
ED50	European Datum 1950: horizontal datum for defining a position
ENC	Electronic Navigational Chart
GNA	Common Nautic Management (Westerschelde)
GST	Geodatastyrelsen (Danish HO)
HBA	Port of Amsterdam
HBR	Port of Rotterdam
HOV	Hydrographic Survey Vessel
HO	Hydrographic Office (national service)
HP	Hydrographic Publication of the Netherlands HO
HYD	Netherlands Hydrographic Office
IALA	International Association of Lighthouse Authorities
IHO	International Hydrographic Organization
INT	INTERNATIONAL chart
KW	Netherlands Coast Guard
MAS	Maritime Authority Suriname
NAP	Normaal Amsterdams Peil, the Amsterdam Ordnance datum
NGA	National Geospatial-Intelligence Authority (HO of the United States)
NP	Nautical Publication of the UKHO
NtM	Notices to Mariners
PNR	Project number of the Netherlands Hydrographic Office
pos	position
RWS	Ministry of Infrastructure and the Environment
RWS Berna WSW	Notices to shipping Waddenzee
RWS CMIJ	Notices to shipping IJsselmeer
RWS DZD	Notices to shipping Zeeuwse wateren (not including Westerschelde)
RWS MD	Service for maintenance of navigational aids
RWS Waterkamer	Waterway information centre
SFS	Sofartsstyrelsen (Danish Maritime Authority)
SHOM	Service Hydrographique et Oceanographique de la Marine (French HO)
SodM	State authority on Mining
UKHO	United Kingdom Hydrographic Office
VDH	Traffic Centre Den Helder
VH	Flemish Hydrographic Office
VHF	Very High Frequency
WGS84	World Geodetic System 1984: standard coordinate system for the Earth.

## Inhoudsopgave

Kruisverwijzing / <i>Cross reference</i> .....	5
Algemene berichten / <i>General notices</i> .....	6
Opgeheven (P) en (T) berichten / <i>Cancelled (P) and (T) notices</i> .....	7
Berichten Zeekaarten / <i>Notices Nautical charts</i> .....	7
Berichten 1800 serie kaarten / <i>Notices 1800 series charts</i> .....	9
Berichten Hydrografische publicaties / <i>Notices Hydrographic publications</i> .....	10
Meetinstrumenten / <i>Measuring instruments list</i> .....	11
Actuele (P) en (T) berichten / <i>Current (P) and (T) notices</i> .....	15
Cumulatieve lijst van BaZ's / <i>Cumulative list of NL NM</i> .....	19

## Kruisverwijzing / *Cross reference*

In de hoofdstukken Zeekaarten, 1800 Serie kaarten en Hydrografische publicaties van dit document zijn de Berichten aan Zeevarenden gerangschikt op BaZ-nummer. Onderstaand overzicht toont deze berichten per kaartnummer en het nummer van de hydrografische publicatie.

*In the Nautical charts, 1800 Series charts and Hydrographic publications sections of this document the Notices to Mariners are sorted by NL NM-number. The overview below displays these notices sorted by chart and hydrographic publication number.*

### **Zeekaarten / *Nautical Charts***

<b>Kaart / <i>Chart</i></b>	<b>BaZ / <i>NL NM</i></b>
<b>1014</b>	*398(T)/24    *399(T)/24    *397(T)/24
<b>1630</b>	401/24
<b>208</b>	*403/24
<b>209</b>	*403/24

### **1800 serie kaarten / *1800 series charts***

<b>Kaart / <i>Chart</i></b>	<b>BaZ / <i>NL NM</i></b>
<b>1812</b>	*396(T)/24
<b>1820</b>	*402/24

### **Hydrografische publicaties/ *Hydrographic publications***

<b>Publication</b>	<b>BaZ / <i>NL NM</i></b>
<b>HP 33</b>	*400/24

## Algemene berichten / General notices

---

### **\*394/24** AANKONDIGING NIEUWE EN VERVALLEN ENC CELLEN.

Op donderdag 28 november wordt de volgende nieuwe HD ENC uitgegeven: Deze ENC heeft dieptecontouren met 1 meter interval.

Cel: NL6CUHD2

Usageband: Berthing

Naam: Willemstad - Schottegat HD

*On Thursday november 28 the following NEW HD ENC cell will be released: This ENC contains depth contours with 1 metre intervals.*

*Cell: NL6CUHD2*

*Usageband: Berthing*

*Name: Willemstad - Schottegat HD*

De volgende ENC komt te vervallen:

Cel: NL6CU120

Usageband: Berthing

Naam: Willemstad - Schottegat

*The following ENC cell will be cancelled:*

*Cell: NL6CU120*

*Usageband: Berthing*

*Name: Willemstad - Schottegat*

**Bron / Source:** HYD; PNR 2524-2024-2.

---

### **\*395/24** AANKONDIGING NIEUWE ENC.

Op donderdag 28 november wordt de volgende nieuwe ENC uitgegeven:

Cel: NL6WZ422

Usageband: Berthing

Naam: Vlieland Haven

*On Thursday November 28 the following NEW ENC cell will be released:*

*Cell: NL6WZ422*

*Usageband: Berthing*

*Name: Vlieland Haven*


**Bron / Source:** HYD; PNR 2542-2024-1.


---

## Opgeheven (P) en (T) berichten / *Cancelled (P) and (T) notices*

Kaart / Chart	Int.	BaZ / NL NM	Opgeheven / Cancelled
1014	1043	367(T)/23 *308(T)/24	28 nov 2024, ENGELAND. OOSTKUST. 28 nov 2024, NOORDZEE. ENGELAND. MINERVA GAS FIELD.
1035	1046	*266(T)/24	28 nov 2024, NOORDZEE. ENGELAND. MIMAS GAS FIELD.
124	1471	276(T)/24 *338(T)/24	28 nov 2024, ENGELAND. CAISTER FIELD. 28 nov 2024, IJMUIDEN. HARINGHAVEN.
208	1466	*393(P)/24	28 nov 2024, OUDE MAAS. ZWIJNDRECHT.
209	1467	*393(P)/24	28 nov 2024, OUDE MAAS. ZWIJNDRECHT.
1801		*338(T)/24	28 nov 2024, IJMUIDEN. HARINGHAVEN.

## Berichten Zeekaarten / *Notices Nautical charts*

<b>*397(T)/24</b>		NOORDZEE. ENGELAND. BARMADDE BANK.	
Kaart / Chart	Int. / Int.	Itemnr. / Itemno.	
1014	1043	1	
<u>1</u> Aanbrengen Insert		op / at	54-52,50 N 000-02,30 W
<b>Bron / Source:</b>		NAVAREA I; PNR 2508-2024-4.	

<b>*398(T)/24</b>		NOORDZEE. ENGELAND. SOUTH DOGGER GROUND.	
Kaart / Chart	Int. / Int.	Itemnr. / Itemno.	
1014	1043	1	
<u>1</u> Aanbrengen Insert		op / at	54-19,00 N 002-25,20 E
<b>Bron / Source:</b>		NAVAREA I; PNR 2508-2024-4.	

**\*399(T)/24** NOORDZEE. ENGELAND. MINERVA GAS FIELD.

<b>Kaart / Chart</b>	<b>Int. / Int.</b>	<b>Itemnr. / Itemno.</b>
1014	1043	1

**1** Aanbrengen op / at 53-56,10 N 000-31,40 E  
*Insert*



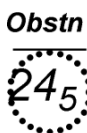
**Bron / Source:** NAVAREA I; PNR 2508-2024-4.

---

**401/24** NOORDZEE. FRANKRIJK.

<b>Kaart / Chart</b>	<b>Int. / Int.</b>	<b>Vorig BaZ / Prev. NL NM</b>	<b>Uitgave / Edition</b>	<b>Itemnr. / Itemno.</b>
1630	1416	369/24	okt 2021	1

**1** Aanbrengen op / at 51-22,34 N 002-13,92 E  
*Insert*



**Bron / Source:** SHOM 24 47 35/2024; PNR 2519-2024-1.

---

**\*403/24** OUDE MAAS. ZWIJNDRECHT.

<b>Kaart / Chart</b>	<b>Int. / Int.</b>	<b>Vorig BaZ / Prev. NL NM</b>	<b>Uitgave / Edition</b>	<b>Itemnr. / Itemno.</b>
208	1466	373/24	nov 2023	1
209.A	1467	92/24	aug 2023	2
209.B	1467	92/24	aug 2023	3

**1** Aanbrengen van bijgevoegd verbeterblad (blck\_c208\_y2024\_403).  
(Attentie! gebruik de juiste printer instellingen).

*Insert the accompanying block (blck\_c208\_y2024\_403).*  
(Attention! use the proper printer settings).

**2** Aanbrengen van bijgevoegd verbeterblad (blck\_c209A\_y2024\_403).  
(Attentie! gebruik de juiste printer instellingen).

*Insert the accompanying block (blck\_c209A\_y2024\_403).*  
(Attention! use the proper printer settings).

**3** Aanbrengen van bijgevoegd verbeterblad (blck\_c209B\_y2024\_403).  
(Attentie! gebruik de juiste printer instellingen).

*Insert the accompanying block (blck\_c209B\_y2024\_403).*  
(Attention! use the proper printer settings).

**Bron / Source:** HYD; PNR 2291-2024-2.

---



## Berichten 1800 serie kaarten / Notices 1800 series charts

---

**\*396(T)/24**      DUITSLAND. EEMS.

Kaart / Chart	Int. / Int.	Itemnr. / Itemno.
1812.8	n.a.	1

**1** In de Eems is een verondieping aangetroffen. Deze verondieping bevindt zich in de buurt van rode boei 104 (53-17,15 N 007-23,87 E). Het kan tot 7 dm ondieper zijn dan in de kaart staat aangeven. Scheepvaart wordt aangeraden met voorzichtigheid te navigeren.

*In the Eems a shoal has been discovered. This shoal is located near red buoy 104 (53-17.15 N 007-23.87 E). It can be up to 7 dm shallower than indicted in the chart. Shipping is advised to navigate with caution.*

**Bron / Source:**      WSA Ems-Nordsee 259(T)/2024; PNR 2548-2024-1.

---

**\*402/24**      MARKERMEER. HOORNSE HOP.

Kaart / Chart	Int. / Int.	Vorig BaZ / Prev. NL NM	Uitgave / Edition	Itemnr. / Itemno.
1820.3	n.a.	391/24	mrt 2024	1

**1** Aanbrengen  
*Insert*

 DE-O

**BYB**

op / at      52-34,86 N 005-01,79 E

**Bron / Source:**      RWS MD 639/2024; PNR 2499-2024-1.

---

## Berichten Hydrografische publicaties / Notices Hydrographic publications

---

**\*400/24**            AANKONDIGING HERNIEUWDE UITGAVE HP 33.

<b>Publicatie / Publication</b>	<b>Vorig BaZ / prev. NL NM</b>	<b>Itemnr. / Itemno.</b>
HP 33            Waterstanden en stromen langs de Nederlandse kust	366/23	1

**1** Boekwerken:

Verschenen is de nieuwe editie HP33.

HP33 WATERSTANDEN EN STROMEN LANGS DE NEDERLANDSE KUST EN AANGRENZEND GEBIED.  
Editie 2025.

*Nautical Publications:*

*Published New Edition HP33.*

HP33 TIDAL HEIGHTS AND STREAMS ALONG THE NETHERLANDS COAST AND ADJACENT AREAS.  
Edition 2025.

**Bron / Source:**        HYD; PNR 2525-2024-1.

---

## Meetinstrumenten / Measuring instruments list

Overzicht van tijdelijke meetinstrumenten in het Nederlands zeegebied, binnenwateren en aangrenzend buitenlands gebied. Scheepvaart wordt verzocht niet te vissen noch te ankeren in de nabijheid van deze posities en op ruime afstand te passeren. Alleen de meest grootschalige kaart wordt genoemd.

Meetinstrumenten zonder markering worden als "unmarked" in de kolom "Licht/Light" aangeduid.

*Summary of temporary measuring instruments in the Netherlands sea area, inland waters and adjacent foreign waters. Shipping is requested not to fish nor anchor near these positions and to give a wide berth. Please note that only the largest scale chart is quoted. Measuring instruments without markings are indicated as "unmarked" in the "Licht/Light" column.*

**N** Nieuw / *New*

**V** Verwijderd / *Deleted*

**G** Gewijzigd / *Changed*

	Naam Name	Vaarwater Waters	Licht Light	Positie Position	Kaart Chart	1800 Serie 1800 Series
	HD 15	Blankenberge	Fl.Y.5s	51-18,97 N 003-06,12 E		1801.3A
	MOG22	Blankenberge	Q.Y	51-19,66 N 003-08,77 E		1801.3
<b>V</b>	FV-A	Platen van Valkenisse		51-22,75 N 004-07,73 E	120A	
<b>V</b>	FV-B	Platen van Valkenisse		51-22,89 N 004-08,35 E	120A	
<b>V</b>	FV-C	Platen van Valkenisse		51-23,02 N 004-08,79 E	120A	
<b>V</b>	FV-D	Platen van Valkenisse		51-23,11 N 004-09,09 E	120A	
	RWS-1	Westerschelde		51-24,46 N 003-34,65 E	116,120	1801.4
	RWS-3	Westerschelde		51-24,55 N 003-35,67 E	116	1801.4
	RWS-9	Westerschelde		51-24,61 N 003-38,18 E	116, 120	1801.4
	RWS-5	Westerschelde		51-24,66 N 003-36,71 E	116, 120	1801.4
	RWS-7	Westerschelde		51-24,67 N 003-37,10 E	116, 120	1801.4
	MP1	Vlakte van de Raan	Fl(5)Y.20s	51-25,21 N 003-19,25 E	1630	1801.3
	MP2	Vlakte van de Raan	Fl(5)Y.20s	51-25,48 N 003-19,24 E	1630	1801.3
	MP3	Vlakte van de Raan	Fl(5)Y.20s	51-25,75 N 003-19,23 E	1630	1801.3
	MP4	Vlakte van de Raan	Fl(5)Y.20s	51-26,02 N 003-19,22 E	1630	1801.3
	MP5	Vlakte van de Raan	Fl(5)Y.20s	51-26,29 N 003-19,21 E	1630	1801.3
		Platte Bank		51-30,38 N 004-06,35 E		1805.7
	BOSKALIS 2	Oosterschelde	Fl(5)Y.20s	51-31,17 N 004-01,18 E	110	1805.5, 1805.10
	WW_MP 1	Oosterschelde		51-31,94 N 003-57,04 E		1805.5
	WW_MP 2	Oosterschelde		51-32,02 N 003-57,05 E		1805.5
		Slikken van den Dortsman		51-32,04 N 004-02,86 E		1805.5, 1805.7
		Zandkreeksluis	Fl(5)Y.20s	51-32,50 N 003-51,75 E		1805.3C
	MP 2	Veersemeer		51-33,86 N 003-38,56 E		1805.2
	MP 1	Veerse Meer		51-34,86 N 003-38,45 E		1805.2
	Roompot ZS 1	Roompot	Fl.Y.5s	51-37,37 N 003-46,15 E		1805.10
	Roompot ZS 2	Roompot	Fl.Y.5s	51-38,31 N 003-47,94 E		1805.10
	BOSKALIS 1	Hammen	Fl(5)Y.20s	51-38,39 N 003-53,22 E	110	1805.5, 1805.10
	Roompot ZS Ref	Roompot	Fl.Y.5s	51-38,50 N 003-45,90 E		1805.10
	Wbat-B	Windfarm Borssele	Fl(5)Y.20s	51-39,69 N 003-06,56 E	110	
	MEET 3	Haringvliet	Fl(4)Y.15s	51-49,60 N 004-03,00 E		1807.6
	MEET 2	Haringvliet Goeree	Fl(3)Y.10s	51-49,90 N 004-02,50 E		1801.6
				51-55,70 N 003-39,80 E	122	1801.6

Naam Name	Vaarwater Waters	Licht Light	Positie Position	Kaart Chart	1800 Serie 1800 Series
Waverider HKZWZ	Windpark Hollandsekust Zuid	FI(5)Y.20s	52-14,65 N 004-05,09 E	122, 130	1801.7, 1801.8
Waverider HKZWN	Windpark Hollandsekust Zuid	FI(5)Y.20s	52-23,58 N 004-03,36 E	125, 130	1801.8
SW-B	IJsselmeer Flevokust Haven	LFI.Y.5s	52-33,48 N 005-30,15 E		1820.4
SW-A	IJsselmeer Flevokust Haven	LFI.Y.5s	52-33,55 N 005-30,03 E		1820.4
Meet-A	Markerwadden		52-34,03 N 005-23,10 E		1820.3
Meet-B	Markerwadden		52-34,34 N 005-22,57 E		1820.3
Meet-C	Markerwadden		52-34,64 N 005-22,26 E		1820.3
FL-71	Markerwadden	FI(5)Y.20s	52-34,78 N 005-24,73 E		1820.3
NW-temp	IJsselmeer Flevokust Haven	LFI.Y.5s	52-34,91 N 005-31,46 E		1820.4
	IJsselmeer Molenrak		52-35,64 N 005-32,98 E		1820.4
NE-B	IJsselmeer Flevokust Haven	LFI.Y.5s	52-35,81 N 005-34,38 E		1820.4
NE-A	IJsselmeer Flevokust Haven	LFI.Y.5s	52-35,91 N 005-34,34 E		1820.4
	Waddenzee. Amsteldiep		52-56,70 N 004-56,90 E		1811.3
	Vaarwater naar Den Oever	FI(5)Y.20s	52-57,21 N 005-01,09 E		1811.3
	Vaarwater langs de afsluitdijk	FI(5)Y.20s	53-00,63 N 005-09,82 E		1811.3
LEV-BZD-IJS	Breezanddijk	FI(5)Y.20s	53-00,90 N 005-14,72 E		1820.4
BO-MEET	Boontjes		53-06,49 N 005-22,53 E		1811.4
	Ems	FI.Y.4s	53-09,83 N 007-22,25 E		1812.8A
MR-MEET	Molenrak		53-10,54 N 005-23,81 E		1811.5A
K-MEET	Kimstergat		53-11,21 N 005-24,80 E		1811.5A
	Ems	FI.Y.4s	53-11,55 N 007-24,44 E		1812.8B
	Waardgronden Vlieland	FI(5)Y.20s	53-11,57 N 004-56,47 E		1811.7
	Eems	FI(5)Y.20s	53-12,22 N 007-24,67 E		1812.8B
	Eems	FI.Y.4s	53-12,33 N 007-24,74 E		1812.8B
BS-MEET	Blauwe Slenk	Q(9)15s	53-12,95 N 005-18,01 E		1811.4
	Ballastplaat	FI(5)Y.20s	53-13,20 N 005-23,16 E		1811.4, 1811.6
	Ballastplaat	FI(5)Y.20s	53-13,93 N 005-20,00 E		1811.4
	Ems	FI.Y.4s	53-14,20 N 007-23,81 E		1812.8
	Ballastplaat	FI(5)Y.20s	53-14,63 N 005-22,43 E		1811.4, 1811.6
	Ballastplaat	FI(5)Y.20s	53-14,82 N 005-24,99 E		1811.4, 1811.6
	Richel	FI(5)Y.20s	53-16,62 N 005-07,31 E		1811.4, 1811.5
GGAT	Dollard	FI(5)Y.20s	53-18,68 N 007-08,68 E		1812.8
	Unterems		53-19,21 N 007-18,54 E		1812.8
	Unterems		53-19,21 N 007-18,26 E		1812.8
	Unterems		53-19,22 N 007-18,70 E		1812.8
NW_A1_ADC	near TSS off Botney Ground	unmarked	53-22,60 N 003-08,08 E	1632	
P	near TSS off Botney Ground	FI(5).Y.20s	53-23,27 N 003-07,87 E	1632	
ODAS NWA2	near TSS off Botney Ground	FI(5)Y.20s	53-23,28 N 003-06,98 E	1632	
ODAS NWB2	near TSS off Botney Ground		53-23,93 N 005-53,02 E		1812.2
	Veerbootroute Ameland		53-24,03 N 005-48,58 E		1812.2
	Veerbootroute Ameland				
A1	Pinkewad		53-24,72 N 005-54,60 E		1812.2
A2	Pinkewad		53-24,79 N 005-52,76 E		1812.2
Meet-VHG	Vierhuizergat		53-24,87 N 006-15,73 E		1812.3
A3	Pinkewad		53-25,48 N 005-53,63 E		1812.2
	Osterems. Doekegat	FI.Y.4s	53-25,95 N 006-55,59 E	1555	1812.7

Naam Name	Vaarwater Waters	Licht Light	Positie Position		Kaart Chart	1800 Serie 1800 Series
A5	Pinkewad		53-26,13 N	005-53,85 E		1812.2
A4	Pinkewad		53-26,16 N	005-52,27 E		1812.2
	Osterems.	Fl.Y.4s	53-29,57 N	006-50,57 E		1812.6
	Doekegat					
OWEN	Oude		53-31,03 N	006-41,12 E		1812.6
	Westereems					
	Noord					
MEET-W	Randzelgat		53-33,74 N	006-38,68 E		1812.6
RZGN1	Randzelgat	Fl(5)Y.20s	53-34,22 N	006-37,95 E		1812.6, 1812.9,
	Oostkust	Fl(5)Y.20s	53-35,23 N	001-16,95 E	1035	
	Engeland					
OEMS-N	Osterems	Fl.Y.5s	53-37,02 N	006-48,43 E		1812.6
WEO 1	Westereems	Iso.Y.2s	53-37,22 N	006-31,33 E		1812.9, 1812.10
WEW1	Westereems	Fl(5)Y.20s	53-37,26 N	006-22,12 E		1812.9
	Galahead Field	Fl(5)Y.20s	53-37,47 N	001-24,90 E	1035	
	Barque Field					
Mess-G	Borkum Riffgrund	Fl(5)Y.20s	53-53,80 N	006-29,20 E	1633	
SWLB 110	Noordzee. Duitse	Fl(5)Y.20s	54-00,98 N	006-15,35 E	1633	
	Bocht					
Mess-G	Borkum Riffgrund	Fl(5)Y.20s	54-04,26 N	006-55,43 E	1037	
TRBM S02	Klaver Bank	unmarked	54-12,36 N	003-59,57 E	1035, 1037	
TRBM S03	Klaver Bank	unmarked	54-12,37 N	004-00,49 E	1035, 1037	
ODAS E06	Klaver Bank	Fl(5)Y.20s	54-12,90 N	004-00,47 E	1035, 1037	
ODAS E04	Klaver Bank	Fl(5)Y.20s	54-12,91 N	003-59,56 E	1035, 1037	
DDW2_B2	Noordzee.	Fl(5)Y.20s	54-16,11 N	005-39,39 E	1037	
DDW2_ADCP	Noordzee	unmarked	54-16,53 N	005-38,73 E	1037	
DDW2_A1	Noordzee	Fl(5)Y.20s	54-16,67 N	005-38,51 E	1037	
IWES N-21	Noordzee. Duitse	Fl(5)Y.20s	54-19,44 N	006-07,81 E	1037	
OST	Bocht					
Mess-G	Noordzee. Duitse	Fl(5)Y.20s	54-23,17 N	005-40,69 E	1037	
	Bocht					
Mess-G	Noordzee. Duitse	Fl(5)Y.20s	54-23,17 N	005-40,42 E	1037	
	Bocht					
S11	Noordzee. Duitse	Fl(5)Y.20s	54-23,28 N	007-37,48 E	1037	
	Bocht					
Mess-G	Noordzee. Duitse	Fl(5)Y.20s	54-23,33 N	005-40,69 E	1037	
	Bocht					
Mess-G	Noordzee. Duitse	Fl(5)Y.20s	54-23,33 N	005-40,42 E	1037	
	Bocht					
IWES N-21	Noordzee. Duitse	Fl(5)Y.20s	54-25,41 N	005-48,30 E	1037	
Nord	Bocht					
S10	Noordzee. Duitse	Fl(5)Y.20s	54-28,82 N	007-45,25 E	1037	
	Bocht					
	Noordzee. Duitse	Fl(5)Y.20s	54-29,30 N	007-36,60 E	1037	
	Bocht					
	Noordzee. Duitse	Fl(5)Y.20s	54-29,62 N	007-30,59 E	1037	
	Bocht					
	Noordzee. Duitse	Fl(5)Y.20s	54-30,29 N	006-17,61 E	1037	
	Bocht					
4x Cardinale betonning	Noordzee. Duitse	Cardinale verlichting rondom positie	54-30,75 N	005-49,40 E	1037	
	Bocht					
Mess-G	Noordzee. Duitse	Fl(5)Y.20s	54-32,42 N	005-51,27 E	1037	
	Bocht					
Mess-G	Noordzee. Duitse	Fl(5)Y.20s	54-32,42 N	005-50,99 E	1037	
	Bocht					
Mess-G	Noordzee. Duitse	Fl(5)Y.20s	54-32,60 N	005-50,99 E	1037	
	Bocht					
Mess-G	Noordzee. Duitse	Fl(5)Y.20s	54-32,60 N	005-51,27 E	1037	
	Bocht					
S04	Noordzee. Duitse	Fl(5)Y.20s	54-34,34 N	006-06,76 E	1037	
	Bocht					
S12	Noordzee. Duitse	Fl(5)Y.20s	54-35,38 N	007-43,28 E	1037	
	Bocht					

<b>Naam Name</b>	<b>Vaarwater Waters</b>	<b>Licht Light</b>	<b>Positie Position</b>		<b>Kaart Chart</b>	<b>1800 Serie 1800 Series</b>
Mess-G (4x)	Noordzee. Duitse Bocht	Fl(5)Y.20s	54-35,73 N	006-09,42 E	1037	
S13	Noordzee. Duitse Bocht	Fl(5)Y.20s	54-40,85 N	007-55,52 E	1037	
Bii	Noordzee. Duitse Bocht	Fl(5)Y.20s	54-40,85 N	006-21,86 E	1037	
Mess-G (4x)	Noordzee. Duitse Bocht	Fl(5)Y.20s	54-42,80 N	005-54,86 E	1037	
	Noordzee. Duitse Bocht	Fl(5)Y.20s	54-46,69 N	006-07,96 E	1037	
	Noordzee. Duitse Bocht	Fl(5)Y.20s	54-46,74 N	006-10,75 E	1037	
Aii	Noordzee. Duitse Bocht	Fl(5)Y.20s	54-49,87 N	006-10,18 E	1037	
S7 Center	Noordzee. Duitse Bocht	Fl(5)Y.20s	54-50,69 N	006-16,07 E	1037	
ODAS	Noordzee. Duitse Bocht	Fl(5)Y.20s	54-51,30 N	007-19,00 E	1037	
Mess-G (4x)	Weisse Bank	Fl(5)Y.20s	54-58,80 N	006-18,00 E	1037	
ODAS (x4)	Noordzee. Duitse Bocht	Fl(5)Y.20s	55-00,11 N	006-43,50 E	1037	
	Elbow Spit	Fl(2)Y.5s	55-01,41 N	003-41,11 E	1037	
BU1 Center	Noordzee. Duitse Bocht	Fl(5)Y.20s	55-04,01 N	007-47,15 E	1037	
ODAS	Weisse Bank	Fl(5)Y.20s	55-05,23 N	006-21,01 E	1037	
Mess-G (4x)	Weisse Bank	Fl(5)Y.20s	55-06,00 N	006-18,00 E	1037	
N3 Center	Noordzee. Duitse Bocht	Fl(5)Y.20s	55-08,17 N	005-21,58 E	1037	
Mess-G	Noordzee. Duitse Bocht	Fl(5)Y.20s	55-11,94 N	007-09,30 E	1037	
	Regnar Oil Field	Fl(5)Y.20s	55-18,34 N	005-22,74 E	1037	
	Regnar Oil Field	Fl(5)Y.20s	55-26,34 N	005-30,37 E	1037	
	Noordzee. Denemarken	Fl(5)Y.20s	55-36,32 N	007-53,11 E	1037	
Mess-G Noordzee	Noordzee. Duitse Bocht	Fl(5)Y.20s	55-37,56 N	004-05,91 E	1037	
	Noordzee. Denemarken	Fl(5)Y.20s	55-41,05 N	006-42,11 E	1037	
	Noordzee. Denemarken	Fl(5)Y.20s	55-41,40 N	007-02,34 E	1037	
	Noordzee. Denemarken	Fl(5)Y.20s	55-41,69 N	007-22,58 E	1037	
	Noordzee. Denemarken	Fl(5)Y.20s	55-42,12 N	008-03,07 E	1037	
	Noordzee. Denemarken	Fl(5)Y.20s	55-43,04 N	007-51,11 E	1037	
N1 Center	Noordzee. Duitse Bocht	Fl(5)Y.20s	55-43,73 N	003-41,78 E	1037	
	Noordzee. Denemarken	Fl(5)Y.20s	55-44,09 N	007-47,45 E	1037	
	Noordzee. Denemarken	Fl(5)Y.20s	55-44,92 N	007-54,06 E	1037	
	Noordzee. Denemarken	Fl(5)Y.20s	55-46,56 N	006-31,74 E	1037	
	Noordzee. Denemarken	Fl(5)Y.20s	55-46,94 N	006-51,91 E	1037	
	Noordzee. Denemarken	Fl(5)Y.20s	55-47,27 N	007-12,20 E	1037	
	Noordzee. Denemarken	Fl(5)Y.20s	55-47,54 N	007-32,48 E	1037	
	Noordzee. Denemarken	Fl(5)Y.20s	55-47,75 N	007-52,78 E	1037	

## Actuele (P) en (T) berichten / *Current (P) and (T) notices*

<b>Kaart / Chart</b>	<b>Int.</b>	<b>BaZ / NL NM</b>	<b>Beschrijving / Description</b>
1014	1043	*332(T)/22	NOORDZEE. TSS TERSCHELLING GERMAN BIGHT. Waarschuwing/Warning
		354(P)/22	ENGELAND. LOWESTOFT. Aanbrengen kabel / Insert cable
		29(P)/23	NOORDZEE. ENGELAND. DOGGER BANK. Aanbrengen windpark/Insert windfarm
		249(P)/23	ENGELAND. HIGHLY PROTECTED MARINE AREA. Aanbrengen Natuurgebied / Insert nature reserve
		*332(P)/23	NOORDZEE. Aanbrengen/Insert cable
		361(P)/24	NOORDZEE. ENGELAND. Werk in uitvoering / Works in progress
		*397(T)/24	NOORDZEE. ENGELAND. BARMADDE BANK. Aanbrengen platform / Insert rig
1035	1046	*398(T)/24	NOORDZEE. ENGELAND. SOUTH DOGGER GROUND. Aanbrengen platform / Insert rig
		*399(T)/24	NOORDZEE. ENGELAND. MINERVA GAS FIELD. Aanbrengen platform / Insert rig
		*332(T)/22	NOORDZEE. TSS TERSCHELLING GERMAN BIGHT. Waarschuwing/Warning
		*304(T)/23	NOORDZEE. EGMOND AAN ZEE. Licht gedoofd / Light extinguished
		*332(P)/23	NOORDZEE. Aanbrengen/Insert cable
1037	1045	26(T)/24	NOORDZEE. ENGELAND. Aanbrengen obstructie / Insert obstruction
		*322(T)/24	NOORDZEE. DELLA FIELD. Aanbrengen platform / Insert rig
		361(P)/24	NOORDZEE. ENGELAND. Werk in uitvoering / Works in progress
		*383(T)/24	NOORDZEE. BREEVEERTIEN. Aanbrengen boei / Insert buoy
110	1473	*332(T)/22	NOORDZEE. TSS TERSCHELLING GERMAN BIGHT. Waarschuwing/Warning
		187(T)/24	NOORDZEE. DUITSLAND. Aanbrengen kardinaal / Insert cardinal
		323(T)/24	NOORDZEE. KRAKA OIL FIELD. Waarschuwing / Warning
		*355(T)/24	NOORDZEE. DUITSE BOCHT. Aanbrengen wrak / Insert wreck
114	1476	*372(P)/24	NOORDZEE. BOLLEN VAN DE OOSTER. Waarschuwing / Warning
120	1479	238(T)/24	BELGIE. GENT. GROOTDOK. Aanbrengen verboden gebied / Insert restricted are
122	1472	*213(T)/24	WESTERSCHELDE. EVERINGEN. Betonning gewijzigd / Buoyage changed
124	1471	*259(T)/23	NOORDZEE. TEN OOSTEN VAN TSS MAAS NORTH. Aanbrengen kardinaal / Insert cardinal
		*274(T)/23	AMSTERDAM. WESTHAVEN. Aanbrengen/Insert restricted area
		*81(T)/24	AMSTERDAM. MINERVAHAVEN. Aanbrengen / Insert entry prohibited area
		*123(T)/24	NOORDZEE. TEN NOORDEN VAN IJ-GEUL. Aanbrengen verboden gebied / Insert restricted are
		*280(T)/24	AMSTERDAM. OUDE HOUTHAVEN. Aanbrengen betonning / Insert buoyage
		*285(T)/24	NOORDZEEKANAAL. AUSTRALIEHAVEN.

<b>Kaart / Chart</b>	<b>Int.</b>	<b>BaZ / NL NM</b>	<b>Beschrijving / Description</b>
125	1422	*381(T)/24	Aanbrengen werkgebied / Insert entry prohibited ar IJMUIDEN. HARINGHAVEN. Aanbrengen werkgebied / Insert entry prohibited ar
		*211(P)/22	NOORDZEE. Waarschuwing/Warning
		*199(T)/23	NOORDZEE. WINDPARK HOLLANDSCHE KUST ZUID. Aanbrengen boei / Insert buoy
		*304(T)/23	NOORDZEE. EGMOND AAN ZEE. Licht gedoofd / Light extinguished
130	1423	*123(T)/24	NOORDZEE. TEN NOORDEN VAN IJ-GEUL. Aanbrengen verboden gebied / Insert restricted are
		*199(T)/23	NOORDZEE. WINDPARK HOLLANDSCHE KUST ZUID. Aanbrengen boei / Insert buoy
		*259(T)/23	NOORDZEE. TEN OOSTEN VAN TSS MAAS NORTH. Aanbrengen kardinaal / Insert cardinal
1630	1416	*262(P)/24	NOORDZEE. WINDPARK HOLLANDSCHE KUST ZUID. Aanbrengen obstructie / Insert obstruction
	1631	1418	*332(P)/23 *37(P)/20
1632	1420	*211(P)/22	NOORDZEE. Waarschuwing/Warning
		*332(T)/22	NOORDZEE. TSS TERSCHELLING GERMAN BIGHT. Waarschuwing/Warning
		354(P)/22	ENGELAND. LOWESTOFT. Aanbrengen kabel / Insert cable
		*304(T)/23	NOORDZEE. EGMOND AAN ZEE. Licht gedoofd / Light extinguished
		*332(P)/23	NOORDZEE. Aanbrengen/Insert cable
		*110(T)/24	NOORDZEE. TEXEL. Aanbrengen kardinaal / Insert cardinal
		*123(T)/24	NOORDZEE. TEN NOORDEN VAN IJ-GEUL. Aanbrengen verboden gebied / Insert restricted are
		361(P)/24	NOORDZEE. ENGELAND. Werk in uitvoering / Works in progress
		*376(T)/24	NOORDZEE. Aanbrengen platform / Insert rig
		*383(T)/24	NOORDZEE. BREEVEERTIEN. Aanbrengen boei / Insert buoy
		*389(T)/24	NOORDZEE. Aanbrengen V-AIS / Insert V-AIS
1633	1417	*110(T)/24	NOORDZEE. TEXEL. Aanbrengen kardinaal / Insert cardinal
		*119(T)/24	NOORDZEE. VLIELAND GRONDEN. Aanbrengen V-AIS / Insert V-AIS
		*295(T)/24	NOORDZEE. VLIELAND GRONDEN. Aanbrengen boeien / Insert buoys
		*312(T)/24	NOORDZEE. TSS WEST FRIESLAND. WESTERN MUD HOLE. Aanbrengen platform / Insert rig
		*346(T)/24	NOORDZEE. NIEUW ZEELAND GRONDEN. Aanbrengen V-AIS / Insert V-AIS
		*37(P)/20	NOORDZEE. WADDENZEE. VLIHORS. Oefengebied / Exercise area
		*214(P)/21	NOORDZEE. TSS TERSCHELLING - GERMAN BIGHT. Aanbrengen/Insert obstructions
		*332(T)/22	NOORDZEE. TSS TERSCHELLING GERMAN BIGHT. Waarschuwing/Warning
		*332(P)/23	NOORDZEE. Aanbrengen/Insert cable
		*110(T)/24	NOORDZEE. TEXEL. Aanbrengen kardinaal / Insert cardinal
		*119(T)/24	NOORDZEE. VLIELAND GRONDEN. Aanbrengen V-AIS / Insert V-AIS
		*278(T)/24	NOORDZEE. TSS TERSCHELLING - GERMAN



<b>Kaart / Chart</b>	<b>Int.</b>	<b>BaZ / NL NM</b>	<b>Beschrijving / Description</b>
			BIGHT. Aanbrengen V-AIS / Insert V-AIS
		*295(T)/24	NOORDZEE. VLIELAND GRONDEN. Aanbrengen boeien / Insert buoys
		*324(T)/24	NOORDZEE. TEN NOORDEN VAN TSS EAST FRIESLAND. Waarschuwing / Warning
		*347(T)/24	NOORDZEE. GRONDEN VAN DE LAUWERS. Aanbrengen platform / Insert rig
		*377(T)/24	NOORDZEE. TEN NOORDEN VAN TSS EAST FRIESLAND. Aanbrengen platform / Insert rig
		*378(T)/24	NOORDZEE. TEN NOORDEN VAN TSS EAST FRIESLAND. Aanbrengen V-AIS / Insert V-AIS
2020		140(T)/18	WEST INDIES. SOMBRERO PASSAGE. Schrappen licht / Delete light
207	1465	*201(T)/23	ROTTERDAM. MAASVLAKTE 2. PRINSES ALEXIAHAVEN. Aanbrengen verboden gebied / Insert restricted area
		*16(T)/24	MAASVLAKTE 2. PRINSES AMALIAHAVEN. Aanbrengen verboden gebied / Insert restricted area
208	1466	*335(T)/23	ROTTERDAM. NIEUWE MAAS. ZUIDDIEPJE. Waarschuwing/Caution
		*339(T)/24	NIEUWE MAAS. ROTTERDAM. Aanbrengen betonning / Insert buoyage
2110		*232(T)/20	CARIBISCHE ZEE. TEN NOORDEN VAN SABA. Aanbrengen dieptecijfer / insert depth
		311(T)/21	CARIBBEAN SEA. WINDWARD ISLANDS. ST MARTIN. Betonning gewijzigd/Buoyage changed
		363(T)/24	CARIBBEAN SEA. WINDWARD ISLANDS. ST MARTIN. Schrappen boei / Delete buoy
1801		40(T)/15	NOORDZEE. DEN HELDER. Artillery oefeningen; Artillery exercises.
		84(T)/23	NOORDZEE. BELGIE. NIEUWPOORT. Aanbrengen kardinaal / Insert cardinal
		111(T)/23	BELGIE. OOSTENDE. STROOMBANK. Aanbrengen kardinaal / Insert cardinal
		*259(T)/23	NOORDZEE. TEN OOSTEN VAN TSS MAAS NORTH. Aanbrengen kardinaal / Insert cardinal
		*304(T)/23	NOORDZEE. EGMOND AAN ZEE. Licht gedoofd / Light extinguished
		*123(T)/24	NOORDZEE. TEN NOORDEN VAN IJ-GEUL. Aanbrengen verboden gebied / Insert restricted area
		*260(T)/24	NOORDZEE. BELGIE. OOSTENDE. Aanbrengen verboden gebied / Insert restricted area
		*262(P)/24	NOORDZEE. WINDPARK HOLLANDSE KUST ZUID. Aanbrengen obstructie / Insert obstruction
		*372(P)/24	NOORDZEE. BOLLEN VAN DE OOSTER. Waarschuwing / Warning
		*381(T)/24	IJMUIDEN. HARINGHAVEN. Aanbrengen werkgebied / Insert entry prohibited area
1807		*57(T)/23	HARINGVLIET. DELTAGEUL. Aanbrengen lichtschip/Insert light ship
1811		40(T)/15	NOORDZEE. DEN HELDER. Artillery oefeningen; Artillery exercises.
		*285(T)/23	WADDENZEE. WAARDGRONDEN. Aanbrengen/Insert obstructions
		*319(T)/23	WADDENZEE. TERSCHELLING. Aanbrengen/insert obstructions
		*336(T)/23	HARLINGEN. NIEUWE INDUSTRIEHAVEN. Aanbrengen/Insert lights
		*110(T)/24	NOORDZEE. TEXEL. Aanbrengen kardinaal / Insert

<b>Kaart / Chart</b>	<b>Int.</b>	<b>BaZ / NL NM</b>	<b>Beschrijving / Description</b>
			cardinal
		*136(T)/24	WADDENZEE. WAARDGRONDEN. Aanbrengen obstructie / Insert obstruction
		*138(T)/24	WADDENZEE. GRIEND. Aanbrengen obstructie / Insert obstruction
		*159(T)/24	WADDENZEE. VERVERSGAT. Wijzigen betonning / Change buoyance
		*227(T)/24	WADDENZEE. BALLASTPLAAT. Aanbrengen obstructie / Insert obstruction
1812		*229(T)/21	WADDENZEE. AMELAND. NOORDERSPRUIT. Aanbrengen betonning / insert buoyage
		*23(T)/23	DUITSLAND. EEMS. Waarschuwing/Warning
		*315(T)/23	WADDENZEE. PINKEWAD. Aanbrengen/insert obstructions
		*48(T)/24	WADDENZEE. EEMSHAVEN. Aanbrengen/insert restricted area
		*96(T)/24	NOORDZEE. DUITSLAND. HOHES RIFF. Aanbrengen vuile grond / Insert foul ground
		*134(T)/24	WADDENZEE. PINKEWAD. Aanbrengen obstructie / Insert obstruction
		*139(T)/24	WADDENZEE. ZOUTKAMPERLAAG. Aanbrengen/insert restricted area
		*140(T)/24	WADDENZEE. GAT VAN SCHIERMONNIKOOG. Waarschuwing / Warning
		*240(T)/24	DUITSLAND. EEMS. Verondieping / Shoal
		*259(T)/24	EEMS. OUDE WESTEREEMS. Waarschuwing / Warning
		*278(T)/24	NOORDZEE. TSS TERSCHELLING - GERMAN BIGHT. Aanbrengen V-AIS / Insert V-AIS
		*290(T)/24	WADDENZEE. DUITSLAND. BUSETIEF. Aanbrengen obstructie / Insert obstruction
		*336(P)/24	WADDENZEE. HOLWERDERBALG. Waarschuwing / Warning
		*347(T)/24	NOORDZEE. GRONDEN VAN DE LAUWERS. Aanbrengen platform / Insert rig
		*353(T)/24	EEMS. PETKUMER MUNTE. Verondieping / Shoal
		*356(P)/24	NOORDZEE. SCHIERMONNIKOOG. WESTGAT. Wijzigen betonning / Change buoyance
		*366(T)/24	WADDENZEE. NOORDERSPRUIT. Waarschuwing / Warning
		*396(T)/24	DUITSLAND. EEMS. Waarschuwing verondieping / Warning shoal
1820		*64(T)/24	MARKERMEER. PAMPUS. HOORNSCHE HOP. Betonde vaargeul / Buoyed channel
		*65(T)/24	MARKERMEER. UITDAM. Betonde vaargeul / Buoyed channel
		*66(T)/24	RANDMEREN. VOSSEMEER. Waarschuwing verondieping / Warning shoal
		*74(T)/24	MARKERMEER. GOUWZEE. Betonde vaargeul / Buoyed channel
		*81(T)/24	AMSTERDAM. MINERVAHAVEN. Aanbrengen / Insert entry prohibited area
		*253(T)/24	MARKERMEER. PAMPUSGEUL. Betonning gewijzigd / Buoyage changed
		*280(T)/24	AMSTERDAM. OUDE HOUTHAVEN. Aanbrengen betonning / Insert buoyage
		*285(T)/24	NOORDZEEKANAAL. AUSTRALIEHAVEN. Aanbrengen werkgebied / Insert entry prohibited ar

## Cumulatieve lijst van BaZ's / Cumulative list of NL NM

Overzicht van berichten die van toepassing zijn op de kaarten sinds de laatste uitgave van de nieuwe kaart of de hernieuwde uitgave. Tijdelijke en voorlopige berichten zijn niet opgenomen in deze lijst.

N.B. Berichten ouder dan 1990 zijn niet in deze lijst opgenomen.

*List of notices which affect the charts since the last new chart or new edition is published.*

*Temporary and Preliminary notices are not included in this list.*

*N.B. Notices before 1990 are not included in this list.*

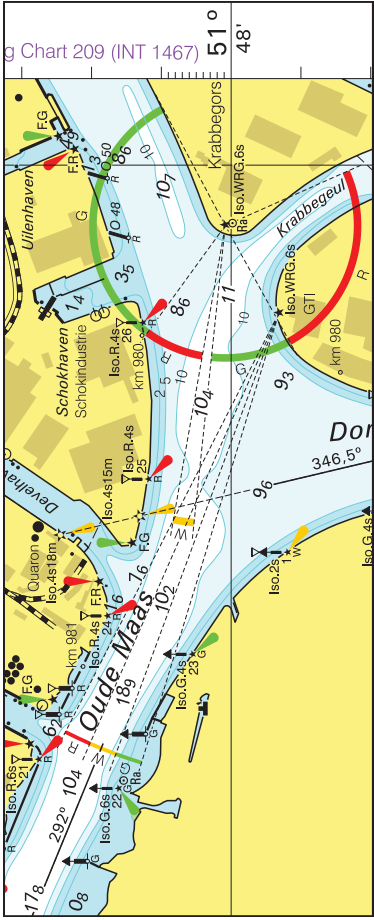
Kaart / Chart	Editie / Edition	BaZ / NL NM				
1014	jun 2017	*177/17	*185/17	235/17	*83/18	91/18
		127/18	247/18	374/18	*408/18	47/19
		*58/19	68/19	90/19	*93/19	*218/19
		*269/19	*326/19	373/19	382/19	*402/19
		*422/19	*35/20	66/20	*83/20	87/20
		88/20	91/20	94/20	*95/20	104/20
		112/20	118/20	131/20	*149/20	*165/20
		175/20	180/20	208/20	*210/20	256/20
		257/20	264/20	337/20	*349/20	*358/20
		365/20	*373/20	*391/20	04/21	20/21
		97/21	101/21	*104/21	*173/21	*225/21
		232/21	*234/21	*246/21	*256/21	*271/21
		*308/21	368/21	370/21	46/22	66/22
		*67/22	69/22	*78/22	84/22	*129/22
		*147/22	151/22	223/22	225/22	226/22
		*243/22	*262/22	266/22	*272/22	280/22
		*302/22	363/22	370/22	371/22	380/22
		387/22	30/23	35/23	58/23	76/23
		114/23	156/23	168/23	*189/23	226/23
		*262/23	297/23	*311/23	*322/23	*324/23
		*327/23	368/23	377/23	*381/23	383/23
		34/24	40/24	*57/24	109/24	*158/24
		*161/24	173/24	234/24	243/24	244/24
		*246/24	*267/24	272/24	299/24	*300/24
		*329/24	334/24	*342/24	*343/24	*364/24
		*367/24	374/24	*382/24	*384/24	
		1035	mrt 2023	*80/23	109/23	114/23
*163/23	*182/23			192/23	226/23	*268/23
*302/23	*303/23			*311/23	*314/23	*322/23
*327/23	*342/23			*363/23	*381/23	383/23
15/24	*21/24			29/24	34/24	*54/24
*85/24	*98/24			101/24	117/24	*158/24
*161/24	195/24			202/24	219/24	224/24
243/24	*246/24			251/24	272/24	279/24
*300/24	*310/24			*316/24	*329/24	*340/24
*343/24	350/24			*360/24	*367/24	*369/24
374/24	*382/24					
1037	jun 2024			*201/24	206/24	216/24
		233/24	245/24	*246/24	*267/24	287/24
		296/24	*300/24	334/24	*340/24	*343/24
		*360/24	370/24			
110	jul 2024	*225/24				
114	sep 2023	*291/23	*300/23	*305/23	*307/23	*313/23

		*351/23	*365/23	*72/24	237/24	*330/24		
116	aug 2022	*217/22	*251/22	*257/22	*276/22	*291/22		
		*341/22	*105/23	*147/23	*173/23	*198/23		
		*288/23	*323/23	*392/23	*49/24	*62/24		
		*103/24	*247/24	*294/24	*358/24			
120	okt 2024	*345/24	*352/24	*390/24				
122	aug 2023	*275/23	*322/23	*331/23	*348/23	*358/23		
		*59/24	*103/24	*122/24	*148/24	*256/24		
124	mrt 2024	*78/24	*172/24	*236/24	*380/24			
125	jan 2024	*06/24	*58/24	*103/24	*149/24	*158/24		
		*161/24	*367/24					
130	jan 2024	*06/24	*103/24	*122/24	*148/24	*149/24		
		*158/24						
1546	feb 2023	*50/23	*69/23	*124/23	*132/23	*178/23		
		*202/23	*228/23	*236/23	*321/23	*324/23		
		*347/23	*30/24	*53/24	*103/24	*146/24		
		*153/24	*164/24	*386/24				
1630	okt 2021	*350/21	391/21	*396/21	410/21	*448/21		
		*449/21	*50/22	*52/22	*53/22	*78/22		
		*200/22	*239/22	*242/22	*275/22	*291/22		
		*315/22	*325/22	*365/22	*12/23	33/23		
		40/23	41/23	*44/23	*72/23	*90/23		
		*147/23	157/23	187/23	*194/23	*200/23		
		*234/23	271/23	*311/23	*322/23	*342/23		
		*348/23	*353/23	*358/23	*360/23	*370/23		
		*378/23	*381/23	388/23	389/23	*03/24		
		*10/24	19/24	20/24	*21/24	44/24		
		*59/24	101/24	*103/24	104/24	117/24		
		*122/24	*148/24	281/24	282/24	362/24		
		*369/24	401/24					
		1631	aug 2018	*262/18	*274/18	*340/18	*408/18	*419/18
				*58/19	62/19	*77/19	*93/19	*130/19
				181/19	*235/19	*236/19	*292/19	*402/19
*410/19	*418/19			*68/20	*76/20	*93/20		
*119/20	*149/20			*298/20	*349/20	57/21		
71/21	*83/21			*123/21	*173/21	*201/21		
*225/21	*236/21			*266/21	*293/21	368/21		
*371/21	*403/21			*53/22	*78/22	*83/22		
*125/22	*147/22			*169/22	*189/22	*235/22		
*243/22	*262/22			*272/22	280/22	*293/22		
*294/22	*302/22			*307/22	*309/22	*315/22		
*351/22	*359/22			*364/22	*365/22	*376/22		
*44/23	*87/23			*147/23	*163/23	*166/23		
*177/23	*178/23			*182/23	*200/23	*202/23		
*214/23	*262/23			*268/23	*303/23	*311/23		
*314/23	*324/23			*327/23	*342/23	*363/23		
*08/24	29/24			*42/24	*53/24	*58/24		
75/24	*85/24			*98/24	*103/24	*158/24		
*161/24	*194/24			195/24	*297/24	*309/24		
*310/24	*316/24			*317/24	*318/24	*329/24		
350/24	*367/24			*369/24	*382/24	*388/24		
1632	okt 2024			*345/24	*359/24	*360/24		

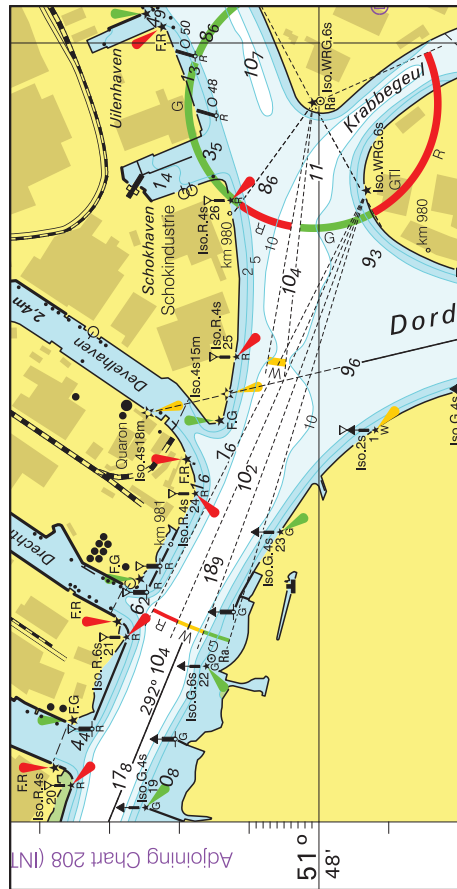
<b>1633</b>	okt 2018	*361/18 129/19 *422/19 *119/20 *373/20 *180/21 245/21 153/22 *273/22 *221/23 *13/24 *267/24	*387/18 *141/19 *46/20 *165/20 14/21 *183/21 390/21 *175/22 *352/22 264/23 *53/24 *270/24	*407/18 *303/19 *78/20 *171/20 *30/21 *190/21 *16/22 *238/22 *147/23 *268/23 *85/24 277/24	423/18 *338/19 *93/20 *196/20 *60/21 *215/21 *50/22 *246/22 168/23 *311/23 *103/24 *309/24	96/19 *364/19 *96/20 322/20 *123/21 *217/21 *53/22 247/22 *182/23 *363/23 *246/24 *327/24
<b>1970</b>	jun 2023	*196/23	*103/24			
<b>2020</b>	okt 2016	*378/16 233/19 101/20 240/21	*107/17 *281/19 254/20	168/17 50/20 364/20	212/17 89/20 119/21	*167/18 *97/20 *158/21
<b>2023</b>	okt 2022	*295/22				
<b>207</b>	okt 2023	*320/23 *59/24 *289/24	*338/23 *108/24 *303/24	*357/23 *181/24 *373/24	*22/24 *256/24 *379/24	*31/24 *288/24
<b>208</b>	nov 2023	*362/23 *373/24	*371/23 *403/24	*372/23	*45/24	*288/24
<b>209</b>	aug 2023	*255/23	*92/24	*403/24		
<b>2110</b>	jun 2012	*247/13 *164/14 428/15 *107/17 330/17 *281/19 317/20 119/21 *325/21	276/13 *276/14 *131/16 153/17 151/18 325/19 *334/20 204/21 316/22	346/13 344/14 195/16 168/17 *167/18 414/19 362/20 *205/21	363/13 *91/15 321/16 212/17 381/18 *138/20 *100/21 240/21	138/14 *107/15 46/17 230/17 255/19 254/20 *108/21 *316/21
<b>2716</b>	okt 2023	*329/23				
<b>780</b>	sep 2020	*288/20	*42/21	*32/22		
<b>781</b>	jul 2021	*248/21	273/21			
<b>782</b>	feb 2022	*29/22	*38/22	*55/22	*91/22	
<b>1801</b>	jul 2022	*199/22 *251/22 *276/22 *308/22 *342/22 *382/22 *44/23 *87/23 *146/23 171/23 *202/23 *262/23 *321/23 *342/23 361/23	*200/22 *257/22 *291/22 *324/22 *359/22 *13/23 46/23 *90/23 151/23 *173/23 207/23 *269/23 *322/23 *348/23 *370/23	*214/22 *262/22 *293/22 *325/22 *368/22 25/23 61/23 98/23 157/23 *178/23 209/23 283/23 *323/23 *353/23 *378/23	*235/22 *268/22 *302/22 *331/22 *372/22 *27/23 *69/23 *105/23 *159/23 187/23 *214/23 *288/23 *324/23 *358/23 379/23	*242/22 *275/22 *307/22 *341/22 *374/22 33/23 *72/23 *124/23 *166/23 *194/23 *248/23 290/23 *341/23 *360/23 *381/23

		382/23 *02/24 19/24 *42/24 *62/24 127/24 235/24 268/24 *358/24	383/23 *03/24 20/24 *49/24 93/24 *148/24 *241/24 *294/24 *386/24	387/23 07/24 *21/24 *58/24 *100/24 *149/24 *242/24 *326/24	388/23 14/24 *30/24 *59/24 *118/24 *153/24 *247/24 331/24	*392/23 18/24 *39/24 *61/24 *122/24 *164/24 *256/24 *352/24
<b>1803</b>	feb 2023	*319/24	*319/24			
<b>1805</b>	sep 2021	*340/21 203/22 *45/23 *276/23 *38/24 *196/24 *392/24	*364/21 *281/22 *188/23 *340/23 *43/24 *257/24	*394/21 *357/22 *223/23 *369/23 *160/24 *292/24	*26/22 *11/23 *238/23 *36/24 *168/24 *326/24	*57/22 *18/23 *244/23 *37/24 *175/24 *328/24
<b>1807</b>	feb 2023	*51/23 *106/24	*55/23 *177/24	*127/23 *211/24	*261/23 *326/24	*92/24
<b>1810</b>	jan 2021	*63/24				
<b>1811</b>	apr 2024	*129/24 *153/24 *188/24 *218/24 *270/24 *318/24	*135/24 *155/24 *205/24 *254/24 *283/24 *337/24	*142/24 *163/24 *209/24 *258/24 *305/24 *341/24	*146/24 *164/24 *214/24 *264/24 *309/24 *349/24	*150/24 *165/24 *217/24 *269/24 *311/24 *387/24
<b>1812</b>	apr 2024	*129/24 *184/24 *191/24 *212/24 *231/24 *267/24 *313/24 *357/24	131/24 185/24 *200/24 *215/24 *250/24 *284/24 *315/24 *368/24	*144/24 *186/24 *204/24 *217/24 *254/24 *305/24 *332/24 *371/24	*167/24 *189/24 *207/24 *218/24 *261/24 *306/24 333/24 *375/24	*178/24 *190/24 *209/24 *230/24 *263/24 *309/24 *335/24
<b>1820</b>	mrt 2024	*63/24 *141/24 *208/24 *348/24	*77/24 *152/24 *232/24 *380/24	*79/24 *162/24 *236/24 *391/24	*88/24 *170/24 *293/24 *402/24	*125/24 *172/24 *344/24

Verbeterblad voor kaart 208 bij BaZ 403/24 Afm. blad 121 x 48,8 mm  
Block for chart 208 to NL NtM 403/24 Size Block 121 x 48.8 mm  
In position ca. 51-48,1 N 004-37,1 E.



Verbeterblad voor kaart 209A bij BaZ 403/24 Afm. blad 116,9 x 59,9 mm  
Block for chart 209A to NL NtM 403/24 Size Block 116.9 x 59.9 mm  
In position ca. 51-48,1 N 004-37,1 E.





Verbeterblad voor kaart 209B bij BaZ 403/24 Afm. blad 101,5 x 57,2 mm  
Block for chart 209B to NL NtM 403/24 Size Block 101.5 x 57.2 mm  
In position ca. 51-48,1 N 004-37,2 E.

